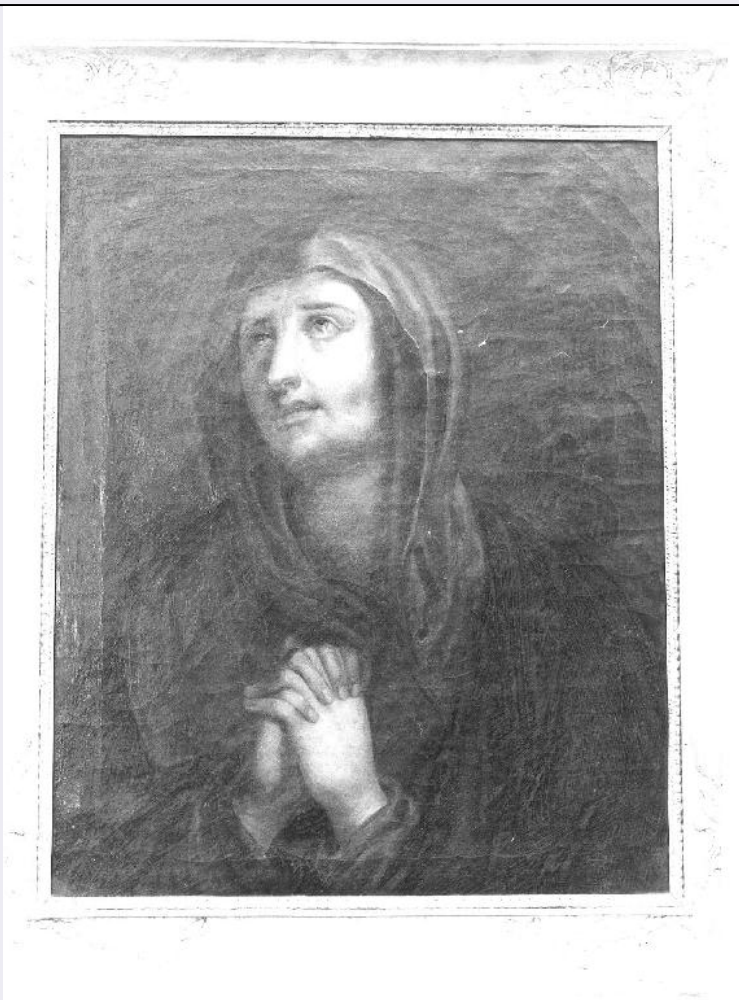


SCHEDA



CD - CODICI

TSK - Tipo Scheda OA

LIR - Livello ricerca C

NCT - CODICE UNIVOCO

NCTR - Codice regione 07

NCTN - Numero catalogo generale 00033902

ESC - Ente schedatore S21

ECP - Ente competente S21

OG - OGGETTO

OGT - OGGETTO

OGTD - Definizione dipinto

SGT - SOGGETTO

SGTI - Identificazione ADDOLORATA

LC - LOCALIZZAZIONE GEOGRAFICO-AMMINISTRATIVA

PVC - LOCALIZZAZIONE GEOGRAFICO-AMMINISTRATIVA ATTUALE

PVCS - Stato Italia

PVCR - Regione Liguria

PVCP - Provincia GE

PVCC - Comune Genova

LDC - COLLOCAZIONE SPECIFICA

LDCT - Tipologia	palazzo
LDCN - Denominazione	Palazzo Spinola
LDCU - Denominazione spazio viabilistico	NR (recupero pregresso)
LDCM - Denominazione raccolta	Galleria Nazionale di Palazzo Spinola
LDCS - Specifiche	DEPOSITI

UB - UBICAZIONE E DATI PATRIMONIALI**INV - INVENTARIO DI MUSEO O SOPRINTENDENZA**

INVN - Numero	152
INVD - Data	1958

LA - ALTRE LOCALIZZAZIONI GEOGRAFICO-AMMINISTRATIVE

TCL - Tipo di localizzazione	luogo di provenienza
-------------------------------------	----------------------

PRV - LOCALIZZAZIONE GEOGRAFICO-AMMINISTRATIVA

PRVR - Regione	Liguria
PRVP - Provincia	GE
PRVC - Comune	Genova

PRC - COLLOCAZIONE SPECIFICA

PRCC - Complesso monumentale di appartenenza	PALAZZO SPINOLA DI PELLICCERIA
PRCS - Specifiche	PRIMO PIANO; SALOTTINO

PRD - DATA

PRDI - Data ingresso	1958
-----------------------------	------

LA - ALTRE LOCALIZZAZIONI GEOGRAFICO-AMMINISTRATIVE

TCL - Tipo di localizzazione	luogo di collocazione successiva
-------------------------------------	----------------------------------

PRV - LOCALIZZAZIONE GEOGRAFICO-AMMINISTRATIVA

PRVR - Regione	Liguria
PRVP - Provincia	GE
PRVC - Comune	Genova

PRC - COLLOCAZIONE SPECIFICA

PRCC - Complesso monumentale di appartenenza	PALAZZO SPINOLA DI PELLICCERIA
PRCS - Specifiche	TERZO PIANO

PRD - DATA

PRDI - Data ingresso	1959
-----------------------------	------

LA - ALTRE LOCALIZZAZIONI GEOGRAFICO-AMMINISTRATIVE

TCL - Tipo di localizzazione	luogo di collocazione successiva
-------------------------------------	----------------------------------

PRV - LOCALIZZAZIONE GEOGRAFICO-AMMINISTRATIVA

PRVR - Regione	Liguria
PRVP - Provincia	GE
PRVC - Comune	Genova

PRC - COLLOCAZIONE SPECIFICA

PRCC - Complesso monumentale di appartenenza	PALAZZO SPINOLA DI PELLICCERIA
PRCS - Specifiche	DEPOSITO

PRD - DATA

PRDI - Data ingresso	1990
-----------------------------	------

DT - CRONOLOGIA**DTZ - CRONOLOGIA GENERICA**

DTZG - Secolo	sec. XVII
DTZS - Frazione di secolo	metà

DTS - CRONOLOGIA SPECIFICA

DTSI - Da	1640
DTSF - A	1660

DTM - Motivazione cronologia	analisi stilistica
-------------------------------------	--------------------

AU - DEFINIZIONE CULTURALE**ATB - AMBITO CULTURALE**

ATBD - Denominazione	ambito italiano
ATBM - Motivazione dell'attribuzione	NR (recupero pregresso)

MT - DATI TECNICI

MTC - Materia e tecnica	tela/ pittura a olio
--------------------------------	----------------------

MIS - MISURE

MISA - Altezza	54
MISL - Larghezza	44.5
MISV - Varie	CON CORNICE 65X41

CO - CONSERVAZIONE**STC - STATO DI CONSERVAZIONE**

STCC - Stato di conservazione	buono
STCS - Indicazioni specifiche	PRIMA DELL'INTERVENTO DEL 1989 IL DIPINTO PRESENTAVA UNA LARGA CRETTATURA A LARGHE MAGLIE. LO STATO DI ALTERAZIONE DELLA VERNICE DETERMINAVA UN OFFUSCAMENTO DELL'INTERA SUPERFICE PITTORICA. LE OPERAZIONI DI RESTAURO SONO STATE: FODERATURA, PULITURA CON ASPORTAZIONE DELLA VERNICE ALETRATA, REINTEGRAZIONE PITTORICA A VELATURA DELLE PICCOLE LACUNE, VERNICIATURA .

RS - RESTAURI**RST - RESTAURI**

RSTD - Data	1989
RSTE - Ente responsabile	S21
RSTN - Nome operatore	LABORATORIO DI RESTAURO DI S.DONATO DI G. CARBONI E A. SILVESTRI.
RSTR - Ente finanziatore	S21. PERIZIA DI SPESA N. B 1.5 DEL 1989

DA - DATI ANALITICI**DES - DESCRIZIONE****DESO - Indicazioni
sull'oggetto**

IL DIPINTO E' INSERITO ENTRO UNA CONICE LIGNEA DORATA CON BATTUTA DECORATA DA UNA MINUTA PERLINATURA FASCIA CONCAVA CON ELEMENTI DECORATIVI ANGOLARI VEGETALIFORMI, SOTTILE PROFILATURA.

DESI - Codifica Iconclass

NR (recupero pregresso)

**DESS - Indicazioni sul
soggetto**

Personaggi: MADONNA. ATTRIBUTI: (MADONNA) ABITO.

NSC - Notizie storico-critiche

NELL'INVENTARIO DELLA DONAZIONE SPINOLA, IN CUI IL DIPINTO E' ATTRIBUITO AL FIORENTINO CARLO DOLCI, L'OPERA RISULTA UBICATA NEL SALOTTINO AL PRIMO PIANO DEL PALAZZO. L'ATTRIBUZIONE E' ASSOLUTAMENTE DA RIFIUTARE, TRATTANDOSI DI UN DIPINTO CHE DELLO STILE DEL DOLCI RIPRENDE ALA MASSIMO IL CARATTERE EMOTIVAMENTE DEVOZIONALE, MENTRE ALQUANTO MEDIOCRE RISULTA LA QUALITA' FORMALE. (P.BOCCARDO 1983-1993).

TU - CONDIZIONE GIURIDICA E VINCOLI**ACQ - ACQUISIZIONE****ACQT - Tipo acquisizione**

donazione

ACQN - Nome

SPINOLA FRANCO E PAOLO

ACQD - Data acquisizione

1958

CDG - CONDIZIONE GIURIDICA**CDGG - Indicazione
generica**

proprietà Stato

**CDGS - Indicazione
specificata**

MINISTERO PER I BENI CULTURALI E AMBIENTALI

DO - FONTI E DOCUMENTI DI RIFERIMENTO**FTA - DOCUMENTAZIONE FOTOGRAFICA****FTAX - Genere**

documentazione allegata

FTAP - Tipo

fotografia b/n

FTAN - Codice identificativo

SBAS GE 27263/Z

FTA - DOCUMENTAZIONE FOTOGRAFICA**FTAX - Genere**

documentazione esistente

FTAP - Tipo

fotografia b/n

FTAN - Codice identificativo

1763/A

FTAT - Note

LUGLIO DEL 1943

FTA - DOCUMENTAZIONE FOTOGRAFICA**FTAX - Genere**

documentazione esistente

FTAP - Tipo

diapositiva colore

FTAN - Codice identificativo

39626/Z

FTA - DOCUMENTAZIONE FOTOGRAFICA**FTAX - Genere**

documentazione esistente

FTAP - Tipo

fotografia b/n

FTAN - Codice identificativo	39625/Z
FNT - FONTI E DOCUMENTI	
FNTP - Tipo	inventario
FNTT - Denominazione	INVENTARIO DELLA DONAZIONE
FNTD - Data	1958-1959
FNTN - Nome archivio	Archivio Spinola
FNTS - Posizione	NR (recupero pregresso)
FNTI - Codice identificativo	NR (recupero pregresso)
BIB - BIBLIOGRAFIA	
BIBX - Genere	bibliografia specifica
BIBA - Autore	ROTONDI P.
BIBD - Anno di edizione	1967
BIBN - V., pp., nn.	187
AD - ACCESSO AI DATI	
ADS - SPECIFICHE DI ACCESSO AI DATI	
ADSP - Profilo di accesso	1
ADSM - Motivazione	scheda contenente dati liberamente accessibili
CM - COMPILAZIONE	
CMP - COMPILAZIONE	
CMPD - Data	1983
CMPN - Nome	BOCCARDO P.
FUR - Funzionario responsabile	SIMONETTI F.
RVM - TRASCRIZIONE PER INFORMATIZZAZIONE	
RVMD - Data	2004
RVMN - Nome	FRATTINI S.
AGG - AGGIORNAMENTO - REVISIONE	
AGGD - Data	2004
AGGN - Nome	FRATTINI S.
AGGF - Funzionario responsabile	NR (recupero pregresso)
AGG - AGGIORNAMENTO - REVISIONE	
AGGD - Data	2006
AGGN - Nome	ARTPAST
AGGF - Funzionario responsabile	NR (recupero pregresso)
AN - ANNOTAZIONI	
OSS - Osservazioni	/DO[1]/VDS[1]/VDST[1]: CD ROM /DO[1]/VDS[1]/VDSI[1]: CD ROM N. 19