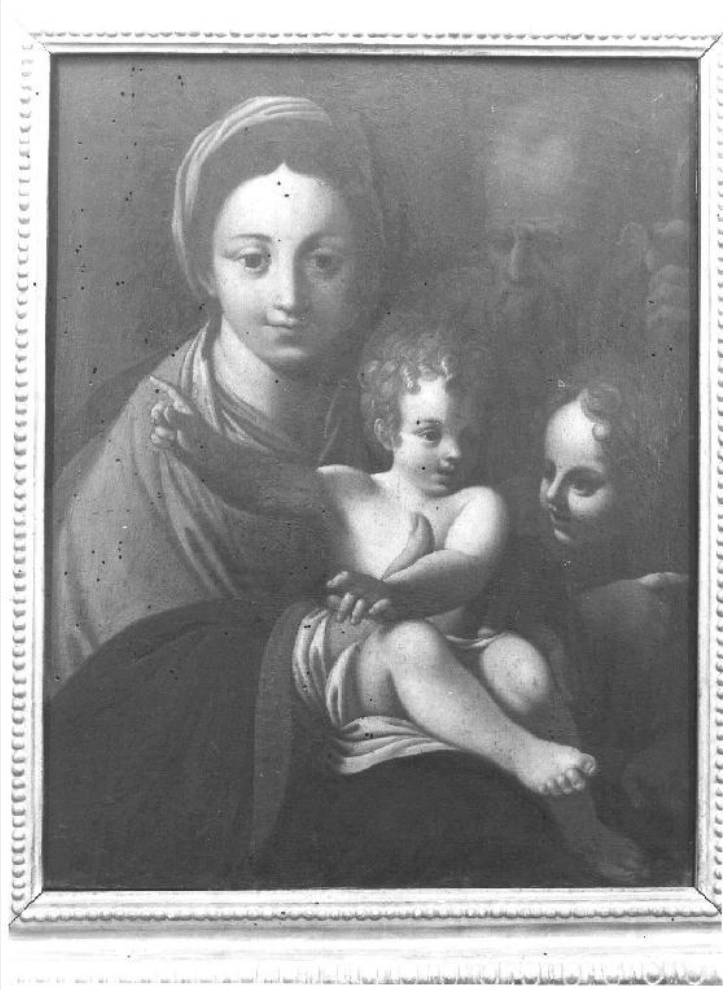


# SCHEDA



## CD - CODICI

TSK - Tipo Scheda OA

LIR - Livello ricerca C

### NCT - CODICE UNIVOCO

NCTR - Codice regione 07

NCTN - Numero catalogo generale 00033903

ESC - Ente schedatore S21

ECP - Ente competente S21

## OG - OGGETTO

### OGT - OGGETTO

OGTD - Definizione dipinto

### SGT - SOGGETTO

SGTI - Identificazione SACRA FAMIGLIA CON S.GIOVANNINO

## LC - LOCALIZZAZIONE GEOGRAFICO-AMMINISTRATIVA

### PVC - LOCALIZZAZIONE GEOGRAFICO-AMMINISTRATIVA ATTUALE

PVCS - Stato Italia

PVCR - Regione Liguria

PVCP - Provincia GE

PVCC - Comune Genova

**LDC - COLLOCAZIONE SPECIFICA**

<b>LDCT - Tipologia</b>	palazzo
<b>LDCN - Denominazione</b>	Palazzo Spinola
<b>LDCU - Denominazione spazio viabilistico</b>	NR (recupero pregresso)
<b>LDCM - Denominazione raccolta</b>	Galleria Nazionale di Palazzo Spinola
<b>LDCS - Specifiche</b>	DEPOSITI

**UB - UBICAZIONE E DATI PATRIMONIALI**

<b>UBO - Ubicazione originaria</b>	OR
------------------------------------	----

**INV - INVENTARIO DI MUSEO O SOPRINTENDENZA**

<b>INVN - Numero</b>	198
<b>INVD - Data</b>	1958

**LA - ALTRE LOCALIZZAZIONI GEOGRAFICO-AMMINISTRATIVE**

<b>TCL - Tipo di localizzazione</b>	luogo di collocazione successiva
-------------------------------------	----------------------------------

**PRV - LOCALIZZAZIONE GEOGRAFICO-AMMINISTRATIVA**

<b>PRVR - Regione</b>	Liguria
<b>PRVP - Provincia</b>	GE
<b>PRVC - Comune</b>	Genova

**PRC - COLLOCAZIONE SPECIFICA**

<b>PRCD - Denominazione</b>	MARCHESI FRANCO E PAOLO GALLERIA NAZIONALE SPINOLA
<b>PRCS - Specifiche</b>	SECONDO PIANO; SALOTTO-CAPPELLA

**DT - CRONOLOGIA****DTZ - CRONOLOGIA GENERICA**

<b>DTZG - Secolo</b>	sec. XVI
----------------------	----------

**DTS - CRONOLOGIA SPECIFICA**

<b>DTSI - Da</b>	1500
<b>DTSF - A</b>	1599
<b>DTM - Motivazione cronologia</b>	analisi stilistica

**DT - CRONOLOGIA****DTZ - CRONOLOGIA GENERICA**

<b>DTZG - Secolo</b>	sec. XVII
----------------------	-----------

**DTS - CRONOLOGIA SPECIFICA**

<b>DTSI - Da</b>	1600
<b>DTSF - A</b>	1659
<b>DTM - Motivazione cronologia</b>	analisi stilistica

**AU - DEFINIZIONE CULTURALE****AUT - AUTORE**

<b>AUTS - Riferimento all'autore</b>	maniera
<b>AUTM - Motivazione dell'attribuzione</b>	analisi stilistica
<b>AUTM - Motivazione</b>	

dell'attribuzione	bibliografia
AUTN - Nome scelto	Schedoni Bartolomeo
AUTA - Dati anagrafici	1578/ 1615
AUTH - Sigla per citazione	00001343
<b>ATB - AMBITO CULTURALE</b>	
ATBD - Denominazione	ambito bolognese
ATBM - Motivazione dell'attribuzione	analisi stilistica
AAT - Altre attribuzioni	IGNOTO PITTORE (BOCCARDO 1983)
AAT - Altre attribuzioni	PIOLA (fonte archivistica)
<b>MT - DATI TECNICI</b>	
MTC - Materia e tecnica	tavola/ pittura a olio
<b>MIS - MISURE</b>	
MISA - Altezza	54
MISL - Larghezza	42
<b>CO - CONSERVAZIONE</b>	
<b>STC - STATO DI CONSERVAZIONE</b>	
STCC - Stato di conservazione	mediocre
<b>RS - RESTAURI</b>	
<b>RST - RESTAURI</b>	
RSTD - Data	1990
RSTE - Ente responsabile	S21
RSTN - Nome operatore	LABORATORIO S. DONATO (PERIZIA APRILE 1989, B1.5)
<b>DA - DATI ANALITICI</b>	
<b>DES - DESCRIZIONE</b>	
DESO - Indicazioni sull'oggetto	NR (recupero pregresso)
DESI - Codifica Iconclass	NR (recupero pregresso)
DESS - Indicazioni sul soggetto	PERSONAGGI: MADONNA; GESÙ BAMBINO; S. GIUSEPPE; S. GIOVANNINO.
NSC - Notizie storico-critiche	IL DIPINTO ATTRIBUITO NELL'INVENTARIO DELLA DONAZIONE -DA CUI RISULTA POSTO NEL SALOTTO CAPPELLA AL SECONDO PIANO - AL SECOLO XVIII è PROBABILMENTE DA RICONDURRE AL SECOLO XVI SULLA BASE DEL SUPPORTO UTILIZZATO E DEI CARATTERI STILISTICI CHE PAIONO RIMANDARE AD UN PIÙ CHE MEDIOCRE IMITATORE DEI MODI RAFFAELLESCHI (BOCCARDO 1983).
<b>TU - CONDIZIONE GIURIDICA E VINCOLI</b>	
<b>ACQ - ACQUISIZIONE</b>	
ACQT - Tipo acquisizione	donazione
ACQN - Nome	SPINOLA FRANCO E PAOLO
ACQD - Data acquisizione	1958
<b>CDG - CONDIZIONE GIURIDICA</b>	

<b>CDGG - Indicazione generica</b>	proprietà Stato
<b>CDGS - Indicazione specifica</b>	MINISTERO PER I BENI CULTURALI E AMBIENTALI
<b>DO - FONTI E DOCUMENTI DI RIFERIMENTO</b>	
<b>FTA - DOCUMENTAZIONE FOTOGRAFICA</b>	
<b>FTAX - Genere</b>	documentazione allegata
<b>FTAP - Tipo</b>	fotografia b/n
<b>FTAN - Codice identificativo</b>	SBAS GE 27271/Z
<b>FTAT - Note</b>	1983 2 COPIE + 2 SENZA NUMERO
<b>FTA - DOCUMENTAZIONE FOTOGRAFICA</b>	
<b>FTAX - Genere</b>	documentazione esistente
<b>FTAP - Tipo</b>	fotografia b/n
<b>FTAN - Codice identificativo</b>	Z39646
<b>FTAT - Note</b>	1990 PRIMA E DOPO IL RESTAURO
<b>FTA - DOCUMENTAZIONE FOTOGRAFICA</b>	
<b>FTAX - Genere</b>	documentazione esistente
<b>FTAP - Tipo</b>	fotografia b/n
<b>FTAN - Codice identificativo</b>	Z 41614
<b>FTA - DOCUMENTAZIONE FOTOGRAFICA</b>	
<b>FTAX - Genere</b>	documentazione esistente
<b>FTAP - Tipo</b>	diapositiva colore
<b>FTAN - Codice identificativo</b>	39650 /Z
<b>BIB - BIBLIOGRAFIA</b>	
<b>BIBX - Genere</b>	bibliografia specifica
<b>BIBA - Autore</b>	ROTONDI P.
<b>BIBD - Anno di edizione</b>	1967
<b>BIBN - V., pp., nn.</b>	187
<b>AD - ACCESSO AI DATI</b>	
<b>ADS - SPECIFICHE DI ACCESSO AI DATI</b>	
<b>ADSP - Profilo di accesso</b>	1
<b>ADSM - Motivazione</b>	scheda contenente dati liberamente accessibili
<b>CM - COMPILAZIONE</b>	
<b>CMP - COMPILAZIONE</b>	
<b>CMPD - Data</b>	1983
<b>CMPN - Nome</b>	BOCCARDO P.
<b>FUR - Funzionario responsabile</b>	SIMONETTI F.
<b>RVM - TRASCRIZIONE PER INFORMATIZZAZIONE</b>	
<b>RVMD - Data</b>	2004
<b>RVMN - Nome</b>	DE ROBERTIS A.
<b>AGG - AGGIORNAMENTO - REVISIONE</b>	
<b>AGGD - Data</b>	2004

<b>AGGN - Nome</b>	DE ROBERTIS A.
<b>AGGF - Funzionario responsabile</b>	NR (recupero pregresso)
<b>AGG - AGGIORNAMENTO - REVISIONE</b>	
<b>AGGD - Data</b>	2006
<b>AGGN - Nome</b>	ARTPAST
<b>AGGF - Funzionario responsabile</b>	NR (recupero pregresso)
<b>AN - ANNOTAZIONI</b>	
<b>OSS - Osservazioni</b>	/DO[1]/VDS[1]/VDST[1]: CD ROM /DO[1]/VDS[1]/VDSI[1]: CD ROM N. 19 RSTS: FERMATURA DEL COLORE PER TAVOLA, LAVORI DI RISANAMENTO TAVOLA, PARCHETTAGGIO, DISINFESTAZIONE E CONSOLIDAMENTO SUPPORTO, RIDOTTA PULITURA DEL COLORE, RESTAURO PITTORICO RIDOTTO E VERNICIATURA, RESTAURO DELLA CORNICE COMPRESSE LE PARTI DORATE.CORNICE: 55X66X4 INTAGLIATA E DORATA CON FREGIO A OVOLI E PERLE, SEC. XIX.