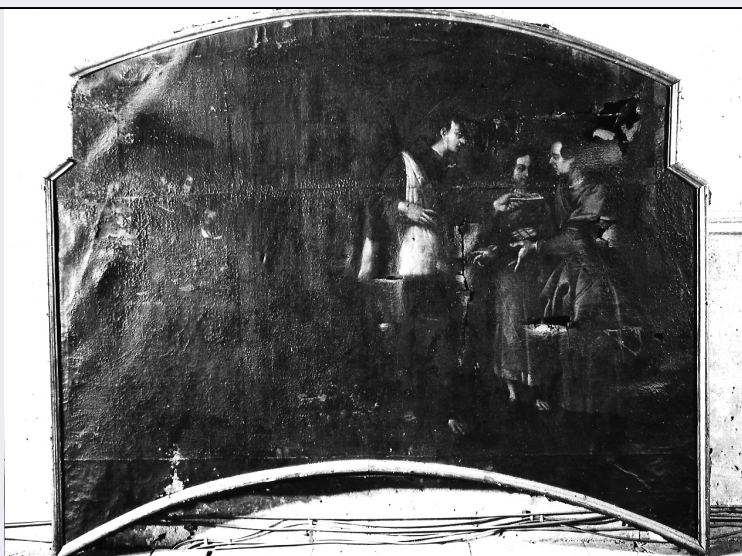


SCHEDA



CD - CODICI

TSK - Tipo Scheda	OA
LIR - Livello ricerca	C
NCT - CODICE UNIVOCO	
NCTR - Codice regione	07
NCTN - Numero catalogo generale	00093914
ESC - Ente schedatore	S21
ECP - Ente competente	S21

OG - OGGETTO

OGT - OGGETTO	
OGTD - Definizione	vasetto
OGTV - Identificazione	serie

QNT - QUANTITA'

QNTN - Numero	27
---------------	----

LC - LOCALIZZAZIONE GEOGRAFICO-AMMINISTRATIVA

PVC - LOCALIZZAZIONE GEOGRAFICO-AMMINISTRATIVA ATTUALE

PVCS - Stato	Italia
PVCR - Regione	Liguria
PVCP - Provincia	GE
PVCC - Comune	Genova

LDC - COLLOCAZIONE SPECIFICA

LDCT - Tipologia	palazzo
LDCN - Denominazione	Palazzo Spinola
LDCU - Denominazione spazio viabilistico	NR (recupero pregresso)
LDCM - Denominazione raccolta	Galleria Nazionale di Palazzo Spinola
LDCS - Specifiche	QUARTO PIANO; VETRINA

UB - UBICAZIONE E DATI PATRIMONIALI

UBO - Ubicazione originaria	SC
------------------------------------	----

INV - INVENTARIO DI MUSEO O SOPRINTENDENZA

INVN - Numero	293
----------------------	-----

INVD - Data	1958
--------------------	------

INV - INVENTARIO DI MUSEO O SOPRINTENDENZA

INVN - Numero	294
----------------------	-----

INVD - Data	1958
--------------------	------

INV - INVENTARIO DI MUSEO O SOPRINTENDENZA

INVN - Numero	295
----------------------	-----

INVD - Data	1958
--------------------	------

INV - INVENTARIO DI MUSEO O SOPRINTENDENZA

INVN - Numero	296
----------------------	-----

INVD - Data	1958
--------------------	------

INV - INVENTARIO DI MUSEO O SOPRINTENDENZA

INVN - Numero	297
----------------------	-----

INVD - Data	1958
--------------------	------

INV - INVENTARIO DI MUSEO O SOPRINTENDENZA

INVN - Numero	330
----------------------	-----

INVD - Data	1958
--------------------	------

INV - INVENTARIO DI MUSEO O SOPRINTENDENZA

INVN - Numero	331
----------------------	-----

INVD - Data	1958
--------------------	------

INV - INVENTARIO DI MUSEO O SOPRINTENDENZA

INVN - Numero	400
----------------------	-----

INVD - Data	1958
--------------------	------

INV - INVENTARIO DI MUSEO O SOPRINTENDENZA

INVN - Numero	401
----------------------	-----

INVD - Data	1958
--------------------	------

INV - INVENTARIO DI MUSEO O SOPRINTENDENZA

INVN - Numero	402
----------------------	-----

INVD - Data	1958
--------------------	------

INV - INVENTARIO DI MUSEO O SOPRINTENDENZA

INVN - Numero	403
----------------------	-----

INVD - Data	1958
--------------------	------

INV - INVENTARIO DI MUSEO O SOPRINTENDENZA

INVN - Numero	404
----------------------	-----

INVD - Data	1958
--------------------	------

INV - INVENTARIO DI MUSEO O SOPRINTENDENZA

INVN - Numero	405
----------------------	-----

INVD - Data	1958
--------------------	------

INV - INVENTARIO DI MUSEO O SOPRINTENDENZA

INVN - Numero	406
INVD - Data	1958
INV - INVENTARIO DI MUSEO O SOPRINTENDENZA	
INVN - Numero	407
INVD - Data	1958
INV - INVENTARIO DI MUSEO O SOPRINTENDENZA	
INVN - Numero	408
INVD - Data	1958
INV - INVENTARIO DI MUSEO O SOPRINTENDENZA	
INVN - Numero	409
INVD - Data	1958
INV - INVENTARIO DI MUSEO O SOPRINTENDENZA	
INVN - Numero	410
INVD - Data	1958
INV - INVENTARIO DI MUSEO O SOPRINTENDENZA	
INVN - Numero	411
INVD - Data	1958
INV - INVENTARIO DI MUSEO O SOPRINTENDENZA	
INVN - Numero	412
INVD - Data	1958
INV - INVENTARIO DI MUSEO O SOPRINTENDENZA	
INVN - Numero	413
INVD - Data	1958
INV - INVENTARIO DI MUSEO O SOPRINTENDENZA	
INVN - Numero	414
INVD - Data	1958
INV - INVENTARIO DI MUSEO O SOPRINTENDENZA	
INVN - Numero	415
INVD - Data	1958
INV - INVENTARIO DI MUSEO O SOPRINTENDENZA	
INVN - Numero	302
INVD - Data	1959
INV - INVENTARIO DI MUSEO O SOPRINTENDENZA	
INVN - Numero	303
INVD - Data	1959
INV - INVENTARIO DI MUSEO O SOPRINTENDENZA	
INVN - Numero	304
INVD - Data	1959
INV - INVENTARIO DI MUSEO O SOPRINTENDENZA	
INVN - Numero	305
INVD - Data	1959
INV - INVENTARIO DI MUSEO O SOPRINTENDENZA	

INVN - Numero	306
INVD - Data	1959
INV - INVENTARIO DI MUSEO O SOPRINTENDENZA	
INVN - Numero	343
INVD - Data	1959
INV - INVENTARIO DI MUSEO O SOPRINTENDENZA	
INVN - Numero	344
INVD - Data	1959
INV - INVENTARIO DI MUSEO O SOPRINTENDENZA	
INVN - Numero	417
INVD - Data	1959
INV - INVENTARIO DI MUSEO O SOPRINTENDENZA	
INVN - Numero	418
INVD - Data	1959
INV - INVENTARIO DI MUSEO O SOPRINTENDENZA	
INVN - Numero	419
INVD - Data	1959
INV - INVENTARIO DI MUSEO O SOPRINTENDENZA	
INVN - Numero	420
INVD - Data	1959
INV - INVENTARIO DI MUSEO O SOPRINTENDENZA	
INVN - Numero	421
INVD - Data	1959
INV - INVENTARIO DI MUSEO O SOPRINTENDENZA	
INVN - Numero	422
INVD - Data	1959
INV - INVENTARIO DI MUSEO O SOPRINTENDENZA	
INVN - Numero	423
INVD - Data	1959
INV - INVENTARIO DI MUSEO O SOPRINTENDENZA	
INVN - Numero	424
INVD - Data	1959
INV - INVENTARIO DI MUSEO O SOPRINTENDENZA	
INVN - Numero	425
INVD - Data	1959
INV - INVENTARIO DI MUSEO O SOPRINTENDENZA	
INVN - Numero	425
INVD - Data	1959
INV - INVENTARIO DI MUSEO O SOPRINTENDENZA	
INVN - Numero	426
INVD - Data	1959
INV - INVENTARIO DI MUSEO O SOPRINTENDENZA	

INVN - Numero	427
INVD - Data	1959
INV - INVENTARIO DI MUSEO O SOPRINTENDENZA	
INVN - Numero	428
INVD - Data	1959
INV - INVENTARIO DI MUSEO O SOPRINTENDENZA	
INVN - Numero	429
INVD - Data	1959
INV - INVENTARIO DI MUSEO O SOPRINTENDENZA	
INVN - Numero	430
INVD - Data	1959
INV - INVENTARIO DI MUSEO O SOPRINTENDENZA	
INVN - Numero	431
INVD - Data	1959
INV - INVENTARIO DI MUSEO O SOPRINTENDENZA	
INVN - Numero	432
INVD - Data	1959
INV - INVENTARIO DI MUSEO O SOPRINTENDENZA	
INVN - Numero	1015
INVD - Data	1959
INV - INVENTARIO DI MUSEO O SOPRINTENDENZA	
INVN - Numero	1016
INVD - Data	1959
INV - INVENTARIO DI MUSEO O SOPRINTENDENZA	
INVN - Numero	1017
INVD - Data	1959
INV - INVENTARIO DI MUSEO O SOPRINTENDENZA	
INVN - Numero	1018
INVD - Data	1959
LA - ALTRE LOCALIZZAZIONI GEOGRAFICO-AMMINISTRATIVE	
TCL - Tipo di localizzazione	luogo di provenienza
PRV - LOCALIZZAZIONE GEOGRAFICO-AMMINISTRATIVA	
PRVR - Regione	Liguria
PRVP - Provincia	GE
PRVC - Comune	Genova
PRC - COLLOCAZIONE SPECIFICA	
PRCT - Tipologia	palazzo
PRCD - Denominazione	GALLERIA NAZIONALE SPINOLA
PRCM - Denominazione raccolta	GALLERIA NAZIONALE DI PALAZZO SPINOLA
PRCS - Specifiche	SECONDO PIANO; GALLERIA DEGLI SPECCHI (ROTONDI P. 1960, P.19)
LA - ALTRE LOCALIZZAZIONI GEOGRAFICO-AMMINISTRATIVE	

TCL - Tipo di localizzazione	luogo di provenienza
PRV - LOCALIZZAZIONE GEOGRAFICO-AMMINISTRATIVA	
PRVR - Regione	Liguria
PRVP - Provincia	GE
PRVC - Comune	Genova
PRC - COLLOCAZIONE SPECIFICA	
PRCT - Tipologia	palazzo
PRCD - Denominazione	GALLERIA NAZIONALE SPINOLA
PRCM - Denominazione raccolta	GALLERIA NAZIONALE DI PALAZZO SPINOLA
PRCS - Specifiche	PRIMO PIANO; QUARTO SALOTTO (SIMONETTI F. - ROSATO G. - ROTONDI TERMINIELLO G. 1991, P.52 N.2, FIG.24)
DT - CRONOLOGIA	
DTZ - CRONOLOGIA GENERICA	
DTZG - Secolo	sec. XVIII
DTZS - Frazione di secolo	ultimo quarto
DTS - CRONOLOGIA SPECIFICA	
DTSI - Da	1775
DTSF - A	1799
DTM - Motivazione cronologia	bibliografia
DTM - Motivazione cronologia	analisi stilistica
AU - DEFINIZIONE CULTURALE	
AUT - AUTORE	
AUTM - Motivazione dell'attribuzione	firma
AUTN - Nome scelto	Boselli Giacomo
AUTA - Dati anagrafici	1744/ 1808
AUTH - Sigla per citazione	00001401
MT - DATI TECNICI	
MTC - Materia e tecnica	maiolica/ pittura
MTC - Materia e tecnica	smalto
MIS - MISURE	
MISA - Altezza	11.5
MISV - Varie	DIAMETRO BASE: 7.1; DIAMETRO BOCCA: 11.1
CO - CONSERVAZIONE	
STC - STATO DI CONSERVAZIONE	
STCC - Stato di conservazione	discreto
STCS - Indicazioni specifiche	ALCUNI PEZZI PRESENTANO VENATURE O VECCHIE FRATTURE RESTAURATE
RS - RESTAURI	
RST - RESTAURI	
RSTE - Ente responsabile	S21
RSTN - Nome operatore	CASSAN M.L.

DA - DATI ANALITICI**DES - DESCRIZIONE****DESO - Indicazioni
sull'oggetto**

I RINFRESCATOI HANNO CORPO CILINDRICO, RASTREMATO VERSO IL BASSO. LE PARETI, LIEVEMENTE SCANALATE, SI CURVANO LEGGERMENTE IN PROSSIMITA' DELLA BOCCA, VERSO L'INTERNO. ALL'ORLO E' RICAVATA LA PICCOLA SCANALATURA DESTINATA AD ACCOGLIERE LO STELO DEL CALICE. I PEZZI SONO DECORATI A VIVACE POLICROMIA CON MAZZI DI FIORI.

DESI - Codifica Iconclass

NR (recupero pregresso)

**DESS - Indicazioni sul
soggetto**

VEGETALI.

ISR - ISCRIZIONI**ISRC - Classe di
appartenenza**

documentaria

ISRS - Tecnica di scrittura

a pennello

ISRT - Tipo di caratteri

corsivo

ISRP - Posizione

SOTTO IL PIEDE

ISRA - Autore

GIACOMO BOSELLI

ISRI - Trascrizione

JAQUES BOSELLY

NSC - Notizie storico-critiche

I RINFRESCATOI PER BOTTIGLIE O BICCHIERE SONO OGGETTI MOLTO USATI NEL SECOLO XVIII E VENNERO PRODOTTI IN GRAN NUMERO SIA IN MAIOLICA CHE IN PORCELLANA. LA DECORAZIONE DI QUESTI PEZZI E' UNA DELLE PIU' USATE DA BOSELLI (CFR. AD ES. MARZINOT, CERAMICA E CERAMISTI DI LIGURIA, GENOVA 1987, FIG. 325) GLI OGGETTI SONO DATABILI ALLA SECONDA META' DEL XVIII SECOLO.

TU - CONDIZIONE GIURIDICA E VINCOLI**ACQ - ACQUISIZIONE****ACQT - Tipo acquisizione**

donazione

ACQN - Nome

SPINOLA FRANCO E PAOLO

ACQD - Data acquisizione

1958

CDG - CONDIZIONE GIURIDICA**CDGG - Indicazione
generica**

proprietà Stato

**CDGS - Indicazione
specificata**

MINISTERO PER I BENI CULTURALI E AMBIENTALI

DO - FONTI E DOCUMENTI DI RIFERIMENTO**FTA - DOCUMENTAZIONE FOTOGRAFICA****FTAX - Genere**

documentazione esistente

FTAP - Tipo

fotografia b/n

FTAN - Codice identificativo

45781/Z

FTA - DOCUMENTAZIONE FOTOGRAFICA**FTAX - Genere**

documentazione esistente

FTAP - Tipo

diapositiva colore

FTAN - Codice identificativo

8655/S

FNT - FONTI E DOCUMENTI

FNTP - Tipo	inventario
FNTT - Denominazione	INVENTARIO DELLA DONAZIONE
FNTD - Data	1958
FNTF - Foglio/Carta	N°293-297,330-331,400-415
FNTN - Nome archivio	ARCHIVIO SPINOLA
FNTS - Posizione	NR (recupero pregresso)
FNTI - Codice identificativo	NR (recupero pregresso)

FNT - FONTI E DOCUMENTI

FNTP - Tipo	inventario
FNTT - Denominazione	INVENTARIO DELLA GALLERIA NAZIONALE DI PALAZZO SPINOLA
FNTD - Data	1959
FNTF - Foglio/Carta	N°302-306; SEGUE 1
FNTN - Nome archivio	ARCHIVIO SPINOLA
FNTS - Posizione	NR (recupero pregresso)
FNTI - Codice identificativo	NR (recupero pregresso)

BIB - BIBLIOGRAFIA

BIBX - Genere	bibliografia specifica
BIBA - Autore	STAGLIENO M.-BELGRANO L.T.
BIBD - Anno di edizione	1868
BIBN - V., pp., nn.	P.25 N.139

BIB - BIBLIOGRAFIA

BIBX - Genere	bibliografia specifica
BIBA - Autore	ROTONDI P.
BIBD - Anno di edizione	1960
BIBN - V., pp., nn.	P. 19

BIB - BIBLIOGRAFIA

BIBX - Genere	bibliografia specifica
BIBA - Autore	ROTONDI P.
BIBD - Anno di edizione	1967
BIBN - V., pp., nn.	P.188 NN.293-297, 330-331, 400-415

BIB - BIBLIOGRAFIA

BIBX - Genere	bibliografia specifica
BIBA - Autore	SIMONETTI F. - ROSATO G. - ROTONDI TERMINIELLO G.
BIBD - Anno di edizione	1991
BIBN - V., pp., nn.	P. 52 N.2
BIBI - V., tavv., figg.	FIG.24

BIB - BIBLIOGRAFIA

BIBX - Genere	bibliografia specifica
BIBA - Autore	PESSA MONTAGNI L.
BIBD - Anno di edizione	1994
BIBN - V., pp., nn.	PP.41,56,106-107 N.19,108

BIBI - V., tavv., figg.	FIGG.41, 98
BIB - BIBLIOGRAFIA	
BIBX - Genere	bibliografia specifica
BIBA - Autore	SIMONETTI F.
BIBD - Anno di edizione	1999
BIBN - V., pp., nn.	PP. 18, 19, 27, 29
BIBI - V., tavv., figg.	FIG.23
BIB - BIBLIOGRAFIA	
BIBX - Genere	bibliografia specifica
BIBA - Autore	SIMONETTI F.
BIBD - Anno di edizione	2001
BIBN - V., pp., nn.	P.15
BIB - BIBLIOGRAFIA	
BIBX - Genere	bibliografia di confronto
BIBA - Autore	TORRITI P.
BIBD - Anno di edizione	1965
BIBN - V., pp., nn.	PP.45-80
BIB - BIBLIOGRAFIA	
BIBX - Genere	bibliografia di confronto
BIBA - Autore	MARZINOT F.
BIBD - Anno di edizione	1979
BIBN - V., pp., nn.	PP.258-262
BIB - BIBLIOGRAFIA	
BIBX - Genere	bibliografia di confronto
BIBA - Autore	CILIENTO B.
BIBD - Anno di edizione	1984
BIBN - V., pp., nn.	PP.35-36 N.7
BIBI - V., tavv., figg.	FIGG.18-19
BIB - BIBLIOGRAFIA	
BIBX - Genere	bibliografia di confronto
BIBA - Autore	PESSA MONTAGNI L.
BIBD - Anno di edizione	1994
BIB - BIBLIOGRAFIA	
BIBX - Genere	bibliografia di confronto
BIBA - Autore	SIMONETTI F. IN SIMONETTI F.-ZANELLI G.
BIBD - Anno di edizione	2002
BIBN - V., pp., nn.	PP.126-127 N.45
MST - MOSTRE	
MSTT - Titolo	ESPOSIZIONE ARTISTICO ARCHEOLOGICO INDUSTRIALE
MSTL - Luogo	GENOVA
MSTD - Data	1868
MST - MOSTRE	

MSTT - Titolo	ESPOSIZIONE ARTISTICO ARCHEOLOGICO INDUSTRIALE
MSTL - Luogo	GENOVA
MSTD - Data	1868
AD - ACCESSO AI DATI	
ADS - SPECIFICHE DI ACCESSO AI DATI	
ADSP - Profilo di accesso	1
ADSM - Motivazione	scheda contenente dati liberamente accessibili
CM - COMPILAZIONE	
CMP - COMPILAZIONE	
CMPD - Data	1994
CMPN - Nome	ROSEO P.
FUR - Funzionario responsabile	SIMONETTI F.
RVM - TRASCRIZIONE PER INFORMATIZZAZIONE	
RVMD - Data	2004
RVMN - Nome	VIGGIANI D.
AGG - AGGIORNAMENTO - REVISIONE	
AGGD - Data	2004
AGGN - Nome	VIGGIANI D.
AGGF - Funzionario responsabile	NR (recupero pregresso)
AGG - AGGIORNAMENTO - REVISIONE	
AGGD - Data	2006
AGGN - Nome	ARTPAST
AGGF - Funzionario responsabile	NR (recupero pregresso)
AN - ANNOTAZIONI	
OSS - Osservazioni	/DO[1]/VDS[1]/VDST[1]: CD ROM /DO[1]/VDS[1]/VDSI[1]: CD ROM N. 19 /DO[1]/VDS[2]/VDST[1]: CD ROM /DO[1]/VDS[2]/VDSI[1]: CD ROM N. 19 /DO[1]/VDS[3]/VDST[1]: CD ROM /DO[1]/VDS[3]/VDSI[1]: CD ROM N. 19 1. CONTINUAZIONE FONTI ARCHIVISTICHE: 343-344; 417-432; 1015-1018