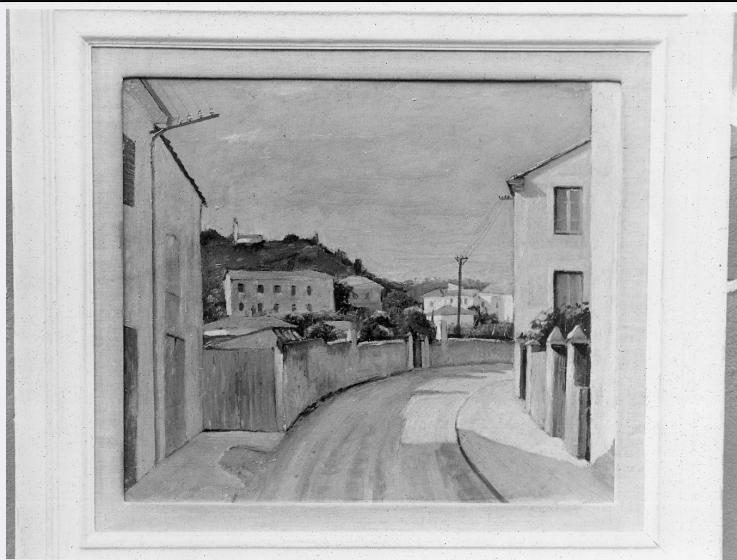


SCHEDA



CD - CODICI

TSK - Tipo Scheda OA

LIR - Livello ricerca C

NCT - CODICE UNIVOCO

NCTR - Codice regione 07

NCTN - Numero catalogo generale 00050973

ESC - Ente schedatore S21

ECP - Ente competente S21

OG - OGGETTO

OGT - OGGETTO

OGTD - Definizione dipinto

SGT - SOGGETTO

SGTI - Identificazione paesaggio

LC - LOCALIZZAZIONE GEOGRAFICO-AMMINISTRATIVA

PVC - LOCALIZZAZIONE GEOGRAFICO-AMMINISTRATIVA ATTUALE

PVCS - Stato Italia

PVCR - Regione Liguria

PVCP - Provincia GE

PVCC - Comune Genova

LDC - COLLOCAZIONE SPECIFICA

LDCT - Tipologia palazzo

LDCQ - Qualificazione statale

LDCN - Denominazione Questura di Genova

LDCU - Denominazione spazio viabilistico via A. Diaz, 2 - Genova - 16100 Genova (GE)

LA - ALTRE LOCALIZZAZIONI GEOGRAFICO-AMMINISTRATIVE

TCL - Tipo di localizzazione luogo di provenienza

PRV - LOCALIZZAZIONE GEOGRAFICO-AMMINISTRATIVA

PRVR - Regione	Liguria
PRVP - Provincia	GE
PRVC - Comune	Genova
PRC - COLLOCAZIONE SPECIFICA	
PRCT - Tipologia	palazzo
PRCQ - Qualificazione	uffici amministrativi
PRCD - Denominazione	Deposito della Soprintendenza per i Beni Artistici e Storici della Liguria
PRCS - Specifiche	inv. 3947
PRD - DATA	
PRDI - Data ingresso	1989
DT - CRONOLOGIA	
DTZ - CRONOLOGIA GENERICA	
DTZG - Secolo	sec. XX
DTS - CRONOLOGIA SPECIFICA	
DTSI - Da	1900
DTSF - A	1967
DTM - Motivazione cronologia	analisi stilistica
AU - DEFINIZIONE CULTURALE	
AUT - AUTORE	
AUTM - Motivazione dell'attribuzione	NR (recupero pregresso)
AUTN - Nome scelto	Perissinotti Lino
AUTA - Dati anagrafici	1897/ 1967
AUTH - Sigla per citazione	00001792
MT - DATI TECNICI	
MTC - Materia e tecnica	tela/ pittura a olio
MIS - MISURE	
MISA - Altezza	72
MISL - Larghezza	81
CO - CONSERVAZIONE	
STC - STATO DI CONSERVAZIONE	
STCC - Stato di conservazione	mediocre
RS - RESTAURI	
RST - RESTAURI	
RSTD - Data	1985
RSTE - Ente responsabile	SPSAE GE
RSTN - Nome operatore	V. Regoli
DA - DATI ANALITICI	
DES - DESCRIZIONE	
DESO - Indicazioni sull'oggetto	NR (recupero pregresso)

DESI - Codifica Iconclass	NR (recupero pregresso)
DESS - Indicazioni sul soggetto	Paesaggi: stada. Elementi architettonici: muro di cinta; palazzina; chiesa; edifici.
NSC - Notizie storico-critiche	Il dipinto fu probabilmente acquistato dallo Stato alla II mostra regionale tenutasi a Genova nel 1947; nella pratica relativa a quest'apposizione, conservata nell'archivio della Soprintendenza ai beni Artistici e Storici della Liguria, si è rinvenuta copia del catalogo della stessa mostra, sul quale erano evidenziati un paesaggio del Perissinotti, nonché un altro dipinto di E. Finocchiaro; a fine mostra inoltre, e cioè in data 14/10/ 1947 l'allora Soprintendente Morassi dichiarava per iscritto di ricevere in consegna due dipinti acquisiti per conto del ministero della Pubblica Istruzione in tale occasione: è quindi probabile che uno dei due fosse proprio quello in questione. L'opera venne poi inventariata in data 2/1/ 1964 e dal 1989 è in deposito presso la Questura di Genova.

TU - CONDIZIONE GIURIDICA E VINCOLI

ACQ - ACQUISIZIONE

ACQT - Tipo acquisizione	deposito
ACQD - Data acquisizione	1986

CDG - CONDIZIONE GIURIDICA

CDGG - Indicazione generica	detenzione Stato
CDGS - Indicazione specifica	Soprintendenza per i Beni Storici e Artistici della Liguria
CDGI - Indirizzo	Via Balbi, 10 - 16126 Genova (GE)

DO - FONTI E DOCUMENTI DI RIFERIMENTO

FTA - DOCUMENTAZIONE FOTOGRAFICA

FTAX - Genere	documentazione allegata
FTAP - Tipo	fotografia b/n
FTAN - Codice identificativo	SBAS GE 6011/S

AD - ACCESSO AI DATI

ADS - SPECIFICHE DI ACCESSO AI DATI

ADSP - Profilo di accesso	1
ADSM - Motivazione	scheda contenente dati liberamente accessibili

CM - COMPILAZIONE

CMP - COMPILAZIONE

CMPD - Data	1983
CMPN - Nome	Ciliento B.
FUR - Funzionario responsabile	Cataldi Gallo M.

RVM - TRASCRIZIONE PER INFORMATIZZAZIONE

RVMD - Data	2006
RVMN - Nome	ARTPAST/ Frattini S.

AGG - AGGIORNAMENTO - REVISIONE

AGGD - Data	2006
AGGN - Nome	ARTPAST/ Frattini S.

