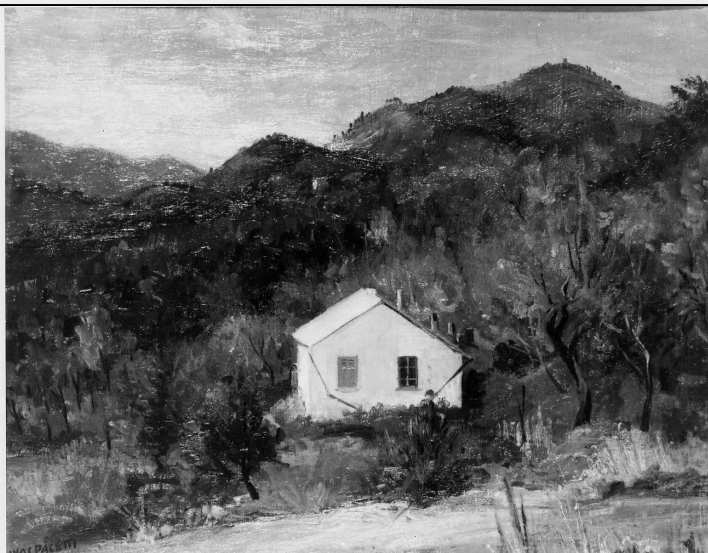


SCHEDA



CD - CODICI

TSK - Tipo Scheda OA

LIR - Livello ricerca C

NCT - CODICE UNIVOCO

NCTR - Codice regione 07

NCTN - Numero catalogo generale 00050975

ESC - Ente schedatore S21

ECP - Ente competente S21

OG - OGGETTO

OGT - OGGETTO

OGTD - Definizione dipinto

SGT - SOGGETTO

SGTI - Identificazione Ultime luci

LC - LOCALIZZAZIONE GEOGRAFICO-AMMINISTRATIVA

PVC - LOCALIZZAZIONE GEOGRAFICO-AMMINISTRATIVA ATTUALE

PVCS - Stato Italia

PVCR - Regione Liguria

PVCP - Provincia GE

PVCC - Comune Genova

LDC - COLLOCAZIONE SPECIFICA

LDCT - Tipologia palazzo

LDCQ - Qualificazione statale

LDCN - Denominazione Questura di Genova

LDCU - Denominazione spazio viabilistico via A. Diaz, 2 - Genova - 16100 Genova (GE)

LA - ALTRE LOCALIZZAZIONI GEOGRAFICO-AMMINISTRATIVE

TCL - Tipo di localizzazione luogo di provenienza

PRV - LOCALIZZAZIONE GEOGRAFICO-AMMINISTRATIVA

PRVR - Regione	Liguria
PRVP - Provincia	GE
PRVC - Comune	Genova
PRC - COLLOCAZIONE SPECIFICA	
PRCT - Tipologia	palazzo
PRCQ - Qualificazione	uffici amministrativi
PRCD - Denominazione	Deposito della Soprintendenza per i Beni Artistici e Storici della Liguria
PRCS - Specifiche	inv. 3947
PRD - DATA	
PRDI - Data ingresso	1989
DT - CRONOLOGIA	
DTZ - CRONOLOGIA GENERICA	
DTZG - Secolo	sec. XX
DTS - CRONOLOGIA SPECIFICA	
DTSI - Da	1900
DTSF - A	1967
DTM - Motivazione cronologia	analisi stilistica
AU - DEFINIZIONE CULTURALE	
ATB - AMBITO CULTURALE	
ATBD - Denominazione	ambito italiano
ATBM - Motivazione dell'attribuzione	analisi stilistica
MT - DATI TECNICI	
MTC - Materia e tecnica	tela/ pittura a olio
MIS - MISURE	
MISA - Altezza	54.5
MISL - Larghezza	42
CO - CONSERVAZIONE	
STC - STATO DI CONSERVAZIONE	
STCC - Stato di conservazione	mediocre
RS - RESTAURI	
RST - RESTAURI	
RSTD - Data	1985
RSTE - Ente responsabile	SPSAE GE
RSTN - Nome operatore	V. Regoli
DA - DATI ANALITICI	
DES - DESCRIZIONE	
DESO - Indicazioni sull'oggetto	NR (recupero pregresso)
DESI - Codifica Iconclass	NR (recupero pregresso)
DESS - Indicazioni sul soggetto	Paesaggi: ligure. Elementi architettonici: cascina.

ISR - ISCRIZIONI**ISRS - Tecnica di scrittura** NR (recupero pregresso)**ISRP - Posizione** in basso a destra**ISRI - Trascrizione** Ivos Piacetti**NSC - Notizie storico-critiche**

L'opera appartiene alla produzione pittorica di un artista Piacetti Ivo molto noto anche come ceramista ; è stata inventariata in data 4/8/1964 ricerche approfondite circa il suo acquisto da parte dello Stato hanno purtroppo dato esito negativo. Per le sue caratteristiche stilistiche essa potrebbe comunque essere stata eseguita ed acquistata dallo Stato intorno ai primi anni Quarantadel secolo , periodo per il quale , purtroppo, la documentazione d'archivio è alquanto lacunosa.

TU - CONDIZIONE GIURIDICA E VINCOLI**ACQ - ACQUISIZIONE****ACQT - Tipo acquisizione** deposito**ACQD - Data acquisizione** 1986**CDG - CONDIZIONE GIURIDICA****CDGG - Indicazione generica** detenzione Stato**CDGS - Indicazione specifica** Soprintendenza per i Beni Storici e Artistici della Liguria**CDGI - Indirizzo** Via Balbi, 10 - 16126 Genova (GE)**DO - FONTI E DOCUMENTI DI RIFERIMENTO****FTA - DOCUMENTAZIONE FOTOGRAFICA****FTAX - Genere** documentazione allegata**FTAP - Tipo** fotografia b/n**FTAN - Codice identificativo** SBAS GE 6156/S**AD - ACCESSO AI DATI****ADS - SPECIFICHE DI ACCESSO AI DATI****ADSP - Profilo di accesso** 1**ADSM - Motivazione** scheda contenente dati liberamente accessibili**CM - COMPILAZIONE****CMP - COMPILAZIONE****CMPD - Data** 1983**CMPN - Nome** Ciliento B.**FUR - Funzionario responsabile** Cataldi Gallo M.**RVM - TRASCRIZIONE PER INFORMATIZZAZIONE****RVMD - Data** 2006**RVMN - Nome** ARTPAST/ Frattini S.**AGG - AGGIORNAMENTO - REVISIONE****AGGD - Data** 2006**AGGN - Nome** ARTPAST/ Frattini S.**AGGF - Funzionario responsabile** NR (recupero pregresso)