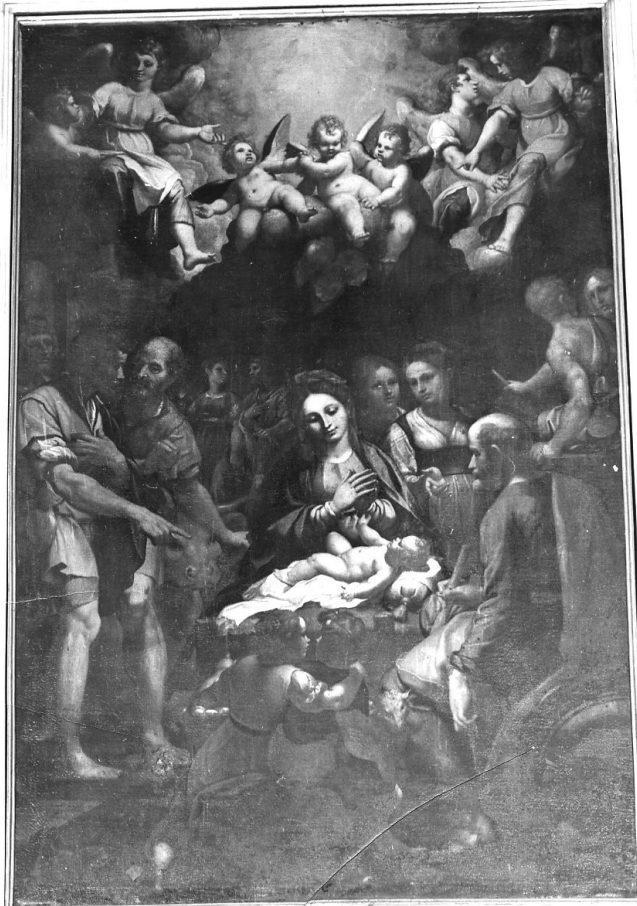


# SCHEDA



## CD - CODICI

TSK - Tipo Scheda OA

LIR - Livello ricerca C

### NCT - CODICE UNIVOCO

NCTR - Codice regione 07

NCTN - Numero catalogo generale 00006437

ESC - Ente schedatore S21

ECP - Ente competente S21

## RV - RELAZIONI

## OG - OGGETTO

### OGT - OGGETTO

OGTD - Definizione dipinto

OGTV - Identificazione opera isolata

### SGT - SOGGETTO

SGTI - Identificazione adorazione dei pastori

## LC - LOCALIZZAZIONE GEOGRAFICO-AMMINISTRATIVA

### PVC - LOCALIZZAZIONE GEOGRAFICO-AMMINISTRATIVA ATTUALE

PVCS - Stato Italia

PVCR - Regione Liguria

<b>PVCP - Provincia</b>	SV
<b>PVCC - Comune</b>	Savona
<b>LDC - COLLOCAZIONE SPECIFICA</b>	
<b>UB - UBICAZIONE E DATI PATRIMONIALI</b>	
<b>UBO - Ubicazione originaria</b>	OR
<b>DT - CRONOLOGIA</b>	
<b>DTZ - CRONOLOGIA GENERICA</b>	
<b>DTZG - Secolo</b>	sec. XVII
<b>DTS - CRONOLOGIA SPECIFICA</b>	
<b>DTSI - Da</b>	1609
<b>DTSF - A</b>	1609
<b>DTM - Motivazione cronologia</b>	iscrizione
<b>AU - DEFINIZIONE CULTURALE</b>	
<b>AUT - AUTORE</b>	
<b>AUTM - Motivazione dell'attribuzione</b>	iscrizione
<b>AUTN - Nome scelto</b>	Castello Bernardo
<b>AUTA - Dati anagrafici</b>	1557/ 1629
<b>AUTH - Sigla per citazione</b>	00000098
<b>MT - DATI TECNICI</b>	
<b>MTC - Materia e tecnica</b>	tela/ pittura a olio
<b>MIS - MISURE</b>	
<b>MISU - Unita'</b>	cm.
<b>MISA - Altezza</b>	300
<b>MISL - Larghezza</b>	194
<b>FRM - Formato</b>	rettangolare
<b>CO - CONSERVAZIONE</b>	
<b>STC - STATO DI CONSERVAZIONE</b>	
<b>STCC - Stato di conservazione</b>	discreto
<b>DA - DATI ANALITICI</b>	
<b>DES - DESCRIZIONE</b>	
<b>DESO - Indicazioni sull'oggetto</b>	NR (recupero pregresso)
<b>DESI - Codifica Iconclass</b>	NR (recupero pregresso)
<b>DESS - Indicazioni sul soggetto</b>	Personaggi: Madonna; San Giuseppe; Gesù Bambino. Figure maschili: pastori. Figure femminili: pastori. Animali: agnello; bue. Figure: angeli.
<b>ISR - ISCRIZIONI</b>	
<b>ISRC - Classe di appartenenza</b>	documentaria
<b>ISRS - Tecnica di scrittura</b>	NR (recupero pregresso)
<b>ISRP - Posizione</b>	In basso a sinistra.

<b>ISRI - Trascrizione</b>	BERNARDUS CASTELLUS/ PINGEBAT MDCIX
<b>NSC - Notizie storico-critiche</b>	La tela fa parte della decorazione della Cappella, compiuta da Bernardo Castello nel 1609-1611 (B. Barbero, 1972, pp. 86-87). É detta invece erroneamente del 1593 da F. Caraceni Poleggi. In essa Belloni nota "effetti stranamente caravaggeschi", tratto forse in inganno dall'atmosfera notturna che è invece di derivazione cambiasesca, con spunti del tardo manierismo toscano. (B. Barbero, 1974)

## TU - CONDIZIONE GIURIDICA E VINCOLI

### CDG - CONDIZIONE GIURIDICA

**CDGG - Indicazione generica**

proprietà Ente religioso cattolico

## DO - FONTI E DOCUMENTI DI RIFERIMENTO

### FTA - DOCUMENTAZIONE FOTOGRAFICA

**FTAX - Genere**

documentazione allegata

**FTAP - Tipo**

fotografia b/n

**FTAN - Codice identificativo**

SBAS GE 1189/Z

### BIB - BIBLIOGRAFIA

**BIBX - Genere**

bibliografia di confronto

**BIBA - Autore**

Bertolotto A.

**BIBD - Anno di edizione**

1881

**BIBN - V., pp., nn.**

p. 45

### BIB - BIBLIOGRAFIA

**BIBX - Genere**

bibliografia di confronto

**BIBA - Autore**

Noberasco F.

**BIBD - Anno di edizione**

1929

**BIBN - V., pp., nn.**

pp. 31- 33

### BIB - BIBLIOGRAFIA

**BIBX - Genere**

bibliografia di confronto

**BIBA - Autore**

Barbero B.

**BIBD - Anno di edizione**

1972

**BIBN - V., pp., nn.**

p. 25

### BIB - BIBLIOGRAFIA

**BIBX - Genere**

bibliografia di confronto

**BIBA - Autore**

Brunengo F.

**BIBD - Anno di edizione**

1870

**BIBN - V., pp., nn.**

V. II, p. 279

### BIB - BIBLIOGRAFIA

**BIBX - Genere**

bibliografia specifica

**BIBA - Autore**

Barbero B.

**BIBD - Anno di edizione**

1974

**BIBN - V., pp., nn.**

p. 27

### BIB - BIBLIOGRAFIA

**BIBX - Genere**

bibliografia di confronto

<b>BIBA - Autore</b>	Soprani R./ Ratti G. C.
<b>BIBD - Anno di edizione</b>	1768
<b>BIBN - V., pp., nn.</b>	V. I, p. 156
<b>BIB - BIBLIOGRAFIA</b>	
<b>BIBX - Genere</b>	bibliografia di confronto
<b>BIBA - Autore</b>	Ratti G. C.
<b>BIBD - Anno di edizione</b>	1780
<b>BIBN - V., pp., nn.</b>	p. 36
<b>BIB - BIBLIOGRAFIA</b>	
<b>BIBX - Genere</b>	bibliografia di confronto
<b>BIBA - Autore</b>	Torteroi T.
<b>BIBD - Anno di edizione</b>	1847
<b>BIBN - V., pp., nn.</b>	p. 79
<b>BIB - BIBLIOGRAFIA</b>	
<b>BIBX - Genere</b>	bibliografia specifica
<b>BIBA - Autore</b>	Belloni V.
<b>BIBD - Anno di edizione</b>	1969
<b>BIBN - V., pp., nn.</b>	pp. 72- 74
<b>BIB - BIBLIOGRAFIA</b>	
<b>BIBX - Genere</b>	bibliografia specifica
<b>BIBA - Autore</b>	Caraceni Poleggi F.
<b>BIBD - Anno di edizione</b>	1970
<b>BIBN - V., pp., nn.</b>	V. I, p. 316
<b>BIB - BIBLIOGRAFIA</b>	
<b>BIBX - Genere</b>	bibliografia specifica
<b>BIBA - Autore</b>	Barbero B. (a)
<b>BIBD - Anno di edizione</b>	1972
<b>BIBN - V., pp., nn.</b>	pp. 86- 87
<b>BIB - BIBLIOGRAFIA</b>	
<b>BIBX - Genere</b>	bibliografia di confronto
<b>BIBA - Autore</b>	Barbero B.
<b>BIBD - Anno di edizione</b>	1975
<b>BIBN - V., pp., nn.</b>	p. 262
<b>AD - ACCESSO AI DATI</b>	
<b>ADS - SPECIFICHE DI ACCESSO AI DATI</b>	
<b>ADSP - Profilo di accesso</b>	3
<b>ADSM - Motivazione</b>	scheda di bene non adeguatamente sorvegliabile
<b>CM - COMPILAZIONE</b>	
<b>CMP - COMPILAZIONE</b>	
<b>CMPD - Data</b>	1975
<b>CMPN - Nome</b>	Barbero B.
<b>FUR - Funzionario responsabile</b>	Rotondi Terminiello G.

**RVM - TRASCRIZIONE PER INFORMATIZZAZIONE****RVMD - Data** 2006**RVMN - Nome** ARTPAST/ Brandalise B.**AGG - AGGIORNAMENTO - REVISIONE****AGGD - Data** 2006**AGGN - Nome** ARTPAST/ Brandalise B.**AGGF - Funzionario  
responsabile** NR (recupero pregresso)