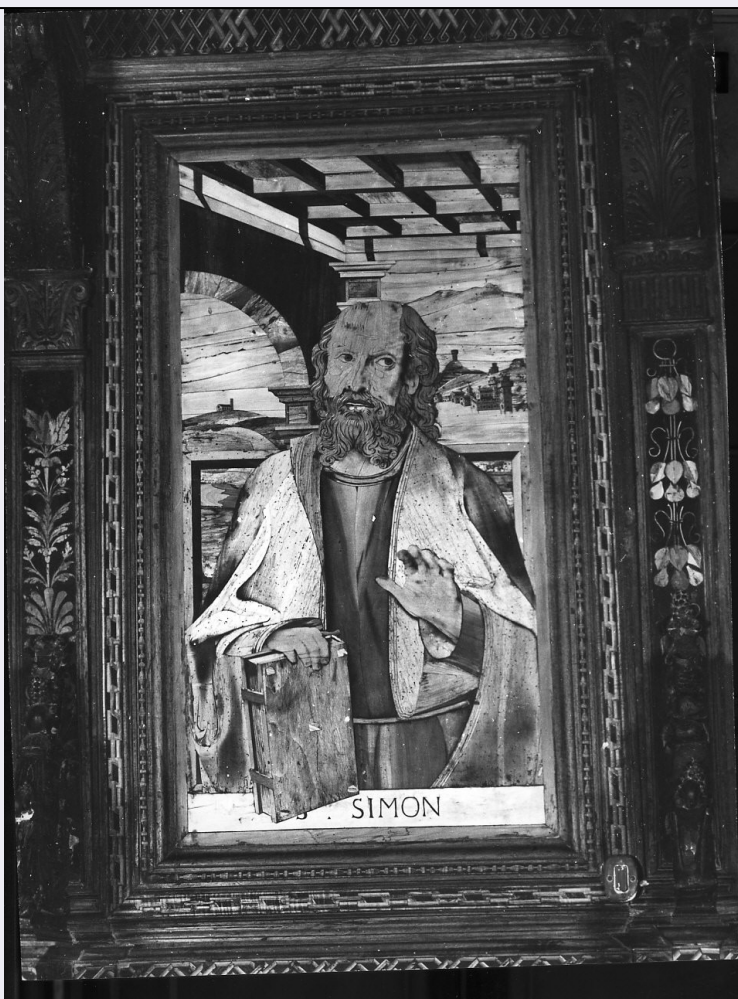


SCHEDA



CD - CODICI

TSK - Tipo Scheda OA

LIR - Livello ricerca C

NCT - CODICE UNIVOCO

NCTR - Codice regione 07

NCTN - Numero catalogo generale 00006570

ESC - Ente schedatore S21

ECP - Ente competente S21

RV - RELAZIONI

RVE - STRUTTURA COMPLESSA

RVEL - Livello 26

RVER - Codice bene radice 0700006570

RVES - Codice bene componente 0700006513

OG - OGGETTO

OGT - OGGETTO

OGTD - Definizione dossale

OGTV - Identificazione elemento d'insieme

OGTP - Posizione Primo ordine di stalli, dossale dodicesimo.

SGT - SOGGETTO

SGTI - Identificazione	San Simone apostolo
-------------------------------	---------------------

LC - LOCALIZZAZIONE GEOGRAFICO-AMMINISTRATIVA**PVC - LOCALIZZAZIONE GEOGRAFICO-AMMINISTRATIVA ATTUALE**

PVCS - Stato	Italia
PVCR - Regione	Liguria
PVCP - Provincia	SV
PVCC - Comune	Savona

LDC - COLLOCAZIONE SPECIFICA**LA - ALTRE LOCALIZZAZIONI GEOGRAFICO-AMMINISTRATIVE**

TCL - Tipo di localizzazione	luogo di provenienza
-------------------------------------	----------------------

PRV - LOCALIZZAZIONE GEOGRAFICO-AMMINISTRATIVA

PRVR - Regione	Liguria
PRVP - Provincia	SV
PRVC - Comune	Savona

PRC - COLLOCAZIONE SPECIFICA**PRD - DATA**

PRDU - Data uscita	1544
---------------------------	------

DT - CRONOLOGIA**DTZ - CRONOLOGIA GENERICA**

DTZG - Secolo	sec. XVI
DTZS - Frazione di secolo	primo quarto

DTS - CRONOLOGIA SPECIFICA

DTSI - Da	1500
DTSV - Validita'	post
DTSF - A	1524
DTSL - Validita'	ante

DTM - Motivazione cronologia	bibliografia
-------------------------------------	--------------

AU - DEFINIZIONE CULTURALE**AUT - AUTORE**

AUTM - Motivazione dell'attribuzione	bibliografia
AUTN - Nome scelto	De Rocchi Elia
AUTA - Dati anagrafici	notizie 1523
AUTH - Sigla per citazione	00000679

MT - DATI TECNICI

MTC - Materia e tecnica	legno/ intarsio
--------------------------------	-----------------

MIS - MISURE

MISU - Unita'	cm.
MISA - Altezza	90
MISL - Larghezza	46

CO - CONSERVAZIONE**STC - STATO DI CONSERVAZIONE**

STCC - Stato di conservazione	discreto
--------------------------------------	----------

RS - RESTAURI**RST - RESTAURI**

RSTD - Data	1602 (?)
--------------------	----------

RST - RESTAURI

RSTD - Data	1862
--------------------	------

RSTN - Nome operatore	Fratelli Garassino.
------------------------------	---------------------

DA - DATI ANALITICI**DES - DESCRIZIONE**

DESO - Indicazioni sull'oggetto	Il santo apostolo tiene nella mano destra un volume ed ha la mano destra alzata, quasi in atto benedicente. La figura è collocata in un ambiente dal soffitto cassettonato, aperto in corrispondenza delle pareti su un paesaggio collinare, con una città. La prospettiva è assai incerta.
--	---

DESI - Codifica Iconclass	NR (recupero pregresso)
----------------------------------	-------------------------

DESS - Indicazioni sul soggetto	NR (recupero pregresso)
--	-------------------------

ISR - ISCRIZIONI

ISRC - Classe di appartenenza	didascalica
--------------------------------------	-------------

ISRS - Tecnica di scrittura	NR (recupero pregresso)
------------------------------------	-------------------------

ISRP - Posizione	Al di sotto delle figura.
-------------------------	---------------------------

ISRI - Trascrizione	S. SIMON
----------------------------	----------

NSC - Notizie storico-critiche	L'attribuzione è dovuta al Torriti.
---------------------------------------	-------------------------------------

TU - CONDIZIONE GIURIDICA E VINCOLI**CDG - CONDIZIONE GIURIDICA**

CDGG - Indicazione generica	proprietà Ente religioso cattolico
------------------------------------	------------------------------------

DO - FONTI E DOCUMENTI DI RIFERIMENTO**FTA - DOCUMENTAZIONE FOTOGRAFICA**

FTAX - Genere	documentazione allegata
----------------------	-------------------------

FTAP - Tipo	fotografia b/n
--------------------	----------------

FTAN - Codice identificativo	SBAS GE 1282/Z
-------------------------------------	----------------

BIB - BIBLIOGRAFIA

BIBX - Genere	bibliografia specifica
----------------------	------------------------

BIBA - Autore	Alizeri F.
----------------------	------------

BIBD - Anno di edizione	1874
--------------------------------	------

BIBN - V., pp., nn.	V. III, p. 57
----------------------------	---------------

BIB - BIBLIOGRAFIA

BIBX - Genere	bibliografia specifica
----------------------	------------------------

BIBA - Autore	Torriti P.
----------------------	------------

BIBD - Anno di edizione	1952
--------------------------------	------

BIBN - V., pp., nn.	p. 189
AD - ACCESSO AI DATI	
ADS - SPECIFICHE DI ACCESSO AI DATI	
ADSP - Profilo di accesso	3
ADSM - Motivazione	scheda di bene non adeguatamente sorvegliabile
CM - COMPILAZIONE	
CMP - COMPILAZIONE	
CMPD - Data	1975
CMPN - Nome	Fusconi G.
FUR - Funzionario responsabile	Rotondi Terminiello G.
RVM - TRASCRIZIONE PER INFORMATIZZAZIONE	
RVMD - Data	2006
RVMN - Nome	ARTPAST/ Brandalise B.
AGG - AGGIORNAMENTO - REVISIONE	
AGGD - Data	2006
AGGN - Nome	ARTPAST/ Brandalise B.
AGGF - Funzionario responsabile	NR (recupero pregresso)
AN - ANNOTAZIONI	