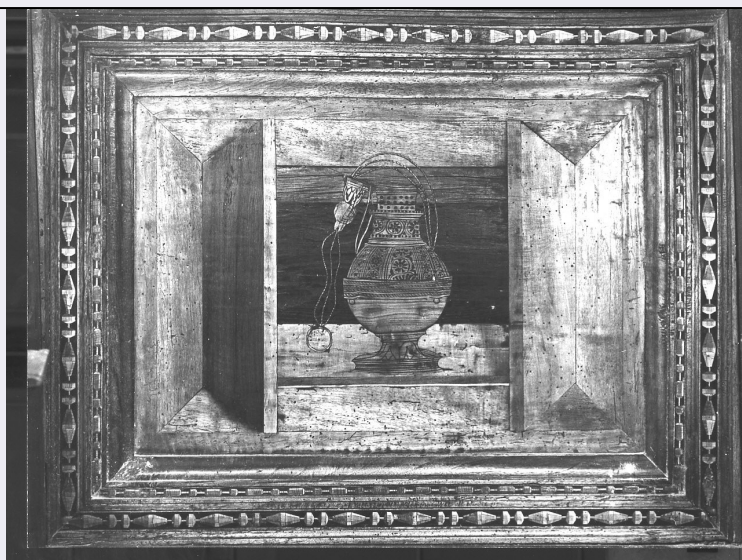


# SCHEDA



## CD - CODICI

TSK - Tipo Scheda OA

LIR - Livello ricerca C

### NCT - CODICE UNIVOCO

NCTR - Codice regione 07

NCTN - Numero catalogo generale 00006570

ESC - Ente schedatore S21

ECP - Ente competente S21

## RV - RELAZIONI

### RVE - STRUTTURA COMPLESSA

RVEL - Livello 53

RVER - Codice bene radice 0700006570

RVES - Codice bene componente 0700006554

## OG - OGGETTO

### OGT - OGGETTO

OGTD - Definizione schienale

OGTV - Identificazione elemento d'insieme

OGTP - Posizione Secondo ordine, schienale sesto.

### SGT - SOGGETTO

SGTI - Identificazione armadio con turibolo

## LC - LOCALIZZAZIONE GEOGRAFICO-AMMINISTRATIVA

### PVC - LOCALIZZAZIONE GEOGRAFICO-AMMINISTRATIVA ATTUALE

PVCS - Stato Italia

PVCR - Regione Liguria

PVCP - Provincia SV

PVCC - Comune Savona

### LDC - COLLOCAZIONE

**SPECIFICA****LA - ALTRE LOCALIZZAZIONI GEOGRAFICO-AMMINISTRATIVE****TCL - Tipo di localizzazione** luogo di provenienza**PRV - LOCALIZZAZIONE GEOGRAFICO-AMMINISTRATIVA****PRVR - Regione** Liguria**PRVP - Provincia** SV**PRVC - Comune** Savona**PRC - COLLOCAZIONE SPECIFICA****PRD - DATA****PRDU - Data uscita** 1544**DT - CRONOLOGIA****DTZ - CRONOLOGIA GENERICA****DTZG - Secolo** sec. XVI**DTZS - Frazione di secolo** primo quarto**DTS - CRONOLOGIA SPECIFICA****DTSI - Da** 1500**DTSV - Validita'** post**DTSF - A** 1524**DTSL - Validita'** ante**DTM - Motivazione cronologia** bibliografia**AU - DEFINIZIONE CULTURALE****AUT - AUTORE****AUTS - Riferimento all'autore** e aiuti**AUTM - Motivazione dell'attribuzione** bibliografia**AUTN - Nome scelto** De Fornari Anselmo**AUTA - Dati anagrafici** 1470 ca./ 1521-1529**AUTH - Sigla per citazione** 00000682**MT - DATI TECNICI****MTC - Materia e tecnica** legno/ intarsio**MIS - MISURE****MISU - Unita'** cm.**MISA - Altezza** 36**MISL - Larghezza** 52**CO - CONSERVAZIONE****STC - STATO DI CONSERVAZIONE****STCC - Stato di conservazione** buono**RS - RESTAURI****RST - RESTAURI****RSTD - Data** 1602 (?)

**RST - RESTAURI**

<b>RSTD - Data</b>	1862
<b>RSTN - Nome operatore</b>	Fratelli Garassino.

**DA - DATI ANALITICI****DES - DESCRIZIONE**

<b>DESO - Indicazioni sull'oggetto</b>	Il turibolo è collocato entro una scansia con gli sportelli semiaperti. Lo sportello di destra è illuminato, quello di sinistra, tranne lo spigolo, è in ombra.
<b>DESI - Codifica Iconclass</b>	NR (recupero pregresso)
<b>DESS - Indicazioni sul soggetto</b>	NR (recupero pregresso)

<b>NSC - Notizie storico-critiche</b>	La minore importanza delle tarsie del secondo ordine di stalli, fa ritenere che la loro esecuzione fosse affidata per lo più ad aiuti, su cartoni del "maestro" del coro, i cui soggetti venivano eseguiti più volte, come in questo caso; dallo stesso cartone deriva infatti anche il 27° schienale del primo ordine del coro di San Lorenzo a Genova (cfr. Torriti 1955).
---------------------------------------	--

**TU - CONDIZIONE GIURIDICA E VINCOLI****CDG - CONDIZIONE GIURIDICA**

<b>CDGG - Indicazione generica</b>	proprietà Ente religioso cattolico
------------------------------------	------------------------------------

**DO - FONTI E DOCUMENTI DI RIFERIMENTO****FTA - DOCUMENTAZIONE FOTOGRAFICA**

<b>FTAX - Genere</b>	documentazione allegata
<b>FTAP - Tipo</b>	fotografia b/n
<b>FTAN - Codice identificativo</b>	SBAS GE 1324/Z

**BIB - BIBLIOGRAFIA**

<b>BIBX - Genere</b>	bibliografia di confronto
<b>BIBA - Autore</b>	Torteroi T.
<b>BIBD - Anno di edizione</b>	1859
<b>BIBN - V., pp., nn.</b>	p. 246

**BIB - BIBLIOGRAFIA**

<b>BIBX - Genere</b>	bibliografia di confronto
<b>BIBA - Autore</b>	Finocchetti D. C.
<b>BIBD - Anno di edizione</b>	1873
<b>BIBN - V., pp., nn.</b>	p. 75

**AD - ACCESSO AI DATI****ADS - SPECIFICHE DI ACCESSO AI DATI**

<b>ADSP - Profilo di accesso</b>	3
<b>ADSM - Motivazione</b>	scheda di bene non adeguatamente sorvegliabile

**CM - COMPILAZIONE****CMP - COMPILAZIONE**

<b>CMPD - Data</b>	1975
<b>CMPN - Nome</b>	Fusconi G.
<b>FUR - Funzionario</b>	

<b>responsabile</b>	Rotondi Terminiello G.
<b>RVM - TRASCRIZIONE PER INFORMATIZZAZIONE</b>	
<b>RVMD - Data</b>	2006
<b>RVMN - Nome</b>	ARTPAST/ Brandalise B.
<b>AGG - AGGIORNAMENTO - REVISIONE</b>	
<b>AGGD - Data</b>	2006
<b>AGGN - Nome</b>	ARTPAST/ Brandalise B.
<b>AGGF - Funzionario responsabile</b>	NR (recupero pregresso)