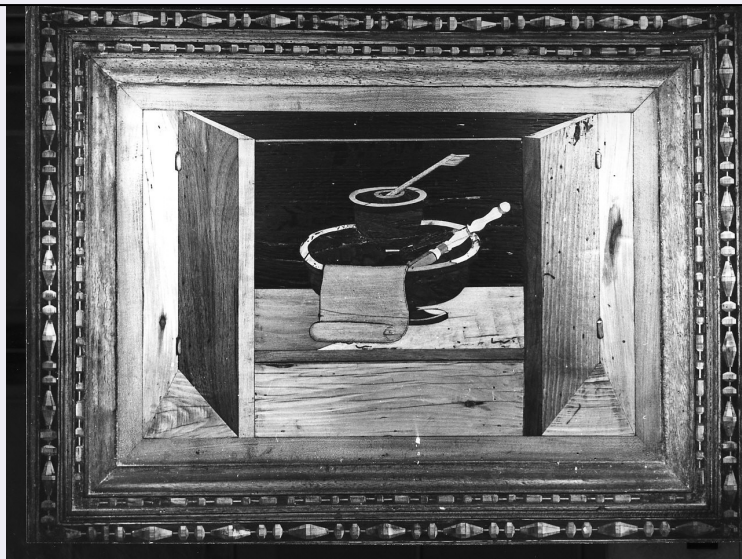


SCHEDA



CD - CODICI

TSK - Tipo Scheda OA

LIR - Livello ricerca C

NCT - CODICE UNIVOCO

NCTR - Codice regione 07

NCTN - Numero catalogo generale 00006570

ESC - Ente schedatore S21

ECP - Ente competente S21

RV - RELAZIONI

RVE - STRUTTURA COMPLESSA

RVEL - Livello 55

RVER - Codice bene radice 0700006570

RVES - Codice bene componente 0700006556

OG - OGGETTO

OGT - OGGETTO

OGTD - Definizione schienale

OGTV - Identificazione elemento d'insieme

OGTP - Posizione Secondo ordine, schienale quarto.

SGT - SOGGETTO

SGTI - Identificazione armadio con penna e calamaio

LC - LOCALIZZAZIONE GEOGRAFICO-AMMINISTRATIVA

PVC - LOCALIZZAZIONE GEOGRAFICO-AMMINISTRATIVA ATTUALE

PVCS - Stato Italia

PVCR - Regione Liguria

PVCP - Provincia SV

PVCC - Comune Savona

LDC - COLLOCAZIONE

SPECIFICA**LA - ALTRE LOCALIZZAZIONI GEOGRAFICO-AMMINISTRATIVE****TCL - Tipo di localizzazione** luogo di provenienza**PRV - LOCALIZZAZIONE GEOGRAFICO-AMMINISTRATIVA****PRVR - Regione** Liguria**PRVP - Provincia** SV**PRVC - Comune** Savona**PRC - COLLOCAZIONE SPECIFICA****PRD - DATA****PRDU - Data uscita** 1544**DT - CRONOLOGIA****DTZ - CRONOLOGIA GENERICA****DTZG - Secolo** sec. XVI**DTZS - Frazione di secolo** primo quarto**DTS - CRONOLOGIA SPECIFICA****DTSI - Da** 1500**DTSV - Validita'** post**DTSF - A** 1524**DTSL - Validita'** ante**DTM - Motivazione cronologia** bibliografia**AU - DEFINIZIONE CULTURALE****AUT - AUTORE****AUTS - Riferimento all'autore** e aiuti**AUTM - Motivazione dell'attribuzione** bibliografia**AUTN - Nome scelto** De Fornari Anselmo**AUTA - Dati anagrafici** 1470 ca./ 1521-1529**AUTH - Sigla per citazione** 00000682**MT - DATI TECNICI****MTC - Materia e tecnica** legno/ intarsio**MIS - MISURE****MISU - Unita'** cm.**MISA - Altezza** 36**MISL - Larghezza** 52**CO - CONSERVAZIONE****STC - STATO DI CONSERVAZIONE****STCC - Stato di conservazione** buono**RS - RESTAURI****RST - RESTAURI****RSTD - Data** 1602 (?)

RST - RESTAURI

RSTD - Data	1862
RSTN - Nome operatore	Fratelli Garassino.

DA - DATI ANALITICI**DES - DESCRIZIONE**

DESO - Indicazioni sull'oggetto	Un calamaio è collocato entro una scansia visibile attraverso due sportelli semiaperti. I due sportelli hanno la stessa illuminazione, ma lo spigolo di quello di sinistra appare in piena luce mentre l'altro è in ombra.
DESI - Codifica Iconclass	NR (recupero pregresso)
DESS - Indicazioni sul soggetto	NR (recupero pregresso)
NSC - Notizie storico-critiche	La minore importanza delle tarsie del secondo ordine di stalli, fa ritenere che la loro esecuzione fosse affidata per lo più ad aiuti, su cartoni del "maestro" del coro, i cui soggetti venivano eseguiti più volte.

TU - CONDIZIONE GIURIDICA E VINCOLI**CDG - CONDIZIONE GIURIDICA**

CDGG - Indicazione generica	proprietà Ente religioso cattolico
------------------------------------	------------------------------------

DO - FONTI E DOCUMENTI DI RIFERIMENTO**FTA - DOCUMENTAZIONE FOTOGRAFICA**

FTAX - Genere	documentazione allegata
FTAP - Tipo	fotografia b/n
FTAN - Codice identificativo	SBAS GE 1326/Z

BIB - BIBLIOGRAFIA

BIBX - Genere	bibliografia di confronto
BIBA - Autore	Torteroi T.
BIBD - Anno di edizione	1859
BIBN - V., pp., nn.	p. 246

BIB - BIBLIOGRAFIA

BIBX - Genere	bibliografia di confronto
BIBA - Autore	Finocchetti D. C.
BIBD - Anno di edizione	1873
BIBN - V., pp., nn.	p. 75

AD - ACCESSO AI DATI**ADS - SPECIFICHE DI ACCESSO AI DATI**

ADSP - Profilo di accesso	3
ADSM - Motivazione	scheda di bene non adeguatamente sorvegliabile

CM - COMPILAZIONE**CMP - COMPILAZIONE**

CMPD - Data	1975
CMPN - Nome	Fusconi G.
FUR - Funzionario responsabile	Rotondi Terminiello G.

RVM - TRASCRIZIONE PER INFORMATIZZAZIONE**RVMD - Data** 2006**RVMN - Nome** ARTPAST/ Brandalise B.**AGG - AGGIORNAMENTO - REVISIONE****AGGD - Data** 2006**AGGN - Nome** ARTPAST/ Brandalise B.**AGGF - Funzionario
responsabile** NR (recupero pregresso)