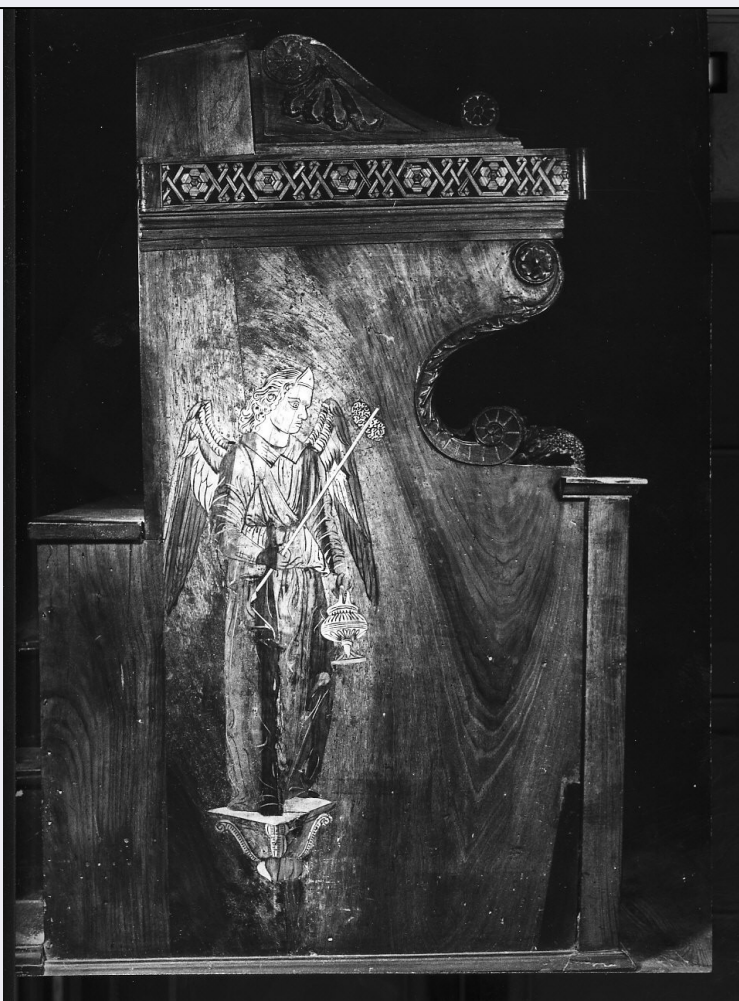


SCHEDA



CD - CODICI

TSK - Tipo Scheda OA

LIR - Livello ricerca C

NCT - CODICE UNIVOCO

NCTR - Codice regione 07

NCTN - Numero catalogo generale 00006570

ESC - Ente schedatore S21

ECP - Ente competente S21

RV - RELAZIONI

RVE - STRUTTURA COMPLESSA

RVEL - Livello 63

RVER - Codice bene radice 0700006570

RVES - Codice bene componente 0700006569

OG - OGGETTO

OGT - OGGETTO

OGTD - Definizione decorazione a intarsio

OGTV - Identificazione elemento d'insieme

OGTP - Posizione Fianco esterno sinistro.

SGT - SOGGETTO

SGTI - Identificazione	angelo con aspersorio
-------------------------------	-----------------------

LC - LOCALIZZAZIONE GEOGRAFICO-AMMINISTRATIVA**PVC - LOCALIZZAZIONE GEOGRAFICO-AMMINISTRATIVA ATTUALE**

PVCS - Stato	Italia
PVCR - Regione	Liguria
PVCP - Provincia	SV
PVCC - Comune	Savona

LDC - COLLOCAZIONE SPECIFICA**LA - ALTRE LOCALIZZAZIONI GEOGRAFICO-AMMINISTRATIVE**

TCL - Tipo di localizzazione	luogo di provenienza
-------------------------------------	----------------------

PRV - LOCALIZZAZIONE GEOGRAFICO-AMMINISTRATIVA

PRVR - Regione	Liguria
PRVP - Provincia	SV
PRVC - Comune	Savona

PRC - COLLOCAZIONE SPECIFICA**PRD - DATA**

PRDU - Data uscita	1544
---------------------------	------

DT - CRONOLOGIA**DTZ - CRONOLOGIA GENERICA**

DTZG - Secolo	sec. XVI
DTZS - Frazione di secolo	primo quarto

DTS - CRONOLOGIA SPECIFICA

DTSI - Da	1500
DTSV - Validita'	post
DTSF - A	1524
DTSL - Validita'	ante

DTM - Motivazione cronologia	bibliografia
-------------------------------------	--------------

AU - DEFINIZIONE CULTURALE**AUT - AUTORE**

AUTS - Riferimento all'autore	e aiuti
AUTM - Motivazione dell'attribuzione	bibliografia
AUTN - Nome scelto	De Fornari Anselmo
AUTA - Dati anagrafici	1470 ca./ 1521-1529
AUTH - Sigla per citazione	00000682

MT - DATI TECNICI

MTC - Materia e tecnica	legno/ intarsio
--------------------------------	-----------------

MIS - MISURE

MISU - Unita'	cm.
----------------------	-----

MISA - Altezza	70
MISV - Varie	Larghezza in corrispondenza dell'apertura alare: 30.
CO - CONSERVAZIONE	
STC - STATO DI CONSERVAZIONE	
STCC - Stato di conservazione	discreto
RS - RESTAURI	
RST - RESTAURI	
RSTD - Data	1602 (?)
RST - RESTAURI	
RSTD - Data	1862
RSTN - Nome operatore	Fratelli Garassino.
DA - DATI ANALITICI	
DES - DESCRIZIONE	
DESO - Indicazioni sull'oggetto	L'angelo rivolto verso il centro, in posizione simmetrica, poggia su un piedistallo e tiene in mano oggetti liturgici.
DESI - Codifica Iconclass	NR (recupero pregresso)
DESS - Indicazioni sul soggetto	NR (recupero pregresso)
NSC - Notizie storico-critiche	Manca ogni documentazione dei due angeli, che appaiono stilisticamente vicini ai dossali di De'Fornari; cui del resto dovè spettare come "magister" del coro, l'ideazione di tutto il complesso, verosimilmente affidata agli aiuti, nelle parti di minor importanza.
TU - CONDIZIONE GIURIDICA E VINCOLI	
CDG - CONDIZIONE GIURIDICA	
CDGG - Indicazione generica	proprietà Ente religioso cattolico
DO - FONTI E DOCUMENTI DI RIFERIMENTO	
FTA - DOCUMENTAZIONE FOTOGRAFICA	
FTAX - Genere	documentazione allegata
FTAP - Tipo	fotografia b/n
FTAN - Codice identificativo	SBAS GE 1339/Z
AD - ACCESSO AI DATI	
ADS - SPECIFICHE DI ACCESSO AI DATI	
ADSP - Profilo di accesso	3
ADSM - Motivazione	scheda di bene non adeguatamente sorvegliabile
CM - COMPILAZIONE	
CMP - COMPILAZIONE	
CMPD - Data	1975
CMPN - Nome	Fusconi G.
FUR - Funzionario responsabile	Rotondi Terminiello G.
RVM - TRASCRIZIONE PER INFORMATIZZAZIONE	
RVMD - Data	2006

RVMN - Nome	ARTPAST/ Brandalise B.
AGG - AGGIORNAMENTO - REVISIONE	
AGGD - Data	2006
AGGN - Nome	ARTPAST/ Brandalise B.
AGGF - Funzionario responsabile	NR (recupero pregresso)