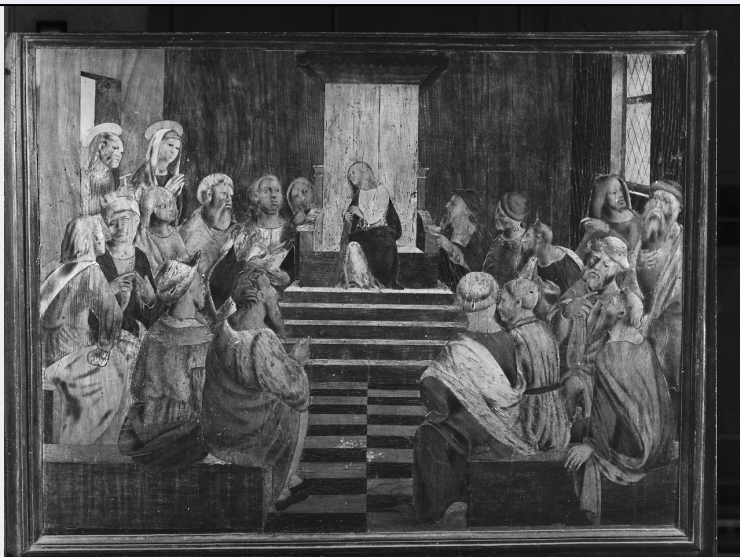


SCHEDA



CD - CODICI

TSK - Tipo Scheda OA

LIR - Livello ricerca C

NCT - CODICE UNIVOCO

NCTR - Codice regione 07

NCTN - Numero catalogo generale 00006571

ESC - Ente schedatore S21

ECP - Ente competente S21

RV - RELAZIONI

RVE - STRUTTURA COMPLESSA

RVEL - Livello 2

RVER - Codice bene radice 0700006571

RVES - Codice bene componente 0700006566

OG - OGGETTO

OGT - OGGETTO

OGTD - Definizione decorazione a intarsio

OGTV - Identificazione elemento d'insieme

OGTP - Posizione Base.

SGT - SOGGETTO

SGTI - Identificazione disputa di Gesù con i dottori nel tempio

LC - LOCALIZZAZIONE GEOGRAFICO-AMMINISTRATIVA

PVC - LOCALIZZAZIONE GEOGRAFICO-AMMINISTRATIVA ATTUALE

PVCS - Stato Italia

PVCR - Regione Liguria

PVCP - Provincia SV

PVCC - Comune Savona

LDC - COLLOCAZIONE

SPECIFICA**LA - ALTRE LOCALIZZAZIONI GEOGRAFICO-AMMINISTRATIVE****TCL - Tipo di localizzazione** luogo di provenienza**PRV - LOCALIZZAZIONE GEOGRAFICO-AMMINISTRATIVA****PRVR - Regione** Liguria**PRVP - Provincia** SV**PRVC - Comune** Savona**PRC - COLLOCAZIONE SPECIFICA****PRD - DATA****PRDU - Data uscita** 1544**DT - CRONOLOGIA****DTZ - CRONOLOGIA GENERICA****DTZG - Secolo** sec. XVI**DTZS - Frazione di secolo** primo quarto**DTS - CRONOLOGIA SPECIFICA****DTSI - Da** 1500**DTSV - Validita'** post**DTSF - A** 1524**DTSL - Validita'** ante**DTM - Motivazione cronologia** bibliografia**AU - DEFINIZIONE CULTURALE****AUT - AUTORE****AUTM - Motivazione dell'attribuzione** bibliografia**AUTN - Nome scelto** Pantaleoni Gian Michele**AUTA - Dati anagrafici** notizie prima metà sec. XVI/ 1531**AUTH - Sigla per citazione** 00000671**MT - DATI TECNICI****MTC - Materia e tecnica** legno/ intarsio**MIS - MISURE****MISU - Unita'** cm.**MISA - Altezza** 77**MISL - Larghezza** 103**MIST - Validita'** ca.**CO - CONSERVAZIONE****STC - STATO DI CONSERVAZIONE****STCC - Stato di conservazione** mediocre**DA - DATI ANALITICI****DES - DESCRIZIONE****DESO - Indicazioni sull'oggetto** Gesù è seduto su di una cattedra sopraelevata al centro del tempio. Attorno a lui divisi in due ali a semicerchio, i dottori stanno discutendo fra loro, mentre alcune figure di santi (tra cui forse

	Giuseppe e Maria) stanno in attesa vicino alla porta.
DESI - Codifica Iconclass	NR (recupero pregresso)
DESS - Indicazioni sul soggetto	NR (recupero pregresso)
NSC - Notizie storico-critiche	Il leggio venne commissionato a G. Michele Pantaleoni nel 1517, come risulta da un documento contenuto nei libri della Masseria del Duomo, riportato da Alizeri. Il documento parla solo del vero e proprio leggio, ma data la forte somma stanziata (90 scudi d'oro) Alizeri, e con maggiore decisione, Torriti, danno a Pantaleoni anche il pancone di base che lo sostiene.

TU - CONDIZIONE GIURIDICA E VINCOLI

CDG - CONDIZIONE GIURIDICA

CDGG - Indicazione generica	proprietà Ente religioso cattolico
------------------------------------	------------------------------------

DO - FONTI E DOCUMENTI DI RIFERIMENTO

FTA - DOCUMENTAZIONE FOTOGRAFICA

FTAX - Genere	documentazione allegata
FTAP - Tipo	fotografia b/n
FTAN - Codice identificativo	SBAS GE 1336/Z

BIB - BIBLIOGRAFIA

BIBX - Genere	bibliografia specifica
BIBA - Autore	Torteroi T.
BIBD - Anno di edizione	1859
BIBN - V., pp., nn.	pp. 255- 256

BIB - BIBLIOGRAFIA

BIBX - Genere	bibliografia specifica
BIBA - Autore	Alizeri F.
BIBD - Anno di edizione	1870
BIBN - V., pp., nn.	V. III, p. 76

BIB - BIBLIOGRAFIA

BIBX - Genere	bibliografia di confronto
BIBA - Autore	Finocchetti D. C.
BIBD - Anno di edizione	1873
BIBN - V., pp., nn.	pp. 74- 78

BIB - BIBLIOGRAFIA

BIBX - Genere	bibliografia di confronto
BIBA - Autore	Garoni N. C.
BIBD - Anno di edizione	1874
BIBN - V., pp., nn.	p. 237

BIB - BIBLIOGRAFIA

BIBX - Genere	bibliografia di confronto
BIBA - Autore	Poggi V.
BIBD - Anno di edizione	1904
BIBN - V., pp., nn.	p. 17

BIB - BIBLIOGRAFIA**BIBX - Genere** bibliografia specifica**BIBA - Autore** Torriti P.**BIBD - Anno di edizione** 1952**BIBN - V., pp., nn.** pp. 184- 193**BIB - BIBLIOGRAFIA****BIBX - Genere** bibliografia di confronto**BIBA - Autore** Poggi V.**BIBD - Anno di edizione** 1895**BIBN - V., pp., nn.** p. 27**BIB - BIBLIOGRAFIA****BIBX - Genere** bibliografia di confronto**BIBA - Autore** Bertolotto A.**BIBD - Anno di edizione** 1881**BIBN - V., pp., nn.** p. 65**MST - MOSTRE****MSTT - Titolo** Antica arte lignea in Liguria**MSTL - Luogo** Savona**MSTD - Data** 1952**AD - ACCESSO AI DATI****ADS - SPECIFICHE DI ACCESSO AI DATI****ADSP - Profilo di accesso** 3**ADSM - Motivazione** scheda di bene non adeguatamente sorvegliabile**CM - COMPILAZIONE****CMP - COMPILAZIONE****CMPD - Data** 1975**CMPN - Nome** Fusconi G.**FUR - Funzionario responsabile** Rotondi Terminiello G.**RVM - TRASCRIZIONE PER INFORMATIZZAZIONE****RVMD - Data** 2006**RVMN - Nome** ARTPAST/ Brandalise B.**AGG - AGGIORNAMENTO - REVISIONE****AGGD - Data** 2006**AGGN - Nome** ARTPAST/ Brandalise B.**AGGF - Funzionario responsabile** NR (recupero pregresso)**AN - ANNOTAZIONI**