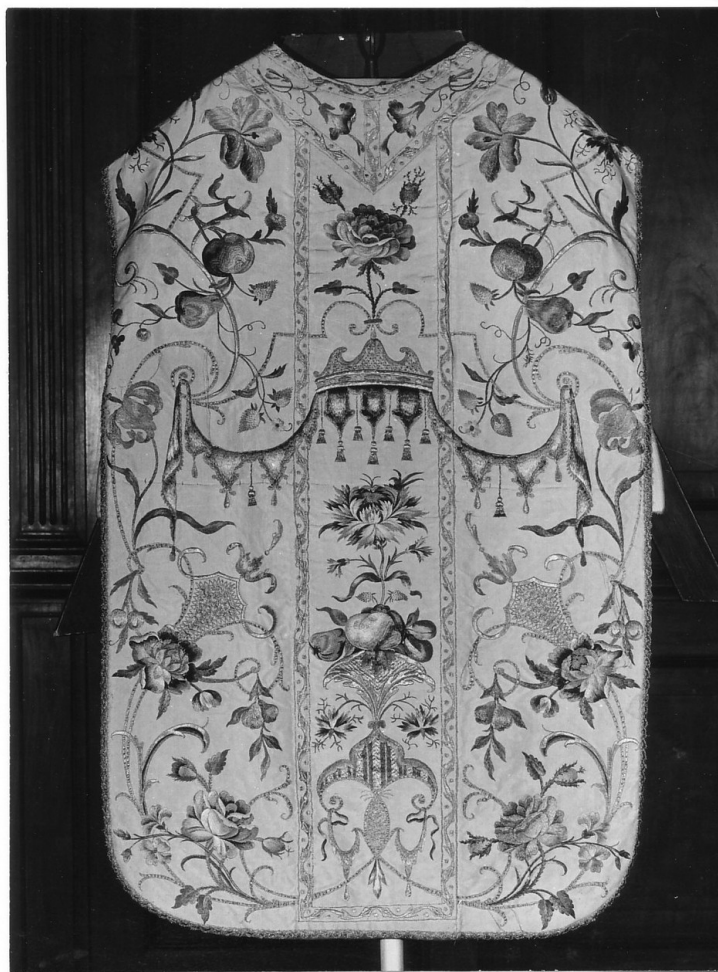


# SCHEDA



## CD - CODICI

TSK - Tipo Scheda OA

LIR - Livello ricerca C

### NCT - CODICE UNIVOCO

NCTR - Codice regione 07

NCTN - Numero catalogo  
generale 00006721

ESC - Ente schedatore S21

ECP - Ente competente S21

## RV - RELAZIONI

### RVE - STRUTTURA COMPLESSA

RVEL - Livello 5

RVER - Codice bene radice 0700006721

## OG - OGGETTO

### OGT - OGGETTO

OGTD - Definizione manipolo

OGTV - Identificazione elemento d'insieme

### QNT - QUANTITA'

QNTN - Numero 2

### SGT - SOGGETTO

<b>SGTI - Identificazione</b>	motivi decorativi vegetali
<b>LC - LOCALIZZAZIONE GEOGRAFICO-AMMINISTRATIVA</b>	
<b>PVC - LOCALIZZAZIONE GEOGRAFICO-AMMINISTRATIVA ATTUALE</b>	
<b>PVCS - Stato</b>	Italia
<b>PVCR - Regione</b>	Liguria
<b>PVCP - Provincia</b>	SV
<b>PVCC - Comune</b>	Savona
<b>LDC - COLLOCAZIONE SPECIFICA</b>	
<b>DT - CRONOLOGIA</b>	
<b>DTZ - CRONOLOGIA GENERICA</b>	
<b>DTZG - Secolo</b>	sec. XVIII
<b>DTZS - Frazione di secolo</b>	metà
<b>DTS - CRONOLOGIA SPECIFICA</b>	
<b>DTSI - Da</b>	1740
<b>DTSV - Validita'</b>	post
<b>DTSF - A</b>	1760
<b>DTSL - Validita'</b>	ante
<b>DTM - Motivazione cronologia</b>	analisi stilistica
<b>AU - DEFINIZIONE CULTURALE</b>	
<b>ATB - AMBITO CULTURALE</b>	
<b>ATBD - Denominazione</b>	manifattura ligure
<b>ATBM - Motivazione dell'attribuzione</b>	analisi stilistica
<b>MT - DATI TECNICI</b>	
<b>MTC - Materia e tecnica</b>	seta/ taffetas/ ricamo/ raso
<b>MTC - Materia e tecnica</b>	filo d'oro/ ricamo
<b>MTC - Materia e tecnica</b>	filo d'argento/ ricamo/ doratura/ lamellatura
<b>MTC - Materia e tecnica</b>	filo di seta/ ricamo
<b>MTC - Materia e tecnica</b>	tela
<b>MIS - MISURE</b>	
<b>MISU - Unita'</b>	cm.
<b>MISA - Altezza</b>	22
<b>MISV - Varie</b>	Lunghezze: 80; 91.
<b>CO - CONSERVAZIONE</b>	
<b>STC - STATO DI CONSERVAZIONE</b>	
<b>STCC - Stato di conservazione</b>	NR (recupero pregresso)
<b>STCS - Indicazioni specifiche</b>	Ha subito in epoca imprecisata parziali e grossolani interventi, limitati a cuciture delle parti logore o in fase di distacco.
<b>DA - DATI ANALITICI</b>	
<b>DES - DESCRIZIONE</b>	
	Taffetas bianca ricamata. Disegno: racemi con fiori e frutta policromi, intrecciati a fegri d'oro; al centro motivo a padiglione dorato. Ricami

<b>DESO - Indicazioni sull'oggetto</b>	policromi a punto gobelin (bianco, giallo, verde, rosa, rosso, violaceo, marrone, azzurro nelle varie gradazioni) con lumeggiature i fili d'argento e d'oro. Il lavoro trapuntato d'oro è eseguito a punto gobelin e a punto piatto in tecnica parzialmente di applicazione con e senza imbottitura (cartone). Rari inserimenti in lamina d'oro e d'argento. Piccolo gallone dorato. Imbottitura in grezza tela bianca e rosa/ chiaro a trama larga; fodera in raso di seta cremisi. Un manipolo è provvisto di frange di filo d'oro.
<b>DESI - Codifica Iconclass</b>	NR (recupero pregresso)
<b>DESS - Indicazioni sul soggetto</b>	NR (recupero pregresso)
<b>NSC - Notizie storico-critiche</b>	Manifattura ligure della metà del sec. XVIII. Morazzoni la considera opera molto significativa del ricamo genovese/ ligure.
<b>TU - CONDIZIONE GIURIDICA E VINCOLI</b>	
<b>ACQ - ACQUISIZIONE</b>	
<b>ACQT - Tipo acquisizione</b>	deposito
<b>CDG - CONDIZIONE GIURIDICA</b>	
<b>CDGG - Indicazione generica</b>	proprietà Ente religioso cattolico
<b>DO - FONTI E DOCUMENTI DI RIFERIMENTO</b>	
<b>FTA - DOCUMENTAZIONE FOTOGRAFICA</b>	
<b>FTAX - Genere</b>	documentazione allegata
<b>FTAP - Tipo</b>	fotografia b/n
<b>FTAN - Codice identificativo</b>	SBAS GE 1517/Z
<b>BIB - BIBLIOGRAFIA</b>	
<b>BIBX - Genere</b>	bibliografia di confronto
<b>BIBA - Autore</b>	Elenco degli oggetti
<b>BIBD - Anno di edizione</b>	1956
<b>BIBN - V., pp., nn.</b>	p. 35
<b>BIB - BIBLIOGRAFIA</b>	
<b>BIBX - Genere</b>	bibliografia specifica
<b>BIBA - Autore</b>	Morazzoni G.
<b>BIBD - Anno di edizione</b>	1952
<b>BIBI - V., tavv., figg.</b>	tav. 36
<b>MST - MOSTRE</b>	
<b>MSTT - Titolo</b>	Mostra dei paramenti Sacri a Savona
<b>MSTL - Luogo</b>	Savona
<b>MSTD - Data</b>	1955
<b>AD - ACCESSO AI DATI</b>	
<b>ADS - SPECIFICHE DI ACCESSO AI DATI</b>	
<b>ADSP - Profilo di accesso</b>	3
<b>ADSM - Motivazione</b>	scheda di bene non adeguatamente sorvegliabile
<b>CM - COMPILAZIONE</b>	
<b>CMP - COMPILAZIONE</b>	
<b>CMPD - Data</b>	1975

<b>CMPN - Nome</b>	Varaldo C.
<b>FUR - Funzionario responsabile</b>	Rotondi Terminiello G.
<b>RVM - TRASCRIZIONE PER INFORMATIZZAZIONE</b>	
<b>RVMD - Data</b>	2006
<b>RVMN - Nome</b>	ARTPAST/ Brandalise B.
<b>AGG - AGGIORNAMENTO - REVISIONE</b>	
<b>AGGD - Data</b>	2006
<b>AGGN - Nome</b>	ARTPAST/ Brandalise B.
<b>AGGF - Funzionario responsabile</b>	NR (recupero pregresso)