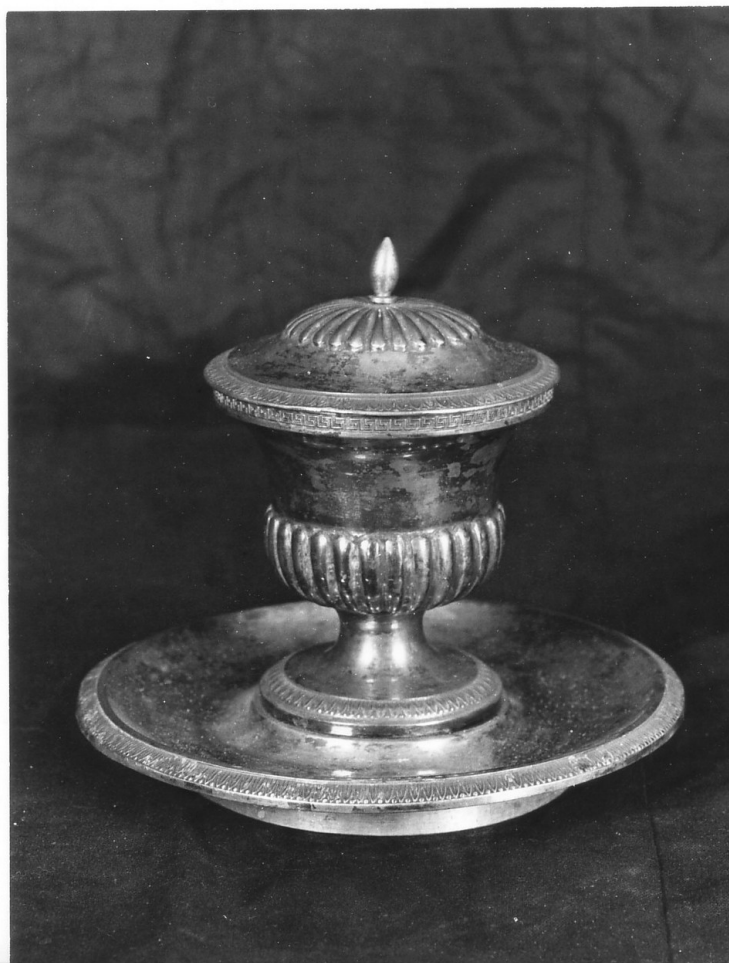


SCHEDA



CD - CODICI

TSK - Tipo Scheda OA

LIR - Livello ricerca C

NCT - CODICE UNIVOCO

NCTR - Codice regione 07

NCTN - Numero catalogo generale 00006910

ESC - Ente schedatore S21

ECP - Ente competente S21

RV - RELAZIONI

RVE - STRUTTURA COMPLESSA

RVEL - Livello 1

RVER - Codice bene radice 0700006910

OG - OGGETTO

OGT - OGGETTO

OGTD - Definizione vasetto per la purificazione

OGTV - Identificazione elemento d'insieme

SGT - SOGGETTO

SGTI - Identificazione motivo decorativo geometrico

LC - LOCALIZZAZIONE GEOGRAFICO-AMMINISTRATIVA

PVC - LOCALIZZAZIONE GEOGRAFICO-AMMINISTRATIVA ATTUALE

PVCS - Stato	Italia
PVCR - Regione	Liguria
PVCP - Provincia	SV
PVCC - Comune	Savona

LDC - COLLOCAZIONE SPECIFICA**LA - ALTRE LOCALIZZAZIONI GEOGRAFICO-AMMINISTRATIVE**

TCL - Tipo di localizzazione	luogo di provenienza
------------------------------	----------------------

PRV - LOCALIZZAZIONE GEOGRAFICO-AMMINISTRATIVA

PRVR - Regione	Liguria
PRVP - Provincia	SV
PRVC - Comune	Savona

PRC - COLLOCAZIONE SPECIFICA**DT - CRONOLOGIA****DTZ - CRONOLOGIA GENERICA**

DTZG - Secolo	sec. XIX
---------------	----------

DTS - CRONOLOGIA SPECIFICA

DTSI - Da	1824
DTSV - Validita'	post
DTSF - A	1899
DTSL - Validita'	ante

DTM - Motivazione cronologia	punzone
------------------------------	---------

AU - DEFINIZIONE CULTURALE**ATB - AMBITO CULTURALE**

ATBD - Denominazione	bottega ligure
ATBM - Motivazione dell'attribuzione	punzone

MT - DATI TECNICI

MTC - Materia e tecnica	argento/ fusione/ stampaggio
-------------------------	------------------------------

MIS - MISURE

MISU - Unita'	cm.
MISA - Altezza	10
MISL - Larghezza	14

CO - CONSERVAZIONE**STC - STATO DI CONSERVAZIONE**

STCC - Stato di conservazione	buono
-------------------------------	-------

DA - DATI ANALITICI**DES - DESCRIZIONE**

DESO - Indicazioni	Vasetto con piattino unito a coperchio. Fusso, stampigliato a palmette, "stile impero" sul bordo. Piede rotondo con la medesima decorazione a palmette, forma a vaso baccellato con parte superiore svasata e bordo
--------------------	---

sull'oggetto	con una fascia greca a rilievo. Coperchio pure baccellato e piccolo pomo liscio. Arte neoclassica.
DESI - Codifica Iconclass	NR (recupero pregresso)
DESS - Indicazioni sul soggetto	NR (recupero pregresso)
ISR - ISCRIZIONI	
ISRS - Tecnica di scrittura	a incisione
ISRP - Posizione	Sul retro.
ISRI - Trascrizione	COMPAGNIA DELLA COLONNA
STM - STEMMI, EMBLEMI, MARCHI	
STMC - Classe di appartenenza	marchio
STMI - Identificazione	Ufficio del Marchio di Genova.
STMP - Posizione	NR (recupero pregresso)
STMD - Descrizione	Delfino arrotolato.
NSC - Notizie storico-critiche	Il punzone dell'Ufficio del Marchio di Genova data l'opera posteriormente al 1824.
TU - CONDIZIONE GIURIDICA E VINCOLI	
ACQ - ACQUISIZIONE	
ACQT - Tipo acquisizione	deposito
CDG - CONDIZIONE GIURIDICA	
CDGG - Indicazione generica	proprietà Ente religioso cattolico
DO - FONTI E DOCUMENTI DI RIFERIMENTO	
FTA - DOCUMENTAZIONE FOTOGRAFICA	
FTAX - Genere	documentazione allegata
FTAP - Tipo	fotografia b/n
FTAN - Codice identificativo	SBAS GE 1838/Z
AD - ACCESSO AI DATI	
ADS - SPECIFICHE DI ACCESSO AI DATI	
ADSP - Profilo di accesso	3
ADSM - Motivazione	scheda di bene non adeguatamente sorvegliabile
CM - COMPILAZIONE	
CMP - COMPILAZIONE	
CMPD - Data	1976
CMPN - Nome	Varaldo C.
FUR - Funzionario responsabile	Rotondi Terminiello G.
RVM - TRASCRIZIONE PER INFORMATIZZAZIONE	
RVMD - Data	2006
RVMN - Nome	ARTPAST/ Brandalise B.
AGG - AGGIORNAMENTO - REVISIONE	
AGGD - Data	2006
AGGN - Nome	ARTPAST/ Brandalise B.

