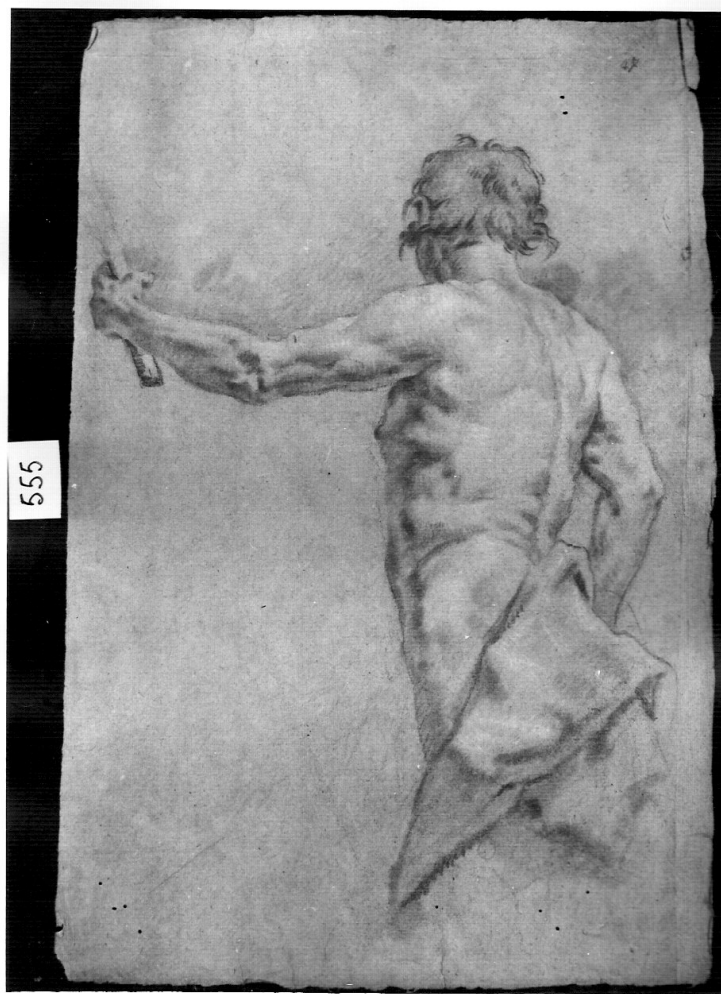


SCHEDA



CD - CODICI

TSK - Tipo Scheda OA

LIR - Livello ricerca C

NCT - CODICE UNIVOCO

NCTR - Codice regione 07

NCTN - Numero catalogo
generale 00038681

ESC - Ente schedatore S21

ECP - Ente competente S21

OG - OGGETTO

OGT - OGGETTO

OGTD - Definizione dipinto

OGTV - Identificazione elemento d'insieme

SGT - SOGGETTO

SGTI - Identificazione San Bonaventura

LC - LOCALIZZAZIONE GEOGRAFICO-AMMINISTRATIVA

PVC - LOCALIZZAZIONE GEOGRAFICO-AMMINISTRATIVA ATTUALE

PVCS - Stato Italia

PVCR - Regione Liguria

PVCP - Provincia	IM
PVCC - Comune	Taggia
LDC - COLLOCAZIONE SPECIFICA	
UB - UBICAZIONE E DATI PATRIMONIALI	
UBO - Ubicazione originaria	OR
DT - CRONOLOGIA	
DTZ - CRONOLOGIA GENERICA	
DTZG - Secolo	sec. XIX
DTS - CRONOLOGIA SPECIFICA	
DTSI - Da	1861
DTSF - A	1861
DTM - Motivazione cronologia	bibliografia
AU - DEFINIZIONE CULTURALE	
AUT - AUTORE	
AUTM - Motivazione dell'attribuzione	bibliografia
AUTN - Nome scelto	Vivaldi Pietro
AUTA - Dati anagrafici	1780 ca./ post 1861
AUTH - Sigla per citazione	00000900
MT - DATI TECNICI	
MTC - Materia e tecnica	intonaco/ pittura a fresco
MIS - MISURE	
MISU - Unita'	cm.
MISA - Altezza	1500
CO - CONSERVAZIONE	
STC - STATO DI CONSERVAZIONE	
STCC - Stato di conservazione	discreto
DA - DATI ANALITICI	
DES - DESCRIZIONE	
DESO - Indicazioni sull'oggetto	Il pannello è concepito come un quadro riportato poligonale, con cornice ad ovuli.
DESI - Codifica Iconclass	NR (recupero pregresso)
DESS - Indicazioni sul soggetto	Personaggi: San Bonaventura da bagnoregio; Confratelli; putti. Figure: cherubini. Attributi: (San Bonaventura) abito cardinalizio. Attributi: (Confratelli) mazze processionali. Attributi: (putto) pastorale. Fenomeni metereologici: nuvole.
NSC - Notizie storico-critiche	Le fonti storico artistiche locali attribuiscono concordemente questo affresco al pittore tabiense Pietro Vivaldi, attivo nella propria città natale tra gli anni 40 e 60 (Reghezza, s.d.; Martini, 1925; Tirocco, 1933; Boeri, 1988) e lo datano al 1861. Rispetto all'affresco con il "Serpente di bronzo", che è firmato (vedi scheda N. 00038686), Vivaldi dimostra in questo caso una maggior cura disegnativa, sebbene l'esito qualitativo sia piuttosto basso.
TU - CONDIZIONE GIURIDICA E VINCOLI	

CDG - CONDIZIONE GIURIDICA	
CDGG - Indicazione generica	proprietà Ente religioso cattolico
DO - FONTI E DOCUMENTI DI RIFERIMENTO	
FTA - DOCUMENTAZIONE FOTOGRAFICA	
FTAX - Genere	documentazione allegata
FTAP - Tipo	fotografia b/n
FTAN - Codice identificativo	SBAS GE 32057/Z
BIB - BIBLIOGRAFIA	
BIBX - Genere	bibliografia specifica
BIBA - Autore	Martini
BIBD - Anno di edizione	1925
BIBN - V., pp., nn.	p. 37
BIB - BIBLIOGRAFIA	
BIBX - Genere	bibliografia specifica
BIBA - Autore	Tirocco
BIBD - Anno di edizione	1933
BIBN - V., pp., nn.	p. 49
BIB - BIBLIOGRAFIA	
BIBX - Genere	bibliografia specifica
BIBA - Autore	Boeri
BIBD - Anno di edizione	1988
BIBN - V., pp., nn.	p. 63
AD - ACCESSO AI DATI	
ADS - SPECIFICHE DI ACCESSO AI DATI	
ADSP - Profilo di accesso	3
ADSM - Motivazione	scheda di bene non adeguatamente sorvegliabile
CM - COMPILAZIONE	
CMP - COMPILAZIONE	
CMPD - Data	1989
CMPN - Nome	Bartoletti M.
FUR - Funzionario responsabile	Cataldi Gallo M.
RVM - TRASCRIZIONE PER INFORMATIZZAZIONE	
RVMD - Data	2006
RVMN - Nome	ARTPAST/Francia L.
AGG - AGGIORNAMENTO - REVISIONE	
AGGD - Data	2006
AGGN - Nome	ARTPAST/Francia L.
AGGF - Funzionario responsabile	NR (recupero pregresso)