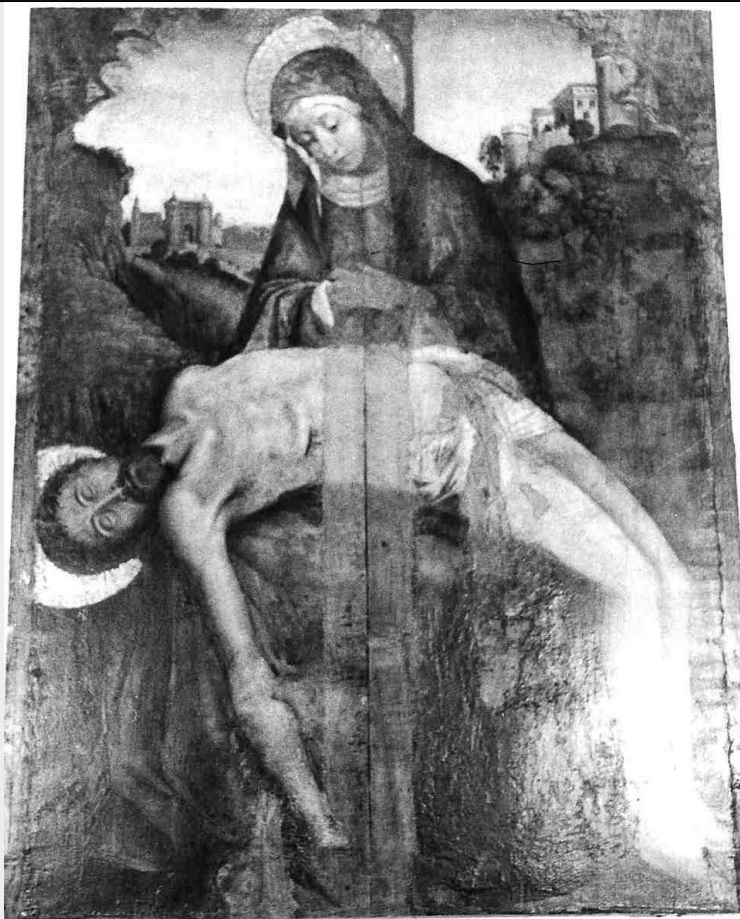


# SCHEDA



## CD - CODICI

TSK - Tipo Scheda OA

LIR - Livello ricerca C

### NCT - CODICE UNIVOCO

NCTR - Codice regione 07

NCTN - Numero catalogo generale 00038114

ESC - Ente schedatore S21

ECP - Ente competente S21

## OG - OGGETTO

### OGT - OGGETTO

OGTD - Definizione dipinto

OGTV - Identificazione opera isolata

### SGT - SOGGETTO

SGTI - Identificazione Pietà

## LC - LOCALIZZAZIONE GEOGRAFICO-AMMINISTRATIVA

### PVC - LOCALIZZAZIONE GEOGRAFICO-AMMINISTRATIVA ATTUALE

PVCS - Stato Italia

PVCR - Regione Liguria

PVCP - Provincia IM

PVCC - Comune Ventimiglia

**LDC - COLLOCAZIONE SPECIFICA****UB - UBICAZIONE E DATI PATRIMONIALI****UBO - Ubicazione originaria** SC**LA - ALTRE LOCALIZZAZIONI GEOGRAFICO-AMMINISTRATIVE****TCL - Tipo di localizzazione** luogo di provenienza**PRV - LOCALIZZAZIONE GEOGRAFICO-AMMINISTRATIVA****PRVR - Regione** Liguria**PRVP - Provincia** IM**PRVC - Comune** Ventimiglia**PRC - COLLOCAZIONE SPECIFICA****DT - CRONOLOGIA****DTZ - CRONOLOGIA GENERICA****DTZG - Secolo** sec. XVI**DTZS - Frazione di secolo** primo quarto**DTS - CRONOLOGIA SPECIFICA****DTSI - Da** 1500**DTSV - Validita'** post**DTSF - A** 1524**DTSL - Validita'** ca.**DTM - Motivazione cronologia** NR (recupero pregresso)**AU - DEFINIZIONE CULTURALE****ATB - AMBITO CULTURALE****ATBD - Denominazione** ambito provenzale**ATBM - Motivazione dell'attribuzione** NR (recupero pregresso)**AAT - Altre attribuzioni** Brea Ludovico**MT - DATI TECNICI****MTC - Materia e tecnica** tavola/ pittura a olio**MIS - MISURE****MISU - Unita'** cm.**MISA - Altezza** 113**MISL - Larghezza** 88**CO - CONSERVAZIONE****STC - STATO DI CONSERVAZIONE****STCC - Stato di conservazione** discreto**STCS - Indicazioni specifiche** La tavola è tagliata a metà, con assenze di colore, ma è perfettamente leggibile.**RS - RESTAURI****RST - RESTAURI****RSTD - Data** 1946**RST - RESTAURI**

<b>RSTD - Data</b>	1982
<b>RSTN - Nome operatore</b>	Perezolo Isolabella G., Direttore dei lavori: Boggero F.
<b>RSTR - Ente finanziatore</b>	Repubblica Italiana
<b>DA - DATI ANALITICI</b>	
<b>DES - DESCRIZIONE</b>	
<b>DESO - Indicazioni sull'oggetto</b>	NR (recupero pregresso)
<b>DESI - Codifica Iconclass</b>	NR (recupero pregresso)
<b>DESS - Indicazioni sul soggetto</b>	Personaggi: Madonna; Gesù Cristo. Attributi: (Madonna) spada conficcata nel petto. Paesaggi: paesaggio naturale. Costruzioni: fortificazioni urbane; palazzi sullo sfondo.
<b>NSC - Notizie storico-critiche</b>	Di questa Pietà ha parlato Castelnovi attribuendola alla scuola di Ludovico Brea; confronta lo schema compositivo del gruppo con la Pietà dipinta nella cimasa centrale del "Polittico di S. Devota" a Dolceacqua, opera di Ludovico Brea. Boggero nota come, dopo l'intervento di restauro, il volto della Vergine non sia tipicamente breasco nella struttura disegnativa e come ci sia analogia tra questa Pietà e quella di S. Agoistino a Nizza di Ludovico Brea: analogia nella costruzione anatomica e nello scorcio di Cristo. Altro richiamo va fatto con lo scomparto centrale del trittico di Cimiez (opera giovanile di Brea, 1475) per la posa rilasciata e leggermente arcuata del corpo nudo e l'atteggiamento della Vergine in preghiera. Boggero conclude interpretando il riferimento a Brea come appartenenza alla medesima area culturale, trovando che questo autore ignoto abbia qualche atteggiamento più nordico.
<b>TU - CONDIZIONE GIURIDICA E VINCOLI</b>	
<b>CDG - CONDIZIONE GIURIDICA</b>	
<b>CDGG - Indicazione generica</b>	proprietà Ente religioso cattolico
<b>DO - FONTI E DOCUMENTI DI RIFERIMENTO</b>	
<b>FTA - DOCUMENTAZIONE FOTOGRAFICA</b>	
<b>FTAX - Genere</b>	documentazione allegata
<b>FTAP - Tipo</b>	fotografia b/n
<b>FTAN - Codice identificativo</b>	SBAS GE 30635/Z
<b>BIB - BIBLIOGRAFIA</b>	
<b>BIBX - Genere</b>	bibliografia specifica
<b>BIBA - Autore</b>	Castelnovi
<b>BIBD - Anno di edizione</b>	1947
<b>BIBN - V., pp., nn.</b>	pp. 2, 6
<b>BIB - BIBLIOGRAFIA</b>	
<b>BIBX - Genere</b>	bibliografia specifica
<b>BIBA - Autore</b>	Boggero
<b>BIBD - Anno di edizione</b>	1983
<b>BIBN - V., pp., nn.</b>	pp. 19, 23
<b>MST - MOSTRE</b>	
<b>MSTT - Titolo</b>	Mostra di pittura antica della Liguria Intemelia
<b>MSTL - Luogo</b>	Bordighera

<b>MSTD - Data</b>	1946
<b>MST - MOSTRE</b>	
<b>MSTT - Titolo</b>	Interventi di restauro
<b>MSTL - Luogo</b>	Genova
<b>MSTD - Data</b>	1983
<b>AD - ACCESSO AI DATI</b>	
<b>ADS - SPECIFICHE DI ACCESSO AI DATI</b>	
<b>ADSP - Profilo di accesso</b>	3
<b>ADSM - Motivazione</b>	scheda di bene non adeguatamente sorvegliabile
<b>CM - COMPILAZIONE</b>	
<b>CMP - COMPILAZIONE</b>	
<b>CMPD - Data</b>	1988
<b>CMPN - Nome</b>	Artale A.
<b>FUR - Funzionario responsabile</b>	Cataldi Gallo M.
<b>RVM - TRASCRIZIONE PER INFORMATIZZAZIONE</b>	
<b>RVMD - Data</b>	2006
<b>RVMN - Nome</b>	ARTPAST/Francia L.
<b>AGG - AGGIORNAMENTO - REVISIONE</b>	
<b>AGGD - Data</b>	2006
<b>AGGN - Nome</b>	ARTPAST/Francia L.
<b>AGGF - Funzionario responsabile</b>	NR (recupero pregresso)
<b>AN - ANNOTAZIONI</b>	