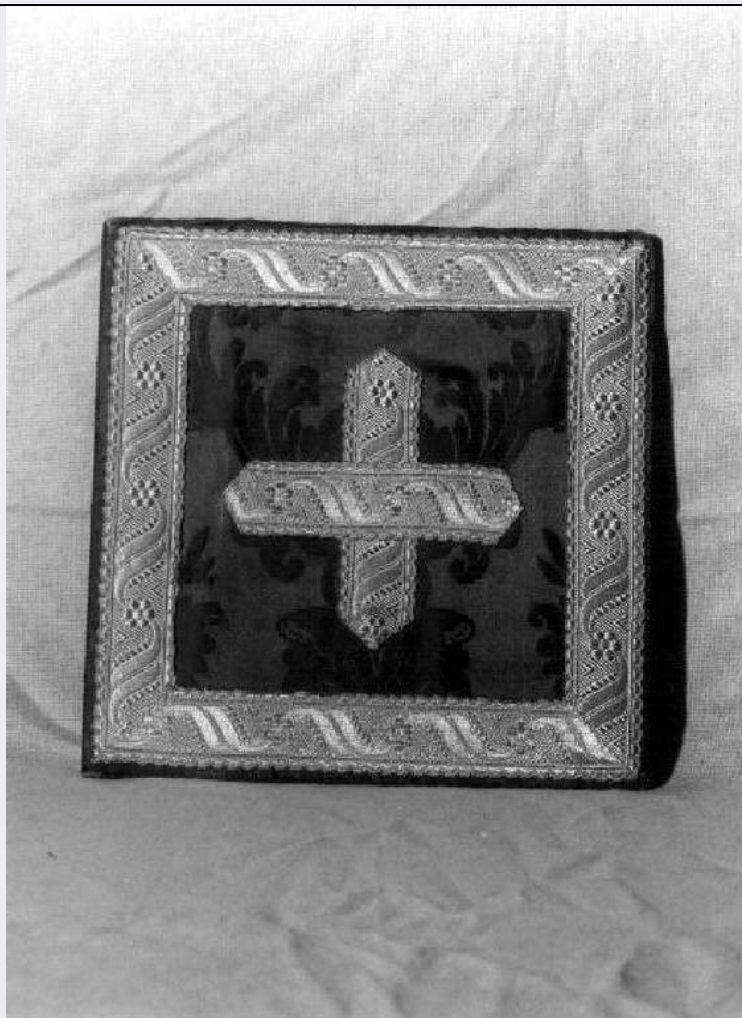


SCHEDA



CD - CODICI

TSK - Tipo Scheda OA

LIR - Livello ricerca P

NCT - CODICE UNIVOCO

NCTR - Codice regione 07

NCTN - Numero catalogo generale 00073917

ESC - Ente schedatore S21

ECP - Ente competente S21

RV - RELAZIONI

OG - OGGETTO

OGT - OGGETTO

OGTD - Definizione borsa

OGTV - Identificazione elemento d'insieme

SGT - SOGGETTO

SGTI - Identificazione croce

LC - LOCALIZZAZIONE GEOGRAFICO-AMMINISTRATIVA

PVC - LOCALIZZAZIONE GEOGRAFICO-AMMINISTRATIVA ATTUALE

PVCS - Stato Italia

PVCR - Regione	Liguria
PVCP - Provincia	GE
PVCC - Comune	Genova
LDC - COLLOCAZIONE SPECIFICA	
DT - CRONOLOGIA	
DTZ - CRONOLOGIA GENERICA	
DTZG - Secolo	secc. XIX/ XX
DTZS - Frazione di secolo	fine/inizio
DTS - CRONOLOGIA SPECIFICA	
DTSI - Da	1890
DTSF - A	1910
DTSL - Validita'	ca.
DTM - Motivazione cronologia	analisi stilistica
AU - DEFINIZIONE CULTURALE	
ATB - AMBITO CULTURALE	
ATBD - Denominazione	manifattura ligure
ATBM - Motivazione dell'attribuzione	analisi stilistica
MT - DATI TECNICI	
MTC - Materia e tecnica	seta/ damasco
MTC - Materia e tecnica	filo dorato/ lavorazione a telaio
MIS - MISURE	
MISA - Altezza	23
MISL - Larghezza	22.5
CO - CONSERVAZIONE	
STC - STATO DI CONSERVAZIONE	
STCC - Stato di conservazione	discreto
DA - DATI ANALITICI	
DES - DESCRIZIONE	
DESO - Indicazioni sull'oggetto	BORSA.DAMASCO DI SETA VERDE/ GALLONE IN FILO DORATO LAVORATO A TELAIO.
DESI - Codifica Iconclass	NR (recupero pregresso)
DESS - Indicazioni sul soggetto	NR (recupero pregresso)
TU - CONDIZIONE GIURIDICA E VINCOLI	
CDG - CONDIZIONE GIURIDICA	
CDGG - Indicazione generica	proprietà Ente religioso cattolico
DO - FONTI E DOCUMENTI DI RIFERIMENTO	
FTA - DOCUMENTAZIONE FOTOGRAFICA	
FTAX - Genere	documentazione allegata
FTAP - Tipo	fotografia b/n

FTAN - Codice identificativo SBAS GE 18821/Q

AD - ACCESSO AI DATI

ADS - SPECIFICHE DI ACCESSO AI DATI

ADSP - Profilo di accesso 3

ADSM - Motivazione scheda di bene non adeguatamente sorvegliabile

CM - COMPILAZIONE

CMP - COMPILAZIONE

CMPD - Data 1993

CMPN - Nome STAGNO L.

FUR - Funzionario responsabile CATALDI M.

AGG - AGGIORNAMENTO - REVISIONE

AGGD - Data 2006

AGGN - Nome ARTPAST/ Beltrami S.

AGGF - Funzionario responsabile NR (recupero pregresso)

AN - ANNOTAZIONI