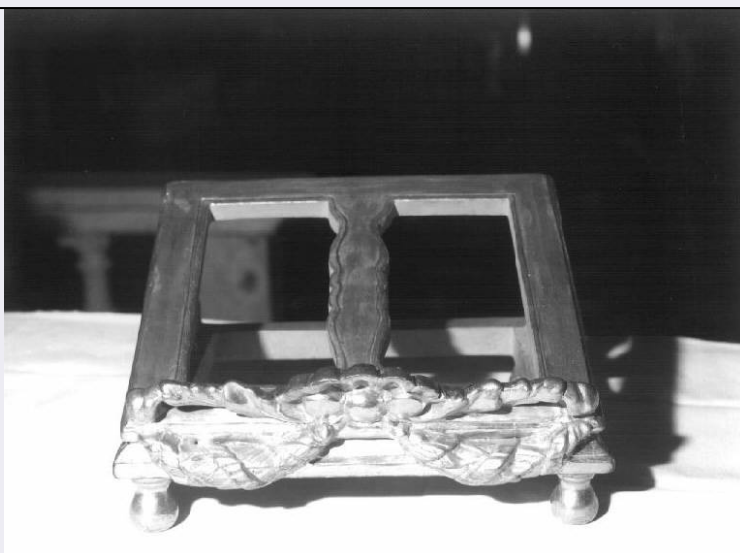


# SCHEDA



## CD - CODICI

TSK - Tipo Scheda OA

LIR - Livello ricerca P

### NCT - CODICE UNIVOCO

NCTR - Codice regione 07

NCTN - Numero catalogo generale 00075160

ESC - Ente schedatore S21

ECP - Ente competente S21

## OG - OGGETTO

### OGT - OGGETTO

OGTD - Definizione leggio d'altare

OGTV - Identificazione opera isolata

### SGT - SOGGETTO

SGTI - Identificazione motivi decorativi vegetali

## LC - LOCALIZZAZIONE GEOGRAFICO-AMMINISTRATIVA

### PVC - LOCALIZZAZIONE GEOGRAFICO-AMMINISTRATIVA ATTUALE

PVCS - Stato Italia

PVCR - Regione Liguria

PVCP - Provincia GE

PVCC - Comune Genova

### LDC - COLLOCAZIONE SPECIFICA

## DT - CRONOLOGIA

### DTZ - CRONOLOGIA GENERICA

DTZG - Secolo sec. XIX

DTZS - Frazione di secolo prima metà

### DTS - CRONOLOGIA SPECIFICA

DTSI - Da 1800

DTSV - Validita'	ca.
DTSF - A	1840
DTSL - Validita'	ca.
DTM - Motivazione cronologia	analisi stilistica
<b>AU - DEFINIZIONE CULTURALE</b>	
<b>ATB - AMBITO CULTURALE</b>	
ATBD - Denominazione	bottega ligure
ATBM - Motivazione dell'attribuzione	analisi stilistica
<b>MT - DATI TECNICI</b>	
MTC - Materia e tecnica	legno/ doratura/ intaglio/ tornitura
<b>MIS - MISURE</b>	
MISA - Altezza	27
MISL - Larghezza	19
<b>CO - CONSERVAZIONE</b>	
<b>STC - STATO DI CONSERVAZIONE</b>	
STCC - Stato di conservazione	buono
<b>DA - DATI ANALITICI</b>	
<b>DES - DESCRIZIONE</b>	
DESO - Indicazioni sull'oggetto	LEGGIO D'ALTARE.
DESI - Codifica Iconclass	NR (recupero pregresso)
DESS - Indicazioni sul soggetto	NR (recupero pregresso)
<b>TU - CONDIZIONE GIURIDICA E VINCOLI</b>	
<b>CDG - CONDIZIONE GIURIDICA</b>	
CDGG - Indicazione generica	detenzione Ente religioso cattolico
<b>DO - FONTI E DOCUMENTI DI RIFERIMENTO</b>	
<b>FTA - DOCUMENTAZIONE FOTOGRAFICA</b>	
FTAX - Genere	documentazione allegata
FTAP - Tipo	fotografia b/n
FTAN - Codice identificativo	SBAS GE 20077/Q
<b>AD - ACCESSO AI DATI</b>	
<b>ADS - SPECIFICHE DI ACCESSO AI DATI</b>	
ADSP - Profilo di accesso	3
ADSM - Motivazione	scheda di bene non adeguatamente sorvegliabile
<b>CM - COMPILAZIONE</b>	
<b>CMP - COMPILAZIONE</b>	
CMPD - Data	1993
CMPN - Nome	AVENA A.
FUR - Funzionario responsabile	MELOGRANI A.

AGG - AGGIORNAMENTO - REVISIONE	
AGGD - Data	2006
AGGN - Nome	ARTPAST/ Beltrami S.
AGGF - Funzionario responsabile	NR (recupero pregresso)
AN - ANNOTAZIONI	