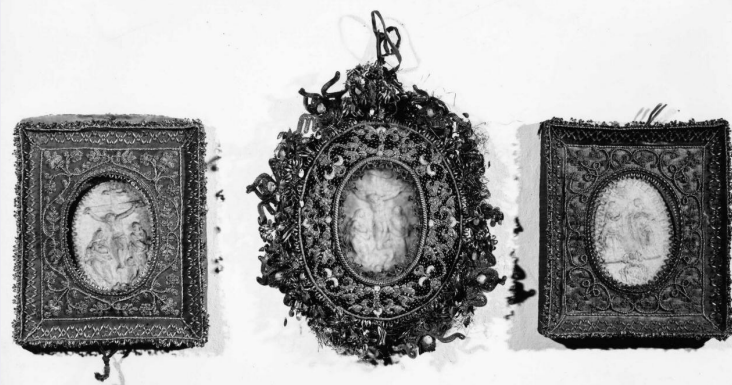


SCHEDA



CD - CODICI

TSK - Tipo Scheda	OA
LIR - Livello ricerca	C
NCT - CODICE UNIVOCO	
NCTR - Codice regione	09
NCTN - Numero catalogo generale	00042046
ESC - Ente schedatore	S17
ECP - Ente competente	S128

RV - RELAZIONI

RSE - RELAZIONI DIRETTE

RSER - Tipo relazione	scheda storica
RSET - Tipo scheda	NR

OG - OGGETTO

OGT - OGGETTO

OGTD - Definizione	Agnus Dei
--------------------	-----------

SGT - SOGGETTO

SGTI - Identificazione	Annunciazione
------------------------	---------------

LC - LOCALIZZAZIONE GEOGRAFICO-AMMINISTRATIVA

PVC - LOCALIZZAZIONE GEOGRAFICO-AMMINISTRATIVA ATTUALE

PVCS - Stato	ITALIA
PVCR - Regione	Toscana
PVCP - Provincia	PT
PVCC - Comune	Buggiano

LDC - COLLOCAZIONE SPECIFICA

UB - UBICAZIONE E DATI PATRIMONIALI

UBO - Ubicazione originaria	SC
-----------------------------	----

DT - CRONOLOGIA

DTZ - CRONOLOGIA GENERICA**DTZG - Secolo** secc. XVI/ XVII**DTZS - Frazione di secolo** fine/inizio**DTS - CRONOLOGIA SPECIFICA****DTSI - Da** 1592**DTSV - Validità** post**DTSF - A** 1605**DTSL - Validità** ante**DTM - Motivazione cronologia** analisi stilistica**DTM - Motivazione cronologia** iscrizione**AU - DEFINIZIONE CULTURALE****ATB - AMBITO CULTURALE****ATBD - Denominazione** ambito toscano**ATBM - Motivazione dell'attribuzione** analisi stilistica**MT - DATI TECNICI****MTC - Materia e tecnica** cera/ modellatura**MTC - Materia e tecnica** seta/ ricamo in oro**MIS - MISURE****MISA - Altezza** 25**MISL - Larghezza** 22**CO - CONSERVAZIONE****STC - STATO DI CONSERVAZIONE****STCC - Stato di conservazione** discreto**DA - DATI ANALITICI****DES - DESCRIZIONE****DESO - Indicazioni sull'oggetto** Immagine in cera di forma ovale con cronice quadrangolare in stoffa decorata a motivi floreali con ricami in filo dorato. In basso uno stemma.**DESI - Codifica Iconclass** 73 A 52**DESS - Indicazioni sul soggetto** Soggetti sacri. Personaggi: Gabriele arcangelo; Madonna.**ISR - ISCRIZIONI****ISRC - Classe di appartenenza** sacra**ISRL - Lingua** latino**ISRS - Tecnica di scrittura** NR (recupero pregresso)**ISRT - Tipo di caratteri** lettere capitali**ISRP - Posizione** tutto intorno**ISRI - Trascrizione** SPIRITUS SANCTUS SUPERVENIET IN TE/ CLEM(ENS) VIII PONT(IFEX) MA(XIMUS)**STM - STEMMI, EMBLEMI, MARCHI****STMC - Classe di appartenenza** stemma

STMI - Identificazione	non identificato
STMP - Posizione	in basso
STMD - Descrizione	NR (recupero pregresso)
NSC - Notizie storico-critiche	Oggetto di squisita fattura a destinazione liturgica, databile tra la fine del Cinquecento e i primissimi anni del secolo successivo, in base ad un inventario manoscritto del 1608 presente nella chiesa. Inoltre il riferimento a papa Clemente VIII ci indica dei termini abbastanza ravvicinati: tra il 1592 e il 1605.
TU - CONDIZIONE GIURIDICA E VINCOLI	
CDG - CONDIZIONE GIURIDICA	
CDGG - Indicazione generica	proprietà Ente religioso cattolico
DO - FONTI E DOCUMENTI DI RIFERIMENTO	
FTA - DOCUMENTAZIONE FOTOGRAFICA	
FTAX - Genere	documentazione allegata
FTAP - Tipo	fotografia b/n
FTAN - Codice identificativo	SBAS FI 164955
FNT - FONTI E DOCUMENTI	
FNTP - Tipo	inventario
FNTD - Data	1608/03/29
AD - ACCESSO AI DATI	
ADS - SPECIFICHE DI ACCESSO AI DATI	
ADSP - Profilo di accesso	3
ADSM - Motivazione	scheda di bene non adeguatamente sorvegliabile
CM - COMPILAZIONE	
CMP - COMPILAZIONE	
CMPD - Data	1976
CMPN - Nome	Fiorelli Malesci F.
FUR - Funzionario responsabile	Paolucci A.
RVM - TRASCRIZIONE PER INFORMATIZZAZIONE	
RVMD - Data	2006
RVMN - Nome	ARTPAST/ Querci R.
AGG - AGGIORNAMENTO - REVISIONE	
AGGD - Data	2006
AGGN - Nome	ARTPAST/ Querci R.
AGGF - Funzionario responsabile	NR (recupero pregresso)
AN - ANNOTAZIONI	