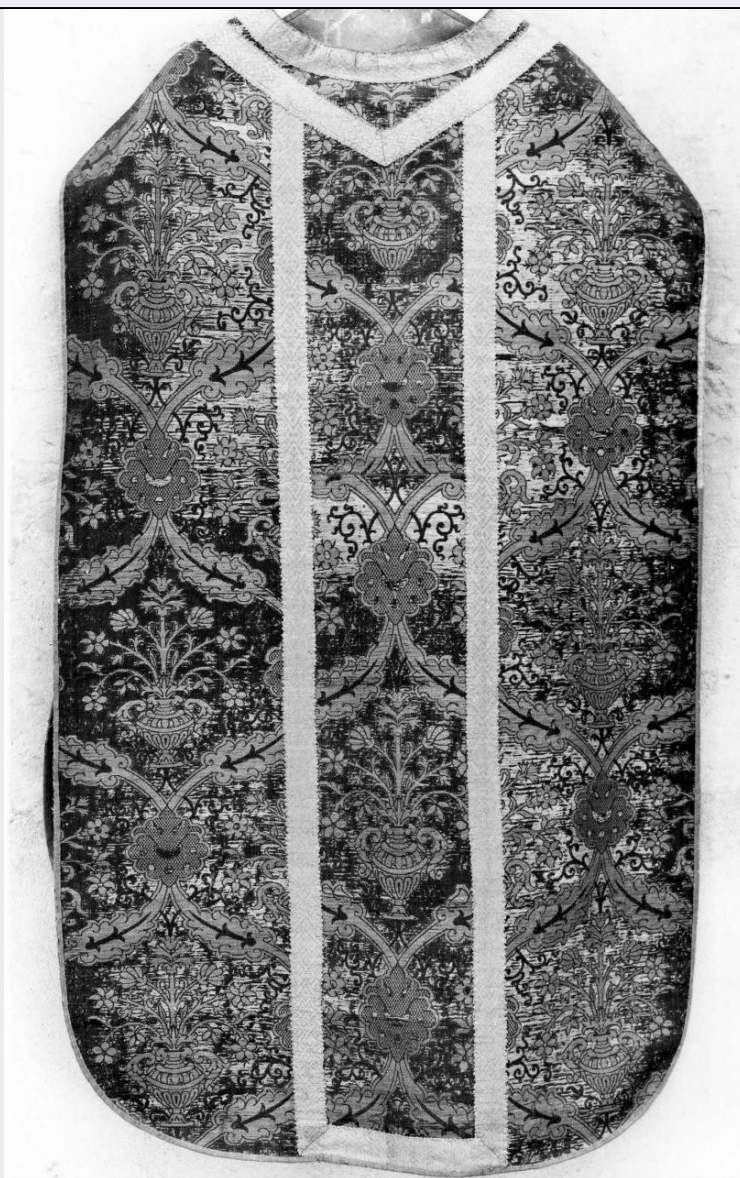


# SCHEDA



## CD - CODICI

TSK - Tipo Scheda	OA
LIR - Livello ricerca	C
<b>NCT - CODICE UNIVOCO</b>	
NCTR - Codice regione	09
NCTN - Numero catalogo generale	00042127
ESC - Ente schedatore	S17
ECP - Ente competente	S128

## OG - OGGETTO

### OGT - OGGETTO

OGTD - Definizione paramento liturgico

## LC - LOCALIZZAZIONE GEOGRAFICO-AMMINISTRATIVA

### PVC - LOCALIZZAZIONE GEOGRAFICO-AMMINISTRATIVA ATTUALE

PVCS - Stato ITALIA  
PVCR - Regione Toscana

<b>PVCP - Provincia</b>	PT
<b>PVCC - Comune</b>	Buggiano
<b>LDC - COLLOCAZIONE SPECIFICA</b>	
<b>UB - UBICAZIONE E DATI PATRIMONIALI</b>	
<b>UBO - Ubicazione originaria</b>	SC
<b>DT - CRONOLOGIA</b>	
<b>DTZ - CRONOLOGIA GENERICA</b>	
<b>DTZG - Secolo</b>	sec. XVI
<b>DTZS - Frazione di secolo</b>	metà
<b>DTS - CRONOLOGIA SPECIFICA</b>	
<b>DTSI - Da</b>	1540
<b>DTSF - A</b>	1560
<b>DTM - Motivazione cronologia</b>	analisi stilistica
<b>AU - DEFINIZIONE CULTURALE</b>	
<b>ATB - AMBITO CULTURALE</b>	
<b>ATBD - Denominazione</b>	manifattura toscana
<b>ATBM - Motivazione dell'attribuzione</b>	analisi stilistica
<b>MT - DATI TECNICI</b>	
<b>MTC - Materia e tecnica</b>	seta/ lampasso
<b>MTC - Materia e tecnica</b>	filo di seta
<b>MIS - MISURE</b>	
<b>MISR - Mancanza</b>	MNR
<b>CO - CONSERVAZIONE</b>	
<b>STC - STATO DI CONSERVAZIONE</b>	
<b>STCC - Stato di conservazione</b>	mediocre
<b>STCS - Indicazioni specifiche</b>	tessuto liso
<b>DA - DATI ANALITICI</b>	
<b>DES - DESCRIZIONE</b>	
<b>DESO - Indicazioni sull'oggetto</b>	Il paramento liturgico si compone di una pianeta, due tonacelle, un piviale. Colori: fondo rosso e disegno giallo. Un vaso con baccellature e due manici a "S" recante sette fiori (garofano, margherita, fiordaliso) su lunghi steli è al centro di una ogiva formata da foglie riunite in un nodo; il motivo floreale si ripete in teorie orizzontali. Il gallone è tessuto in filo giallo.
<b>DESI - Codifica Iconclass</b>	NR (recupero pregresso)
<b>DESS - Indicazioni sul soggetto</b>	NR (recupero pregresso)
<b>NSC - Notizie storico-critiche</b>	Importante esempio di tessuto cinquecentesco, di probabile manifattura toscana.
<b>TU - CONDIZIONE GIURIDICA E VINCOLI</b>	
<b>CDG - CONDIZIONE GIURIDICA</b>	

**CDGG - Indicazione  
generica**

proprietà Ente religioso cattolico

#### **DO - FONTI E DOCUMENTI DI RIFERIMENTO**

##### **FTA - DOCUMENTAZIONE FOTOGRAFICA**

**FTAX - Genere**

documentazione allegata

**FTAP - Tipo**

fotografia b/n

**FTAN - Codice identificativo**

SBAS FI 256737

##### **FTA - DOCUMENTAZIONE FOTOGRAFICA**

**FTAX - Genere**

documentazione allegata

**FTAP - Tipo**

fotografia b/n

#### **AD - ACCESSO AI DATI**

##### **ADS - SPECIFICHE DI ACCESSO AI DATI**

**ADSP - Profilo di accesso**

3

**ADSM - Motivazione**

scheda di bene non adeguatamente sorvegliabile

#### **CM - COMPILAZIONE**

##### **CMP - COMPILAZIONE**

**CMPD - Data**

1976

**CMPN - Nome**

Carmignani M.

**FUR - Funzionario  
responsabile**

Paolucci A.

##### **RVM - TRASCRIZIONE PER INFORMATIZZAZIONE**

**RVMD - Data**

2006

**RVMN - Nome**

ARTPAST/ Querci R.

##### **AGG - AGGIORNAMENTO - REVISIONE**

**AGGD - Data**

2006

**AGGN - Nome**

ARTPAST/ Querci R.

**AGGF - Funzionario  
responsabile**

NR (recupero pregresso)