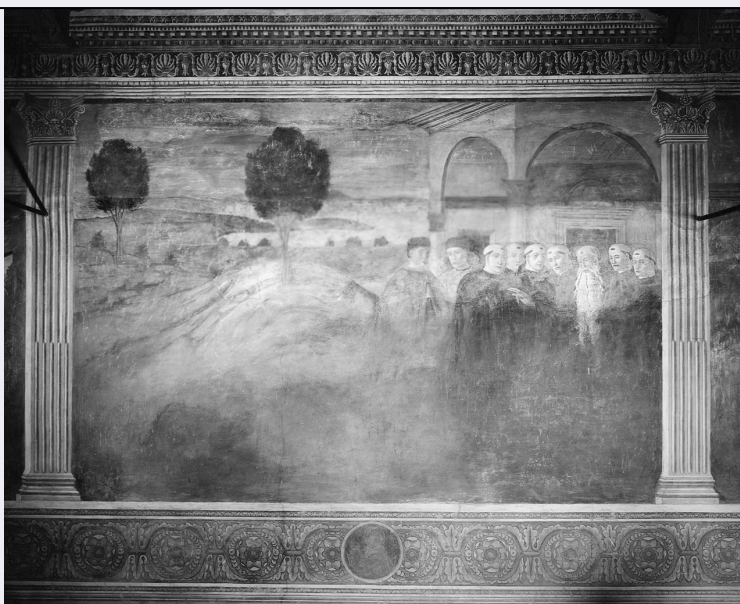


SCHEDA



CD - CODICI

TSK - Tipo Scheda OA

LIR - Livello ricerca C

NCT - CODICE UNIVOCO

NCTR - Codice regione 09

NCTN - Numero catalogo generale 00323898

ESC - Ente schedatore S17

ECP - Ente competente S128

RV - RELAZIONI

RVE - STRUTTURA COMPLESSA

RVEL - Livello 27

RVER - Codice bene radice 0900323898

OG - OGGETTO

OGT - OGGETTO

OGTD - Definizione dipinto

OGTP - Posizione ventisettesima

SGT - SOGGETTO

SGTI - Identificazione miracolo del taglialegna e la sua scure

LC - LOCALIZZAZIONE GEOGRAFICO-AMMINISTRATIVA

PVC - LOCALIZZAZIONE GEOGRAFICO-AMMINISTRATIVA ATTUALE

PVCS - Stato ITALIA

PVCR - Regione Toscana

PVCP - Provincia FI

PVCC - Comune Tavarnelle Val di Pesa

LDC - COLLOCAZIONE SPECIFICA

UB - UBICAZIONE E DATI PATRIMONIALI

UBO - Ubicazione originaria	OR
------------------------------------	----

DT - CRONOLOGIA

DTZ - CRONOLOGIA GENERICA

DTZG - Secolo	sec. XV
----------------------	---------

DTS - CRONOLOGIA SPECIFICA

DTSI - Da	1483
------------------	------

DTSV - Validità	post
------------------------	------

DTSF - A	1483
-----------------	------

DTM - Motivazione cronologia	documentazione
-------------------------------------	----------------

DTM - Motivazione cronologia	bibliografia
-------------------------------------	--------------

AU - DEFINIZIONE CULTURALE

AUT - AUTORE

AUTR - Riferimento all'intervento	esecutore
--	-----------

AUTM - Motivazione dell'attribuzione	documentazione
---	----------------

AUTN - Nome scelto	Filippelli Filippo
---------------------------	--------------------

AUTA - Dati anagrafici	1460/ 1506
-------------------------------	------------

AUTH - Sigla per citazione	00003150
-----------------------------------	----------

CMM - COMMITTENZA

CMMN - Nome	Del Sera Isidoro
--------------------	------------------

CMMD - Data	1475/ 1477
--------------------	------------

CMMC - Circostanza	durante il periodo di ricostruzione del monastero
---------------------------	---

CMMF - Fonte	bibliografia
---------------------	--------------

MT - DATI TECNICI

MTC - Materia e tecnica	intonaco/ pittura a fresco
--------------------------------	----------------------------

MIS - MISURE

MISU - Unità	m.
---------------------	----

MISA - Altezza	2.40
-----------------------	------

MISN - Lunghezza	3.97
-------------------------	------

CO - CONSERVAZIONE

STC - STATO DI CONSERVAZIONE

STCC - Stato di conservazione	mediocre
--------------------------------------	----------

STCS - Indicazioni specifiche	mancanze
--------------------------------------	----------

RS - RESTAURI

RST - RESTAURI

RSTD - Data	sec. XX prima metà
--------------------	--------------------

DA - DATI ANALITICI

DES - DESCRIZIONE

DESO - Indicazioni sull'oggetto	NR (recupero progressivo)
--	---------------------------

DESI - Codifica Iconclass	11 H (BENEDETTO) 51
----------------------------------	---------------------

DESS - Indicazioni sul soggetto	Personaggi: San Benedetto. Figure: monaci. Figure maschili. Architetture: loggiato. Paesaggi. Piante: alberi.
NSC - Notizie storico-critiche	La costruzione del chiostro venne affidata all'architetto Jacopo Rosselli e completata nel 1483, anno in cui fu iniziata la decorazione del piano superiore con le storie di san Benedetto da parte del Filippelli dipintore. Fu fatta un'imbiancatura degli affreschi del cortile nel 1734. Queste storie, in tutto trenta, costituiscono la prima e unica opera documentata del Filippelli; il ciclo in sè riprende una tradizione iconografica fiorentina che fa capo a Spinello Aretino in san Miniato al Monte, anche se qui l'artista sembra riprendere anche alcuni elementi del Maestro del chiostro degli aranci della Badia Fiorentina.
TU - CONDIZIONE GIURIDICA E VINCOLI	
CDG - CONDIZIONE GIURIDICA	
CDGG - Indicazione generica	proprietà Ente religioso cattolico
DO - FONTI E DOCUMENTI DI RIFERIMENTO	
FTA - DOCUMENTAZIONE FOTOGRAFICA	
FTAX - Genere	documentazione allegata
FTAP - Tipo	fotografia b/n
FTAN - Codice identificativo	SBAS FI 178301
AD - ACCESSO AI DATI	
ADS - SPECIFICHE DI ACCESSO AI DATI	
ADSP - Profilo di accesso	3
ADSM - Motivazione	scheda di bene non adeguatamente sorvegliabile
CM - COMPILAZIONE	
CMP - COMPILAZIONE	
CMPD - Data	1994
CMPN - Nome	Pacciani L.
FUR - Funzionario responsabile	Damiani G.
RVM - TRASCRIZIONE PER INFORMATIZZAZIONE	
RVMD - Data	2006
RVMN - Nome	ARTPAST/ Pacciani L.
AGG - AGGIORNAMENTO - REVISIONE	
AGGD - Data	2006
AGGN - Nome	ARTPAST/ Pacciani L.
AGGF - Funzionario responsabile	NR (recupero pregresso)