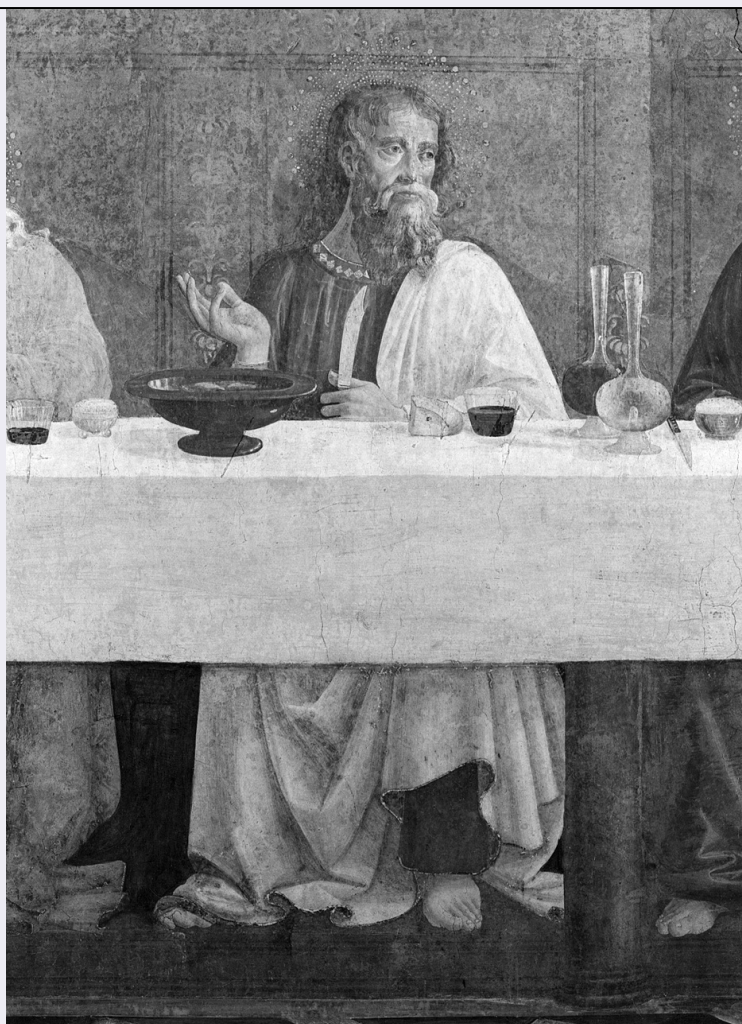


SCHEDA



CD - CODICI

TSK - Tipo Scheda OA

LIR - Livello ricerca C

NCT - CODICE UNIVOCO

NCTR - Codice regione 09

NCTN - Numero catalogo generale 00324113

ESC - Ente schedatore S17

ECP - Ente competente S128

OG - OGGETTO

OGT - OGGETTO

OGTD - Definizione dipinto

SGT - SOGGETTO

SGTI - Identificazione ultima cena

LC - LOCALIZZAZIONE GEOGRAFICO-AMMINISTRATIVA

PVC - LOCALIZZAZIONE GEOGRAFICO-AMMINISTRATIVA ATTUALE

PVCS - Stato ITALIA

PVCR - Regione Toscana

PVCP - Provincia FI

PVCC - Comune	Tavarnelle Val di Pesa
LDC - COLLOCAZIONE SPECIFICA	
UB - UBICAZIONE E DATI PATRIMONIALI	
UBO - Ubicazione originaria	OR
DT - CRONOLOGIA	
DTZ - CRONOLOGIA GENERICA	
DTZG - Secolo	sec. XV
DTS - CRONOLOGIA SPECIFICA	
DTSI - Da	1476
DTSF - A	1476
DTM - Motivazione cronologia	documentazione
DTM - Motivazione cronologia	bibliografia
AU - DEFINIZIONE CULTURALE	
AUT - AUTORE	
AUTR - Riferimento all'intervento	esecutore
AUTM - Motivazione dell'attribuzione	documentazione
AUTN - Nome scelto	Bigordi Domenico detto Domenico Ghirlandaio
AUTA - Dati anagrafici	1449/ 1494
AUTH - Sigla per citazione	00000435
AUT - AUTORE	
AUTR - Riferimento all'intervento	esecutore
AUTM - Motivazione dell'attribuzione	bibliografia
AUTN - Nome scelto	Bigordi Davide detto Davide Ghirlandaio
AUTA - Dati anagrafici	1452/ 1525
AUTH - Sigla per citazione	00000434
CMM - COMMITTENZA	
CMMN - Nome	Del Sera Isidoro
CMMD - Data	1476
CMMC - Circostanza	durante il periodo di rinnovamento architettonico e pittorico del monastero
CMMF - Fonte	documentazione
MT - DATI TECNICI	
MTC - Materia e tecnica	intonaco/ pittura a fresco
MIS - MISURE	
MISU - Unità	m.
MISA - Altezza	6.00
MISN - Lunghezza	10.20
CO - CONSERVAZIONE	
STC - STATO DI CONSERVAZIONE	

STCC - Stato di conservazione	discreto
DA - DATI ANALITICI	
DES - DESCRIZIONE	
DESO - Indicazioni sull'oggetto	La scena, incorniciata da un elegante architrave, decorata e sostenuta da due colonne scanalate con capitello corinzio, è ambientata in un interno delimitata da una balaustra con soffitto a cassettoni, la parete decorata da specchiature che si alternano a racemi e il pavimento è quadrettato con losanghe. La figura centrale del Cristo è seduta assieme ai dodici apostoli, Giovanni genuflesso, al di là della tavola imbandita con pane e vino e adorata di bicchieri, bottiglie, alzate e coltelli, solo la figura di Giuda, vista di profilo siede su uno sgabello al di qua della tavola con la faccia di fronte a quella del Cristo benedicente.
DESI - Codifica Iconclass	73 D 24
DESS - Indicazioni sul soggetto	Personaggi: Cristo;San Giovanni;Giuda;San Pietro;San Matteo; San Andrea;San Giacomo di Zebedeo;San Filippo;San Simone;San Tommaso;San Giacomo D'Alpeo;San Taddeo;San Bartolomeo. Oggetti: tavolo; tovaglia; bottiglie; bicchieri;vasetti;alzate;piatti; coltelli;pane. Elementi architettonici: colonne con capitello; balaustra.
NSC - Notizie storico-critiche	L'affresco fu commissionato inizialmente a Bernardo Rosselli che aveva già dipinto le due lunette soprastanti, ma in un secondo tempo, nel 1476, l'incarico fu dato ai fratelli Ghirlandaio.
TU - CONDIZIONE GIURIDICA E VINCOLI	
CDG - CONDIZIONE GIURIDICA	
CDGG - Indicazione generica	proprietà Ente religioso cattolico
DO - FONTI E DOCUMENTI DI RIFERIMENTO	
FTA - DOCUMENTAZIONE FOTOGRAFICA	
FTAX - Genere	documentazione allegata
FTAP - Tipo	fotografia b/n
FTAN - Codice identificativo	SBAS FI 439557
FTA - DOCUMENTAZIONE FOTOGRAFICA	
FTAX - Genere	documentazione allegata
FTAP - Tipo	fotografia b/n
FTA - DOCUMENTAZIONE FOTOGRAFICA	
FTAX - Genere	documentazione allegata
FTAP - Tipo	fotografia b/n
FTA - DOCUMENTAZIONE FOTOGRAFICA	
FTAX - Genere	documentazione allegata
FTAP - Tipo	fotografia b/n
FTA - DOCUMENTAZIONE FOTOGRAFICA	
FTAX - Genere	documentazione allegata
FTAP - Tipo	fotografia b/n

FTA - DOCUMENTAZIONE FOTOGRAFICA**FTAX - Genere** documentazione allegata**FTAP - Tipo** fotografia b/n**FTA - DOCUMENTAZIONE FOTOGRAFICA****FTAX - Genere** documentazione allegata**FTAP - Tipo** fotografia b/n**FTA - DOCUMENTAZIONE FOTOGRAFICA****FTAX - Genere** documentazione allegata**FTAP - Tipo** fotografia b/n**FNT - FONTI E DOCUMENTI****FNTP - Tipo** registro dei pagamenti**FNTA - Autore** Del Sera Isidoro**FNTD - Data** 1472**BIB - BIBLIOGRAFIA****BIBX - Genere** bibliografia specifica**BIBA - Autore** Schiavo A.**BIBD - Anno di edizione** 1955**BIBN - V., pp., nn.** pp. 39-90, pp. 278-282**BIB - BIBLIOGRAFIA****BIBX - Genere** bibliografia specifica**BIBA - Autore** Vasaturo R. N.**BIBD - Anno di edizione** 1989**BIBN - V., pp., nn.** pp. 42-56**BIB - BIBLIOGRAFIA****BIBX - Genere** bibliografia specifica**BIBA - Autore** Vasari G.**BIBD - Anno di edizione** 1878-1885**BIBH - Sigla per citazione** 00000606**BIB - BIBLIOGRAFIA****BIBX - Genere** bibliografia specifica**BIBA - Autore** Kecks R. G.**BIBD - Anno di edizione** 1995**BIBN - V., pp., nn.** p.109**AD - ACCESSO AI DATI****ADS - SPECIFICHE DI ACCESSO AI DATI****ADSP - Profilo di accesso** 3**ADSM - Motivazione** scheda di bene non adeguatamente sorvegliabile**CM - COMPILAZIONE****CMP - COMPILAZIONE****CMPD - Data** 1994**CMPN - Nome** Pacciani L.**FUR - Funzionario responsabile** Damiani G.

RVM - TRASCRIZIONE PER INFORMATIZZAZIONE**RVMD - Data** 2006**RVMN - Nome** ARTPAST/ Pacciani L.**AGG - AGGIORNAMENTO - REVISIONE****AGGD - Data** 2006**AGGN - Nome** ARTPAST/ Pacciani L.**AGGF - Funzionario
responsabile** NR (recupero pregresso)