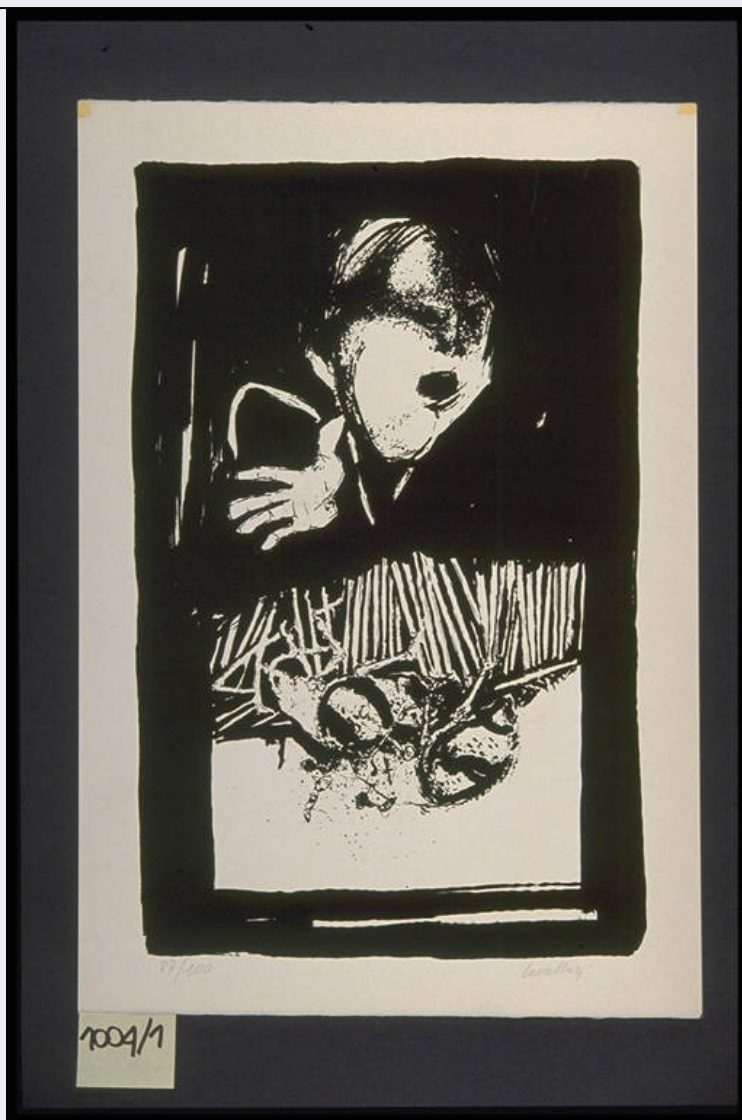


SCHEDA



CD - CODICI

TSK - Tipo Scheda	OA
LIR - Livello ricerca	C
NCT - CODICE UNIVOCO	
NCTR - Codice regione	09
NCTN - Numero catalogo generale	00120877
ESC - Ente schedatore	S17
ECP - Ente competente	S128

RV - RELAZIONI

RVE - STRUTTURA COMPLESSA

RVEL - Livello	0
----------------	---

OG - OGGETTO

OGT - OGGETTO

OGTD - Definizione	monumento funebre
OGTN - Denominazione /dedicazione	monumento di Virgilio Abelli-Miani

LC - LOCALIZZAZIONE GEOGRAFICO-AMMINISTRATIVA

PVC - LOCALIZZAZIONE GEOGRAFICO-AMMINISTRATIVA ATTUALE

PVCS - Stato	ITALIA
PVCR - Regione	Toscana
PVCP - Provincia	FI
PVCC - Comune	Firenze

LDC - COLLOCAZIONE SPECIFICA

LDCT - Tipologia	cimitero
LDCQ - Qualificazione	monumentale
LDCN - Denominazione attuale	Cimitero monumentale delle Porte Sante
LDCU - Indirizzo	via delle Porte Sante, 34
LDCS - Specifiche	quadrato 7

UB - UBICAZIONE E DATI PATRIMONIALI

UBO - Ubicazione originaria	OR
------------------------------------	----

DT - CRONOLOGIA**DTZ - CRONOLOGIA GENERICA**

DTZG - Secolo	sec. XX
----------------------	---------

DTS - CRONOLOGIA SPECIFICA

DTSI - Da	1924
DTSF - A	1924
DTM - Motivazione cronologia	iscrizione

AU - DEFINIZIONE CULTURALE**AUT - AUTORE**

AUTM - Motivazione dell'attribuzione	NR (recupero pregresso)
AUTN - Nome scelto	Cipriani Giulio
AUTA - Dati anagrafici	1887/ 1956
AUTH - Sigla per citazione	00002071

MT - DATI TECNICI

MTC - Materia e tecnica	pietra serena
--------------------------------	---------------

MIS - MISURE

MISA - Altezza	240
MISL - Larghezza	65
MISN - Lunghezza	75

CO - CONSERVAZIONE**STC - STATO DI CONSERVAZIONE**

STCC - Stato di conservazione	discreto
STCS - Indicazioni specifiche	crepe nella pietra

DA - DATI ANALITICI**DES - DESCRIZIONE**

DESO - Indicazioni	sul basamento squadrato si alza un cippo di forma allungata culminante in un'ara, su cui arde una fiamma. Sui quattro lati del
---------------------------	--------------------------------------------------------------------------------------------------------------------------------

sull'oggetto	monumento corre un fregio bronzeo continuo
DESI - Codifica Iconclass	42 E 2
DESS - Indicazioni sul soggetto	Pratiche rituali: ara con fuoco.
ISR - ISCRIZIONI	
ISRC - Classe di appartenenza	sepolcrale
ISRS - Tecnica di scrittura	a incisione
ISRT - Tipo di caratteri	lettere capitali
ISRP - Posizione	sul fronte del basamento
ISRI - Trascrizione	AL FRATELLO DI FEDE E DI LAVORO / VIRGINIO ABELLI MIANI / CHE LA MORTE / RISPARMIANDOLO LA DOVE / SEMPRE PRESENTE AGLI APPELLI DELLA PATRIA / OFFRIVA VOLONTARIAMENTE LA SUA VITA / VOLLE FATALMENTE COLPIRLO SUL CAMPO DI LAVORO / TRONCANDO LA SUA ESUBERANTE GIOVINEZZA / AD IMPERITURA MEMORIA / I FERROVIERI FASCISTI DI FIRENZE / N. A GENOVA IL 1 AGOSTO 1896- M. A PISA IL 18 AGOSTO 1923
ISR - ISCRIZIONI	
ISRC - Classe di appartenenza	documentaria
ISRS - Tecnica di scrittura	a incisione
ISRT - Tipo di caratteri	lettere capitali
ISRP - Posizione	sulla faccia sinistra del cippo, in basso
ISRI - Trascrizione	GIULIO CIPRIANI 1924
ISR - ISCRIZIONI	
ISRC - Classe di appartenenza	documentaria
ISRS - Tecnica di scrittura	a incisione
ISRT - Tipo di caratteri	lettere capitali
ISRP - Posizione	sul lato sinistro del fregio bronzeo, in basso
ISRI - Trascrizione	E. GIULIO CIPRIANI- MCMXXIV
ISR - ISCRIZIONI	
ISRC - Classe di appartenenza	documentaria
ISRS - Tecnica di scrittura	a incisione
ISRT - Tipo di caratteri	lettere capitali
ISRP - Posizione	in basso
ISRI - Trascrizione	FONDERIA CONTI E BIAGIOTTI- SESTO F.NO
NSC - Notizie storico-critiche	il monumento, che è tipico dell'arte celebrativa dei primi anni del fascismo, si distingue in particolare per le suggestioni bourdelliane che si riscontrano nel modellato delle figure. Dell'autore dell'opera, Giulio Cipriani, che partecipò ad esposizioni fiorentine già dallo scadere del primo decennio del secolo e che sappiamo ancora attivo negli anni Cinquanta, non si trovano notizie nei repertori artistici.
TU - CONDIZIONE GIURIDICA E VINCOLI	
CDG - CONDIZIONE GIURIDICA	

CDGG - Indicazione generica	detenzione Ente pubblico territoriale
CDGS - Indicazione specifica	Comune di Firenze (pertinenza del Cimitero Monumentale delle Porte Sante)
DO - FONTI E DOCUMENTI DI RIFERIMENTO	
FTA - DOCUMENTAZIONE FOTOGRAFICA	
FTAX - Genere	documentazione allegata
FTAP - Tipo	fotografia b/n
FTAN - Codice identificativo	SBAS FI 305054
AD - ACCESSO AI DATI	
ADS - SPECIFICHE DI ACCESSO AI DATI	
ADSP - Profilo di accesso	1
ADSM - Motivazione	scheda contenente dati liberamente accessibili
CM - COMPILAZIONE	
CMP - COMPILAZIONE	
CMPD - Data	1979
CMPN - Nome	Natali A./ Gentilini G.
FUR - Funzionario responsabile	Paolucci A.
AGG - AGGIORNAMENTO - REVISIONE	
AGGD - Data	2006
AGGN - Nome	ARTPAST/ Calzone V.
AGGF - Funzionario responsabile	NR (recupero pregresso)