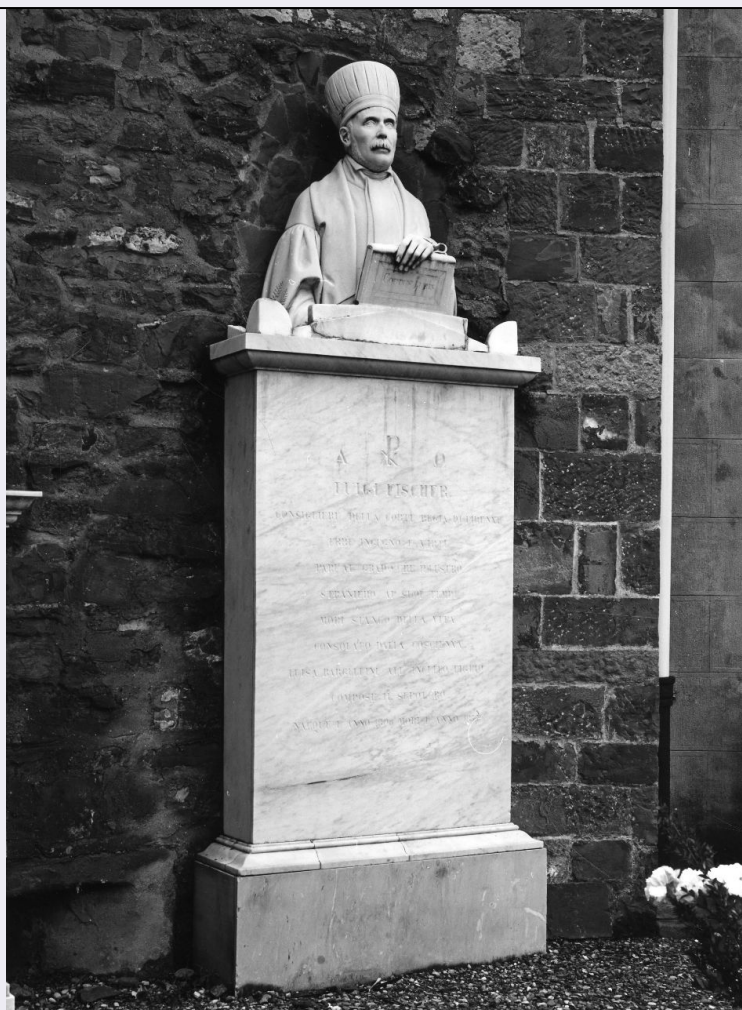


SCHEDA



CD - CODICI

TSK - Tipo Scheda OA

LIR - Livello ricerca C

NCT - CODICE UNIVOCO

NCTR - Codice regione 09

NCTN - Numero catalogo generale 00120926

ESC - Ente schedatore S17

ECP - Ente competente S128

OG - OGGETTO

OGT - OGGETTO

OGTD - Definizione monumento funebre

OGTN - Denominazione /dedicazione monumento di Luigi Fischer

SGT - SOGGETTO

SGTI - Identificazione busto ritratto di Luigi Fischer

LC - LOCALIZZAZIONE GEOGRAFICO-AMMINISTRATIVA

PVC - LOCALIZZAZIONE GEOGRAFICO-AMMINISTRATIVA ATTUALE

PVCS - Stato ITALIA

PVCR - Regione Toscana

PVCP - Provincia	FI
PVCC - Comune	Firenze
LDC - COLLOCAZIONE SPECIFICA	
LDCT - Tipologia	cimitero
LDCQ - Qualificazione	monumentale
LDCN - Denominazione attuale	Cimitero monumentale delle Porte Sante
LDCU - Indirizzo	via delle Porte Sante, 34
LDCS - Specifiche	B. N. E. sezione superiore
UB - UBICAZIONE E DATI PATRIMONIALI	
UBO - Ubicazione originaria	OR
DT - CRONOLOGIA	
DTZ - CRONOLOGIA GENERICA	
DTZG - Secolo	sec. XIX
DTS - CRONOLOGIA SPECIFICA	
DTSI - Da	1855
DTSF - A	1855
DTM - Motivazione cronologia	iscrizione
AU - DEFINIZIONE CULTURALE	
AUT - AUTORE	
AUTM - Motivazione dell'attribuzione	NR (recupero pregresso)
AUTN - Nome scelto	Magi Luigi
AUTA - Dati anagrafici	1804/ 1871
AUTH - Sigla per citazione	00002289
ATB - AMBITO CULTURALE	
ATBD - Denominazione	ambito toscano
ATBR - Riferimento all'intervento	esecutore basamento
ATBM - Motivazione dell'attribuzione	NR (recupero pregresso)
MT - DATI TECNICI	
MTC - Materia e tecnica	marmo bianco/ scultura
MIS - MISURE	
MISA - Altezza	302
MISL - Larghezza	108
MISN - Lunghezza	45
MISV - Varie	busto 100x70x45
CO - CONSERVAZIONE	
STC - STATO DI CONSERVAZIONE	
STCC - Stato di conservazione	buono
DA - DATI ANALITICI	
DES - DESCRIZIONE	

DESO - Indicazioni sull'oggetto	su un alto basamento con iscrizione poggia il busto
DESI - Codifica Iconclass	61 B(+521)
DESS - Indicazioni sul soggetto	Ritratti: Luigi Fischer. Abbigliamento: toga da magistrato. Oggetti: codice giuridico.
ISR - ISCRIZIONI	
ISRC - Classe di appartenenza	sepolcrale
ISRS - Tecnica di scrittura	a incisione
ISRT - Tipo di caratteri	lettere capitali
ISRP - Posizione	sulla fronte del basamento
ISRI - Trascrizione	A. P. / LUIGI FISCHER / CONSIGLIERE DELLA CORTE REGIA DI FIRENZE / EBBE INGEGNO E VIRTU' / PARI AL GRADO CHE ILLUSTRÒ / STRANIERO AI SUOI TEMPI / MORÌ STANCO DELLA VITA / CONSOLATO DALLA COSCIENZA / LUISA BARGELLINI ALL'INCLITO FIGLIO / COMPOSE IL SEPOLCRO / NACQUE L'ANNO 1806- MORÌ L'ANNO 1855
ISR - ISCRIZIONI	
ISRC - Classe di appartenenza	documentaria
ISRS - Tecnica di scrittura	a incisione
ISRT - Tipo di caratteri	lettere capitali
ISRP - Posizione	sul lato destro del busto
ISRA - Autore	Magi L.
ISRI - Trascrizione	L. MAGI
NSC - Notizie storico-critiche	il monumento è stato collocato nel cimitero delle Porte Sante nel 1966, a seguito dei restauri operati nella chiesa di San Miniato al Monte, dove questo si trovava addossato alla facciata interna. Fino al 1942 la sua collocazione era fra il portale centrale e quello di destra, e dopo fra il centrale e quello di sinistra. Questa opera mostra una versione accademica e corrente della scultura tardo romantica fiorentina. Dell'autore Luigi Magi, si ricordano alcune commissioni granducali di una certa importanza (fra queste il monumento grossetano per la bonifica della Maremma e la statua di Cosimo il Vecchio nel loggiato degli Uffizi).
TU - CONDIZIONE GIURIDICA E VINCOLI	
CDG - CONDIZIONE GIURIDICA	
CDGG - Indicazione generica	detenzione Ente pubblico territoriale
CDGS - Indicazione specifica	Comune di Firenze (pertinenza del Cimitero Monumentale delle Porte Sante)
DO - FONTI E DOCUMENTI DI RIFERIMENTO	
FTA - DOCUMENTAZIONE FOTOGRAFICA	
FTAX - Genere	documentazione allegata
FTAP - Tipo	fotografia b/n
FTAN - Codice identificativo	SBAS FI 312247
FTA - DOCUMENTAZIONE FOTOGRAFICA	
FTAX - Genere	documentazione allegata

FTAP - Tipo	fotografia b/n
FTAN - Codice identificativo	SBAS FI 312832
FTA - DOCUMENTAZIONE FOTOGRAFICA	
FTAX - Genere	documentazione allegata
FTAP - Tipo	fotografia b/n
FTAN - Codice identificativo	SBAS FI 312248
AD - ACCESSO AI DATI	
ADS - SPECIFICHE DI ACCESSO AI DATI	
ADSP - Profilo di accesso	1
ADSM - Motivazione	scheda contenente dati liberamente accessibili
CM - COMPILAZIONE	
CMP - COMPILAZIONE	
CMPD - Data	1979
CMPN - Nome	Natali A./ Gentilini G.
FUR - Funzionario responsabile	Paolucci A.
AGG - AGGIORNAMENTO - REVISIONE	
AGGD - Data	2006
AGGN - Nome	ARTPAST/ Calzone V.
AGGF - Funzionario responsabile	NR (recupero pregresso)