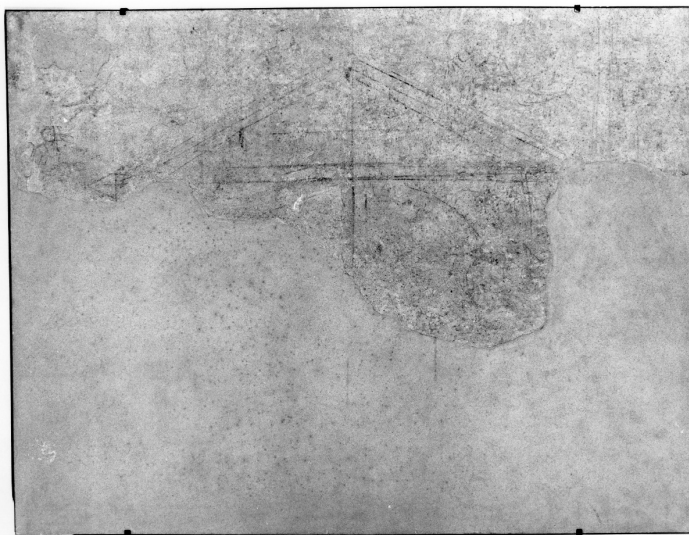


SCHEDA



CD - CODICI

| | |
|---------------------------------|----------|
| TSK - Tipo Scheda | OA |
| LIR - Livello ricerca | C |
| NCT - CODICE UNIVOCO | |
| NCTR - Codice regione | 09 |
| NCTN - Numero catalogo generale | 00306713 |
| ESC - Ente schedatore | S17 |
| ECP - Ente competente | S128 |

RV - RELAZIONI

RVE - STRUTTURA COMPLESSA

| | |
|---------------------------|------------|
| RVEL - Livello | 4 |
| RVER - Codice bene radice | 0900306713 |

OG - OGGETTO

OGT - OGGETTO

| | |
|--------------------|---------------------|
| OGTD - Definizione | sinopia |
| OGTP - Posizione | parete dell'edicola |

SGT - SOGGETTO

| | |
|------------------------|------------------|
| SGTI - Identificazione | natività di Gesù |
|------------------------|------------------|

LC - LOCALIZZAZIONE GEOGRAFICO-AMMINISTRATIVA

PVC - LOCALIZZAZIONE GEOGRAFICO-AMMINISTRATIVA ATTUALE

| | |
|------------------|------------------|
| PVCS - Stato | ITALIA |
| PVCR - Regione | Toscana |
| PVCP - Provincia | FI |
| PVCC - Comune | Castelfiorentino |

LDC - COLLOCAZIONE SPECIFICA

| | |
|------------------------------|----------------------------|
| LDCT - Tipologia | cappella |
| LDCN - Denominazione attuale | Cappella della Visitazione |

| | |
|---|--|
| LDCU - Indirizzo | via Tilli, 41 |
| LDCM - Denominazione raccolta | Raccolta Comunale d'Arte |
| UB - UBICAZIONE E DATI PATRIMONIALI | |
| UBO - Ubicazione originaria | OR |
| DT - CRONOLOGIA | |
| DTZ - CRONOLOGIA GENERICA | |
| DTZG - Secolo | sec. XV |
| DTS - CRONOLOGIA SPECIFICA | |
| DTSI - Da | 1491 |
| DTSF - A | 1491 |
| DTM - Motivazione cronologia | bibliografia |
| AU - DEFINIZIONE CULTURALE | |
| AUT - AUTORE | |
| AUTS - Riferimento all'autore | e aiuti |
| AUTM - Motivazione dell'attribuzione | analisi stilistica |
| AUTN - Nome scelto | Gozzoli Benozzo |
| AUTA - Dati anagrafici | 1420-1422/ 1497 |
| AUTH - Sigla per citazione | 00000491 |
| MT - DATI TECNICI | |
| MTC - Materia e tecnica | intonaco/ carboncino |
| MIS - MISURE | |
| MISA - Altezza | 181 |
| MISL - Larghezza | 234 |
| CO - CONSERVAZIONE | |
| STC - STATO DI CONSERVAZIONE | |
| STCC - Stato di conservazione | buono |
| DA - DATI ANALITICI | |
| DES - DESCRIZIONE | |
| DESO - Indicazioni sull'oggetto | NR (recupero pregresso) |
| DESI - Codifica Iconclass | 73 B 2 (+3) |
| DESS - Indicazioni sul soggetto | Figure: angeli. Architetture: capanna. |
| TU - CONDIZIONE GIURIDICA E VINCOLI | |
| CDG - CONDIZIONE GIURIDICA | |
| CDGG - Indicazione generica | proprietà Ente pubblico territoriale |
| CDGS - Indicazione specifica | Comune di Castelfiorentino (FI) |
| CDGI - Indirizzo | Via Tilli, 41 - Castelfiorentino (FI) |

DO - FONTI E DOCUMENTI DI RIFERIMENTO**FTA - DOCUMENTAZIONE FOTOGRAFICA**

| | |
|-------------------------------------|-------------------------|
| FTAX - Genere | documentazione allegata |
| FTAP - Tipo | fotografia b/n |
| FTAN - Codice identificativo | SBAS FI 434812 |

AD - ACCESSO AI DATI**ADS - SPECIFICHE DI ACCESSO AI DATI**

| | |
|----------------------------------|--|
| ADSP - Profilo di accesso | 1 |
| ADSM - Motivazione | scheda contenente dati liberamente accessibili |

CM - COMPILAZIONE**CMP - COMPILAZIONE**

| | |
|---------------------------------------|------------|
| CMPD - Data | 1994 |
| CMPN - Nome | Iacona A. |
| FUR - Funzionario responsabile | Damiani G. |

AGG - AGGIORNAMENTO - REVISIONE

| | |
|--|-------------------------|
| AGGD - Data | 2006 |
| AGGN - Nome | ARTPAST/ Bari R. |
| AGGF - Funzionario responsabile | NR (recupero pregresso) |