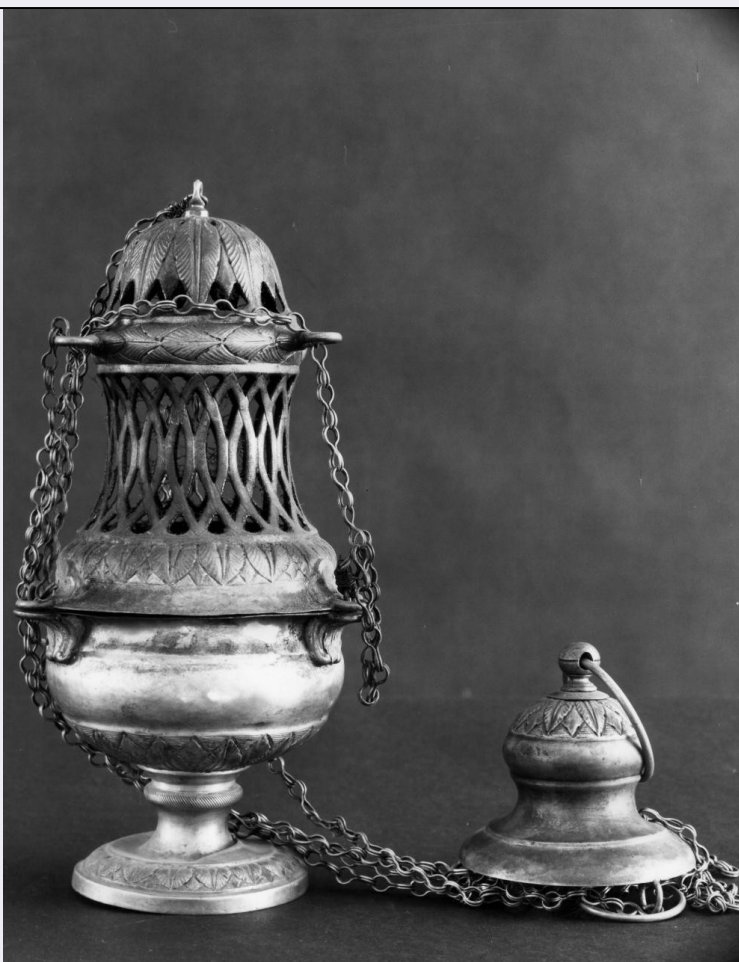


# SCHEDA



## CD - CODICI

TSK - Tipo Scheda OA

LIR - Livello ricerca C

### NCT - CODICE UNIVOCO

NCTR - Codice regione 09

NCTN - Numero catalogo generale 00114733

ESC - Ente schedatore S17

ECP - Ente competente S128

## RV - RELAZIONI

## OG - OGGETTO

### OGT - OGGETTO

OGTD - Definizione turibolo

OGTT - Tipologia a coppa

## LC - LOCALIZZAZIONE GEOGRAFICO-AMMINISTRATIVA

### PVC - LOCALIZZAZIONE GEOGRAFICO-AMMINISTRATIVA ATTUALE

PVCS - Stato ITALIA

PVCR - Regione Toscana

PVCP - Provincia PO

PVCC - Comune Montemurlo

### LDC - COLLOCAZIONE

|                                                            |                                                                                                                                                                                                                                     |
|------------------------------------------------------------|-------------------------------------------------------------------------------------------------------------------------------------------------------------------------------------------------------------------------------------|
| <b>SPECIFICA</b>                                           |                                                                                                                                                                                                                                     |
| <b>UB - UBICAZIONE E DATI PATRIMONIALI</b>                 |                                                                                                                                                                                                                                     |
| <b>UBO - Ubicazione originaria</b>                         | SC                                                                                                                                                                                                                                  |
| <b>LA - ALTRE LOCALIZZAZIONI GEOGRAFICO-AMMINISTRATIVE</b> |                                                                                                                                                                                                                                     |
| <b>TCL - Tipo di localizzazione</b>                        | luogo di provenienza                                                                                                                                                                                                                |
| <b>PRV - LOCALIZZAZIONE GEOGRAFICO-AMMINISTRATIVA</b>      |                                                                                                                                                                                                                                     |
| <b>PRVR - Regione</b>                                      | Toscana                                                                                                                                                                                                                             |
| <b>PRVP - Provincia</b>                                    | PO                                                                                                                                                                                                                                  |
| <b>PRVC - Comune</b>                                       | Montemurlo                                                                                                                                                                                                                          |
| <b>PRC - COLLOCAZIONE SPECIFICA</b>                        |                                                                                                                                                                                                                                     |
| <b>PRD - DATA</b>                                          |                                                                                                                                                                                                                                     |
| <b>PRDU - Data uscita</b>                                  | 1942                                                                                                                                                                                                                                |
| <b>DT - CRONOLOGIA</b>                                     |                                                                                                                                                                                                                                     |
| <b>DTZ - CRONOLOGIA GENERICA</b>                           |                                                                                                                                                                                                                                     |
| <b>DTZG - Secolo</b>                                       | sec. XIX                                                                                                                                                                                                                            |
| <b>DTS - CRONOLOGIA SPECIFICA</b>                          |                                                                                                                                                                                                                                     |
| <b>DTSI - Da</b>                                           | 1839                                                                                                                                                                                                                                |
| <b>DTSF - A</b>                                            | 1839                                                                                                                                                                                                                                |
| <b>DTM - Motivazione cronologia</b>                        | analisi stilistica                                                                                                                                                                                                                  |
| <b>AU - DEFINIZIONE CULTURALE</b>                          |                                                                                                                                                                                                                                     |
| <b>ATB - AMBITO CULTURALE</b>                              |                                                                                                                                                                                                                                     |
| <b>ATBD - Denominazione</b>                                | produzione fiorentina                                                                                                                                                                                                               |
| <b>ATBM - Motivazione dell'attribuzione</b>                | analisi stilistica                                                                                                                                                                                                                  |
| <b>MT - DATI TECNICI</b>                                   |                                                                                                                                                                                                                                     |
| <b>MTC - Materia e tecnica</b>                             | argento/ cesellatura/ sbalzo/ traforo                                                                                                                                                                                               |
| <b>MIS - MISURE</b>                                        |                                                                                                                                                                                                                                     |
| <b>MISA - Altezza</b>                                      | 26                                                                                                                                                                                                                                  |
| <b>CO - CONSERVAZIONE</b>                                  |                                                                                                                                                                                                                                     |
| <b>STC - STATO DI CONSERVAZIONE</b>                        |                                                                                                                                                                                                                                     |
| <b>STCC - Stato di conservazione</b>                       | discreto                                                                                                                                                                                                                            |
| <b>STCS - Indicazioni specifiche</b>                       | ammaccature                                                                                                                                                                                                                         |
| <b>DA - DATI ANALITICI</b>                                 |                                                                                                                                                                                                                                     |
| <b>DES - DESCRIZIONE</b>                                   |                                                                                                                                                                                                                                     |
| <b>DESO - Indicazioni sull'oggetto</b>                     | turibolo a base circolare, parte centrale del corpo traforato, cupoletta a sesto rialzato, triplice sospensione a catena completa di manopola. Decorazione fogliacea sulla base, parte inferiore e superiore del corpo e cupoletta. |
| <b>DESI - Codifica Iconclass</b>                           | NR (recupero pregresso)                                                                                                                                                                                                             |
| <b>DESS - Indicazioni sul soggetto</b>                     | NR (recupero pregresso)                                                                                                                                                                                                             |

**STM - STEMMI, EMBLEMI, MARCHI**

|                                       |                                                                                                                                                                                                                                                                                                                   |
|---------------------------------------|-------------------------------------------------------------------------------------------------------------------------------------------------------------------------------------------------------------------------------------------------------------------------------------------------------------------|
| <b>STMC - Classe di appartenenza</b>  | punzone                                                                                                                                                                                                                                                                                                           |
| <b>STMQ - Qualificazione</b>          | argentiere                                                                                                                                                                                                                                                                                                        |
| <b>STMI - Identificazione</b>         | marzocco/F.                                                                                                                                                                                                                                                                                                       |
| <b>STMP - Posizione</b>               | bordo della manopola                                                                                                                                                                                                                                                                                              |
| <b>STMD - Descrizione</b>             | marzocco                                                                                                                                                                                                                                                                                                          |
| <b>NSC - Notizie storico-critiche</b> | Comune manufatto di tipologia "standard", ma di accurata e buona esecuzione da ascrivere in ambito toscano nella prima metà del secolo XIX. Il turibolo forma "parure" con la navicella descritta alla scheda nr. 42 (1839). La presente del punzone permette di assegnare l'oggetto ad un argentiere fiorentino. |

**TU - CONDIZIONE GIURIDICA E VINCOLI****CDG - CONDIZIONE GIURIDICA**

|                                    |                                    |
|------------------------------------|------------------------------------|
| <b>CDGG - Indicazione generica</b> | proprietà Ente religioso cattolico |
|------------------------------------|------------------------------------|

**DO - FONTI E DOCUMENTI DI RIFERIMENTO****FTA - DOCUMENTAZIONE FOTOGRAFICA**

|                                     |                         |
|-------------------------------------|-------------------------|
| <b>FTAX - Genere</b>                | documentazione allegata |
| <b>FTAP - Tipo</b>                  | fotografia b/n          |
| <b>FTAN - Codice identificativo</b> | SBAS FI 290363          |

**FTA - DOCUMENTAZIONE FOTOGRAFICA**

|                      |                         |
|----------------------|-------------------------|
| <b>FTAX - Genere</b> | documentazione allegata |
| <b>FTAP - Tipo</b>   | fotografia b/n          |

**AD - ACCESSO AI DATI****ADS - SPECIFICHE DI ACCESSO AI DATI**

|                                  |                                                |
|----------------------------------|------------------------------------------------|
| <b>ADSP - Profilo di accesso</b> | 3                                              |
| <b>ADSM - Motivazione</b>        | scheda di bene non adeguatamente sorvegliabile |

**CM - COMPILAZIONE****CMP - COMPILAZIONE**

|                                       |             |
|---------------------------------------|-------------|
| <b>CMPD - Data</b>                    | 1978        |
| <b>CMPN - Nome</b>                    | Targetti F. |
| <b>FUR - Funzionario responsabile</b> | Paolucci A. |

**RVM - TRASCRIZIONE PER INFORMATIZZAZIONE**

|                    |                        |
|--------------------|------------------------|
| <b>RVMD - Data</b> | 2005                   |
| <b>RVMN - Nome</b> | ARTPAST/ Fisichella L. |

**AGG - AGGIORNAMENTO - REVISIONE**

|                                        |                         |
|----------------------------------------|-------------------------|
| <b>AGGD - Data</b>                     | 2005                    |
| <b>AGGN - Nome</b>                     | ARTPAST/ Fisichella L.  |
| <b>AGGF - Funzionario responsabile</b> | NR (recupero pregresso) |