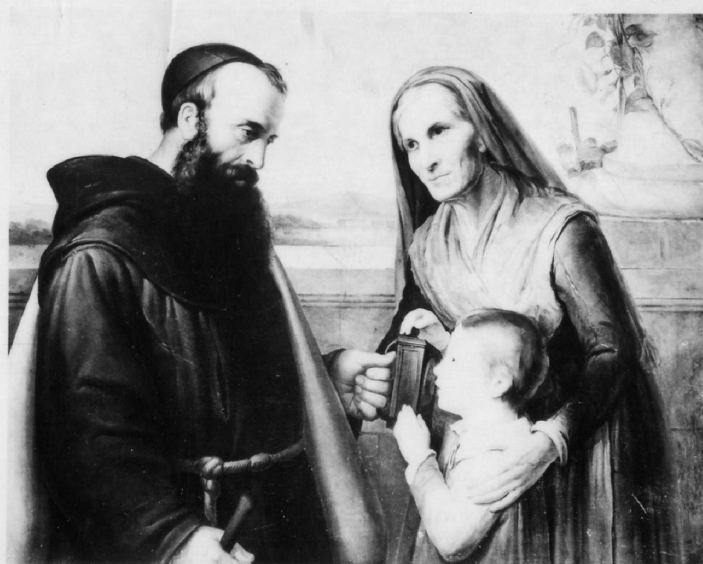


# SCHEDA



## CD - CODICI

TSK - Tipo Scheda	OA
LIR - Livello ricerca	C
NCT - CODICE UNIVOCO	
NCTR - Codice regione	09
NCTN - Numero catalogo generale	00300451
ESC - Ente schedatore	S17
ECP - Ente competente	S128

## OG - OGGETTO

OGT - OGGETTO	
OGTD - Definizione	ciborio
SGT - SOGGETTO	
SGTI - Identificazione	calice eucaristico

## LC - LOCALIZZAZIONE GEOGRAFICO-AMMINISTRATIVA

### PVC - LOCALIZZAZIONE GEOGRAFICO-AMMINISTRATIVA ATTUALE

PVCS - Stato	ITALIA
PVCR - Regione	Toscana
PVCP - Provincia	PO
PVCC - Comune	Prato

### LDC - COLLOCAZIONE SPECIFICA

## DT - CRONOLOGIA

### DTZ - CRONOLOGIA GENERICA

DTZG - Secolo	sec. XVIII
---------------	------------

### DTS - CRONOLOGIA SPECIFICA

DTSI - Da	1787
DTSV - Validità	post

<b>DTSF - A</b>	1799
<b>DTSL - Validità</b>	ante
<b>DTM - Motivazione cronologia</b>	analisi stilistica
<b>DTM - Motivazione cronologia</b>	documentazione
<b>AU - DEFINIZIONE CULTURALE</b>	
<b>ATB - AMBITO CULTURALE</b>	
<b>ATBD - Denominazione</b>	manifattura toscana
<b>ATBM - Motivazione dell'attribuzione</b>	analisi stilistica
<b>MT - DATI TECNICI</b>	
<b>MTC - Materia e tecnica</b>	legno/ intaglio/ laccatura/ argentatura/ doratura
<b>MIS - MISURE</b>	
<b>MISA - Altezza</b>	80
<b>MISL - Larghezza</b>	80
<b>CO - CONSERVAZIONE</b>	
<b>STC - STATO DI CONSERVAZIONE</b>	
<b>STCC - Stato di conservazione</b>	mediocre
<b>STCS - Indicazioni specifiche</b>	fessurazioni; ammaccature; tracce di cera.
<b>DA - DATI ANALITICI</b>	
<b>DES - DESCRIZIONE</b>	
<b>DESO - Indicazioni sull'oggetto</b>	Ciborio con base poligonale e modanata. Corpo a sezione poligonale che presenta sulle facce sporgenti e diagonali un motivo decorativo applicato costituito da voluta e festone. Sportello centrale argentato con calice eucaristico dorato e nuvolario argentato; lo sportello è inoltre munito di serratura e di cerniere che lo collegano alla cornice modanata e con cimasa svasata. Piano superiore liscio con bordo modanato.
<b>DESI - Codifica Iconclass</b>	11 Q 73 24 1
<b>DESS - Indicazioni sul soggetto</b>	Simboli: calice eucaristico.
<b>NSC - Notizie storico-critiche</b>	L'oggetto che non è menzionato nell'ultimo inventario del XVIII secolo risalente al 1787, è stato quindi collocato sull'altare maggiore in un periodo più tardo ma sempre circoscrivibile all'ambito di quel secolo o poco oltre per le caratteristiche tipologiche e stilistiche che presenta. Le volute infatti appartengono ancora al genere settecentesco mosso e scanalato mentre il festone che da esse si origina sembra appartenere a quel repertorio ornamentale di fine secolo meno preoccupato della resa minuziosa del dettaglio naturalistico (cfr. "Dizionario di antiquariato", 1992; scheda OA n. 0900099945 del repertorio di Pescia) e più orientato ad una chiarezza e semplificazione formale di richiamo classico. Va inoltre precisato che proprio il motivo a fiori stilizzati ricorrenti del festone aveva trovato largo impiego sulle cornici italiane di fine Seicento e inizio Settecento (cfr. Cornice italiana, 1992).
<b>TU - CONDIZIONE GIURIDICA E VINCOLI</b>	
<b>CDG - CONDIZIONE GIURIDICA</b>	
<b>CDGG - Indicazione</b>	

generica	proprietà Ente religioso cattolico
<b>DO - FONTI E DOCUMENTI DI RIFERIMENTO</b>	
<b>FTA - DOCUMENTAZIONE FOTOGRAFICA</b>	
FTAX - Genere	documentazione allegata
FTAP - Tipo	fotografia b/n
FTAN - Codice identificativo	SBAS FI 431940
<b>FNT - FONTI E DOCUMENTI</b>	
FNTP - Tipo	scheda
FNTA - Autore	Petrioli Tofani A. M.
FNTD - Data	1969
<b>BIB - BIBLIOGRAFIA</b>	
BIBX - Genere	bibliografia di confronto
BIBA - Autore	Comune Pescia
BIBD - Anno di edizione	1986
BIBH - Sigla per citazione	00000001
BIBN - V., pp., nn.	v. I pp. 301, 347, nn. 0900099945,0900102253
BIBI - V., tavv., figg.	v. II ff. 99945, 102253
<b>BIB - BIBLIOGRAFIA</b>	
BIBX - Genere	bibliografia di confronto
BIBA - Autore	Dizionario antiquariato
BIBD - Anno di edizione	1992
BIBN - V., pp., nn.	pp. 344-345
<b>BIB - BIBLIOGRAFIA</b>	
BIBX - Genere	bibliografia di confronto
BIBA - Autore	Cornice italiana
BIBD - Anno di edizione	1992
BIBH - Sigla per citazione	00000171
BIBN - V., pp., nn.	pp. 292-293, n. 102
<b>AD - ACCESSO AI DATI</b>	
<b>ADS - SPECIFICHE DI ACCESSO AI DATI</b>	
ADSP - Profilo di accesso	3
ADSM - Motivazione	scheda di bene non adeguatamente sorvegliabile
<b>CM - COMPILAZIONE</b>	
<b>CMP - COMPILAZIONE</b>	
CMPD - Data	1993
CMPN - Nome	Tasselli I.
FUR - Funzionario responsabile	Damiani G.
<b>AGG - AGGIORNAMENTO - REVISIONE</b>	
AGGD - Data	2006
AGGN - Nome	ARTPAST/ Janni M.
AGGF - Funzionario responsabile	NR (recupero pregresso)

