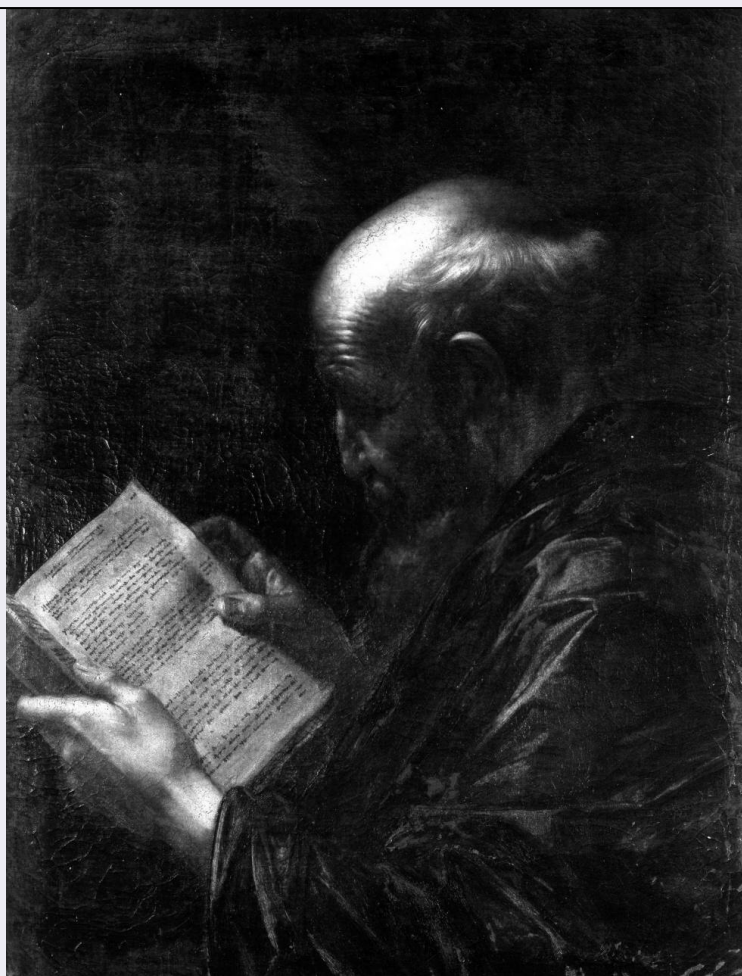


# SCHEDA



## CD - CODICI

|                                 |          |
|---------------------------------|----------|
| TSK - Tipo Scheda               | OA       |
| LIR - Livello ricerca           | P        |
| NCT - CODICE UNIVOCO            |          |
| NCTR - Codice regione           | 09       |
| NCTN - Numero catalogo generale | 00624224 |
| ESC - Ente schedatore           | S128     |
| ECP - Ente competente           | S128     |

## OG - OGGETTO

|                        |                    |
|------------------------|--------------------|
| OGT - OGGETTO          |                    |
| OGTD - Definizione     | dipinto            |
| SGT - SOGGETTO         |                    |
| SGTI - Identificazione | filosofo che legge |

## LC - LOCALIZZAZIONE GEOGRAFICO-AMMINISTRATIVA

|  |         |
|--|---------|
| PVC - LOCALIZZAZIONE GEOGRAFICO-AMMINISTRATIVA ATTUALE |         |
| PVCS - Stato   | ITALIA  |
| PVCR - Regione   | Toscana |
| PVCP - Provincia                                       | FI      |
| PVCC - Comune  | Firenze |

|  |  |
|--|--|
| <b>LDC - COLLOCAZIONE SPECIFICA</b>          |  |
| <b>DT - CRONOLOGIA</b>                       |  |
| <b>DTZ - CRONOLOGIA GENERICA</b>             |  |
| <b>DTZG - Secolo</b>                         | sec. XVII  |
| <b>DTS - CRONOLOGIA SPECIFICA</b>            |  |
| <b>DTSI - Da</b>                             | 1620   |
| <b>DTSF - A</b>                              | 1650   |
| <b>DTM - Motivazione cronologia</b>          | analisi stilistica                                   |
| <b>AU - DEFINIZIONE CULTURALE</b>            |  |
| <b>AUT - AUTORE</b>                          |  |
| <b>AUTS - Riferimento all'autore</b>         | attribuito   |
| <b>AUTM - Motivazione dell'attribuzione</b>  | analisi stilistica                                   |
| <b>AUTN - Nome scelto</b>                    | Dandini Cesare                                       |
| <b>AUTA - Dati anagrafici</b>                | 1596/ 1657   |
| <b>AUTH - Sigla per citazione</b>            | 00004191   |
| <b>MT - DATI TECNICI</b>                     |  |
| <b>MTC - Materia e tecnica</b>               | tela/ pittura a olio                                 |
| <b>MIS - MISURE</b>                          |  |
| <b>MISA - Altezza</b>                        | 60.5   |
| <b>MISL - Larghezza</b>                      | 56   |
| <b>CO - CONSERVAZIONE</b>                    |  |
| <b>STC - STATO DI CONSERVAZIONE</b>          |  |
| <b>STCC - Stato di conservazione</b>         | NR (recupero pregresso)                              |
| <b>DA - DATI ANALITICI</b>                   |  |
| <b>DES - DESCRIZIONE</b>                     |  |
| <b>DESO - Indicazioni sull'oggetto</b>       | In cornice intagliata e dorata, con motivi vegetali. |
| <b>DESI - Codifica Iconclass</b>             | NR (recupero pregresso)                              |
| <b>DESS - Indicazioni sul soggetto</b>       | NR (recupero pregresso)                              |
| <b>TU - CONDIZIONE GIURIDICA E VINCOLI</b>   |  |
| <b>CDG - CONDIZIONE GIURIDICA</b>            |  |
| <b>CDGG - Indicazione generica</b>           | proprietà privata                                    |
| <b>NVC - PROVVEDIMENTI DI TUTELA</b>         |  |
| <b>NVCT - Tipo provvedimento</b>             | DM (L. n. 1089/1939, art. 5)                         |
| <b>NVCE - Estremi provvedimento</b>          | 1979/05/18   |
| <b>NVCD - Data notificazione</b>             | 1979/06/13   |
| <b>DO - FONTI E DOCUMENTI DI RIFERIMENTO</b> |  |

|  |  |
|--|--|
| <b>FTA - DOCUMENTAZIONE FOTOGRAFICA</b>    |  |
| <b>FTAX - Genere</b>                       | documentazione allegata                        |
| <b>FTAP - Tipo</b>                         | fotografia b/n                                 |
| <b>FTAN - Codice identificativo</b>        | SBAS FI 208059                                 |
| <b>BIB - BIBLIOGRAFIA</b>                  |  |
| <b>BIBX - Genere</b>                       | bibliografia specifica                         |
| <b>BIBA - Autore</b>                       | Medici U.                                      |
| <b>BIBD - Anno di edizione</b>             | 1880   |
| <b>BIBN - V., pp., nn.</b>                 | p. 19, n. 27                                   |
| <b>AD - ACCESSO AI DATI</b>                |  |
| <b>ADS - SPECIFICHE DI ACCESSO AI DATI</b> |  |
| <b>ADSP - Profilo di accesso</b>           | 3  |
| <b>ADSM - Motivazione</b>                  | scheda di bene non adeguatamente sorvegliabile |
| <b>CM - COMPILAZIONE</b>                   |  |
| <b>CMP - COMPILAZIONE</b>                  |  |
| <b>CMPD - Data</b>                         | 2006   |
| <b>CMPN - Nome</b>                         | Caldini R.                                     |
| <b>FUR - Funzionario responsabile</b>      | Zaccheddu M. P.                                |
| <b>AGG - AGGIORNAMENTO - REVISIONE</b>     |  |
| <b>AGGD - Data</b>                         | 2006   |
| <b>AGGN - Nome</b>                         | ARTPAST/ Caldini R.                            |
| <b>AGGF - Funzionario responsabile</b>     | NR (recupero pregresso)                        |