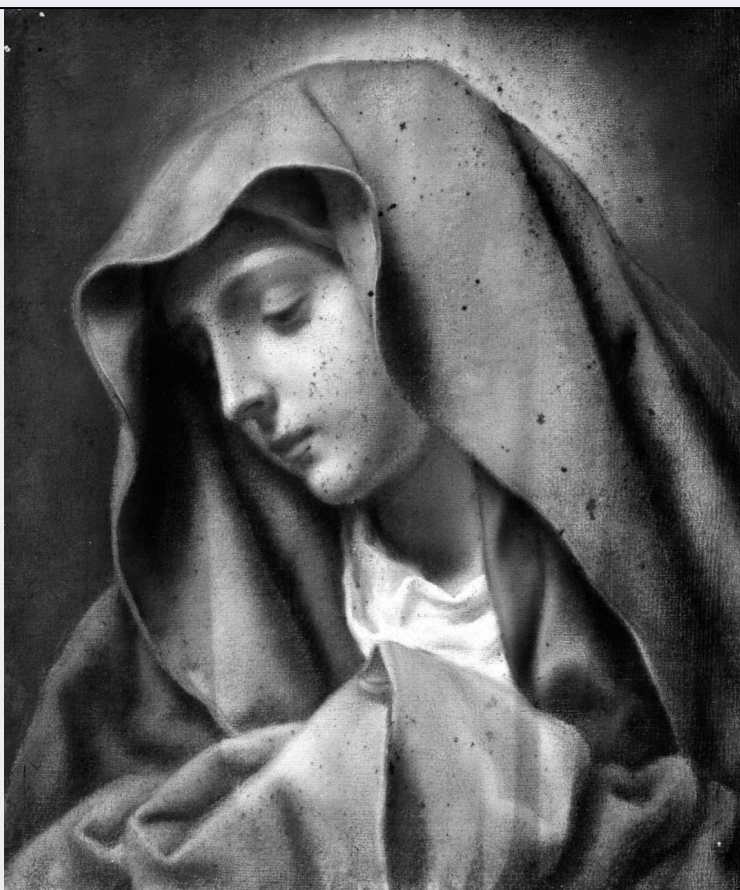


SCHEDA



CD - CODICI

| | |
|---------------------------------|----------|
| TSK - Tipo Scheda | OA |
| LIR - Livello ricerca | P |
| NCT - CODICE UNIVOCO | |
| NCTR - Codice regione | 09 |
| NCTN - Numero catalogo generale | 00624770 |
| ESC - Ente schedatore | S128 |
| ECP - Ente competente | S128 |

RV - RELAZIONI

OG - OGGETTO

| | |
|------------------------|---------|
| OGT - OGGETTO | |
| OGTD - Definizione | dipinto |
| SGT - SOGGETTO | |
| SGTI - Identificazione | Madonna |

LC - LOCALIZZAZIONE GEOGRAFICO-AMMINISTRATIVA

PVC - LOCALIZZAZIONE GEOGRAFICO-AMMINISTRATIVA ATTUALE

| | |
|------------------|---------|
| PVCS - Stato | ITALIA |
| PVCR - Regione | Toscana |
| PVCP - Provincia | FI |
| PVCC - Comune | Firenze |

LDC - COLLOCAZIONE

SPECIFICA**DT - CRONOLOGIA****DTZ - CRONOLOGIA GENERICA****DTZG - Secolo** sec. XVII**DTS - CRONOLOGIA SPECIFICA****DTSI - Da** 1650**DTSF - A** 1670**DTSL - Validità** ca.**DTM - Motivazione cronologia** analisi stilistica**AU - DEFINIZIONE CULTURALE****AUT - AUTORE****AUTS - Riferimento all'autore** attribuito**AUTM - Motivazione dell'attribuzione** bibliografia**AUTN - Nome scelto** Dolci Carlo**AUTA - Dati anagrafici** 1616/ 1686**AUTH - Sigla per citazione** 00002361**MT - DATI TECNICI****MTC - Materia e tecnica** carta/ pastello**MIS - MISURE****MISA - Altezza** 44.5**MISL - Larghezza** 38**CO - CONSERVAZIONE****STC - STATO DI CONSERVAZIONE****STCC - Stato di conservazione** NR (recupero pregresso)**DA - DATI ANALITICI****DES - DESCRIZIONE****DESO - Indicazioni sull'oggetto** In cornice modanata e dorata.**DESI - Codifica Iconclass** NR (recupero pregresso)**DESS - Indicazioni sul soggetto** NR (recupero pregresso)**TU - CONDIZIONE GIURIDICA E VINCOLI****CDG - CONDIZIONE GIURIDICA****CDGG - Indicazione generica** proprietà privata**NVC - PROVVEDIMENTI DI TUTELA****NVCT - Tipo provvedimento** DM (L. n. 1089/1939, art. 5)**NVCE - Estremi provvedimento** 1979/05/18**NVCD - Data notificazione** 1979/06/13**DO - FONTI E DOCUMENTI DI RIFERIMENTO**

FTA - DOCUMENTAZIONE FOTOGRAFICA**FTAX - Genere** | documentazione allegata**FTAP - Tipo** | fotografia b/n**FTAN - Codice identificativo** | SBAS FI 208106**FTA - DOCUMENTAZIONE FOTOGRAFICA****FTAX - Genere** | documentazione esistente**FTAP - Tipo** | fotografia b/n**BIB - BIBLIOGRAFIA****BIBX - Genere** | bibliografia specifica**BIBA - Autore** | Medici U.**BIBD - Anno di edizione** | 1880**BIBN - V., pp., nn.** | p. 29, n. 95**AD - ACCESSO AI DATI****ADS - SPECIFICHE DI ACCESSO AI DATI****ADSP - Profilo di accesso** | 3**ADSM - Motivazione** | scheda di bene non adeguatamente sorvegliabile**CM - COMPILAZIONE****CMP - COMPILAZIONE****CMPD - Data** | 2006**CMPN - Nome** | Caldini R.**FUR - Funzionario responsabile** | Zaccheddu M. P.**AGG - AGGIORNAMENTO - REVISIONE****AGGD - Data** | 2006**AGGN - Nome** | ARTPAST/ Caldini R.**AGGF - Funzionario responsabile** | NR (recupero pregresso)