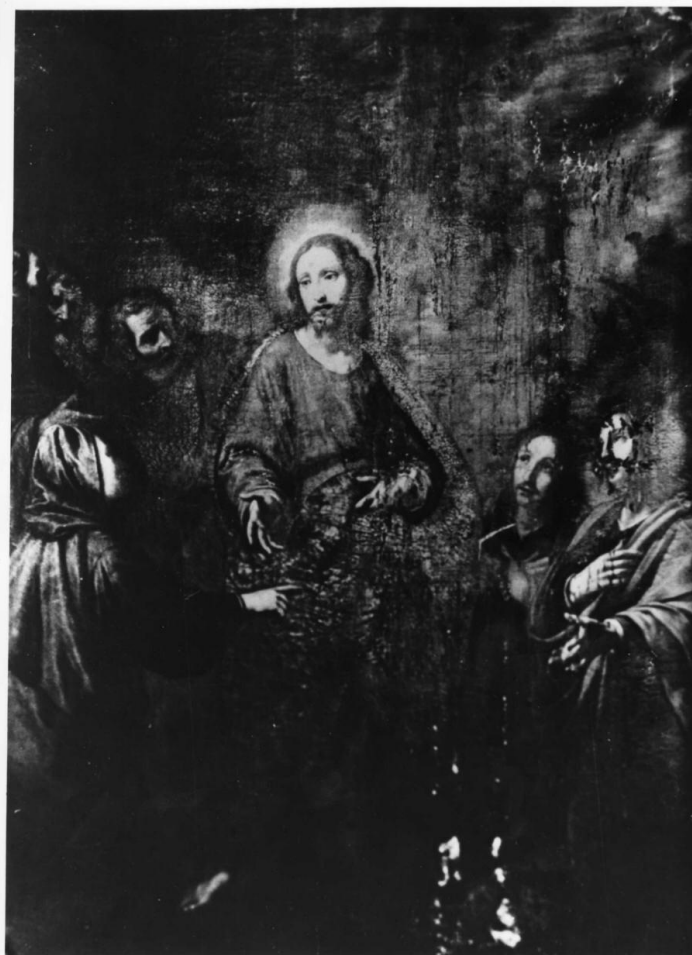


SCHEDA



CD - CODICI

TSK - Tipo Scheda	OA
LIR - Livello ricerca	C
NCT - CODICE UNIVOCO	
NCTR - Codice regione	09
NCTN - Numero catalogo generale	00228770
ESC - Ente schedatore	S17
ECP - Ente competente	S128

OG - OGGETTO

OGT - OGGETTO

OGTD - Definizione dipinto

SGT - SOGGETTO

SGTI - Identificazione Cristo e la madre dei figli di Zebedeo

LC - LOCALIZZAZIONE GEOGRAFICO-AMMINISTRATIVA

PVC - LOCALIZZAZIONE GEOGRAFICO-AMMINISTRATIVA ATTUALE

PVCS - Stato	ITALIA
PVCR - Regione	Toscana
PVCP - Provincia	PI
PVCC - Comune	Pisa

**LDC - COLLOCAZIONE
SPECIFICA**

LA - ALTRE LOCALIZZAZIONI GEOGRAFICO-AMMINISTRATIVE

TCL - Tipo di localizzazione luogo di provenienza

PRV - LOCALIZZAZIONE GEOGRAFICO-AMMINISTRATIVA

PRVR - Regione Toscana

PRVP - Provincia FI

PRVC - Comune Firenze

**PRC - COLLOCAZIONE
SPECIFICA**

PRD - DATA

PRDI - Data ingresso 1623

PRDU - Data uscita 1966

LA - ALTRE LOCALIZZAZIONI GEOGRAFICO-AMMINISTRATIVE

TCL - Tipo di localizzazione luogo di deposito

PRV - LOCALIZZAZIONE GEOGRAFICO-AMMINISTRATIVA

PRVR - Regione Toscana

PRVP - Provincia FI

PRVC - Comune Firenze

**PRC - COLLOCAZIONE
SPECIFICA**

PRD - DATA

PRDI - Data ingresso 1966

PRDU - Data uscita 1990

LA - ALTRE LOCALIZZAZIONI GEOGRAFICO-AMMINISTRATIVE

TCL - Tipo di localizzazione luogo di deposito

PRV - LOCALIZZAZIONE GEOGRAFICO-AMMINISTRATIVA

PRVR - Regione Toscana

PRVP - Provincia FI

PRVC - Comune Firenze

**PRC - COLLOCAZIONE
SPECIFICA**

PRD - DATA

PRDI - Data ingresso 1990

PRDU - Data uscita 1995

LA - ALTRE LOCALIZZAZIONI GEOGRAFICO-AMMINISTRATIVE

TCL - Tipo di localizzazione luogo di deposito

PRV - LOCALIZZAZIONE GEOGRAFICO-AMMINISTRATIVA

PRVR - Regione Toscana

PRVP - Provincia FI

PRVC - Comune Firenze

**PRC - COLLOCAZIONE
SPECIFICA**

PRD - DATA

PRDI - Data ingresso	1995
PRDU - Data uscita	2004
DT - CRONOLOGIA	
DTZ - CRONOLOGIA GENERICA	
DTZG - Secolo	sec. XVII
DTS - CRONOLOGIA SPECIFICA	
DTSI - Da	1623
DTSF - A	1623
DTM - Motivazione cronologia	bibliografia
AU - DEFINIZIONE CULTURALE	
AUT - AUTORE	
AUTM - Motivazione dell'attribuzione	bibliografia
AUTN - Nome scelto	Rosselli Matteo
AUTA - Dati anagrafici	1578/ 1650
AUTH - Sigla per citazione	00001735
CMM - COMMITTENZA	
CMMN - Nome	Arrighi Simon Girolamo
CMMD - Data	1623
CMMC - Circostanza	rinnovo altare
CMMF - Fonte	bibliografia
MT - DATI TECNICI	
MTC - Materia e tecnica	tela/ pittura a olio
MIS - MISURE	
MISA - Altezza	300
MISL - Larghezza	207
CO - CONSERVAZIONE	
STC - STATO DI CONSERVAZIONE	
STCC - Stato di conservazione	cattivo
STCS - Indicazioni specifiche	alluvionato, senza telaio
DA - DATI ANALITICI	
DES - DESCRIZIONE	
DESO - Indicazioni sull'oggetto	NR (recupero pregresso)
DESI - Codifica Iconclass	73 C 72 13 2
DESS - Indicazioni sul soggetto	Soggetti sacri. Personaggi: Cristo; moglie di Zebedeo; San Giacomo maggiore; San Giovanni Evangelista; apostoli.
	Eseguito nel 1623 su commissione di Simon Girolamo Arrighi per la chiesa di S. Procolo (Baldinucci 1681); doveva sostituire una tavola quattrocentesca sull'altare di famiglia, rinnovato nel 1622 in concomitanza con altri lavori effettuati nella chiesa; di questo rimane memoria in una lapide situata sotto la mensa dell'altare attuale, eretto negli anni 1739-1743. La tela del Rosselli viene citata e descritta per la

NSC - Notizie storico-critiche

prima volata in S. Procolo da Cinelli (1677) e poi da varie fonti posteriori. Citata dai Paatz (Kirchen Florenz 1952), e studiata da F. Faini (tesi laurea 1965-1966), che vide l'opera, già in pessime condizioni, prima che subisse ulteriori danni con l'alluvione, riscontrandovi contatti con la cultura bolognese, in particolare col classicismo reniano. Il quadro, dopo l'alluvione del 1966, fu portato nei laboratori di restauro della Fortezza da Basso, e dal 1990 è stato trasferito nei depositi dell'ex Archivio di Stato agli Uffizi. E' stato riconsegnato ai proprietari il 30 giugno 1995; depositato presso il laboratorio privato di restauro Migliorini in Firenze dal 1995 all'agosto 2004, quando è stato trasferito presso la villa Salviati in Migliarino Pisano (PI). Il vincolo di tutela emesso il 24 luglio 1991 lega il dipinto al luogo di provenienza.

TU - CONDIZIONE GIURIDICA E VINCOLI**CDG - CONDIZIONE GIURIDICA**

CDGG - Indicazione generica	proprietà privata
------------------------------------	-------------------

NVC - PROVVEDIMENTI DI TUTELA

NVCT - Tipo provvedimento	DM (L. n. 1089/1939, art. 3)
NVCE - Estremi provvedimento	1991/07/24

DO - FONTI E DOCUMENTI DI RIFERIMENTO**FTA - DOCUMENTAZIONE FOTOGRAFICA**

FTAX - Genere	documentazione allegata
FTAP - Tipo	fotografia b/n
FTAN - Codice identificativo	SBAS FI 416065

BIB - BIBLIOGRAFIA

BIBX - Genere	bibliografia specifica
BIBA - Autore	Bocchi F./ Cinelli Calvoli G.
BIBD - Anno di edizione	1677
BIBH - Sigla per citazione	00001632
BIBN - V., pp., nn.	pp. 388-389

BIB - BIBLIOGRAFIA

BIBX - Genere	bibliografia specifica
BIBA - Autore	Baldinucci F.
BIBD - Anno di edizione	1681
BIBN - V., pp., nn.	v. XI, p. 62

BIB - BIBLIOGRAFIA

BIBX - Genere	bibliografia specifica
BIBA - Autore	Richa G.
BIBD - Anno di edizione	1754-1762
BIBH - Sigla per citazione	00000508
BIBN - V., pp., nn.	v. I, p. 238

BIB - BIBLIOGRAFIA

BIBX - Genere	bibliografia specifica
BIBA - Autore	Follini V./ Rastrelli M.

BIBD - Anno di edizione	1789-1802
BIBH - Sigla per citazione	00001567
BIBN - V., pp., nn.	V. V. p. 139
BIB - BIBLIOGRAFIA	
BIBX - Genere	bibliografia specifica
BIBA - Autore	Fantozzi F.
BIBD - Anno di edizione	1842
BIBH - Sigla per citazione	00001120
BIBN - V., pp., nn.	pp. 260-261
BIB - BIBLIOGRAFIA	
BIBX - Genere	bibliografia specifica
BIBA - Autore	Kirchen Florenz
BIBD - Anno di edizione	1940-1954
BIBH - Sigla per citazione	00000807
BIBN - V., pp., nn.	V. IV, pp. 691, 697
BIB - BIBLIOGRAFIA	
BIBX - Genere	bibliografia specifica
BIBA - Autore	Faini F.
BIBD - Anno di edizione	1965-1966
BIBN - V., pp., nn.	V. I, pp. 194-197; V. II, p. 65
BIB - BIBLIOGRAFIA	
BIBX - Genere	bibliografia specifica
BIBA - Autore	Pozzi S.
BIBD - Anno di edizione	1979-1980
BIBN - V., pp., nn.	V. I, pp. 175-178; V. II, pp. 362-364
AD - ACCESSO AI DATI	
ADS - SPECIFICHE DI ACCESSO AI DATI	
ADSP - Profilo di accesso	3
ADSM - Motivazione	scheda di bene non adeguatamente sorvegliabile
CM - COMPILAZIONE	
CMP - COMPILAZIONE	
CMPD - Data	1992
CMPN - Nome	Pozzi S.
CMPN - Nome	Sebregondi L.
FUR - Funzionario responsabile	Meloni S.
RVM - TRASCRIZIONE PER INFORMATIZZAZIONE	
RVMD - Data	2006
RVMN - Nome	ARTPAST/ Caldini R.
AGG - AGGIORNAMENTO - REVISIONE	
AGGD - Data	2006
AGGN - Nome	ARTPAST/ Caldini R.
AGGF - Funzionario	

responsabile

NR (recupero pregresso)

AN - ANNOTAZIONI