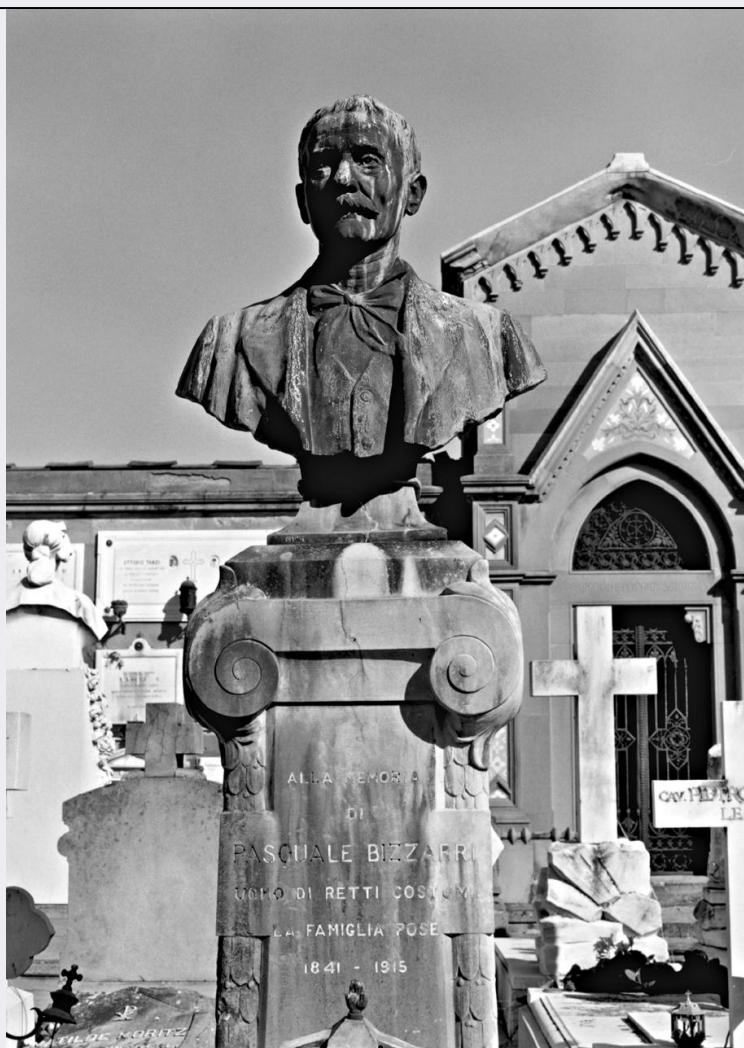


SCHEDA



CD - CODICI

TSK - Tipo Scheda	OA
LIR - Livello ricerca	C
NCT - CODICE UNIVOCO	
NCTR - Codice regione	09
NCTN - Numero catalogo generale	00300058
ESC - Ente schedatore	S17
ECP - Ente competente	S128

RV - RELAZIONI

RVE - STRUTTURA COMPLESSA

RVEL - Livello	0
----------------	---

OG - OGGETTO

OGT - OGGETTO

OGTD - Definizione	cippo
OGTN - Denominazione /dedicazione	Bizzarri Pasquale

LC - LOCALIZZAZIONE GEOGRAFICO-AMMINISTRATIVA

PVC - LOCALIZZAZIONE GEOGRAFICO-AMMINISTRATIVA ATTUALE

PVCS - Stato	ITALIA
PVCR - Regione	Toscana
PVCP - Provincia	FI
PVCC - Comune	Firenze
LDC - COLLOCAZIONE SPECIFICA	
LDCT - Tipologia	cimitero
LDCQ - Qualificazione	monumentale
LDCN - Denominazione attuale	Cimitero monumentale delle Porte Sante
LDCU - Indirizzo	via delle Porte Sante, 34
LDCS - Specifiche	montagnola, quadrato 4
DT - CRONOLOGIA	
DTZ - CRONOLOGIA GENERICA	
DTZG - Secolo	sec. XX
DTS - CRONOLOGIA SPECIFICA	
DTSI - Da	1916
DTSF - A	1916
DTM - Motivazione cronologia	data
AU - DEFINIZIONE CULTURALE	
ATB - AMBITO CULTURALE	
ATBD - Denominazione	ambito toscano
ATBM - Motivazione dell'attribuzione	analisi stilistica
CMM - COMMITTENZA	
CMMN - Nome	famiglia
CMMD - Data	1915 post
CMMC - Circostanza	morte di Bizzarri Pasquale
CMMF - Fonte	iscrizione
MT - DATI TECNICI	
MTC - Materia e tecnica	marmo bianco/ scultura
MTC - Materia e tecnica	marmo/ scultura
MTC - Materia e tecnica	bronzo/ fusione/ incisione
MTC - Materia e tecnica	vetro
MIS - MISURE	
MISA - Altezza	215
MISL - Larghezza	71
MISP - Profondità	70
CO - CONSERVAZIONE	
STC - STATO DI CONSERVAZIONE	
STCC - Stato di conservazione	mediocre
STCS - Indicazioni specifiche	macchie, crepe

DA - DATI ANALITICI**DES - DESCRIZIONE**

DESO - Indicazioni sull'oggetto	Cippo composto da pilastro decorato da motivi vegetali e volute, busto su piedistallo mistilineo. Al centro del pilastro è applicata una lampada in bronzo a parallelepipedo con coperchio sormontato da una piccola fiamma.
DESI - Codifica Iconclass	NR (recupero pregresso)
DESS - Indicazioni sul soggetto	NR (recupero pregresso)

ISR - ISCRIZIONI

ISRC - Classe di appartenenza	commemorativa
ISRS - Tecnica di scrittura	a caratteri applicati
ISRT - Tipo di caratteri	lettere capitali
ISRP - Posizione	sul pilastro
ISRI - Trascrizione	ALLA MEMORIA/ DI/ PASQUALE BIZZARRI/ UOMO DI RETTI COSTUMI/ LA FAMIGLIA POSE/ 1841 - 1915

ISR - ISCRIZIONI

ISRC - Classe di appartenenza	sacra
ISRL - Lingua	latino
ISRS - Tecnica di scrittura	a traforo
ISRT - Tipo di caratteri	lettere capitali
ISRP - Posizione	sulla lampada
ISRI - Trascrizione	REQUIEM
NSC - Notizie storico-critiche	Il cippo presenta sia nel pilastro, per i rigidi motivi decorativi tipici della Secessione, sia nel busto, per la resa degli abiti, i caratteri della produzione modernista. Il busto fu realizzato da Ferdinando Andreini nato a Settignano nel 1843, allievo di Luigi Cambi.

TU - CONDIZIONE GIURIDICA E VINCOLI**CDG - CONDIZIONE GIURIDICA**

CDGG - Indicazione generica	detenzione Ente pubblico territoriale
CDGS - Indicazione specifica	Comune di Firenze (pertinenza del Cimitero Monumentale delle Porte Sante)

DO - FONTI E DOCUMENTI DI RIFERIMENTO**FTA - DOCUMENTAZIONE FOTOGRAFICA**

FTAX - Genere	documentazione allegata
FTAP - Tipo	fotografia b/n
FTAN - Codice identificativo	SBAS FI 427826

BIB - BIBLIOGRAFIA

BIBX - Genere	bibliografia di confronto
BIBA - Autore	Esposizione italiana
BIBD - Anno di edizione	1861
BIBN - V., pp., nn.	p. 236

BIB - BIBLIOGRAFIA

BIBX - Genere	bibliografia di confronto
BIBA - Autore	Bessone-Aurelj A. M.
BIBD - Anno di edizione	1947
BIBN - V., pp., nn.	p. 18
BIB - BIBLIOGRAFIA	
BIBX - Genere	bibliografia di confronto
BIBA - Autore	Panzetta A.
BIBD - Anno di edizione	1990
BIBH - Sigla per citazione	00000828
BIBN - V., pp., nn.	p. 14
AD - ACCESSO AI DATI	
ADS - SPECIFICHE DI ACCESSO AI DATI	
ADSP - Profilo di accesso	1
ADSM - Motivazione	scheda contenente dati liberamente accessibili
CM - COMPILAZIONE	
CMP - COMPILAZIONE	
CMPD - Data	1993
CMPN - Nome	Stellato R.
FUR - Funzionario responsabile	Damiani G.
AGG - AGGIORNAMENTO - REVISIONE	
AGGD - Data	2006
AGGN - Nome	ARTPAST/ Janni M.
AGGF - Funzionario responsabile	NR (recupero pregresso)