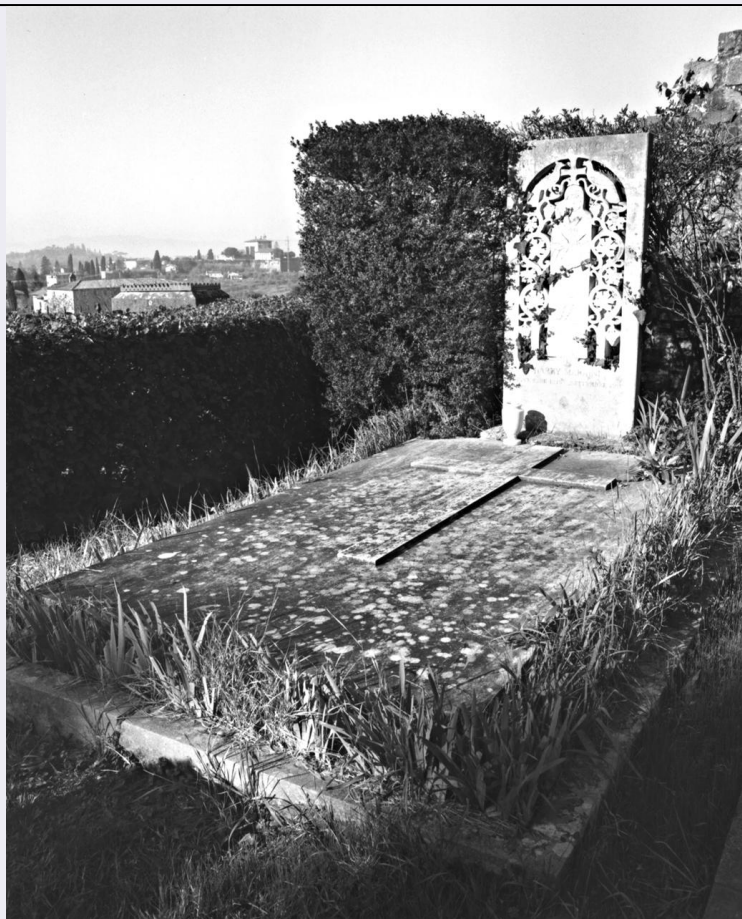


SCHEDA



CD - CODICI

| | |
|---------------------------------|----------|
| TSK - Tipo Scheda | OA |
| LIR - Livello ricerca | C |
| NCT - CODICE UNIVOCO | |
| NCTR - Codice regione | 09 |
| NCTN - Numero catalogo generale | 00300064 |
| ESC - Ente schedatore | S17 |
| ECP - Ente competente | S128 |

RV - RELAZIONI

RVE - STRUTTURA COMPLESSA

| | |
|---------------------------|------------|
| RVEL - Livello | 1 |
| RVER - Codice bene radice | 0900300064 |

OG - OGGETTO

OGT - OGGETTO

| | |
|--------------------|----------------------|
| OGTD - Definizione | rilievo |
| OGTP - Posizione | spalliera, al centro |

SGT - SOGGETTO

| | |
|------------------------|---------------------|
| SGTI - Identificazione | Madonna con Bambino |
|------------------------|---------------------|

LC - LOCALIZZAZIONE GEOGRAFICO-AMMINISTRATIVA

PVC - LOCALIZZAZIONE GEOGRAFICO-AMMINISTRATIVA ATTUALE

| | |
|--------------------------------------|--|
| PVCS - Stato | ITALIA |
| PVCR - Regione | Toscana |
| PVCP - Provincia | FI |
| PVCC - Comune | Firenze |
| LDC - COLLOCAZIONE SPECIFICA | |
| LDCT - Tipologia | cimitero |
| LDCQ - Qualificazione | monumentale |
| LDCN - Denominazione attuale | Cimitero monumentale delle Porte Sante |
| LDCU - Indirizzo | via delle Porte Sante, 34 |
| LDCS - Specifiche | davanti alla Chiesa di S. Miniato al Monte, a destra |
| DT - CRONOLOGIA | |
| DTZ - CRONOLOGIA GENERICA | |
| DTZG - Secolo | sec. XX |
| DTS - CRONOLOGIA SPECIFICA | |
| DTSI - Da | 1916 |
| DTSV - Validità | post |
| DTSF - A | 1920 |
| DTSL - Validità | ca. |
| DTM - Motivazione cronologia | iscrizione |
| AU - DEFINIZIONE CULTURALE | |
| ATB - AMBITO CULTURALE | |
| ATBD - Denominazione | ambito toscano |
| ATBM - Motivazione dell'attribuzione | analisi stilistica |
| MT - DATI TECNICI | |
| MTC - Materia e tecnica | pietra/ scultura/ incisione |
| MIS - MISURE | |
| MISA - Altezza | 156 |
| MISL - Larghezza | 95 |
| MISP - Profondità | 22 |
| CO - CONSERVAZIONE | |
| STC - STATO DI CONSERVAZIONE | |
| STCC - Stato di conservazione | NR (recupero pregresso) |
| STCS - Indicazioni specifiche | crepe, macchie, muffe |
| DA - DATI ANALITICI | |
| DES - DESCRIZIONE | |
| DESO - Indicazioni sull'oggetto | NR (recupero pregresso) |
| DESI - Codifica Iconclass | 11 FF 42 22 |
| DESS - Indicazioni sul soggetto | Personaggi: Madonna; Gesù Bambino. Abbigliamento: all'antica. Oggetti: croce. Animali: pavoni. Vegetali: tralci di vite. |

NSC - Notizie storico-critiche

Il rilievo riprende modelli dell'età paleocristiana sia nella scelta iconografica "La vigna Domini", i pavoni, simboli di Cristo ma anche della vita eterna, sia nella scelta stilistica. La Madonna con il bambino ricalca gli esempi bizantini; i tralci di vite, i pavoni ricordano gli affreschi delle catacombe e i sarcofagi ravennati.

TU - CONDIZIONE GIURIDICA E VINCOLI**CDG - CONDIZIONE GIURIDICA****CDGG - Indicazione
generica**

detenzione Ente pubblico territoriale

**CDGS - Indicazione
specifica**

Comune di Firenze (pertinenza del Cimitero Monumentale delle Porte Sante)

DO - FONTI E DOCUMENTI DI RIFERIMENTO**FTA - DOCUMENTAZIONE FOTOGRAFICA****FTAX - Genere**

documentazione allegata

FTAP - Tipo

fotografia b/n

FTAN - Codice identificativo

SBAS FI 429633

AD - ACCESSO AI DATI**ADS - SPECIFICHE DI ACCESSO AI DATI****ADSP - Profilo di accesso**

1

ADSM - Motivazione

scheda contenente dati liberamente accessibili

CM - COMPILAZIONE**CMP - COMPILAZIONE****CMPD - Data**

1993

CMPN - Nome

Stellato R.

**FUR - Funzionario
responsabile**

Damiani G.

AGG - AGGIORNAMENTO - REVISIONE**AGGD - Data**

2006

AGGN - Nome

ARTPAST/ Janni M.

**AGGF - Funzionario
responsabile**

NR (recupero pregresso)