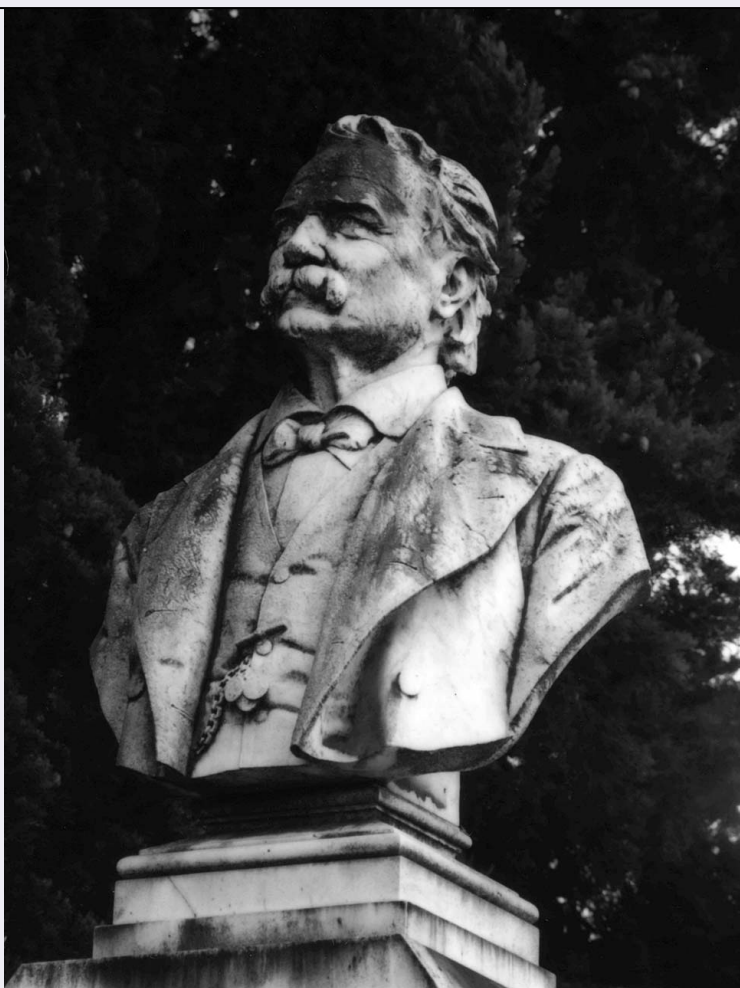


SCHEDA



CD - CODICI

TSK - Tipo Scheda OA

LIR - Livello ricerca C

NCT - CODICE UNIVOCO

NCTR - Codice regione 09

NCTN - Numero catalogo generale 00300142

ESC - Ente schedatore S17

ECP - Ente competente S128

RV - RELAZIONI

RVE - STRUTTURA COMPLESSA

RVEL - Livello 1

RVER - Codice bene radice 0900300142

OG - OGGETTO

OGT - OGGETTO

OGTD - Definizione busto

OGTP - Posizione sulla sommità del monumento

SGT - SOGGETTO

SGTI - Identificazione busto ritratto d'uomo

LC - LOCALIZZAZIONE GEOGRAFICO-AMMINISTRATIVA

PVC - LOCALIZZAZIONE GEOGRAFICO-AMMINISTRATIVA ATTUALE

PVCS - Stato	ITALIA
PVCR - Regione	Toscana
PVCP - Provincia	FI
PVCC - Comune	Firenze

LDC - COLLOCAZIONE SPECIFICA

LDCT - Tipologia	cimitero
LDCQ - Qualificazione	monumentale
LDCN - Denominazione attuale	Cimitero monumentale delle Porte Sante
LDCU - Indirizzo	via delle Porte Sante, 34
LDCS - Specifiche	bastione sud-ovest, lato destro

UB - UBICAZIONE E DATI PATRIMONIALI

UBO - Ubicazione originaria	OR
------------------------------------	----

DT - CRONOLOGIA**DTZ - CRONOLOGIA GENERICA**

DTZG - Secolo	sec. XIX
DTZS - Frazione di secolo	fine

DTS - CRONOLOGIA SPECIFICA

DTSI - Da	1890
DTSV - Validità	ante
DTSF - A	1899
DTSL - Validità	ante
DTM - Motivazione cronologia	iscrizione

AU - DEFINIZIONE CULTURALE**AUT - AUTORE**

AUTR - Riferimento all'intervento	esecutore
AUTM - Motivazione dell'attribuzione	firma
AUTN - Nome scelto	Fantacchiotti Cesare
AUTA - Dati anagrafici	1844/ 1922
AUTH - Sigla per citazione	00002152

MT - DATI TECNICI

MTC - Materia e tecnica	pietra serena/ scultura
MTC - Materia e tecnica	marmo bianco/ scultura/ pittura
MTC - Materia e tecnica	bronzo/ fusione

MIS - MISURE

MISA - Altezza	110
MIST - Validità	ca.

CO - CONSERVAZIONE**STC - STATO DI CONSERVAZIONE**

STCC - Stato di	
------------------------	--

conservazione	NR (recupero pregresso)
STCS - Indicazioni specifiche	venature e macchie, abrasioni, muffe, licheni
DA - DATI ANALITICI	
DES - DESCRIZIONE	
DESO - Indicazioni sull'oggetto	NR (recupero pregresso)
DESI - Codifica Iconclass	61 B (+52 1)
DESS - Indicazioni sul soggetto	Ritratti: Mantellini Giuseppe. Abbigliamento: contemporaneo.
ISR - ISCRIZIONI	
ISRC - Classe di appartenenza	documentaria
ISRS - Tecnica di scrittura	a solchi
ISRT - Tipo di caratteri	corsivo
ISRP - Posizione	sul retro del busto
ISRI - Trascrizione	C. FANTACCHIOTTI FECE
NSC - Notizie storico-critiche	Il ritratto del defunto aderisce perfettamente agli ideali artistici del realismo borghese di fine '800 che si denotano nella caratterizzazione del volto e puntuale precisazione nei particolari dell'abbigliamento ma anche nell'atteggiamento di fierezza del personaggio. Cesare Fantacchiotti, figlio e allievo di Odoardo, insegnò alla Accademia di Belle Arti di Firenze, fu autore di numerose opere di genere e ritratti. Esegui la statua di S. Bartolomeo per la chiesa di S. Maria del Fiore e diversi busti di Vittorio Emanuele II per vari Comuni italiani.
TU - CONDIZIONE GIURIDICA E VINCOLI	
CDG - CONDIZIONE GIURIDICA	
CDGG - Indicazione generica	detenzione Ente pubblico territoriale
CDGS - Indicazione specifica	Comune di Firenze (pertinenza del Cimitero Monumentale delle Porte Sante)
DO - FONTI E DOCUMENTI DI RIFERIMENTO	
FTA - DOCUMENTAZIONE FOTOGRAFICA	
FTAX - Genere	documentazione allegata
FTAP - Tipo	fotografia b/n
FTAN - Codice identificativo	SBAS FI 429634
FTAT - Note	particolare
FTA - DOCUMENTAZIONE FOTOGRAFICA	
FTAX - Genere	documentazione allegata
FTAP - Tipo	fotografia b/n
FTAN - Codice identificativo	SBAS FI 429635
FTAT - Note	particolare
BIB - BIBLIOGRAFIA	
BIBX - Genere	bibliografia di confronto
BIBA - Autore	Scultura Genova
BIBD - Anno di edizione	1989

BIBN - V., pp., nn.	pp. 355-365 e pp. 374-383
BIB - BIBLIOGRAFIA	
BIBX - Genere	bibliografia di confronto
BIBA - Autore	Panzetta A.
BIBD - Anno di edizione	1990
BIBH - Sigla per citazione	00000828
BIBN - V., pp., nn.	p. 73
AD - ACCESSO AI DATI	
ADS - SPECIFICHE DI ACCESSO AI DATI	
ADSP - Profilo di accesso	1
ADSM - Motivazione	scheda contenente dati liberamente accessibili
CM - COMPILAZIONE	
CMP - COMPILAZIONE	
CMPD - Data	1993
CMPN - Nome	Marica P.
FUR - Funzionario responsabile	Damiani G.
AGG - AGGIORNAMENTO - REVISIONE	
AGGD - Data	2006
AGGN - Nome	ARTPAST/ Janni M.
AGGF - Funzionario responsabile	NR (recupero pregresso)