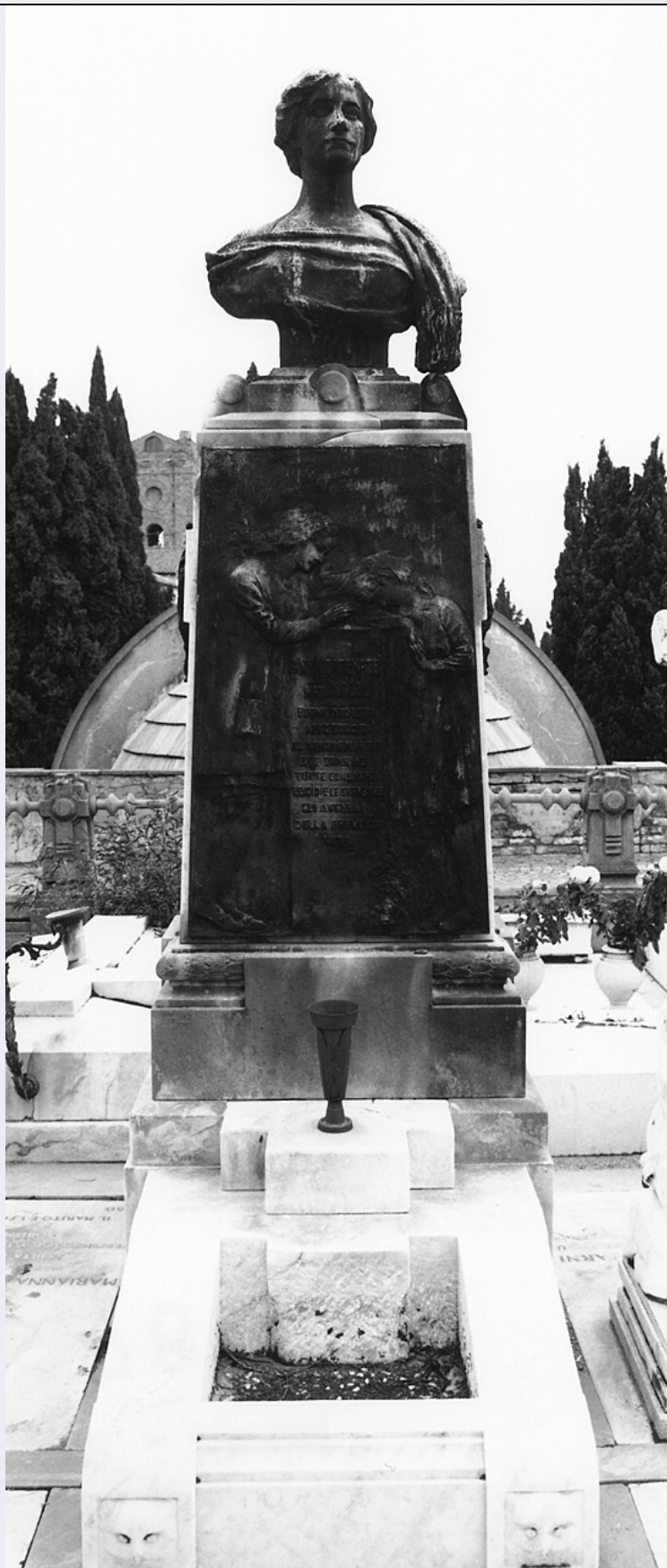


SCHEDA



CD - CODICI

TSK - Tipo Scheda

OA

LIR - Livello ricerca

C

NCT - CODICE UNIVOCO

NCTR - Codice regione	09
NCTN - Numero catalogo generale	00300153
ESC - Ente schedatore	S17
ECP - Ente competente	S128
RV - RELAZIONI	
RVE - STRUTTURA COMPLESSA	
RVEL - Livello	0
OG - OGGETTO	
OGT - OGGETTO	
OGTD - Definizione	monumento funebre
OGTN - Denominazione /dedicazione	Catenacci Nagel Anna
LC - LOCALIZZAZIONE GEOGRAFICO-AMMINISTRATIVA	
PVC - LOCALIZZAZIONE GEOGRAFICO-AMMINISTRATIVA ATTUALE	
PVCS - Stato	ITALIA
PVCR - Regione	Toscana
PVCP - Provincia	FI
PVCC - Comune	Firenze
LDC - COLLOCAZIONE SPECIFICA	
LDCT - Tipologia	cimitero
LDCQ - Qualificazione	monumentale
LDCN - Denominazione attuale	Cimitero monumentale delle Porte Sante
LDCU - Indirizzo	via delle Porte Sante, 34
LDCS - Specifiche	montagnola II piano, quadrato 5
UB - UBICAZIONE E DATI PATRIMONIALI	
UBO - Ubicazione originaria	OR
DT - CRONOLOGIA	
DTZ - CRONOLOGIA GENERICA	
DTZG - Secolo	sec. XX
DTS - CRONOLOGIA SPECIFICA	
DTSI - Da	1916
DTSV - Validità	post
DTSF - A	1924
DTSL - Validità	ante
DTM - Motivazione cronologia	iscrizione
AU - DEFINIZIONE CULTURALE	
ATB - AMBITO CULTURALE	
ATBD - Denominazione	ambito toscano
ATBM - Motivazione dell'attribuzione	NR (recupero pregresso)
MT - DATI TECNICI	

MTC - Materia e tecnica	marmo bianco/ scultura
MTC - Materia e tecnica	bronzo/ fusione
MIS - MISURE	
MISA - Altezza	245
MISL - Larghezza	78
MISP - Profondità	145
CO - CONSERVAZIONE	
STC - STATO DI CONSERVAZIONE	
STCC - Stato di conservazione	mediocre
STCS - Indicazioni specifiche	macchie e abrasioni, struttura danneggiata, annerimenti
DA - DATI ANALITICI	
DES - DESCRIZIONE	
DESO - Indicazioni sull'oggetto	Il monumento si compone di un sarcofago adibito a fioriera, di vaso in bronzo imbullonato, di cippo a forma di piramide tronca con rilievi applicati.
DESI - Codifica Iconclass	NR (recupero pregresso)
DESS - Indicazioni sul soggetto	NR (recupero pregresso)
ISR - ISCRIZIONI	
ISRC - Classe di appartenenza	sepolcrale
ISRS - Tecnica di scrittura	a solchi
ISRT - Tipo di caratteri	lettere capitali
ISRP - Posizione	sul basamento del cippo
ISRI - Trascrizione	27 MAGGIO 1916
ISR - ISCRIZIONI	
ISRC - Classe di appartenenza	sepolcrale
ISRS - Tecnica di scrittura	a rilievo
ISRT - Tipo di caratteri	lettere capitali
ISRP - Posizione	parte frontale del cippo, al centro
ISRI - Trascrizione	ANNA CATENACCI NATA NAGEL BUONA MODESTA AFFETTUOSA AL MARITO E ALLE SUE DUE BAMBINE TUTTE CONSACRÒ LE GIOIE E LE SPERANZE GLI AFFANNI DELLA BREVE SUA VITA
ISR - ISCRIZIONI	
ISRC - Classe di appartenenza	sepolcrale
ISRS - Tecnica di scrittura	a rilievo
ISRT - Tipo di caratteri	lettere capitali
ISRP - Posizione	base del cippo, lato sinistro
ISRI - Trascrizione	3 GENNAIO 1888
ISR - ISCRIZIONI	

ISRC - Classe di appartenenza	sepolcrale
ISRS - Tecnica di scrittura	a rilievo
ISRT - Tipo di caratteri	lettere capitali
ISRP - Posizione	sul retro del cippo, parte centrale
ISRI - Trascrizione	O ANNA SUI VOLTI INNOCENTI DELLE TUE BAMBINE COLUI CHE TI FU COMPAGNO IN VITA RICERCA LA TUA IMMAGINE CARA CRESCANO ESSE FORTI E BUONE COME TU FOSTI ESEMPIO RARO DI SPOSA E DI MADRE
NSC - Notizie storico-critiche	Il monumento presenta motivi decorativi eclettici. I personaggi raffigurati sono idealizzati.

TU - CONDIZIONE GIURIDICA E VINCOLI

CDG - CONDIZIONE GIURIDICA

CDGG - Indicazione generica	detenzione Ente pubblico territoriale
CDGS - Indicazione specifica	Comune di Firenze (pertinenza del Cimitero Monumentale delle Porte Sante)

DO - FONTI E DOCUMENTI DI RIFERIMENTO

FTA - DOCUMENTAZIONE FOTOGRAFICA

FTAX - Genere	documentazione allegata
FTAP - Tipo	fotografia b/n
FTAN - Codice identificativo	SBAS FI 427859

AD - ACCESSO AI DATI

ADS - SPECIFICHE DI ACCESSO AI DATI

ADSP - Profilo di accesso	1
ADSM - Motivazione	scheda contenente dati liberamente accessibili

CM - COMPILAZIONE

CMP - COMPILAZIONE

CMPD - Data	1993
CMPN - Nome	Marica P.
FUR - Funzionario responsabile	Damiani G.

AGG - AGGIORNAMENTO - REVISIONE

AGGD - Data	2006
AGGN - Nome	ARTPAST/ Janni M.
AGGF - Funzionario responsabile	NR (recupero pregresso)