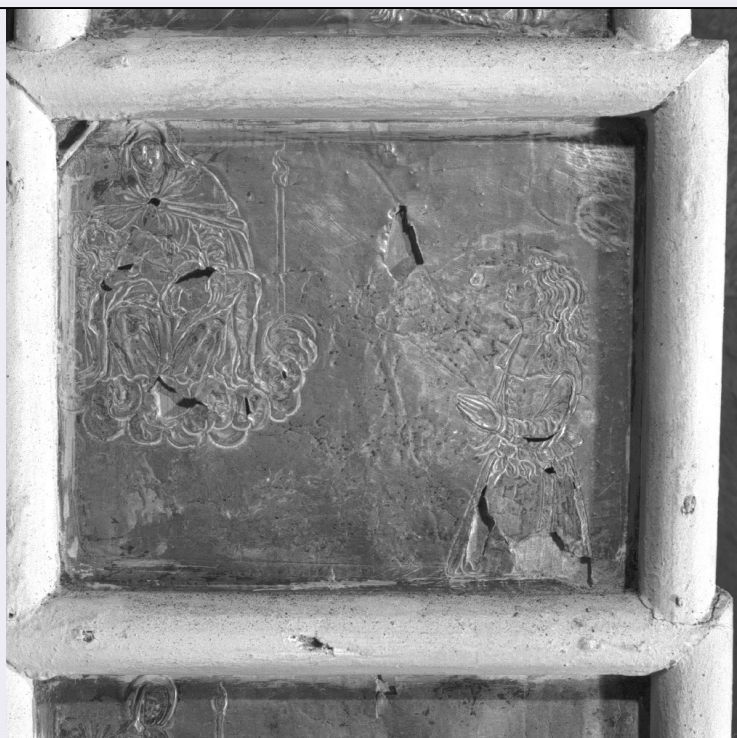


SCHEDA



CD - CODICI

TSK - Tipo Scheda	OA
LIR - Livello ricerca	C
NCT - CODICE UNIVOCO	
NCTR - Codice regione	09
NCTN - Numero catalogo generale	00303584
ESC - Ente schedatore	S17
ECP - Ente competente	S128

OG - OGGETTO

OGT - OGGETTO

OGTD - Definizione	busto
OGTN - Denominazione /dedicazione	Pesci Luconi Clorinda

SGT - SOGGETTO

SGTI - Identificazione	ritratto di donna
------------------------	-------------------

LC - LOCALIZZAZIONE GEOGRAFICO-AMMINISTRATIVA

PVC - LOCALIZZAZIONE GEOGRAFICO-AMMINISTRATIVA ATTUALE

PVCS - Stato	ITALIA
PVCR - Regione	Toscana
PVCP - Provincia	FI
PVCC - Comune	Firenze

LDC - COLLOCAZIONE SPECIFICA

LDCT - Tipologia	cimitero
LDCQ - Qualificazione	monumentale

LDCN - Denominazione attuale	Cimitero monumentale delle Porte Sante
LDCU - Indirizzo	via delle Porte Sante, 34
LDCS - Specifiche	Cappella Luconi, interno, parete di fondo

UB - UBICAZIONE E DATI PATRIMONIALI

UBO - Ubicazione originaria	OR
------------------------------------	----

DT - CRONOLOGIA

DTZ - CRONOLOGIA GENERICA

DTZG - Secolo	sec. XX
----------------------	---------

DTS - CRONOLOGIA SPECIFICA

DTSI - Da	1915
------------------	------

DTSV - Validità	post
------------------------	------

DTSF - A	1920
-----------------	------

DTSL - Validità	ca.
------------------------	-----

DTM - Motivazione cronologia	analisi stilistica
-------------------------------------	--------------------

DTM - Motivazione cronologia	contesto
-------------------------------------	----------

AU - DEFINIZIONE CULTURALE

ATB - AMBITO CULTURALE

ATBD - Denominazione	ambito fiorentino
-----------------------------	-------------------

ATBM - Motivazione dell'attribuzione	analisi stilistica
---	--------------------

MT - DATI TECNICI

MTC - Materia e tecnica	marmo bianco/ scultura
--------------------------------	------------------------

MIS - MISURE

MISA - Altezza	75
-----------------------	----

MISL - Larghezza	70
-------------------------	----

MISP - Profondità	34
--------------------------	----

MIST - Validità	ca.
------------------------	-----

CO - CONSERVAZIONE

STC - STATO DI CONSERVAZIONE

STCC - Stato di conservazione	buono
--------------------------------------	-------

DA - DATI ANALITICI

DES - DESCRIZIONE

DESO - Indicazioni sull'oggetto	NR (recupero pregresso)
--	-------------------------

DESI - Codifica Iconclass	61 B (+52 1)
----------------------------------	--------------

DESS - Indicazioni sul soggetto	Ritratti: Pesci Luconi Clorinda. Abbigliamento: contemporaneo.
--	--

NSC - Notizie storico-critiche	Il busto, di fattura anonima ma ben caratterizzato, è ascrivibile all'ambito accademico fiorentino attorno al secondo decennio del Novecento (Pirovano C., Scultura italiana del Novecento, Banco Ambrosiano Veneto, Electa, Milano, 1991).
---------------------------------------	---

TU - CONDIZIONE GIURIDICA E VINCOLI

CDG - CONDIZIONE GIURIDICA**CDGG - Indicazione generica**

detenzione Ente pubblico territoriale

CDGS - Indicazione specifica

Comune di Firenze (pertinenza del Cimitero Monumentale delle Porte Sante)

DO - FONTI E DOCUMENTI DI RIFERIMENTO**FTA - DOCUMENTAZIONE FOTOGRAFICA****FTAX - Genere**

documentazione allegata

FTAP - Tipo

fotografia b/n

FTAN - Codice identificativo

SBAS FI 433803

AD - ACCESSO AI DATI**ADS - SPECIFICHE DI ACCESSO AI DATI****ADSP - Profilo di accesso**

1

ADSM - Motivazione

scheda contenente dati liberamente accessibili

CM - COMPILAZIONE**CMP - COMPILAZIONE****CMPD - Data**

1994

CMPN - Nome

Gardin A.

FUR - Funzionario responsabile

Damiani G.

AGG - AGGIORNAMENTO - REVISIONE**AGGD - Data**

2006

AGGN - Nome

ARTPAST/ Janni M.

AGGF - Funzionario responsabile

NR (recupero pregresso)