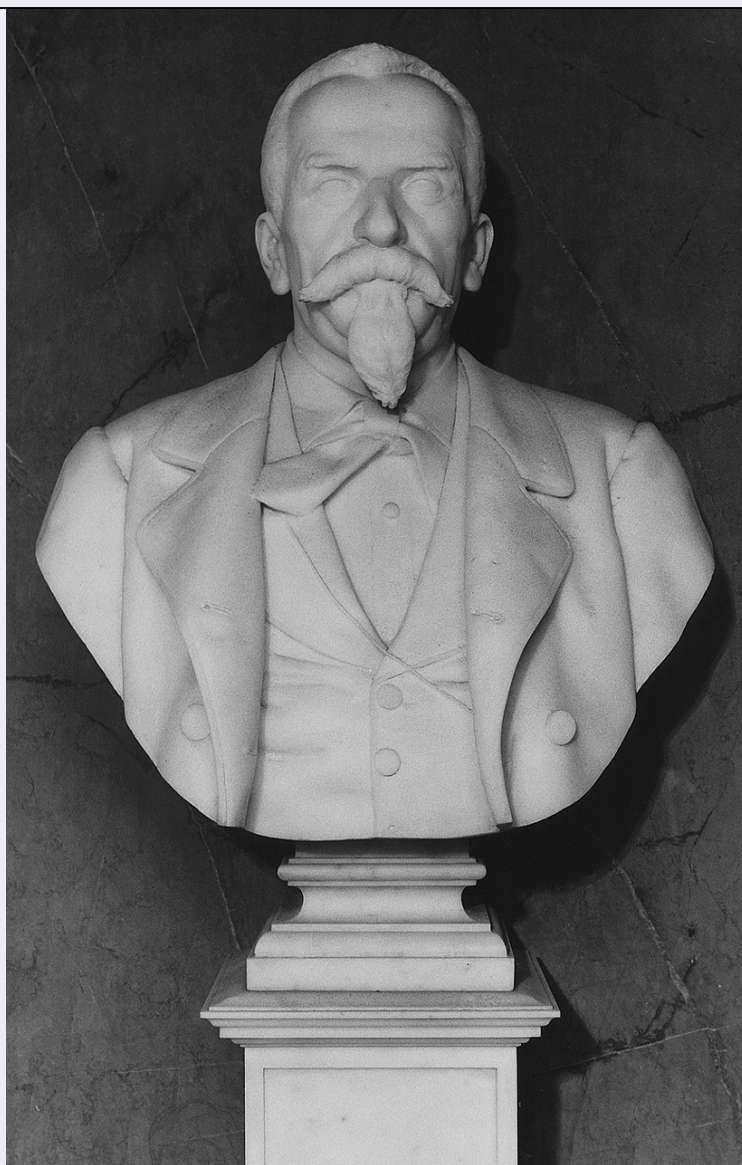


# SCHEDA



## CD - CODICI

**TSK - Tipo Scheda** OA

**LIR - Livello ricerca** C

### NCT - CODICE UNIVOCO

**NCTR - Codice regione** 09

**NCTN - Numero catalogo generale** 00303641

**ESC - Ente schedatore** S17

**ECP - Ente competente** S128

## RV - RELAZIONI

### RVE - STRUTTURA COMPLESSA

**RVEL - Livello** 1

**RVER - Codice bene radice** 0900303641

## OG - OGGETTO

### OGT - OGGETTO

**OGTD - Definizione** busto

OGTP - Posizione	sul piedistallo
SGT - SOGGETTO	
SGTI - Identificazione	ritratto d'uomo
LC - LOCALIZZAZIONE GEOGRAFICO-AMMINISTRATIVA	
PVC - LOCALIZZAZIONE GEOGRAFICO-AMMINISTRATIVA ATTUALE	
PVCS - Stato	ITALIA
PVCR - Regione	Toscana
PVCP - Provincia	FI
PVCC - Comune	Firenze
LDC - COLLOCAZIONE SPECIFICA	
LDCT - Tipologia	cimitero
LDCQ - Qualificazione	monumentale
LDCN - Denominazione attuale	Cimitero monumentale delle Porte Sante
LDCU - Indirizzo	via delle Porte Sante, 34
LDCS - Specifiche	Piandiscò, cappella Francia (n.21), interno, parete di fondo
UB - UBICAZIONE E DATI PATRIMONIALI	
UBO - Ubicazione originaria	OR
DT - CRONOLOGIA	
DTZ - CRONOLOGIA GENERICA	
DTZG - Secolo	sec. XIX
DTS - CRONOLOGIA SPECIFICA	
DTSI - Da	1881
DTSV - Validità	post
DTSF - A	1884
DTSL - Validità	ca.
DTM - Motivazione cronologia	iscrizione
DTM - Motivazione cronologia	analisi stilistica
AU - DEFINIZIONE CULTURALE	
AUT - AUTORE	
AUTM - Motivazione dell'attribuzione	firma
AUTN - Nome scelto	Zocchi Emilio
AUTA - Dati anagrafici	1835/ 1913
AUTH - Sigla per citazione	00001723
MT - DATI TECNICI	
MTC - Materia e tecnica	marmo bianco/ scultura
MIS - MISURE	
MISA - Altezza	60
MISL - Larghezza	50
MISP - Profondità	28
MIST - Validità	ca.
CO - CONSERVAZIONE	

**STC - STATO DI CONSERVAZIONE****STCC - Stato di conservazione**

NR (recupero pregresso)

**DA - DATI ANALITICI****DES - DESCRIZIONE****DESO - Indicazioni sull'oggetto**

NR (recupero pregresso)

**DESI - Codifica Iconclass**

61 B (+ 52)

**DESS - Indicazioni sul soggetto**

Ritratti: Francia Angiolo. Abbigliamento: contemporaneo.

**ISR - ISCRIZIONI****ISRC - Classe di appartenenza**

documentaria

**ISRS - Tecnica di scrittura**

a incisione

**ISRT - Tipo di caratteri**

lettere capitali

**ISRP - Posizione**

sul fianco sinistro

**ISRI - Trascrizione**

E. ZOCCHI

**NSC - Notizie storico-critiche**

Il busto è opera dello scultore fiorentino Emilio Zocchi. L'artista entra nel 1844 nello studio di Girolamo Torrini, passa poi sotto la guida di Aristodemo Costoli e conclude gli studi con Giovanni Dupré all'Accademia di Belle Arti di Firenze, dove poi insegnerà (Panzetta, 1990). L'artista infatti risulta ammesso alla classe "accademici residenti" dal 6 febbraio 1875 (Atti Collegio, 1887); nel 1873 è premiato a Vienna per l'opera "Giovane Bacco". Il busto di Angiolo Francia, databile attorno al 1882, è opera della maturità dell'artista.

**TU - CONDIZIONE GIURIDICA E VINCOLI****CDG - CONDIZIONE GIURIDICA****CDGG - Indicazione generica**

detenzione Ente pubblico territoriale

**CDGS - Indicazione specifica**

Comune di Firenze (pertinenza del Cimitero Monumentale delle Porte Sante)

**DO - FONTI E DOCUMENTI DI RIFERIMENTO****FTA - DOCUMENTAZIONE FOTOGRAFICA****FTAX - Genere**

documentazione allegata

**FTAP - Tipo**

fotografia b/n

**FTAN - Codice identificativo**

SBAS FI 435143

**FTA - DOCUMENTAZIONE FOTOGRAFICA****FTAX - Genere**

documentazione allegata

**FTAP - Tipo**

fotografia b/n

**FTAN - Codice identificativo**

SBAS FI 435144

**FTAT - Note**

particolarmente con la firma

**BIB - BIBLIOGRAFIA****BIBX - Genere**

bibliografia di confronto

**BIBA - Autore**

Atti collegio

**BIBD - Anno di edizione**

1899

**BIBN - V., pp., nn.**

p. III

<b>BIB - BIBLIOGRAFIA</b>	
<b>BIBX - Genere</b>	bibliografia di confronto
<b>BIBA - Autore</b>	Panzetta A.
<b>BIBD - Anno di edizione</b>	1990
<b>BIBH - Sigla per citazione</b>	00000828
<b>BIBN - V., pp., nn.</b>	p. 216
<b>BIB - BIBLIOGRAFIA</b>	
<b>BIBX - Genere</b>	bibliografia di confronto
<b>BIBA - Autore</b>	Pavani R.
<b>BIBD - Anno di edizione</b>	1992
<b>BIBN - V., pp., nn.</b>	p. 50
<b>AD - ACCESSO AI DATI</b>	
<b>ADS - SPECIFICHE DI ACCESSO AI DATI</b>	
<b>ADSP - Profilo di accesso</b>	1
<b>ADSM - Motivazione</b>	scheda contenente dati liberamente accessibili
<b>CM - COMPILAZIONE</b>	
<b>CMP - COMPILAZIONE</b>	
<b>CMPD - Data</b>	1994
<b>CM PN - Nome</b>	Gardin A.
<b>FUR - Funzionario responsabile</b>	Damiani G.
<b>AGG - AGGIORNAMENTO - REVISIONE</b>	
<b>AGGD - Data</b>	2006
<b>AGGN - Nome</b>	ARTPAST/ Janni M.
<b>AGGF - Funzionario responsabile</b>	NR (recupero pregresso)