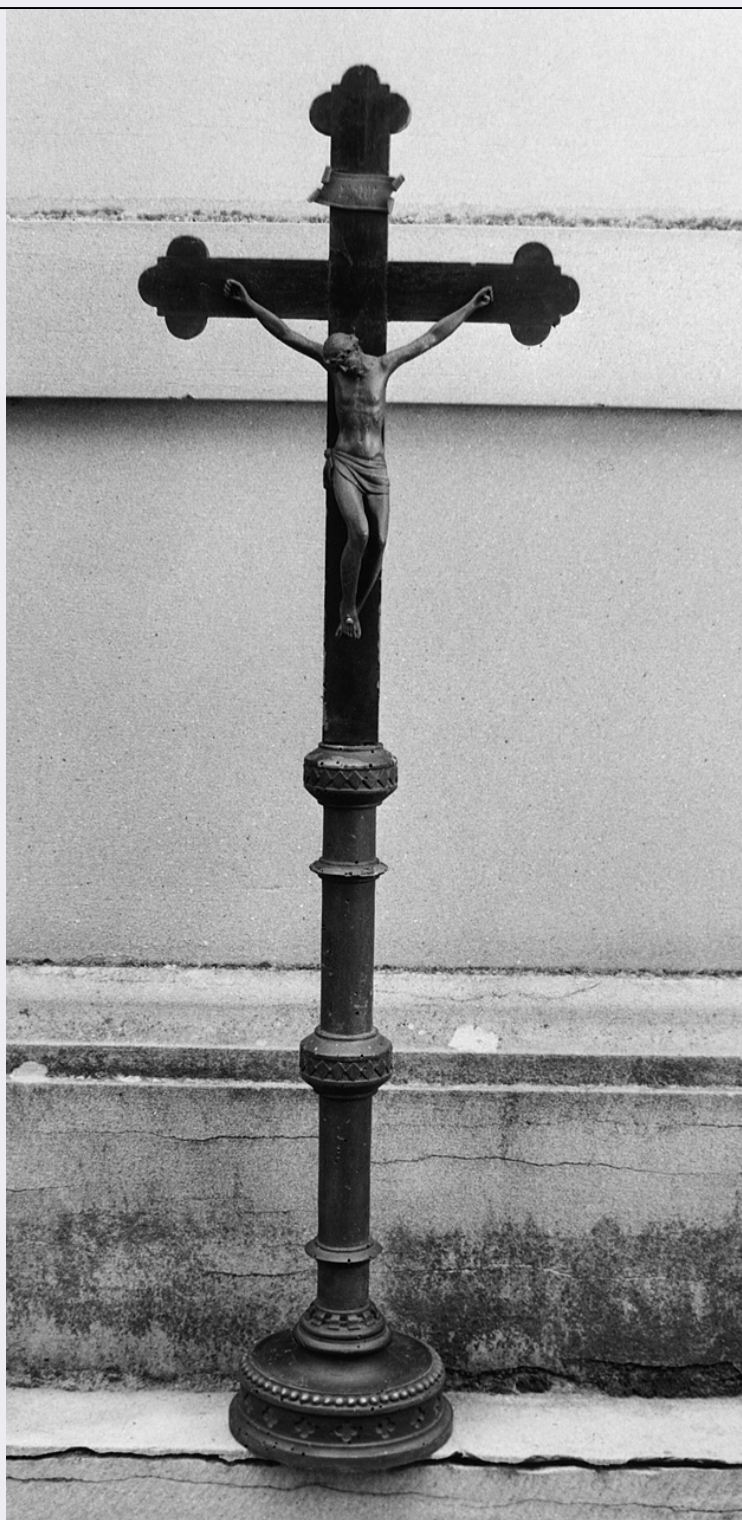


## SCHEDA



### CD - CODICI

TSK - Tipo Scheda	OA
LIR - Livello ricerca	C
NCT - CODICE UNIVOCO	
NCTR - Codice regione	09
NCTN - Numero catalogo generale	00303690
ESC - Ente schedatore	S17
ECP - Ente competente	S128

**RV - RELAZIONI****RVE - STRUTTURA COMPLESSA**

<b>RVEL - Livello</b>	1
<b>RVER - Codice bene radice</b>	0900303690

**OG - OGGETTO****OGT - OGGETTO**

<b>OGTD - Definizione</b>	scultura
<b>OGTP - Posizione</b>	nr

**SGT - SOGGETTO**

<b>SGTI - Identificazione</b>	Cristo crocifisso
-------------------------------	-------------------

**LC - LOCALIZZAZIONE GEOGRAFICO-AMMINISTRATIVA****PVC - LOCALIZZAZIONE GEOGRAFICO-AMMINISTRATIVA ATTUALE**

<b>PVCS - Stato</b>	ITALIA
<b>PVCR - Regione</b>	Toscana
<b>PVCP - Provincia</b>	FI
<b>PVCC - Comune</b>	Firenze

**LDC - COLLOCAZIONE SPECIFICA**

<b>LDCT - Tipologia</b>	cimitero
<b>LDCQ - Qualificazione</b>	monumentale
<b>LDCN - Denominazione attuale</b>	Cimitero monumentale delle Porte Sante
<b>LDCU - Indirizzo</b>	via delle Porte Sante, 34
<b>LDCS - Specifiche</b>	Vecchia Galleria, cappella Gattai (n. 24), sull'altare

**DT - CRONOLOGIA****DTZ - CRONOLOGIA GENERICA**

<b>DTZG - Secolo</b>	secc. XIX/ XX
<b>DTZS - Frazione di secolo</b>	fine/inizio

**DTS - CRONOLOGIA SPECIFICA**

<b>DTSI - Da</b>	1890
<b>DTSV - Validità</b>	ca.
<b>DTSF - A</b>	1910
<b>DTSL - Validità</b>	ca.
<b>DTM - Motivazione cronologia</b>	analisi stilistica

**AU - DEFINIZIONE CULTURALE****ATB - AMBITO CULTURALE**

<b>ATBD - Denominazione</b>	ambito toscano
<b>ATBM - Motivazione dell'attribuzione</b>	analisi stilistica

**MT - DATI TECNICI**

<b>MTC - Materia e tecnica</b>	ottone/ fusione/ brunitura
<b>MTC - Materia e tecnica</b>	legno/ scultura

**MIS - MISURE**

<b>MISA - Altezza</b>	18
-----------------------	----

MISL - Larghezza	10
MISP - Profondità	3
MIST - Validità	ca.
<b>CO - CONSERVAZIONE</b>	
<b>STC - STATO DI CONSERVAZIONE</b>	
STCC - Stato di conservazione	NR (recupero pregresso)
<b>DA - DATI ANALITICI</b>	
<b>DES - DESCRIZIONE</b>	
DESO - Indicazioni sull'oggetto	NR (recupero pregresso)
DESI - Codifica Iconclass	11 Q 65 1
DESS - Indicazioni sul soggetto	Personaggi: Cristo.
NSC - Notizie storico-critiche	Il Cristo nella tipologia "Patiens" è ascrivibile all'ambito della scultura toscana tra la fine dell'Ottocento e i primi del Novecento (Vigazzi, 1932).
<b>TU - CONDIZIONE GIURIDICA E VINCOLI</b>	
<b>CDG - CONDIZIONE GIURIDICA</b>	
CDGG - Indicazione generica	detenzione Ente pubblico territoriale
CDGS - Indicazione specifica	Comune di Firenze (pertinenza del Cimitero Monumentale delle Porte Sante)
<b>DO - FONTI E DOCUMENTI DI RIFERIMENTO</b>	
<b>FTA - DOCUMENTAZIONE FOTOGRAFICA</b>	
FTAX - Genere	documentazione allegata
FTAP - Tipo	fotografia b/n
FTAN - Codice identificativo	SBAS FI 434831
<b>BIB - BIBLIOGRAFIA</b>	
BIBX - Genere	bibliografia di confronto
BIBA - Autore	Vigazzi S.
BIBD - Anno di edizione	1932
BIBN - V., pp., nn.	pp. 41-52
<b>AD - ACCESSO AI DATI</b>	
<b>ADS - SPECIFICHE DI ACCESSO AI DATI</b>	
ADSP - Profilo di accesso	1
ADSM - Motivazione	scheda contenente dati liberamente accessibili
<b>CM - COMPILAZIONE</b>	
<b>CMP - COMPILAZIONE</b>	
CMPD - Data	1994
CM PN - Nome	Gardin A.
FUR - Funzionario responsabile	Damiani G.
<b>AGG - AGGIORNAMENTO - REVISIONE</b>	

<b>AGGD - Data</b>	2006
<b>AGGN - Nome</b>	ARTPAST/ Janni M.
<b>AGGF - Funzionario responsabile</b>	NR (recupero pregresso)