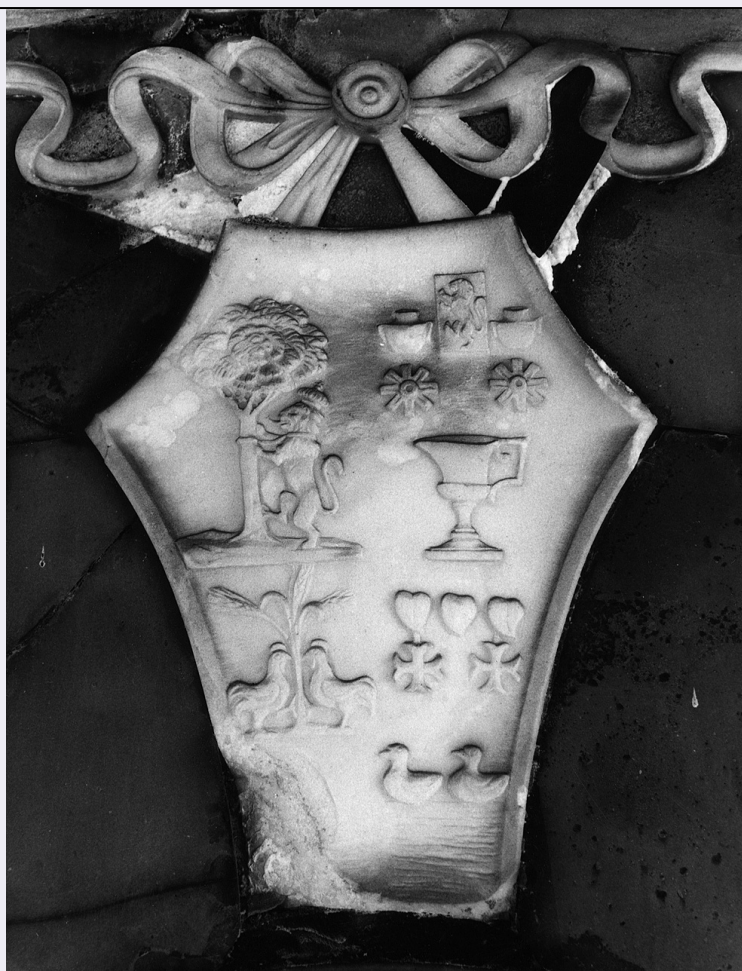


# SCHEDA



## CD - CODICI

TSK - Tipo Scheda OA

LIR - Livello ricerca C

### NCT - CODICE UNIVOCO

NCTR - Codice regione 09

NCTN - Numero catalogo generale 00304019

ESC - Ente schedatore S17

ECP - Ente competente S128

## OG - OGGETTO

### OGT - OGGETTO

OGTD - Definizione rilievo

### SGT - SOGGETTO

SGTI - Identificazione stemma gentilizio

SGTT - Titolo stemma gentilizio della famiglia De Solis

## LC - LOCALIZZAZIONE GEOGRAFICO-AMMINISTRATIVA

### PVC - LOCALIZZAZIONE GEOGRAFICO-AMMINISTRATIVA ATTUALE

PVCS - Stato ITALIA

PVCR - Regione Toscana

PVCP - Provincia FI

<b>PVCC - Comune</b>	Firenze
<b>LDC - COLLOCAZIONE SPECIFICA</b>	
<b>LDCT - Tipologia</b>	cimitero
<b>LDCQ - Qualificazione</b>	monumentale
<b>LDCN - Denominazione attuale</b>	Cimitero monumentale delle Porte Sante
<b>LDCU - Indirizzo</b>	via delle Porte Sante, 34
<b>LDCS - Specifiche</b>	P.le Galleria, davanti la chiesa, Cappella Schmuts, parete di fondo, al centro in alto

#### **UB - UBICAZIONE E DATI PATRIMONIALI**

<b>UBO - Ubicazione originaria</b>	OR
------------------------------------	----

#### **DT - CRONOLOGIA**

##### **DTZ - CRONOLOGIA GENERICA**

<b>DTZG - Secolo</b>	sec. XIX
----------------------	----------

##### **DTS - CRONOLOGIA SPECIFICA**

<b>DTSI - Da</b>	1863
------------------	------

<b>DTSV - Validità</b>	post
------------------------	------

<b>DTSF - A</b>	1881
-----------------	------

<b>DTSL - Validità</b>	ca.
------------------------	-----

<b>DTM - Motivazione cronologia</b>	iscrizione
-------------------------------------	------------

<b>DTM - Motivazione cronologia</b>	analisi stilistica
-------------------------------------	--------------------

#### **AU - DEFINIZIONE CULTURALE**

##### **ATB - AMBITO CULTURALE**

<b>ATBD - Denominazione</b>	manifattura fiorentina
-----------------------------	------------------------

<b>ATBM - Motivazione dell'attribuzione</b>	analisi stilistica
---	--------------------

##### **CMM - COMMITTENZA**

<b>CMMN - Nome</b>	Schmuts Costanza
--------------------	------------------

<b>CMMD - Data</b>	sec. XIX seconda metà
--------------------	-----------------------

<b>CMMC - Circostanza</b>	erezione della cappella
---------------------------	-------------------------

#### **MT - DATI TECNICI**

<b>MTC - Materia e tecnica</b>	marmo bianco/ scultura
--------------------------------	------------------------

##### **MIS - MISURE**

<b>MISA - Altezza</b>	39
-----------------------	----

<b>MISL - Larghezza</b>	57
-------------------------	----

<b>MISP - Profondità</b>	1
--------------------------	---

#### **CO - CONSERVAZIONE**

##### **STC - STATO DI CONSERVAZIONE**

<b>STCC - Stato di conservazione</b>	mediocre
--------------------------------------	----------

<b>STCS - Indicazioni specifiche</b>	marmo rotto nell'angolo inferiore sinistro dello stemma, sporco
--------------------------------------	---

#### **DA - DATI ANALITICI**

##### **DES - DESCRIZIONE**

<b>DESO - Indicazioni sull'oggetto</b>	Rilievo con stemma e nastro svolazzante.
<b>DESI - Codifica Iconclass</b>	46 A 12 2 (DE SOLIS) 1
<b>DESS - Indicazioni sul soggetto</b>	Araldica: stemma gentilizio (De Solis).
<b>STM - STEMMI, EMBLEMI, MARCHI</b>	
<b>STMC - Classe di appartenenza</b>	arme
<b>STMQ - Qualificazione</b>	gentilizia
<b>STMI - Identificazione</b>	De Solis
<b>STMP - Posizione</b>	centrale
<b>STMD - Descrizione</b>	stemma bucranio. Inquartato. nel primo al leone coronato reggente un albero. Nel secondo al calice accompagnato in capo da due medaglie e un leone. Nel terzo ai colombi affrontati con una spiga di grano al centro. Al quarto a due papere accompagnate in capo da tre cuori con due croci di Malta
<b>NSC - Notizie storico-critiche</b>	Stemma eseguito per la cappella fatta erigere da Costanza Schmutz (morta nel 1881) per i nonni e lo zio materno (morto nel 1863) appartenenti alla famiglia De Solis di origine spagnola (cfr. schede nn. 0900304016, 0900304017, 0900304018, 0900304020, 0900304021).
<b>TU - CONDIZIONE GIURIDICA E VINCOLI</b>	
<b>CDG - CONDIZIONE GIURIDICA</b>	
<b>CDGG - Indicazione generica</b>	detenzione Ente pubblico territoriale
<b>CDGS - Indicazione specifica</b>	Comune di Firenze (pertinenza del Cimitero Monumentale delle Porte Sante)
<b>DO - FONTI E DOCUMENTI DI RIFERIMENTO</b>	
<b>FTA - DOCUMENTAZIONE FOTOGRAFICA</b>	
<b>FTAX - Genere</b>	documentazione allegata
<b>FTAP - Tipo</b>	fotografia b/n
<b>FTAN - Codice identificativo</b>	SBAS FI 435735
<b>AD - ACCESSO AI DATI</b>	
<b>ADS - SPECIFICHE DI ACCESSO AI DATI</b>	
<b>ADSP - Profilo di accesso</b>	1
<b>ADSM - Motivazione</b>	scheda contenente dati liberamente accessibili
<b>CM - COMPILAZIONE</b>	
<b>CMP - COMPILAZIONE</b>	
<b>CMPD - Data</b>	1994
<b>CMPN - Nome</b>	Valentini A.
<b>FUR - Funzionario responsabile</b>	Damiani G.
<b>AGG - AGGIORNAMENTO - REVISIONE</b>	
<b>AGGD - Data</b>	2006
<b>AGGN - Nome</b>	ARTPAST/ Janni M.
<b>AGGF - Funzionario responsabile</b>	NR (recupero pregresso)

