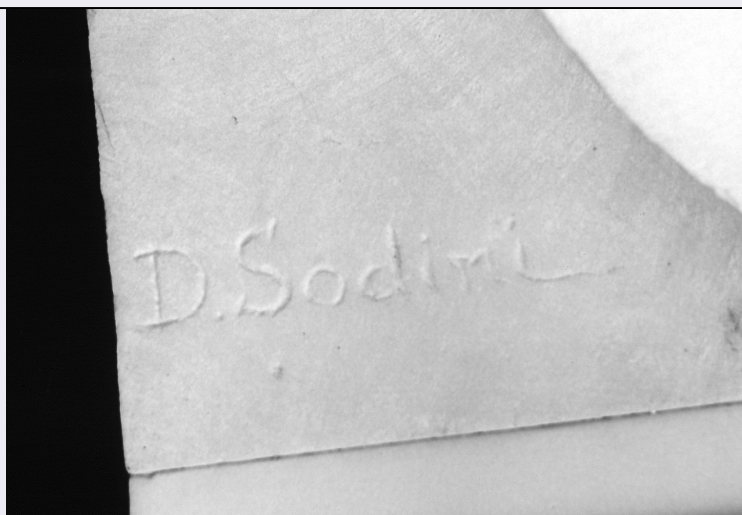


SCHEDA



CD - CODICI

TSK - Tipo Scheda OA

LIR - Livello ricerca C

NCT - CODICE UNIVOCO

NCTR - Codice regione 09

NCTN - Numero catalogo generale 00304062

ESC - Ente schedatore S17

ECP - Ente competente S128

RV - RELAZIONI

RVE - STRUTTURA COMPLESSA

RVEL - Livello 1

RVER - Codice bene radice 0900304062

OG - OGGETTO

OGT - OGGETTO

OGTD - Definizione busto

OGTN - Denominazione /dedicazione Cipriani Maria vedova Cateni

OGTP - Posizione sopra al cippo

SGT - SOGGETTO

SGTI - Identificazione ritratto di donna

LC - LOCALIZZAZIONE GEOGRAFICO-AMMINISTRATIVA

PVC - LOCALIZZAZIONE GEOGRAFICO-AMMINISTRATIVA ATTUALE

PVCS - Stato ITALIA

PVCR - Regione Toscana

PVCP - Provincia FI

PVCC - Comune Firenze

LDC - COLLOCAZIONE SPECIFICA

LDCT - Tipologia cimitero

LDCQ - Qualificazione monumentale

LDCN - Denominazione attuale	Cimitero monumentale delle Porte Sante
LDCU - Indirizzo	via delle Porte Sante, 34
LDCS - Specifiche	Piandiscò, Cappella Cipriani (n. 18), interno, angolo parete sinistra e parete di fondo

UB - UBICAZIONE E DATI PATRIMONIALI

UBO - Ubicazione originaria OR

DT - CRONOLOGIA

DTZ - CRONOLOGIA GENERICA

DTZG - Secolo sec. XX

DTS - CRONOLOGIA SPECIFICA

DTSI - Da 1929

DTSV - Validità post

DTSF - A 1930

DTSL - Validità ca.

DTM - Motivazione cronologia iscrizione

DTM - Motivazione cronologia analisi storica

DTM - Motivazione cronologia analisi stilistica

AU - DEFINIZIONE CULTURALE

AUT - AUTORE

AUTR - Riferimento all'intervento esecutore

AUTM - Motivazione dell'attribuzione firma

AUTN - Nome scelto Sodini Dante

AUTA - Dati anagrafici 1858/ 1934

AUTH - Sigla per citazione 00002147

CMM - COMMITTENZA

CMMN - Nome Cateni Pietro

CMMN - Nome Cateni Adelina

CMMD - Data 1929 post

CMMC - Circostanza morte della madre Cipriani Maria vedova Cateni

CMMF - Fonte iscrizione

MT - DATI TECNICI

MTC - Materia e tecnica marmo bianco/ scultura

MIS - MISURE

MISA - Altezza 58

MISL - Larghezza 50

MISP - Profondità 27

MIST - Validità ca.

CO - CONSERVAZIONE

STC - STATO DI CONSERVAZIONE

STCC - Stato di conservazione NR (recupero pregresso)

STCS - Indicazioni specifiche

tracce di umidità, sporco

DA - DATI ANALITICI

DES - DESCRIZIONE

DESO - Indicazioni sull'oggetto

NR (recupero pregresso)

DESI - Codifica Iconclass

61 B (+52)

DESS - Indicazioni sul soggetto

Ritratti: Cipriani Maria. Abbigliamento: contemporaneo.

ISR - ISCRIZIONI

ISRC - Classe di appartenenza

documentaria

ISRS - Tecnica di scrittura

a incisione

ISRT - Tipo di caratteri

corsivo

ISRP - Posizione

retro del busto, sulla destra

ISRI - Trascrizione

D(ANTE) SODINI

NSC - Notizie storico-critiche

Il monumento funebre di Maria Cipriani figlia dell'illustre medico Pietro Cipriani (scheda OA n. 0900304060) è l'ultimo scolpito nella cappella di famiglia realizzata intorno al 1878 per la morte di Costanza Frilli (scheda OA n. 0900304059). Collocato di fronte a quello del marito Luca Cateni, venne modellato su quello variando naturalmente il ritratto. Il busto, di semplice compostezza e di ottimo modellato è opera di Dante Sodini artista fiorentino di grande qualità che partendo dallo studio delle opere di Lorenzo Bartolini si orientò verso un felice studio del vero e del naturale come dimostrano le sue opere degli anni 1880-90 ("Testa di vecchio" esposta a Venezia, "La fede" premiata con una medaglia d'oro all'Esposizione Internazionale di Parigi del 1889). Interessato ad una rilettura in chiave romantica della scultura rinascimentale fu spesso richiesto dalla committenza anglosassone di cui fu amico e consulente come nel caso di John Temple Leader per il quale eseguì al Cimitero delle Porte Sante il monumento funebre (cfr. scheda OA n. 0900299986; Baldry F., John Temple Leader e il Castello di Vincigliata: un episodio di restauro e di collezionismo nella Firenze di secondo Ottocento, Tesi in museografia, Università degli Studi di Firenze, A. acc. 1992/93, pp. 47, 55-56). Autore di alcune statue sulla nuova facciata del Duomo (Conti A., 1887, pp. 21-23, 36, 38) viene lodato dalla critica contemporanea per il suo composto gusto classicheggiante che emerge soprattutto nei numerosi busti funerari ai quali riesce ad imprimere, oltre che la somiglianza, lo spirito del personaggio. Eseguito nella fase tarda della sua attività il busto di Maria Cipriani può essere avvicinato per stile a quello di Adriana Baroncelli (scheda OA n. 0900304127) scolpito nel 1933. Dante Sodini aveva lo studio in viale Don Minzoni al 27, dove una lapide lo ricorda ancora oggi.

TU - CONDIZIONE GIURIDICA E VINCOLI

CDG - CONDIZIONE GIURIDICA

CDGG - Indicazione generica

detenzione Ente pubblico territoriale

CDGS - Indicazione specifica

Comune di Firenze (pertinenza del Cimitero Monumentale delle Porte Sante)

DO - FONTI E DOCUMENTI DI RIFERIMENTO

FTA - DOCUMENTAZIONE FOTOGRAFICA

FTAX - Genere	documentazione allegata
FTAP - Tipo	fotografia b/n
FTAN - Codice identificativo	SBAS FI 435583
FTAT - Note	particolare: firma

BIB - BIBLIOGRAFIA

BIBX - Genere	bibliografia di confronto
BIBA - Autore	Conti A.
BIBD - Anno di edizione	1887
BIBN - V., pp., nn.	pp. 21-23, 36, 38

BIB - BIBLIOGRAFIA

BIBX - Genere	bibliografia di confronto
BIBA - Autore	De Gubernatis A.
BIBD - Anno di edizione	1892
BIBH - Sigla per citazione	00000177
BIBN - V., pp., nn.	pp. 482-484

BIB - BIBLIOGRAFIA

BIBX - Genere	bibliografia di confronto
BIBA - Autore	Firenze oggi
BIBD - Anno di edizione	1896
BIBN - V., pp., nn.	pp. 287-288

BIB - BIBLIOGRAFIA

BIBX - Genere	bibliografia di confronto
BIBA - Autore	Leader Scott (Lucy Barnes Baxter)
BIBD - Anno di edizione	1897

BIB - BIBLIOGRAFIA

BIBX - Genere	bibliografia di confronto
BIBA - Autore	Memoria commendatore
BIBD - Anno di edizione	1903

BIB - BIBLIOGRAFIA

BIBX - Genere	bibliografia di confronto
BIBA - Autore	Civiltà cotto
BIBD - Anno di edizione	1980
BIBH - Sigla per citazione	00000448

BIB - BIBLIOGRAFIA

BIBX - Genere	bibliografia di confronto
BIBA - Autore	Due granduchi
BIBD - Anno di edizione	1987
BIBN - V., pp., nn.	pp. 42, 256

BIB - BIBLIOGRAFIA

BIBX - Genere	bibliografia di confronto
BIBA - Autore	Panzetta A.

BIBD - Anno di edizione	1990
BIBH - Sigla per citazione	00000828
BIBN - V., pp., nn.	p. 200
BIB - BIBLIOGRAFIA	
BIBX - Genere	bibliografia di confronto
BIBA - Autore	Vicario V.
BIBD - Anno di edizione	1990
BIBH - Sigla per citazione	00000144
BIBN - V., pp., nn.	p. 585
AD - ACCESSO AI DATI	
ADS - SPECIFICHE DI ACCESSO AI DATI	
ADSP - Profilo di accesso	1
ADSM - Motivazione	scheda contenente dati liberamente accessibili
CM - COMPILAZIONE	
CMP - COMPILAZIONE	
CMPD - Data	1994
CMPN - Nome	Baldry F.
FUR - Funzionario responsabile	Damiani G.
AGG - AGGIORNAMENTO - REVISIONE	
AGGD - Data	2006
AGGN - Nome	ARTPAST/ Janni M.
AGGF - Funzionario responsabile	NR (recupero pregresso)