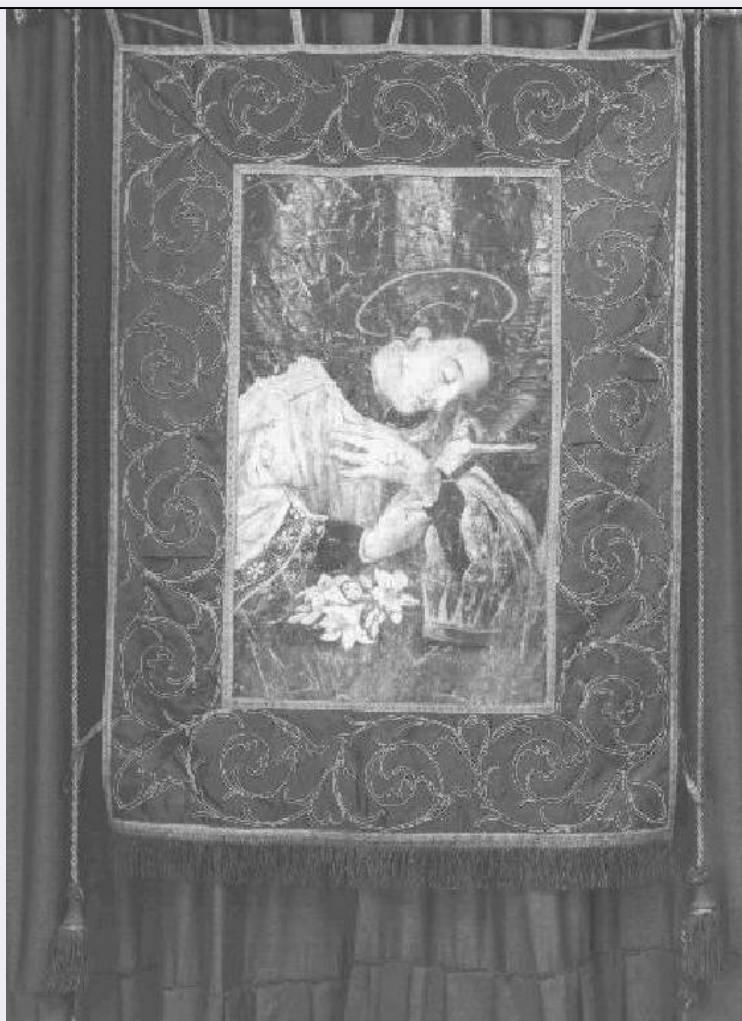


SCHEDA



CD - CODICI

TSK - Tipo Scheda OA

LIR - Livello ricerca C

NCT - CODICE UNIVOCO

NCTR - Codice regione 09

NCTN - Numero catalogo
generale 00304082

ESC - Ente schedatore S17

ECP - Ente competente S128

RV - RELAZIONI

RVE - STRUTTURA COMPLESSA

RVEL - Livello 1

RVER - Codice bene radice 0900304082

OG - OGGETTO

OGT - OGGETTO

OGTD - Definizione busto

OGTN - Denominazione
/dedicazione Giuria Icilio

OGTP - Posizione sul cippo

SGT - SOGGETTO

SGTI - Identificazione	ritratto d'uomo
-------------------------------	-----------------

LC - LOCALIZZAZIONE GEOGRAFICO-AMMINISTRATIVA

PVC - LOCALIZZAZIONE GEOGRAFICO-AMMINISTRATIVA ATTUALE

PVCS - Stato	ITALIA
---------------------	--------

PVCR - Regione	Toscana
-----------------------	---------

PVCP - Provincia	FI
-------------------------	----

PVCC - Comune	Firenze
----------------------	---------

LDC - COLLOCAZIONE SPECIFICA

LDCT - Tipologia	cimitero
-------------------------	----------

LDCQ - Qualificazione	monumentale
------------------------------	-------------

LDCN - Denominazione attuale	Cimitero monumentale delle Porte Sante
-------------------------------------	--

LDCU - Indirizzo	via delle Porte Sante, 34
-------------------------	---------------------------

LDCS - Specifiche	V.le Longinotti, Cappella Giuria, interno, parete destra
--------------------------	--

UB - UBICAZIONE E DATI PATRIMONIALI

UBO - Ubicazione originaria	SC
------------------------------------	----

DT - CRONOLOGIA

DTZ - CRONOLOGIA GENERICA

DTZG - Secolo	sec. XX
----------------------	---------

DTS - CRONOLOGIA SPECIFICA

DTSI - Da	1909
------------------	------

DTSF - A	1909
-----------------	------

DTM - Motivazione cronologia	data
-------------------------------------	------

AU - DEFINIZIONE CULTURALE

AUT - AUTORE

AUTR - Riferimento all'intervento	esecutore
--	-----------

AUTM - Motivazione dell'attribuzione	analisi stilistica
---	--------------------

AUTN - Nome scelto	Piccioli Narciso
---------------------------	------------------

AUTA - Dati anagrafici	notizie 1892-1911
-------------------------------	-------------------

AUTH - Sigla per citazione	00008424
-----------------------------------	----------

CMM - COMMITTENZA

CMMN - Nome	Ettore
--------------------	--------

CMMD - Data	1909
--------------------	------

CMMC - Circostanza	morte del cugino Giuria Icilio
---------------------------	--------------------------------

CMMF - Fonte	iscrizione
---------------------	------------

MT - DATI TECNICI

MTC - Materia e tecnica	bronzo/ fusione
--------------------------------	-----------------

MIS - MISURE

MISA - Altezza	63
-----------------------	----

MISL - Larghezza	54
-------------------------	----

MISP - Profondità	26
--------------------------	----

MIST - Validità	ca.
CO - CONSERVAZIONE	
STC - STATO DI CONSERVAZIONE	
STCC - Stato di conservazione	NR (recupero pregresso)
STCS - Indicazioni specifiche	sporco, macchie
DA - DATI ANALITICI	
DES - DESCRIZIONE	
DESO - Indicazioni sull'oggetto	NR (recupero pregresso)
DESI - Codifica Iconclass	61 B (+52)
DESS - Indicazioni sul soggetto	Ritratti: Giuria Icilio. Abbigliamento: militare.
ISR - ISCRIZIONI	
ISRC - Classe di appartenenza	documentaria
ISRS - Tecnica di scrittura	a incisione
ISRT - Tipo di caratteri	corsivo
ISRP - Posizione	sulla spalla sinistra
ISRI - Trascrizione	N(ARCISO) PICCIOLI 1909
NSC - Notizie storico-critiche	<p>Il monumento funebre di Icilio Giuria (1846-1911), figlio di Pietro e Argia Giuria, venne realizzato dopo la morte del generale utilizzando il busto scolpito nel 1909 da Narciso Piccioli. Mentre il cippo non presenta caratteristiche rilevanti, il busto ritrae con grande verosimiglianza la veste ufficiale e l'impegno militare di Icilio Giuria, per anni al servizio della Corona d'Italia. Con effetto quasi scenografico venne appoggiato sulle spalle del generale un drappo a guisa di mantello. Lo scultore fiorentino non è citato nei repertori sulla scultura (Vicario V., Gli scultori italiani dal Neoclassicismo al Liberty, Lodigraf, Lodi, 1990) ma è presente con le sue opere a molte rassegne artistiche fiorentine (cfr. "Il tramonto" e due busti, Catalogo opere ammesse, 1907, pp. 21, 23, 24; "Il mercato", Associazione artisti italiani, 1908, n. 356). Al Cimitero delle Porte Sante firma diversi busti e rilievi in marmo (Ersilia Romanelli) e in bronzo (Zulfanelli Emilio). Nella cappella Giuria l'artista, citato dal Borzelli fra i giovani talenti (Borzelli A., 1912, p. 149), firma anche il busto della madre di Icilio (scheda OA n. 0900304080).</p>
TU - CONDIZIONE GIURIDICA E VINCOLI	
CDG - CONDIZIONE GIURIDICA	
CDGG - Indicazione generica	detenzione Ente pubblico territoriale
CDGS - Indicazione specifica	Comune di Firenze (pertinenza del Cimitero Monumentale delle Porte Sante)
DO - FONTI E DOCUMENTI DI RIFERIMENTO	
FTA - DOCUMENTAZIONE FOTOGRAFICA	
FTAX - Genere	documentazione allegata
FTAP - Tipo	fotografia b/n

FTAN - Codice identificativo	SBAS FI 435789
BIB - BIBLIOGRAFIA	
BIBX - Genere	bibliografia di confronto
BIBA - Autore	Catalogo opere
BIBD - Anno di edizione	1907
BIBN - V., pp., nn.	pp. 21, 23, 24
BIB - BIBLIOGRAFIA	
BIBX - Genere	bibliografia di confronto
BIBA - Autore	Catalogo opere
BIBD - Anno di edizione	1908
BIBN - V., pp., nn.	p. 47
BIB - BIBLIOGRAFIA	
BIBX - Genere	bibliografia di confronto
BIBA - Autore	Associazione artisti
BIBD - Anno di edizione	1908
BIBN - V., pp., nn.	n. 356
BIB - BIBLIOGRAFIA	
BIBX - Genere	bibliografia di confronto
BIBA - Autore	Borzelli A.
BIBD - Anno di edizione	1912
BIBN - V., pp., nn.	p. 149
AD - ACCESSO AI DATI	
ADS - SPECIFICHE DI ACCESSO AI DATI	
ADSP - Profilo di accesso	1
ADSM - Motivazione	scheda contenente dati liberamente accessibili
CM - COMPILAZIONE	
CMP - COMPILAZIONE	
CMPD - Data	1994
CMPN - Nome	Baldry F.
FUR - Funzionario responsabile	Damiani G.
AGG - AGGIORNAMENTO - REVISIONE	
AGGD - Data	2006
AGGN - Nome	ARTPAST/ Janni M.
AGGF - Funzionario responsabile	NR (recupero pregresso)