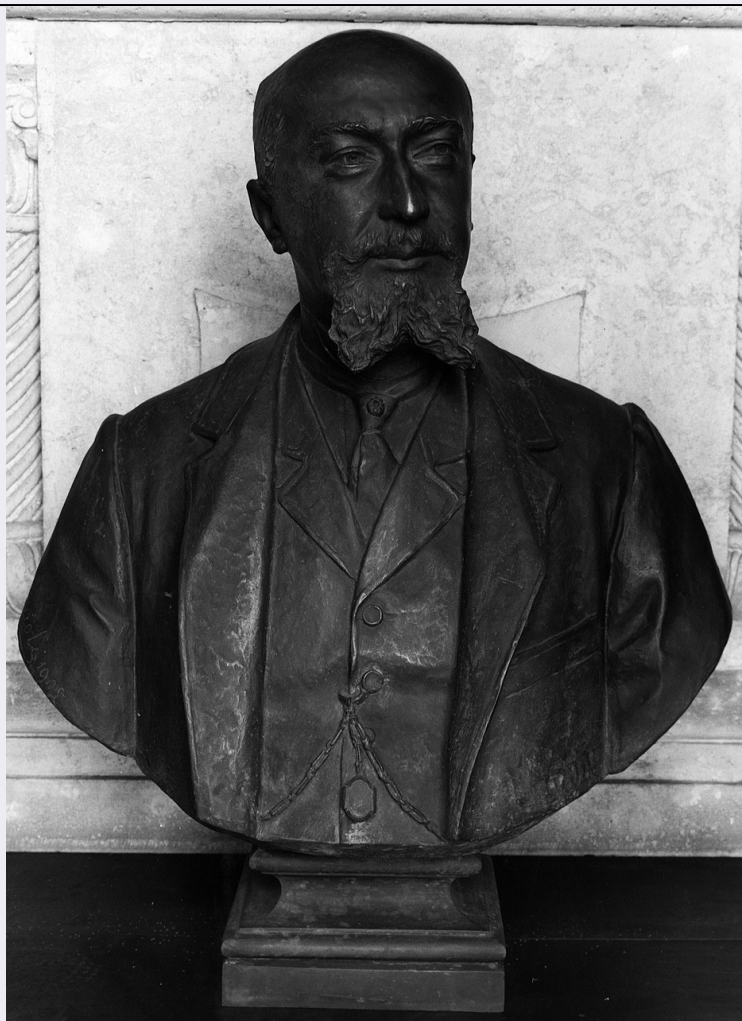


# SCHEDA



## CD - CODICI

TSK - Tipo Scheda OA

LIR - Livello ricerca C

### NCT - CODICE UNIVOCO

NCTR - Codice regione 09

NCTN - Numero catalogo generale 00304155

ESC - Ente schedatore S17

ECP - Ente competente S128

## OG - OGGETTO

### OGT - OGGETTO

OGTD - Definizione busto

OGTN - Denominazione /dedicazione Zulfanelli Emilio

### SGT - SOGGETTO

SGTI - Identificazione ritratto d'uomo

## LC - LOCALIZZAZIONE GEOGRAFICO-AMMINISTRATIVA

### PVC - LOCALIZZAZIONE GEOGRAFICO-AMMINISTRATIVA ATTUALE

PVCS - Stato ITALIA

PVCR - Regione Toscana

<b>PVCP - Provincia</b>	FI
<b>PVCC - Comune</b>	Firenze
<b>LDC - COLLOCAZIONE SPECIFICA</b>	
<b>LDCT - Tipologia</b>	cimitero
<b>LDCQ - Qualificazione</b>	monumentale
<b>LDCN - Denominazione attuale</b>	Cimitero monumentale delle Porte Sante
<b>LDCU - Indirizzo</b>	via delle Porte Sante, 34
<b>LDCS - Specifiche</b>	cappella Zulfanelli, interno, per terra davanti all'altare
<b>UB - UBICAZIONE E DATI PATRIMONIALI</b>	
<b>UBO - Ubicazione originaria</b>	OR
<b>DT - CRONOLOGIA</b>	
<b>DTZ - CRONOLOGIA GENERICA</b>	
<b>DTZG - Secolo</b>	sec. XX
<b>DTS - CRONOLOGIA SPECIFICA</b>	
<b>DTSI - Da</b>	1905
<b>DTSF - A</b>	1905
<b>DTM - Motivazione cronologia</b>	data
<b>AU - DEFINIZIONE CULTURALE</b>	
<b>AUT - AUTORE</b>	
<b>AUTR - Riferimento all'intervento</b>	esecutore
<b>AUTM - Motivazione dell'attribuzione</b>	firma
<b>AUTN - Nome scelto</b>	Piccioli Narciso
<b>AUTA - Dati anagrafici</b>	notizie 1892-1911
<b>AUTH - Sigla per citazione</b>	00008424
<b>MT - DATI TECNICI</b>	
<b>MTC - Materia e tecnica</b>	bronzo/ fusione
<b>MIS - MISURE</b>	
<b>MISA - Altezza</b>	62
<b>MISL - Larghezza</b>	60
<b>MISP - Profondità</b>	30
<b>MIST - Validità</b>	ca.
<b>CO - CONSERVAZIONE</b>	
<b>STC - STATO DI CONSERVAZIONE</b>	
<b>STCC - Stato di conservazione</b>	buono
<b>DA - DATI ANALITICI</b>	
<b>DES - DESCRIZIONE</b>	
<b>DESO - Indicazioni sull'oggetto</b>	NR (recupero pregresso)
<b>DESI - Codifica Iconclass</b>	61 B (+ 52 2)
<b>DESS - Indicazioni sul</b>	

<b>soggetto</b>	Ritratti: Zulfanelli Emilio.
<b>ISR - ISCRIZIONI</b>	
<b>ISRC - Classe di appartenenza</b>	documentaria
<b>ISRS - Tecnica di scrittura</b>	a incisione
<b>ISRT - Tipo di caratteri</b>	corsivo
<b>ISRP - Posizione</b>	sulla spalla destra
<b>ISRI - Trascrizione</b>	N(ARCISO) PICCIOLI 1905
<b>NSC - Notizie storico-critiche</b>	La prima sepoltura documentata nella cappella è quella di Armando Zulfanelli, morto nel 1881 (Registro delle Sepolture, 1854-1905), di cui rimane solo la lapide. Il busto ritrae invece Emilio Zulfanelli, morto nel 1905; venne realizzato dal bronzista Narciso Piccioli autore di altri busti nel cimitero delle Porte Sante (cappella Giuria, Tortoli; schede OA/0900304082, OA/0900304080, OA/0900304084) e di alcuni gruppi di genere ("Dal Mercato", cfr. Associazione degli artisti italiani, 1909, n.356). Si tratta di opere tutte realizzate tra il 1901 ed il 1909, caratterizzate da un forte realismo e da una spiccata indagine psicologica. Di questo busto venne realizzato anche il gesso, conservato nella stessa cappella Zulfanelli, su una mensola della parete sinistra (scheda OA/0900304156).
<b>TU - CONDIZIONE GIURIDICA E VINCOLI</b>	
<b>CDG - CONDIZIONE GIURIDICA</b>	
<b>CDGG - Indicazione generica</b>	detenzione Ente pubblico territoriale
<b>CDGS - Indicazione specifica</b>	Comune di Firenze (pertinenza del Cimitero Monumentale delle Porte Sante)
<b>DO - FONTI E DOCUMENTI DI RIFERIMENTO</b>	
<b>FTA - DOCUMENTAZIONE FOTOGRAFICA</b>	
<b>FTAX - Genere</b>	documentazione allegata
<b>FTAP - Tipo</b>	fotografia b/n
<b>FTAN - Codice identificativo</b>	SBAS FI 435594
<b>FTA - DOCUMENTAZIONE FOTOGRAFICA</b>	
<b>FTAX - Genere</b>	documentazione allegata
<b>FTAP - Tipo</b>	fotografia b/n
<b>FTAN - Codice identificativo</b>	SBAS FI 435599
<b>FTAT - Note</b>	particolare con la firma
<b>BIB - BIBLIOGRAFIA</b>	
<b>BIBX - Genere</b>	bibliografia di confronto
<b>BIBA - Autore</b>	Catalogo opere
<b>BIBD - Anno di edizione</b>	1907
<b>BIBN - V., pp., nn.</b>	pp. 21-24, nn. 104, 135, 154
<b>BIB - BIBLIOGRAFIA</b>	
<b>BIBX - Genere</b>	bibliografia di confronto
<b>BIBA - Autore</b>	Catalogo opere
<b>BIBD - Anno di edizione</b>	1908
<b>BIBN - V., pp., nn.</b>	p. 47, n. 173

**BIB - BIBLIOGRAFIA****BIBX - Genere** bibliografia di confronto**BIBA - Autore** Associazione artisti**BIBD - Anno di edizione** 1909**BIBN - V., pp., nn.** n. 356**BIB - BIBLIOGRAFIA****BIBX - Genere** bibliografia di confronto**BIBA - Autore** Borzelli A.**BIBD - Anno di edizione** 1912**BIBN - V., pp., nn.** p. 149**AD - ACCESSO AI DATI****ADS - SPECIFICHE DI ACCESSO AI DATI****ADSP - Profilo di accesso** 1**ADSM - Motivazione** scheda contenente dati liberamente accessibili**CM - COMPILAZIONE****CMP - COMPILAZIONE****CMPD - Data** 1994**CMPN - Nome** Baldry F.**FUR - Funzionario  
responsabile** Damiani G.**AGG - AGGIORNAMENTO - REVISIONE****AGGD - Data** 2006**AGGN - Nome** ARTPAST/ Janni M.**AGGF - Funzionario  
responsabile** NR (recupero pregresso)