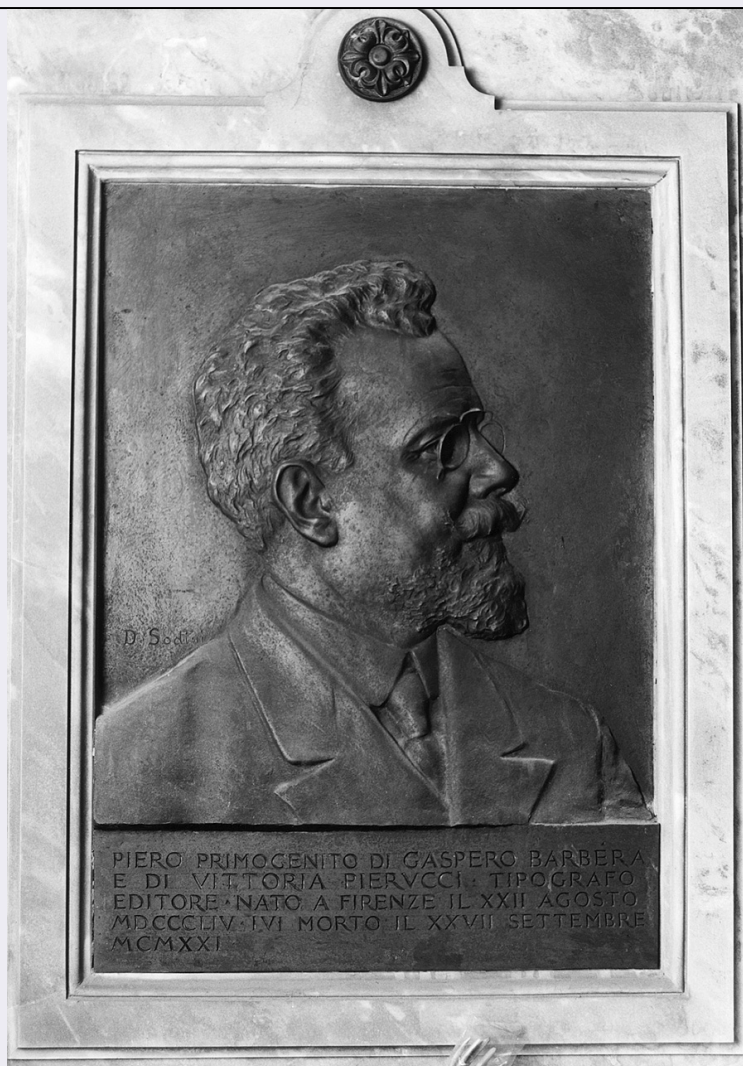


SCHEDA



PIERO PRIMOGENITO DI GASPERO BARBERA
E DI VITTORIA PIERVCCI - TIPOGRAFO
EDITORE - NATO A FIRENZE IL XXII AGOSTO
MDCCCLIV - VI MORTO IL XXVII SETTEMBRE
MCMXXI

CD - CODICI

TSK - Tipo Scheda OA

LIR - Livello ricerca C

NCT - CODICE UNIVOCO

NCTR - Codice regione 09

NCTN - Numero catalogo
generale 00306482

ESC - Ente schedatore S17

ECP - Ente competente S128

RV - RELAZIONI

RVE - STRUTTURA COMPLESSA

RVEL - Livello 1

RVER - Codice bene radice 0900306482

OG - OGGETTO

OGT - OGGETTO

OGTD - Definizione rilievo

OGTP - Posizione sulla lastra

SGT - SOGGETTO

SGTI - Identificazione	ritratto d'uomo
LC - LOCALIZZAZIONE GEOGRAFICO-AMMINISTRATIVA	
PVC - LOCALIZZAZIONE GEOGRAFICO-AMMINISTRATIVA ATTUALE	
PVCS - Stato	ITALIA
PVCR - Regione	Toscana
PVCP - Provincia	FI
PVCC - Comune	Firenze
LDC - COLLOCAZIONE SPECIFICA	
LDCT - Tipologia	cimitero
LDCQ - Qualificazione	monumentale
LDCN - Denominazione attuale	Cimitero monumentale delle Porte Sante
LDCU - Indirizzo	via delle Porte Sante, 34
LDCS - Specifiche	bastione sud-ovest, Cappella Barbera
DT - CRONOLOGIA	
DTZ - CRONOLOGIA GENERICA	
DTZG - Secolo	sec. XX
DTS - CRONOLOGIA SPECIFICA	
DTSI - Da	1921
DTSV - Validità	ca.
DTSF - A	1924
DTSL - Validità	ca.
DTM - Motivazione cronologia	bibliografia
DTM - Motivazione cronologia	contesto
AU - DEFINIZIONE CULTURALE	
AUT - AUTORE	
AUTR - Riferimento all'intervento	ideatore
AUTM - Motivazione dell'attribuzione	firma
AUTN - Nome scelto	Sodini Dante
AUTA - Dati anagrafici	1858/ 1934
AUTH - Sigla per citazione	00002147
MT - DATI TECNICI	
MTC - Materia e tecnica	bronzo/ fusione
MIS - MISURE	
MISR - Mancanza	MNR
CO - CONSERVAZIONE	
STC - STATO DI CONSERVAZIONE	
STCC - Stato di conservazione	NR (recupero pregresso)
DA - DATI ANALITICI	
DES - DESCRIZIONE	

DESO - Indicazioni sull'oggetto	NR (recupero pregresso)
DESI - Codifica Iconclass	42 E 18
DESS - Indicazioni sul soggetto	Ritratti: Barbera Pietro. Abbigliamento: contemporaneo. Oggetti: occhiali.
ISR - ISCRIZIONI	
ISRC - Classe di appartenenza	sepolcrale
ISRS - Tecnica di scrittura	a incisione
ISRT - Tipo di caratteri	lettere capitali
ISRP - Posizione	parte inferiore
ISRI - Trascrizione	PIERO PRIMOGENITO DI GASPERO BARBERA / E DI VITTORIA PIERUCCI TIPOGRAFO / EDITORE NATO A FIRENZE IL XXII AGOSTO / MDCCCLIV IVI MORTO IL XXVII SETTEMBRE / MCMXXI
ISR - ISCRIZIONI	
ISRC - Classe di appartenenza	documentaria
ISRS - Tecnica di scrittura	a incisione
ISRT - Tipo di caratteri	corsivo
ISRP - Posizione	lato sinistro
ISRA - Autore	D(ANTE) SODINI
ISRI - Trascrizione	NR (recupero pregresso)
NSC - Notizie storico-critiche	L'oggetto riporta l'effigie di Piero Barbera, primogenito di Gaspero, il quale come riporta l'iscrizione fu anch'esso tipografo ed editore.
TU - CONDIZIONE GIURIDICA E VINCOLI	
CDG - CONDIZIONE GIURIDICA	
CDGG - Indicazione generica	detenzione Ente pubblico territoriale
CDGS - Indicazione specifica	Comune di Firenze (pertinenza del Cimitero Monumentale delle Porte Sante)
DO - FONTI E DOCUMENTI DI RIFERIMENTO	
FTA - DOCUMENTAZIONE FOTOGRAFICA	
FTAX - Genere	documentazione allegata
FTAP - Tipo	fotografia b/n
FTAN - Codice identificativo	SBAS FI 436444
FTA - DOCUMENTAZIONE FOTOGRAFICA	
FTAX - Genere	documentazione allegata
FTAP - Tipo	fotografia b/n
FTAN - Codice identificativo	SBAS FI 436443
FTAT - Note	particolare con la firma
BIB - BIBLIOGRAFIA	
BIBX - Genere	bibliografia di confronto
BIBA - Autore	Panzetta A.
BIBD - Anno di edizione	1990

BIBH - Sigla per citazione	00000828
BIBN - V., pp., nn.	p. 200
AD - ACCESSO AI DATI	
ADS - SPECIFICHE DI ACCESSO AI DATI	
ADSP - Profilo di accesso	1
ADSM - Motivazione	scheda contenente dati liberamente accessibili
CM - COMPILAZIONE	
CMP - COMPILAZIONE	
CMPD - Data	1994
CMPN - Nome	Rossi L.
FUR - Funzionario responsabile	Damiani G.
AGG - AGGIORNAMENTO - REVISIONE	
AGGD - Data	2006
AGGN - Nome	ARTPAST/ Janni M.
AGGF - Funzionario responsabile	NR (recupero pregresso)