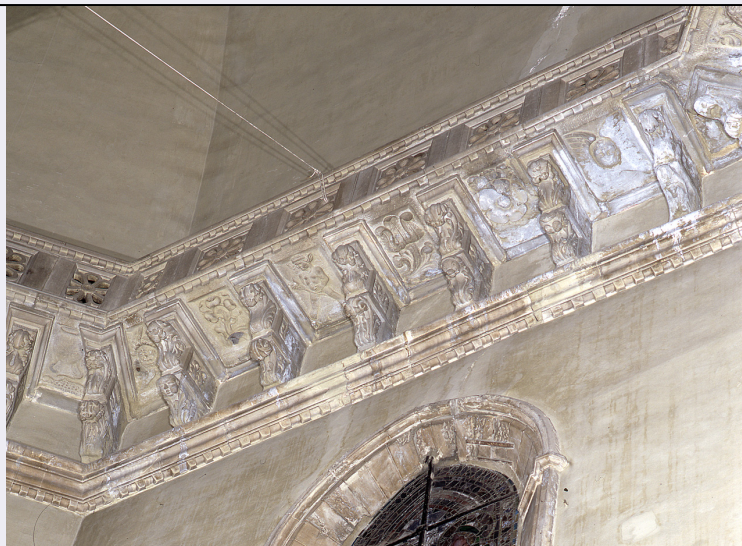


SCHEDA



CD - CODICI

TSK - Tipo Scheda	OA
LIR - Livello ricerca	C
NCT - CODICE UNIVOCO	
NCTR - Codice regione	09
NCTN - Numero catalogo generale	00281472
ESC - Ente schedatore	L. 41/1986
ECP - Ente competente	S128

RV - RELAZIONI

RVE - STRUTTURA COMPLESSA

RVEL - Livello	16
RVER - Codice bene radice	0900281472

OG - OGGETTO

OGT - OGGETTO

OGTD - Definizione	cornicione
OGTP - Posizione	tribuna nord di cupola,lato sopra 5° capp. da sin.

SGT - SOGGETTO

SGTI - Identificazione	motivi decorativi vegetali con putti alati
------------------------	--

LC - LOCALIZZAZIONE GEOGRAFICO-AMMINISTRATIVA

PVC - LOCALIZZAZIONE GEOGRAFICO-AMMINISTRATIVA ATTUALE

PVCS - Stato	ITALIA
PVCR - Regione	Toscana
PVCP - Provincia	FI
PVCC - Comune	Firenze

LDC - COLLOCAZIONE SPECIFICA

UB - UBICAZIONE E DATI PATRIMONIALI

UBO - Ubicazione originaria	OR
-----------------------------	----

DT - CRONOLOGIA**DTZ - CRONOLOGIA GENERICA**

DTZG - Secolo	secc. XIV/ XV
----------------------	---------------

DTS - CRONOLOGIA SPECIFICA

DTSI - Da	1390
------------------	------

DTSV - Validità	post
------------------------	------

DTSF - A	1408
-----------------	------

DTSL - Validità	ante
------------------------	------

DTM - Motivazione cronologia	bibliografia
-------------------------------------	--------------

AU - DEFINIZIONE CULTURALE**AUT - AUTORE**

AUTS - Riferimento all'autore	attribuito
--------------------------------------	------------

AUTM - Motivazione dell'attribuzione	bibliografia
---	--------------

AUTN - Nome scelto	Guidi Jacopo di Piero
---------------------------	-----------------------

AUTA - Dati anagrafici	notizie 1376-1412
-------------------------------	-------------------

AUTH - Sigla per citazione	00000517
-----------------------------------	----------

ATB - AMBITO CULTURALE

ATBD - Denominazione	bottega toscana
-----------------------------	-----------------

ATBM - Motivazione dell'attribuzione	bibliografia
---	--------------

CMM - COMMITTENZA

CMMN - Nome	Opera di Santa Maria del Fiore
--------------------	--------------------------------

CMMC - Circostanza	costruzione della nuova cattedrale
---------------------------	------------------------------------

MT - DATI TECNICI

MTC - Materia e tecnica	pietra/ scultura/ pittura
--------------------------------	---------------------------

MIS - MISURE

MISR - Mancanza	MNR
------------------------	-----

CO - CONSERVAZIONE**STC - STATO DI CONSERVAZIONE**

STCC - Stato di conservazione	buono
--------------------------------------	-------

DA - DATI ANALITICI**DES - DESCRIZIONE**

DESO - Indicazioni sull'oggetto	Decorazioni: dentelli, modanature, fiori, foglie d'acanto, rosette, testa di leone, teste di putti.
--	---

DESI - Codifica Iconclass	11 G 1911 : 92 D 1916
----------------------------------	-----------------------

DESS - Indicazioni sul soggetto	Figure: putto; cherubini. Armi: spada.
--	--

NSC - Notizie storico-critiche	In questa zona della balaustra, la Lisner mette in relazione il puttino con la spada in mano con i rilievi nel riquadro in basso della Porta della Mandorla e con i puttini sul fonte battesimale del Duomo di Orvieto dove, in entrambi i casi, ha lavorato Jacopo di Piero Guidi, attribuendo perciò allo stesso questo rilievo della balaustra.
---------------------------------------	--

TU - CONDIZIONE GIURIDICA E VINCOLI**CDG - CONDIZIONE GIURIDICA**

CDGG - Indicazione generica	proprietà privata
------------------------------------	-------------------

DO - FONTI E DOCUMENTI DI RIFERIMENTO**FTA - DOCUMENTAZIONE FOTOGRAFICA**

FTAX - Genere	documentazione allegata
FTAP - Tipo	diapositiva colore
FTAN - Codice identificativo	ex. art. 15 n. 27900

FTA - DOCUMENTAZIONE FOTOGRAFICA

FTAX - Genere	documentazione allegata
FTAP - Tipo	diapositiva colore

FTA - DOCUMENTAZIONE FOTOGRAFICA

FTAX - Genere	documentazione allegata
FTAP - Tipo	diapositiva colore

BIB - BIBLIOGRAFIA

BIBX - Genere	bibliografia specifica
BIBA - Autore	Lisner M.
BIBD - Anno di edizione	1977
BIBN - V., pp., nn.	pp. 111-182

AD - ACCESSO AI DATI**ADS - SPECIFICHE DI ACCESSO AI DATI**

ADSP - Profilo di accesso	3
ADSM - Motivazione	scheda di bene non adeguatamente sorvegliabile

CM - COMPILAZIONE**CMP - COMPILAZIONE**

CMPD - Data	1989
CMPN - Nome	Pellegrini L.

FUR - Funzionario responsabile	Meloni S.
---------------------------------------	-----------

RVM - TRASCRIZIONE PER INFORMATIZZAZIONE

RVMD - Data	2006
RVMN - Nome	ARTPAST/ Favilli F.

AGG - AGGIORNAMENTO - REVISIONE

AGGD - Data	2006
AGGN - Nome	ARTPAST/ Favilli F.
AGGF - Funzionario responsabile	NR (recupero pregresso)