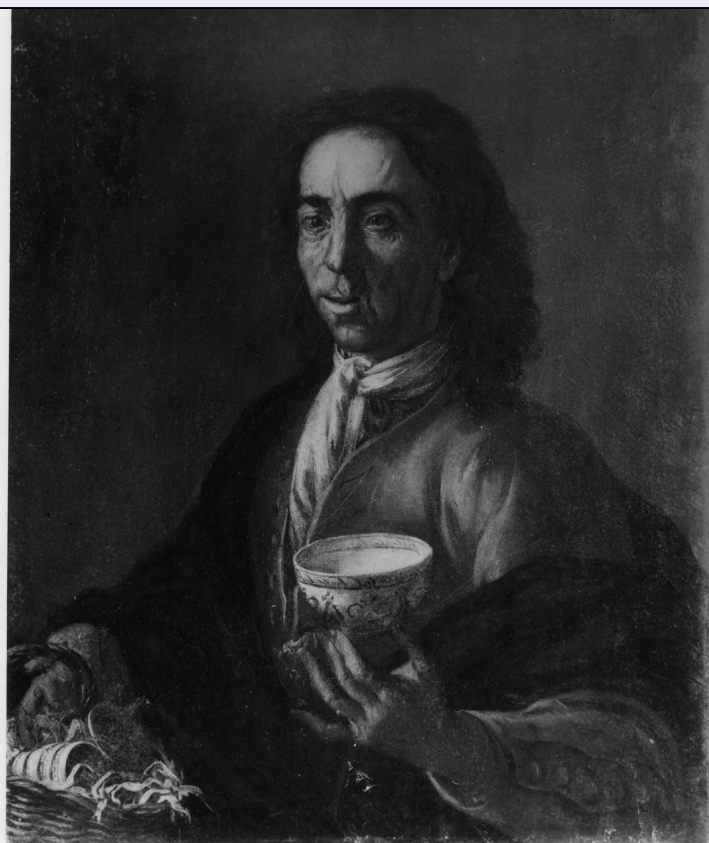


# SCHEDA



## CD - CODICI

TSK - Tipo Scheda OA

LIR - Livello ricerca C

### NCT - CODICE UNIVOCO

NCTR - Codice regione 09

NCTN - Numero catalogo generale 00196001

ESC - Ente schedatore S17

ECP - Ente competente S128

## RV - RELAZIONI

ROZ - Altre relazioni 0900196001

## OG - OGGETTO

### OGT - OGGETTO

OGTD - Definizione dipinto

### SGT - SOGGETTO

SGTI - Identificazione ritratto d'uomo

SGTT - Titolo Venditore di porcellane

## LC - LOCALIZZAZIONE GEOGRAFICO-AMMINISTRATIVA

### PVC - LOCALIZZAZIONE GEOGRAFICO-AMMINISTRATIVA ATTUALE

PVCS - Stato ITALIA

PVCR - Regione Toscana

PVCP - Provincia FI

PVCC - Comune Firenze

**LDC - COLLOCAZIONE SPECIFICA**

<b>LDCT - Tipologia</b>	villa
<b>LDCN - Denominazione attuale</b>	Villa del Poggio Imperiale, Educandato della S.ma Annunziata
<b>LDCC - Complesso di appartenenza</b>	Villa medicea di Poggio Imperiale
<b>LDCU - Indirizzo</b>	piazzale del Poggio Imperiale, 1
<b>LDCS - Specifiche</b>	Ufficio dell'Amministrazione

**LA - ALTRE LOCALIZZAZIONI GEOGRAFICO-AMMINISTRATIVE**

<b>TCL - Tipo di localizzazione</b>	luogo di provenienza
-------------------------------------	----------------------

**PRV - LOCALIZZAZIONE GEOGRAFICO-AMMINISTRATIVA**

<b>PRVR - Regione</b>	Toscana
<b>PRVP - Provincia</b>	FI
<b>PRVC - Comune</b>	Firenze

**PRC - COLLOCAZIONE SPECIFICA**

<b>PRCT - Tipologia</b>	villa
<b>PRCD - Denominazione</b>	Villa medicea di Artimino

**PRD - DATA**

<b>PRDU - Data uscita</b>	1780
---------------------------	------

**LA - ALTRE LOCALIZZAZIONI GEOGRAFICO-AMMINISTRATIVE**

<b>TCL - Tipo di localizzazione</b>	luogo di collocazione successiva
-------------------------------------	----------------------------------

**PRV - LOCALIZZAZIONE GEOGRAFICO-AMMINISTRATIVA**

<b>PRVR - Regione</b>	Toscana
<b>PRVP - Provincia</b>	FI
<b>PRVC - Comune</b>	Firenze

**PRC - COLLOCAZIONE SPECIFICA**

<b>PRCT - Tipologia</b>	villa
<b>PRCC - Complesso monumentale di appartenenza</b>	Villa medicea di Poggio Imperiale
<b>PRCS - Specifiche</b>	stanza n. 41

**PRD - DATA**

<b>PRDI - Data ingresso</b>	1784
<b>PRDU - Data uscita</b>	1802

**LA - ALTRE LOCALIZZAZIONI GEOGRAFICO-AMMINISTRATIVE**

<b>TCL - Tipo di localizzazione</b>	luogo di collocazione successiva
-------------------------------------	----------------------------------

**PRV - LOCALIZZAZIONE GEOGRAFICO-AMMINISTRATIVA**

<b>PRVR - Regione</b>	Toscana
<b>PRVP - Provincia</b>	FI
<b>PRVC - Comune</b>	Firenze

**PRC - COLLOCAZIONE SPECIFICA**

<b>PRCT - Tipologia</b>	villa
<b>PRCC - Complesso monumentale di</b>	Villa medicea di Poggio Imperiale

<b>appartenenza</b>	
<b>PRCS - Specifiche</b>	stanza n. 45
<b>PRD - DATA</b>	
<b>PRDI - Data ingresso</b>	1803
<b>PRDU - Data uscita</b>	1810
<b>DT - CRONOLOGIA</b>	
<b>DTZ - CRONOLOGIA GENERICA</b>	
<b>DTZG - Secolo</b>	sec. XVIII
<b>DTZS - Frazione di secolo</b>	prima metà
<b>DTS - CRONOLOGIA SPECIFICA</b>	
<b>DTSI - Da</b>	1700
<b>DTSF - A</b>	1749
<b>DTM - Motivazione cronologia</b>	analisi stilistica
<b>AU - DEFINIZIONE CULTURALE</b>	
<b>AUT - AUTORE</b>	
<b>AUTM - Motivazione dell'attribuzione</b>	documentazione
<b>AUTN - Nome scelto</b>	Sacconi Carlo
<b>AUTA - Dati anagrafici</b>	ante 1697/ post 1747
<b>AUTH - Sigla per citazione</b>	00002017
<b>MT - DATI TECNICI</b>	
<b>MTC - Materia e tecnica</b>	tela/ pittura a olio
<b>MIS - MISURE</b>	
<b>MISA - Altezza</b>	85.5
<b>MISL - Larghezza</b>	70
<b>CO - CONSERVAZIONE</b>	
<b>STC - STATO DI CONSERVAZIONE</b>	
<b>STCC - Stato di conservazione</b>	mediocre
<b>STCS - Indicazioni specifiche</b>	annerimento
<b>DA - DATI ANALITICI</b>	
<b>DES - DESCRIZIONE</b>	
<b>DESO - Indicazioni sull'oggetto</b>	NR (recupero pregresso)
<b>DESI - Codifica Iconclass</b>	61 B 111
<b>DESS - Indicazioni sul soggetto</b>	Ritratti. Figure: uomo. Attributi: (uomo) ciotola; canestro.
<b>ISR - ISCRIZIONI</b>	
<b>ISRC - Classe di appartenenza</b>	documentaria
<b>ISRS - Tecnica di scrittura</b>	a impressione
<b>ISRT - Tipo di caratteri</b>	lettere capitali/ numeri arabi
<b>ISRP - Posizione</b>	cartellino sul retro della tela

<b>ISRI - Trascrizione</b>	SOPRINTENDENZA ALLE GALLERIE - FIRENZE/ GABINETTO DEI RESTAURI - RESTAURATO NEL (...)
<b>ISR - ISCRIZIONI</b>	
<b>ISRC - Classe di appartenenza</b>	documentaria
<b>ISRS - Tecnica di scrittura</b>	a pennello
<b>ISRT - Tipo di caratteri</b>	numeri arabi
<b>ISRP - Posizione</b>	sul retro del tela
<b>ISRI - Trascrizione</b>	N. 661
<b>ISR - ISCRIZIONI</b>	
<b>ISRC - Classe di appartenenza</b>	documentaria
<b>ISRS - Tecnica di scrittura</b>	a pennello
<b>ISRT - Tipo di caratteri</b>	numeri arabi
<b>ISRP - Posizione</b>	sul retro del tela
<b>ISRI - Trascrizione</b>	734
<b>ISR - ISCRIZIONI</b>	
<b>ISRC - Classe di appartenenza</b>	documentaria
<b>ISRS - Tecnica di scrittura</b>	a pennello
<b>ISRT - Tipo di caratteri</b>	numeri arabi
<b>ISRP - Posizione</b>	sul retro del tela
<b>ISRI - Trascrizione</b>	2070
<b>ISR - ISCRIZIONI</b>	
<b>ISRC - Classe di appartenenza</b>	documentaria
<b>ISRS - Tecnica di scrittura</b>	a pennello
<b>ISRT - Tipo di caratteri</b>	numeri arabi
<b>ISRP - Posizione</b>	sul retro del tela
<b>ISRI - Trascrizione</b>	5574
<b>ISR - ISCRIZIONI</b>	
<b>ISRC - Classe di appartenenza</b>	documentaria
<b>ISRS - Tecnica di scrittura</b>	a pennello
<b>ISRT - Tipo di caratteri</b>	numeri arabi
<b>ISRP - Posizione</b>	sul retro della telaio
<b>ISRI - Trascrizione</b>	A. 5(o S). 3
<b>ISR - ISCRIZIONI</b>	
<b>ISRC - Classe di appartenenza</b>	documentaria
<b>ISRS - Tecnica di scrittura</b>	a pennello
<b>ISRT - Tipo di caratteri</b>	numeri arabi
<b>ISRP - Posizione</b>	sul retro della telaio
<b>ISRI - Trascrizione</b>	4

**ISR - ISCRIZIONI****ISRC - Classe di appartenenza**

documentaria

**ISRS - Tecnica di scrittura**

a impressione

**ISRT - Tipo di caratteri**

numeri arabi

**ISRP - Posizione**

cartellino sul retro della telaio

**ISRI - Trascrizione**

POGGIO IMPERIALE N. 9

**ISR - ISCRIZIONI****ISRC - Classe di appartenenza**

documentaria

**ISRS - Tecnica di scrittura**

a impressione

**ISRT - Tipo di caratteri**

numeri arabi

**ISRP - Posizione**

cartellino sul retro della telaio

**ISRI - Trascrizione**

162

**ISR - ISCRIZIONI****ISRC - Classe di appartenenza**

documentaria

**ISRS - Tecnica di scrittura**

a impressione

**ISRT - Tipo di caratteri**

numeri arabi

**ISRP - Posizione**

cartellino sul retro della telaio

**ISRI - Trascrizione**

IMPERIALE 1382/ ANNO 1836

**ISR - ISCRIZIONI****ISRC - Classe di appartenenza**

documentaria

**ISRS - Tecnica di scrittura**

a matita

**ISRT - Tipo di caratteri**

corsivo

**ISRP - Posizione**

cartellino sul retro della telaio

**ISRI - Trascrizione**

POGGIO IMPERIALE 3145 ESP

**ISR - ISCRIZIONI****ISRC - Classe di appartenenza**

documentaria

**ISRS - Tecnica di scrittura**

a pennello

**ISRT - Tipo di caratteri**

numeri arabi

**ISRP - Posizione**

sul retro della telaio

**ISRI - Trascrizione**

551

**ISR - ISCRIZIONI****ISRC - Classe di appartenenza**

documentaria

**ISRS - Tecnica di scrittura**

a penna

**ISRT - Tipo di caratteri**

numeri arabi

**ISRP - Posizione**

sul retro della telaio

**ISRI - Trascrizione**

895

**STM - STEMMI, EMBLEMI, MARCHI****STMC - Classe di**

<b>appartenenza</b>	stemma
<b>STMI - Identificazione</b>	Guardaroba Generale
<b>STMP - Posizione</b>	retro della tela
<b>STMD - Descrizione</b>	GG
<b>NSC - Notizie storico-critiche</b>	Arrivo dalla villa di Artimino nel 1780, 30 settembre, segnato nell'appendice del 1768 col n. 73: Ritratto d'uomo vecchio vestito alla francese, con tazza nella sinistra e paniere di porcellane nella destra". Da allora sempre presente: nel 1784 col n. 854 insieme a un autoritratto dello stesso pittore, con cui è catalogato insieme fino all'inventario del 1836 (1803 col n. 895; nel 1810 col n. 734; 1818/ 1836 col n. 2070) in cui ha il n. 1382; nell'inventario del 1860/ 61 ha n. 551. Nell'ulimo del 1870 ha il n. 3145. Sacconi lavorò per i Medici, a lui rimanda la tipologia del volto del venditore di porcellane, il chiaroscuro e la stesura pittorica sommaria. Da confrontare con "Morte della Vergine e il ritratto di Cosimo III, al conservatorio presso Careggi.

TU - CONDIZIONE GIURIDICA E VINCOLI

<b>CDG - CONDIZIONE GIURIDICA</b>	
<b>CDGG - Indicazione generica</b>	proprietà Stato
<b>CDGS - Indicazione specifica</b>	Ministero per la Pubblica Istruzione

DO - FONTI E DOCUMENTI DI RIFERIMENTO

<b>FTA - DOCUMENTAZIONE FOTOGRAFICA</b>	
<b>FTAX - Genere</b>	documentazione allegata
<b>FTAP - Tipo</b>	fotografia b/n
<b>FTAN - Codice identificativo</b>	SBAS FI 94521
<b>FNT - FONTI E DOCUMENTI</b>	
<b>FNTP - Tipo</b>	inventario
<b>FNTD - Data</b>	1818/ 1836
<b>FNTF - Foglio/Carta</b>	c. 404
<b>FNTN - Nome archivio</b>	FI/ Firenze/ Archivio di Stato/ Imperiale e Reale Corte
<b>FNTS - Posizione</b>	n. 1632
<b>FNTI - Codice identificativo</b>	NR (recupero pregresso)
<b>FNT - FONTI E DOCUMENTI</b>	
<b>FNTP - Tipo</b>	inventario
<b>FNTD - Data</b>	1784
<b>FNTF - Foglio/Carta</b>	c. 190
<b>FNTN - Nome archivio</b>	FI/ Firenze/ Archivio di Stato/ Imperiale e Reale Corte
<b>FNTS - Posizione</b>	n. 1623
<b>FNTI - Codice identificativo</b>	NR (recupero pregresso)
<b>FNT - FONTI E DOCUMENTI</b>	
<b>FNTP - Tipo</b>	inventario
<b>FNTT - Denominazione</b>	Inventario delle proprietà (...) nel Regio Istituto della SS. Annunziata in Firenze.
<b>FNTD - Data</b>	1870

<b>FNTF - Foglio/Carta</b>	n. 3145
<b>FNTN - Nome archivio</b>	FI/ Firenze/ Villa di Poggio Imperiale/ Archivio
<b>FNTS - Posizione</b>	NR (recupero pregresso)
<b>FNTI - Codice identificativo</b>	NR (recupero pregresso)
<b>FNT - FONTI E DOCUMENTI</b>	
<b>FNTP - Tipo</b>	inventario
<b>FNTD - Data</b>	1803
<b>FNTF - Foglio/Carta</b>	c. 114
<b>FNTN - Nome archivio</b>	FI/ Firenze/ Archivio di Stato/ Imperiale e Reale Corte
<b>FNTS - Posizione</b>	n. 1626
<b>FNTI - Codice identificativo</b>	NR (recupero pregresso)
<b>FNT - FONTI E DOCUMENTI</b>	
<b>FNTP - Tipo</b>	inventario
<b>FNTD - Data</b>	1810
<b>FNTF - Foglio/Carta</b>	c. 131- 132
<b>FNTN - Nome archivio</b>	FI/ Firenze/ Archivio di Stato/ Imperiale e Reale Corte
<b>FNTS - Posizione</b>	n. 1628
<b>FNTI - Codice identificativo</b>	NR (recupero pregresso)
<b>FNT - FONTI E DOCUMENTI</b>	
<b>FNTP - Tipo</b>	inventario
<b>FNTT - Denominazione</b>	Inventario degli Oggetti di Belle Arti (...)
<b>FNTD - Data</b>	1860/ 1861
<b>FNTF - Foglio/Carta</b>	c. 78 ; vol. I
<b>FNTN - Nome archivio</b>	FI/ Firenze/ Villa di Poggio Imperiale/ Archivio
<b>FNTS - Posizione</b>	NR (recupero pregresso)
<b>FNTI - Codice identificativo</b>	NR (recupero pregresso)
<b>FNT - FONTI E DOCUMENTI</b>	
<b>FNTP - Tipo</b>	inventario
<b>FNTT - Denominazione</b>	Appendice
<b>FNTD - Data</b>	1768
<b>FNTF - Foglio/Carta</b>	1780/09/30
<b>FNTN - Nome archivio</b>	FI/ Firenze/ Archivio di Stato/ Imperiale e Reale Corte
<b>FNTS - Posizione</b>	n. 1622
<b>FNTI - Codice identificativo</b>	NR (recupero pregresso)
<b>AD - ACCESSO AI DATI</b>	
<b>ADS - SPECIFICHE DI ACCESSO AI DATI</b>	
<b>ADSP - Profilo di accesso</b>	1
<b>ADSM - Motivazione</b>	scheda contenente dati liberamente accessibili
<b>CM - COMPILAZIONE</b>	
<b>CMP - COMPILAZIONE</b>	
<b>CMPD - Data</b>	1983
<b>CMPN - Nome</b>	Spinelli R.

<b>FUR - Funzionario responsabile</b>	Meloni S.
<b>RVM - TRASCRIZIONE PER INFORMATIZZAZIONE</b>	
<b>RVMD - Data</b>	2006
<b>RVMN - Nome</b>	ARTPAST/ Torricini L.
<b>AGG - AGGIORNAMENTO - REVISIONE</b>	
<b>AGGD - Data</b>	2006
<b>AGGN - Nome</b>	ARTPAST/ Torricini L.
<b>AGGF - Funzionario responsabile</b>	NR (recupero pregresso)