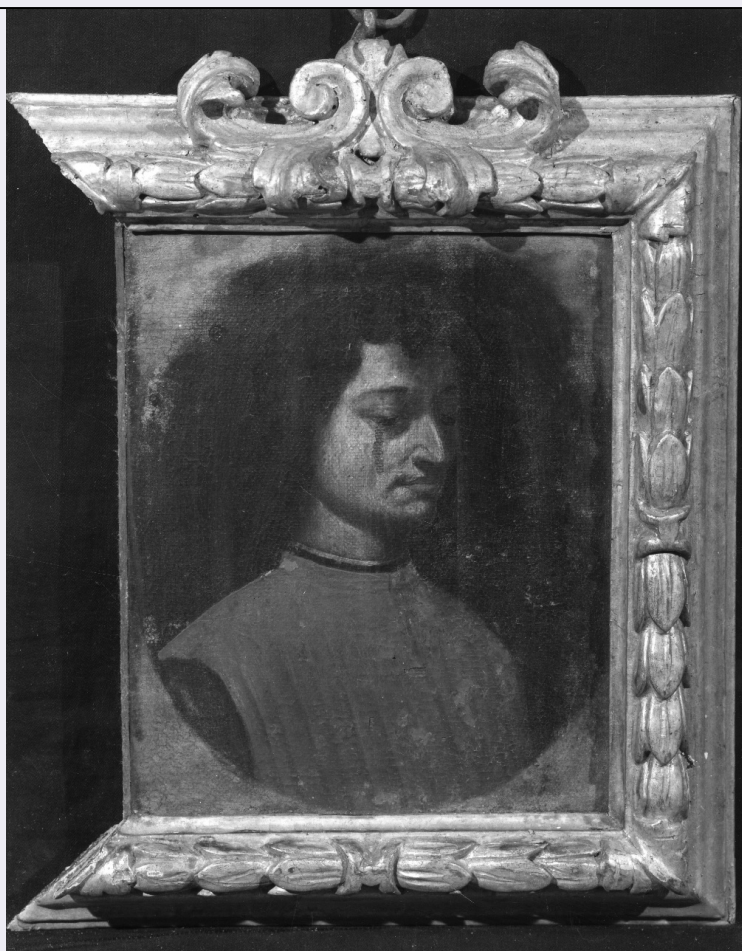


SCHEDA



CD - CODICI

TSK - Tipo Scheda	OA
LIR - Livello ricerca	C
NCT - CODICE UNIVOCO	
NCTR - Codice regione	09
NCTN - Numero catalogo generale	00196122
ESC - Ente schedatore	S17
ECP - Ente competente	S128

RV - RELAZIONI

ROZ - Altre relazioni	0900196112
-----------------------	------------

OG - OGGETTO

OGT - OGGETTO	
OGTD - Definizione	dipinto
OGTV - Identificazione	serie

QNT - QUANTITA'

QNTN - Numero	59
---------------	----

SGT - SOGGETTO

SGTI - Identificazione	ritratto di Giuliano di Piero de' Medici
------------------------	------------------------------------------

LC - LOCALIZZAZIONE GEOGRAFICO-AMMINISTRATIVA

PVC - LOCALIZZAZIONE GEOGRAFICO-AMMINISTRATIVA ATTUALE

PVCS - Stato	ITALIA
PVCR - Regione	Toscana
PVCP - Provincia	FI
PVCC - Comune	Firenze
LDC - COLLOCAZIONE SPECIFICA	
LDCT - Tipologia	villa
LDCN - Denominazione attuale	Villa del Poggio Imperiale, Educandato della S.ma Annunziata
LDCC - Complesso di appartenenza	Villa medicea di Poggio Imperiale
LDCU - Indirizzo	piazzale del Poggio Imperiale, 1
LDCS - Specifiche	soffittone dei quadri
UB - UBICAZIONE E DATI PATRIMONIALI	
UBO - Ubicazione originaria	SC
LA - ALTRE LOCALIZZAZIONI GEOGRAFICO-AMMINISTRATIVE	
TCL - Tipo di localizzazione	luogo di provenienza
PRV - LOCALIZZAZIONE GEOGRAFICO-AMMINISTRATIVA	
PRVR - Regione	Toscana
PRVP - Provincia	FI
PRVC - Comune	Firenze
PRC - COLLOCAZIONE SPECIFICA	
PRCT - Tipologia	villa
PRCD - Denominazione	Villa di Poggio Imperiale
PRCS - Specifiche	'stanzino dipinto accanto alla cappella'
PRD - DATA	
PRDI - Data ingresso	1768
LA - ALTRE LOCALIZZAZIONI GEOGRAFICO-AMMINISTRATIVE	
TCL - Tipo di localizzazione	luogo di collocazione successiva
PRV - LOCALIZZAZIONE GEOGRAFICO-AMMINISTRATIVA	
PRVR - Regione	Toscana
PRVP - Provincia	FI
PRVC - Comune	Firenze
PRC - COLLOCAZIONE SPECIFICA	
PRCT - Tipologia	palazzo
PRCD - Denominazione	Palazzo Pitti
PRCS - Specifiche	Guardaroba Generale
PRD - DATA	
PRDI - Data ingresso	1780
LA - ALTRE LOCALIZZAZIONI GEOGRAFICO-AMMINISTRATIVE	
TCL - Tipo di localizzazione	luogo di provenienza
PRV - LOCALIZZAZIONE GEOGRAFICO-AMMINISTRATIVA	
PRVR - Regione	Toscana
PRVP - Provincia	FI

PRVC - Comune	Firenze
PRC - COLLOCAZIONE SPECIFICA	
PRCT - Tipologia	villa
PRCD - Denominazione	Villa di Poggio Imperiale
PRCS - Specifiche	'stanza segnata n. 89'
PRD - DATA	
PRDI - Data ingresso	1780
PRDU - Data uscita	1818
LA - ALTRE LOCALIZZAZIONI GEOGRAFICO-AMMINISTRATIVE	
TCL - Tipo di localizzazione	luogo di provenienza
PRV - LOCALIZZAZIONE GEOGRAFICO-AMMINISTRATIVA	
PRVR - Regione	Toscana
PRVP - Provincia	FI
PRVC - Comune	Firenze
PRC - COLLOCAZIONE SPECIFICA	
PRCT - Tipologia	villa
PRCD - Denominazione	Villa di Poggio Imperiale
PRCS - Specifiche	'Galleria sul cortile principale a quattro facciate, n. 139'
PRD - DATA	
PRDI - Data ingresso	1860
DT - CRONOLOGIA	
DTZ - CRONOLOGIA GENERICA	
DTZG - Secolo	sec. XVIII
DTS - CRONOLOGIA SPECIFICA	
DTSI - Da	1768
DTSV - Validità	ante
DTSF - A	1768
DTSL - Validità	ante
DTM - Motivazione cronologia	fonte archivistica
AU - DEFINIZIONE CULTURALE	
ATB - AMBITO CULTURALE	
ATBD - Denominazione	ambito fiorentino (?)
ATBM - Motivazione dell'attribuzione	analisi stilistica
MT - DATI TECNICI	
MTC - Materia e tecnica	tela/ pittura a olio
MIS - MISURE	
MISA - Altezza	21.3
MISL - Larghezza	17
CO - CONSERVAZIONE	
STC - STATO DI CONSERVAZIONE	
STCC - Stato di conservazione	mediocre

STCS - Indicazioni specifiche	La tela è incollata su tavola. Cadute di colore, sporco.
DA - DATI ANALITICI	
DES - DESCRIZIONE	
DESO - Indicazioni sull'oggetto	NR (recupero pregresso)
DESI - Codifica Iconclass	61 B 2 (DE' MEDICI GIULIANO DI PIERO) 11 (+52)
DESS - Indicazioni sul soggetto	Soggetti profani. Ritratti: Giuliano di Piero de' Medici. Abbigliamento: abbigliamento contemporaneo.
ISR - ISCRIZIONI	
ISRC - Classe di appartenenza	documentaria
ISRS - Tecnica di scrittura	NR (recupero pregresso)
ISRT - Tipo di caratteri	lettere capitali
ISRP - Posizione	verso, sulla tavola
ISRI - Trascrizione	JULIANS MEDICES PETRI F./ N. 1453 +1478
ISR - ISCRIZIONI	
ISRC - Classe di appartenenza	documentaria
ISRS - Tecnica di scrittura	NR (recupero pregresso)
ISRT - Tipo di caratteri	corsivo
ISRP - Posizione	verso, sulla tavola
ISRI - Trascrizione	Julianus Medices Petri F.
ISR - ISCRIZIONI	
ISRC - Classe di appartenenza	documentaria
ISRS - Tecnica di scrittura	NR (recupero pregresso)
ISRP - Posizione	verso, sulla tavola
ISRI - Trascrizione	35/ 51/ 84/ 322/ 931/ 1662/ 2299/ 6264
ISR - ISCRIZIONI	
ISRC - Classe di appartenenza	documentaria
ISRS - Tecnica di scrittura	NR (recupero pregresso)
ISRP - Posizione	verso, sulla cornice
ISRI - Trascrizione	3/ 3/ 14/ 51/ 931/ 3540
	Il dipinto raffigura Giuliano de' Medici in giovane età, a mezzo busto, in ovale, su sfondo scuro, di tre quarti, con abito rosso. Cornice in legno intagliato e dorato, con festone di elementi ornamentali vegetali sui quattro lati, che sono sagomati esternamente. Al centro del lato superiore doppia voluta simmetrica con foglie di acanto, fuoriuscenti dal margine. Il dipinto raffigura Giuliano di Piero de' Medici (1453-1478), ucciso nella Congiura dei Pazzi. Secondo la Langedijk si tratta di una copia del sec. XVIII del ritratto di Giuliano (Uffizi, inv. 1890, n. 864), opera della bottega del Bronzino, degli anni 1551/1553. La serie dei piccoli ritratti medicei, di cui il dipinto in esame fa parte, è ricordata per la prima volta nell'Inventario della Villa del Poggio Imperiale del 1768. Qui, nella descrizione dello 'Stanzino dipinto

NSC - Notizie storico-critiche

accanto alla Cappella, con porta nella stanza dell'Aurora, e finestra sul cortile', a piano terreno, sono così menzionati: 'Cinquantanove quadretti in tela, riportati sull'asse, alti 1/3, larghi 1/4, parte in ovati, dipintovi Ritratti di Principi e Principesse e Cardinali della Casa Medici, con adornamenti scorniciati, intagliati in parte e tutti dorati; con frontoncino, e dietro il nome di ciascuno; segnati di n. 84'. Il quadretto in esame faceva quindi parte di una serie di 59 pezzi, di dimensioni pressochè identiche, oggi ridotta a 58. Il numero 84 di riferimento inventariale è tutt'oggi leggibile sul retro della totalità dei ritratti. Nell'appendice dello stesso inventario, compilata negli anni 1779-1781, i 59 pezzi sono nuovamente menzionati, ma fra i 'quadri della R. Guardaroba Generale mandati alla R. Villa dell'Imperiale' in data 29 luglio 1780. La notizia dell'arrivo in villa è confermata dal 'Registro del Magazzino della Guardaroba Generale', dove infatti i suddetti dipinti sono annoverati tra quelli inviati nella stessa data al guardarobiere Puliti dell'Imperiale. Sia nell'Appendice che nel Registro sopra citati la serie è segnata col numero 6264, che è tutt'oggi riscontrabile sulla totalità dei ritrattini. L'apparente incongruenza fra l'accertata presenza dei dipinti nella villa nel 1768 e l'altrettanto accertato arrivo degli stessi dalla Guardaroba Generale di Palazzo Pitti alla villa medesima nel 1780 può dare adito a supporre che la serie fosse stata spostata in questo lasso di tempo per motivi non verificabili, forse per lavori di ristrutturazione dell'edificio, che infatti in quegli anni subiva profonde trasformazioni. Indiretta conferma a questa ipotesi è la ricomparsa della serie nell'Inventario della villa del 1784, ma in altro locale, cioè nella 'Stanza con finestra sul cortile nuovo, segnata di n. 89', inventariata con il n. 2299, che infatti compare regolarmente su tutti i pezzi. Da questo momento, negli inventari successivi, la serie dei 59 ritrattini risulta nella stessa stanza della villa, la n. 89, e descritta in modo analogo: nell'Inventario del 1803 è segnata con il n. 1958 (compare raramente sul retro). Nell'Inventario del 1818-1836 si trova inoltre il riferimento a un ulteriore inventario successivo, del 1836, perduto, nel quale i ritrattini figuravano segnati con i numeri dal 1520 al 1578; tale numerazione non è attualmente riscontrabile, in quanto in nessuno dei dipinti compare il cartellino a stampa dell'Inventario del 1836. Sul retro dei pezzi in esame si trovano invece i numeri in minio in rosso risalenti all'Inventario del 1860-61, che vanno dal n. 876 al n. 975: in questa numerazione sono compresi altri ritratti medicei, di dimensioni diverse, che non fanno parte della serie in esame. Sempre da questo inventario risulta che i 59 pezzi erano ubicati nella Galleria sul cortile principale a quattro facciate [...] n. 139: è questa l'unica volta che essi vengono descritti singolarmente. Un ulteriore riferimento alla serie dei ritrattini medicei si trova in un Inventario del 1870, dove erano segnati con i numeri dal 3359 al 3418. Attualmente (1984) la serie, come già detto ridotta a 58 pezzi, si trova diviso fra il soffittone della Villa del Poggio Imperiale (53 pezzi) e la Galleria degli Uffizi (Sala delle miniature, 5 pezzi). L'unico pezzo mancante, citato dalla Langedijk (1983, II, p. 1273, n. 7) come ancora esistente nella villa, non è stato però stranamente rintracciato.

TU - CONDIZIONE GIURIDICA E VINCOLI

CDG - CONDIZIONE GIURIDICA

CDGG - Indicazione generica

proprietà Stato

CDGS - Indicazione specifica

Ministero per la Pubblica Istruzione

DO - FONTI E DOCUMENTI DI RIFERIMENTO**FTA - DOCUMENTAZIONE FOTOGRAFICA**

FTAX - Genere	documentazione allegata
FTAP - Tipo	fotografia b/n
FTAN - Codice identificativo	SBAS FI 347889

FNT - FONTI E DOCUMENTI

FNTP - Tipo	inventario
FNTT - Denominazione	Inventario delle proprietà [...]del R.o Istituto della SS. Annunziata in Firenze
FNTD - Data	1870
FNTF - Foglio/Carta	nn. 3359-3418
FNTN - Nome archivio	FI/ Archivio Villa di Poggio Imperiale
FNTS - Posizione	NR (recupero pregresso)
FNTI - Codice identificativo	NR (recupero pregresso)

FNT - FONTI E DOCUMENTI

FNTP - Tipo	inventario
FNTT - Denominazione	Inventario degli oggetti di Belle Arti [...]
FNTD - Data	1860/ 1861
FNTF - Foglio/Carta	vol. I, cc. 125-140
FNTN - Nome archivio	FI/ Archivio Villa di Poggio Imperiale
FNTS - Posizione	NR (recupero pregresso)
FNTI - Codice identificativo	NR (recupero pregresso)

FNT - FONTI E DOCUMENTI

FNTP - Tipo	inventario
FNTD - Data	1818/ 1838
FNTF - Foglio/Carta	c. 57
FNTN - Nome archivio	FI/ Archivio di Stato
FNTS - Posizione	I. e R. Corte, Imperiale, n. 1635, inv. a capi
FNTI - Codice identificativo	NR (recupero pregresso)

FNT - FONTI E DOCUMENTI

FNTP - Tipo	inventario
FNTD - Data	1818/ 1836
FNTF - Foglio/Carta	cc. 231-232
FNTN - Nome archivio	FI/ Archivio di Stato
FNTS - Posizione	I. e R. Corte, Imperiale, n. 1632
FNTI - Codice identificativo	NR (recupero pregresso)

FNT - FONTI E DOCUMENTI

FNTP - Tipo	inventario
FNTD - Data	1810
FNTF - Foglio/Carta	c. 80
FNTN - Nome archivio	FI/ Archivio di Stato
FNTS - Posizione	I. e R. Corte, Imperiale, n. 1630, inv. a capi
FNTI - Codice identificativo	NR (recupero pregresso)

FNT - FONTI E DOCUMENTI	
FNTP - Tipo	inventario
FNTD - Data	1810
FNTF - Foglio/Carta	c. 303
FNTN - Nome archivio	FI/ Archivio di Stato
FNTS - Posizione	I. e R. Corte, Imperiale, n. 1628
FNTI - Codice identificativo	NR (recupero pregresso)
FNT - FONTI E DOCUMENTI	
FNTP - Tipo	inventario
FNTD - Data	1803
FNTF - Foglio/Carta	c. 296
FNTN - Nome archivio	FI/ Archivio di Stato
FNTS - Posizione	I. e R. Corte, Imperiale, n. 1626
FNTI - Codice identificativo	NR (recupero pregresso)
FNT - FONTI E DOCUMENTI	
FNTP - Tipo	inventario
FNTD - Data	1784
FNTF - Foglio/Carta	c. 518
FNTN - Nome archivio	FI/ Archivio di Stato
FNTS - Posizione	I. e R. Corte, Imperiale, n. 1623
FNTI - Codice identificativo	NR (recupero pregresso)
FNT - FONTI E DOCUMENTI	
FNTP - Tipo	inventario
FNTD - Data	1779/ 1780
FNTF - Foglio/Carta	c. 611
FNTN - Nome archivio	FI/ Archivio di Stato
FNTS - Posizione	I. e R. Corte, Guard. Gen., n. 1019
FNTI - Codice identificativo	NR (recupero pregresso)
FNT - FONTI E DOCUMENTI	
FNTP - Tipo	inventario
FNTD - Data	1779/ 1781
FNTN - Nome archivio	FI/ Archivio di Stato
FNTS - Posizione	I. e R. Corte, Imperiale, App., n. 1622
FNTI - Codice identificativo	NR (recupero pregresso)
FNT - FONTI E DOCUMENTI	
FNTP - Tipo	inventario
FNTD - Data	1768
FNTF - Foglio/Carta	c. 48
FNTN - Nome archivio	FI/ Archivio di Stato
FNTS - Posizione	I. e R. Corte, Imperiale, n. 1622
FNTI - Codice identificativo	NR (recupero pregresso)
BIB - BIBLIOGRAFIA	

BIBX - Genere	bibliografia specifica
BIBA - Autore	Langedijk K.
BIBD - Anno di edizione	1981-1987
BIBH - Sigla per citazione	00001796
BIBN - V., pp., nn.	II, p. 1063, n. 3a
AD - ACCESSO AI DATI	
ADS - SPECIFICHE DI ACCESSO AI DATI	
ADSP - Profilo di accesso	1
ADSM - Motivazione	scheda contenente dati liberamente accessibili
CM - COMPILAZIONE	
CMP - COMPILAZIONE	
CMPD - Data	1983
CMPN - Nome	Pozzi S.
FUR - Funzionario responsabile	Meloni S.
RVM - TRASCRIZIONE PER INFORMATIZZAZIONE	
RVMD - Data	2006
RVMN - Nome	ARTPAST/ Bartolucci L.
AGG - AGGIORNAMENTO - REVISIONE	
AGGD - Data	2006
AGGN - Nome	ARTPAST
AGGF - Funzionario responsabile	NR (recupero pregresso)