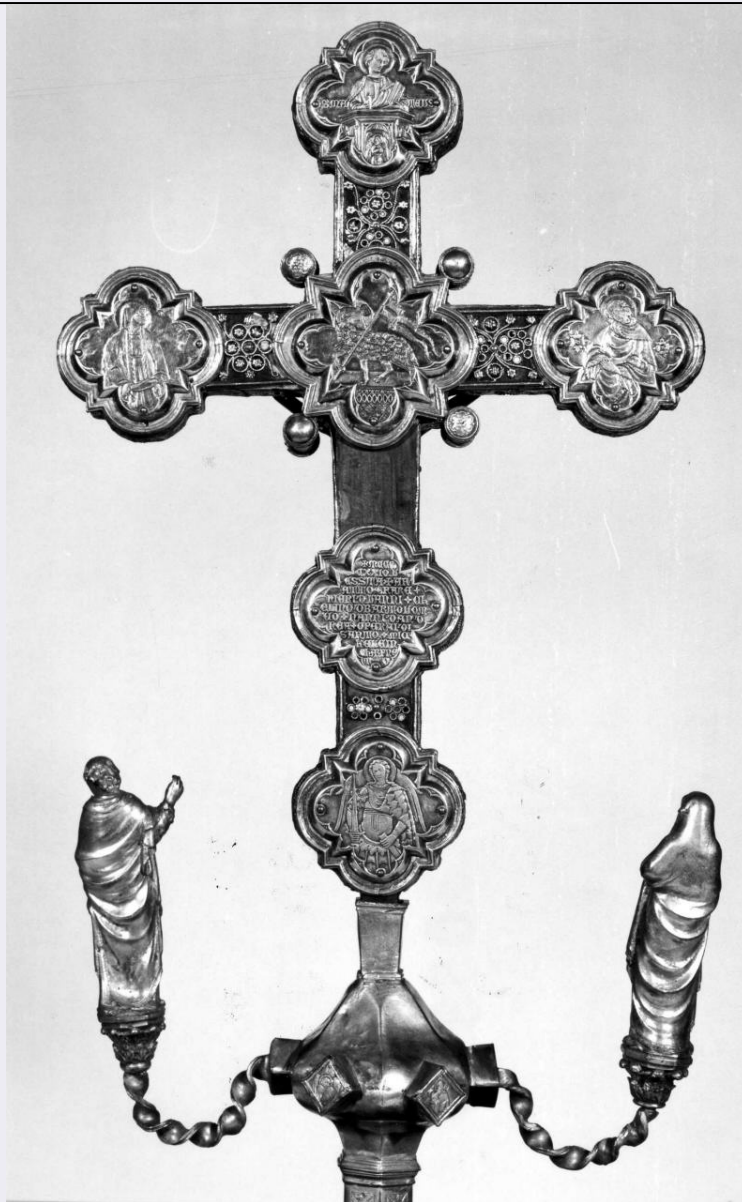


SCHEDA



CD - CODICI

TSK - Tipo Scheda OA

LIR - Livello ricerca C

NCT - CODICE UNIVOCO

NCTR - Codice regione 09

NCTN - Numero catalogo generale 00123365

ESC - Ente schedatore S17

ECP - Ente competente S128

RV - RELAZIONI

RVE - STRUTTURA COMPLESSA

RVEL - Livello 2

RVER - Codice bene radice 0900123365

OG - OGGETTO

OGT - OGGETTO

OGTD - Definizione croce processionale

OGTP - Posizione	retro
SGT - SOGGETTO	
SGTI - Identificazione	motivi decorativi floreali
LC - LOCALIZZAZIONE GEOGRAFICO-AMMINISTRATIVA	
PVC - LOCALIZZAZIONE GEOGRAFICO-AMMINISTRATIVA ATTUALE	
PVCS - Stato	ITALIA
PVCR - Regione	Toscana
PVCP - Provincia	PT
PVCC - Comune	Pistoia
LDC - COLLOCAZIONE SPECIFICA	
LA - ALTRE LOCALIZZAZIONI GEOGRAFICO-AMMINISTRATIVE	
TCL - Tipo di localizzazione	luogo di provenienza
PRV - LOCALIZZAZIONE GEOGRAFICO-AMMINISTRATIVA	
PRVR - Regione	Toscana
PRVP - Provincia	PT
PRVC - Comune	Quarrata
PRC - COLLOCAZIONE SPECIFICA	
PRD - DATA	
PRDU - Data uscita	1919
DT - CRONOLOGIA	
DTZ - CRONOLOGIA GENERICA	
DTZG - Secolo	sec. XV
DTS - CRONOLOGIA SPECIFICA	
DTSI - Da	1421
DTSF - A	1421
DTM - Motivazione cronologia	data
AU - DEFINIZIONE CULTURALE	
AUT - AUTORE	
AUTS - Riferimento all'autore	maniera
AUTM - Motivazione dell'attribuzione	bibliografia
AUTN - Nome scelto	Ghiberti Lorenzo
AUTA - Dati anagrafici	1378/ 1455
AUTH - Sigla per citazione	00000427
MT - DATI TECNICI	
MTC - Materia e tecnica	argento/ sbalzo/ cesellatura/ doratura/ smaltatura
MTC - Materia e tecnica	legno/ intaglio
MTC - Materia e tecnica	rame/ doratura
MIS - MISURE	
MISA - Altezza	49

MISL - Larghezza	28.5
CO - CONSERVAZIONE	
STC - STATO DI CONSERVAZIONE	
STCC - Stato di conservazione	buono
RS - RESTAURI	
RST - RESTAURI	
RSTD - Data	1951
DA - DATI ANALITICI	
DES - DESCRIZIONE	
DESO - Indicazioni sull'oggetto	Nel verso i due dolenti, San Matteo e S.Michele Arcangelo, nella parte centrale l'Agnello mistico. Decorazione stilizzata in filo metallico.
DESI - Codifica Iconclass	48 A 98 33
DESS - Indicazioni sul soggetto	Decorazioni: motivi decorativi floreali.
NSC - Notizie storico-critiche	<p>La croce in esame venne esposta nel 1899 all'Esposizione d'Arte Antica di Pistoia, con il n. 362 e la datazione generica al XV secolo e riprodotta, assieme ad altre, nell'album illustrato che accompagnava il sommario catalogo alla foto n. 11. Successivamente è tornata esposta alla Mostra di Arte Sacra Antica del 1950, sempre a Pistoia. Nel 1952 il Marchini (1952, p. 183) la pubblicava, raggruppandola con altri due reliquiari, quello di S.Jacopo e quello di S.Eulalia entrambi nel Museo Capitolare, proponendo per l'intero gruppo il nome dell'orafo Guolandi come artefice. L'attribuzione non trovava conferma in seguito. Recentemente questa croce, già a Vignole (Quarrata, 1919), è stata oggetto di collegamenti con altre croci, di fattura simile conservate nel pistoiese, di ambiente artistico-ghibertiano, quali quella della parrocchiale di Montemagno (Quarrata) (Paolucci, 1975, p.38), e quella di Vinacciano, oggi al Museo Diocesano di Pistoia, datata 1420 (Chiarini, 196, p.10). La croce in esame, datata 1421, si presenta come un importante manufatto di diretta origine ghibertiana, non tanto dalla formella con la crocifissione della "porta nord" del Battistero fiorentino, quanto da un momento leggermente successivo, al tempo cioè di oreficerie più o meno coeve, quali la croce in argento sbalzato della Basilica dell'Impruneta, già attribuita a Ghiberti stesso dal Krautheimer (1937, p. 77). La data 1421 della croce già a Vignole ci indirizza inoltre verso le ultime formelle della Porta Nord del Battistero, eseguite, secondo Krautheimer, tra il 1416 ed il 1419 circa, e che manifestano, specialmente in certe fisionomie, delle caratterizzazioni maggiori da spunti classici ben precisi, venendo ad anticipare in parte il discorso artistico che Ghiberti svolgerà nei rilievi del Fonte Battesimale di Siena (dopo il 1425). A sostegno di tale ipotesi si possono fare precisi confronti: la figura della Madonna Dolente della croce di Vignole deriva, specialmente nella trattazione del panneggio che ha perduto un po' le asprità del gotico rigoroso, della Madonna della formella con "L'Andata al Calvario" della Porta Nord. La stessa testa del S.Giovanni dolente della croce in esame, stilisticamente si presenta di un classicismo "patetico" ed espressivo che sarà caratteristico in seguito, nel terzo decennio, di altre correnti più all'avanguardia, quali quella donatelliana-michelozziana. Anche il Marchini, pur notando la stretta cultura ghibertiana della croce già a Vignole, ne precisava la nuova morbidezza della massa rispetto ai prototipi caratterizzati invece da un modellato tagliente e spesso</p>

virtuosistico dei panneggi. Qualitativamente la croce di Vignole, è avvicinabile di più a quella di Montemagno, che non a quella datata 1420 e quindi coeva già a Vinacciano, oggi al Museo Diocesano di Pistoia. Anche la qualità delle incisioni a bulino dei polilobi laterali, destinati agli smalti, è notevolmente più alta. Da notare che le lamelle hanno subito spostamenti di collocazione. Il San Matteo presente nel recto era destinato al verso dove sono le altre immagini degli evangelisti. L'immagine di S.Michele Arcangelo in basso, è importante perché riferita al santo titolare della chiesa di provenienza (Krautheimer, 1937; 1956; Chiarini, 1968; Paolucci, 1975; Lorenzo Ghiberti, 1978).

TU - CONDIZIONE GIURIDICA E VINCOLI

CDG - CONDIZIONE GIURIDICA

CDGG - Indicazione generica	proprietà Ente religioso cattolico
------------------------------------	------------------------------------

DO - FONTI E DOCUMENTI DI RIFERIMENTO

FTA - DOCUMENTAZIONE FOTOGRAFICA

FTAX - Genere	documentazione allegata
FTAP - Tipo	fotografia b/n
FTAN - Codice identificativo	SBAS FI 305377

BIB - BIBLIOGRAFIA

BIBX - Genere	bibliografia specifica
BIBA - Autore	Esposizione arte
BIBD - Anno di edizione	1899

BIB - BIBLIOGRAFIA

BIBX - Genere	bibliografia specifica
BIBA - Autore	Mostra d'arte
BIBD - Anno di edizione	1950

BIB - BIBLIOGRAFIA

BIBX - Genere	bibliografia specifica
BIBA - Autore	Marchini G.
BIBD - Anno di edizione	1952

BIB - BIBLIOGRAFIA

BIBX - Genere	bibliografia specifica
BIBA - Autore	Lorenzo Ghiberti
BIBD - Anno di edizione	1978

BIB - BIBLIOGRAFIA

BIBX - Genere	bibliografia specifica
BIBA - Autore	Krautheimer R.
BIBD - Anno di edizione	1937

BIB - BIBLIOGRAFIA

BIBX - Genere	bibliografia specifica
BIBA - Autore	Krautheimer R.
BIBD - Anno di edizione	1956
BIBH - Sigla per citazione	00003670

BIB - BIBLIOGRAFIA**BIBX - Genere** bibliografia specifica**BIBA - Autore** Museo diocesano**BIBD - Anno di edizione** 1968**BIB - BIBLIOGRAFIA****BIBX - Genere** bibliografia specifica**BIBA - Autore** Paolucci A.**BIBD - Anno di edizione** 1975**MST - MOSTRE****MSTT - Titolo** Esposizione di Arte Antica**MSTL - Luogo** Pistoia**MSTD - Data** 1899**MST - MOSTRE****MSTT - Titolo** Mostra di Arte sacra antica**MSTL - Luogo** Pistoia**MSTD - Data** 1950**MST - MOSTRE****MSTT - Titolo** Lorenzo Ghiberti. Materia e Ragionamenti.**MSTL - Luogo** Firenze**MSTD - Data** 1978**AD - ACCESSO AI DATI****ADS - SPECIFICHE DI ACCESSO AI DATI****ADSP - Profilo di accesso** 3**ADSM - Motivazione** scheda di bene non adeguatamente sorvegliabile**CM - COMPILAZIONE****CMP - COMPILAZIONE****CMPD - Data** 1979**CMPN - Nome** Spinelli R.**FUR - Funzionario responsabile** Paolucci A.**RVM - TRASCRIZIONE PER INFORMATIZZAZIONE****RVMD - Data** 2006**RVMN - Nome** ARTPAST/ Feraci U.**AGG - AGGIORNAMENTO - REVISIONE****AGGD - Data** 2006**AGGN - Nome** ARTPAST/ Feraci U.**AGGF - Funzionario responsabile** NR (recupero pregresso)