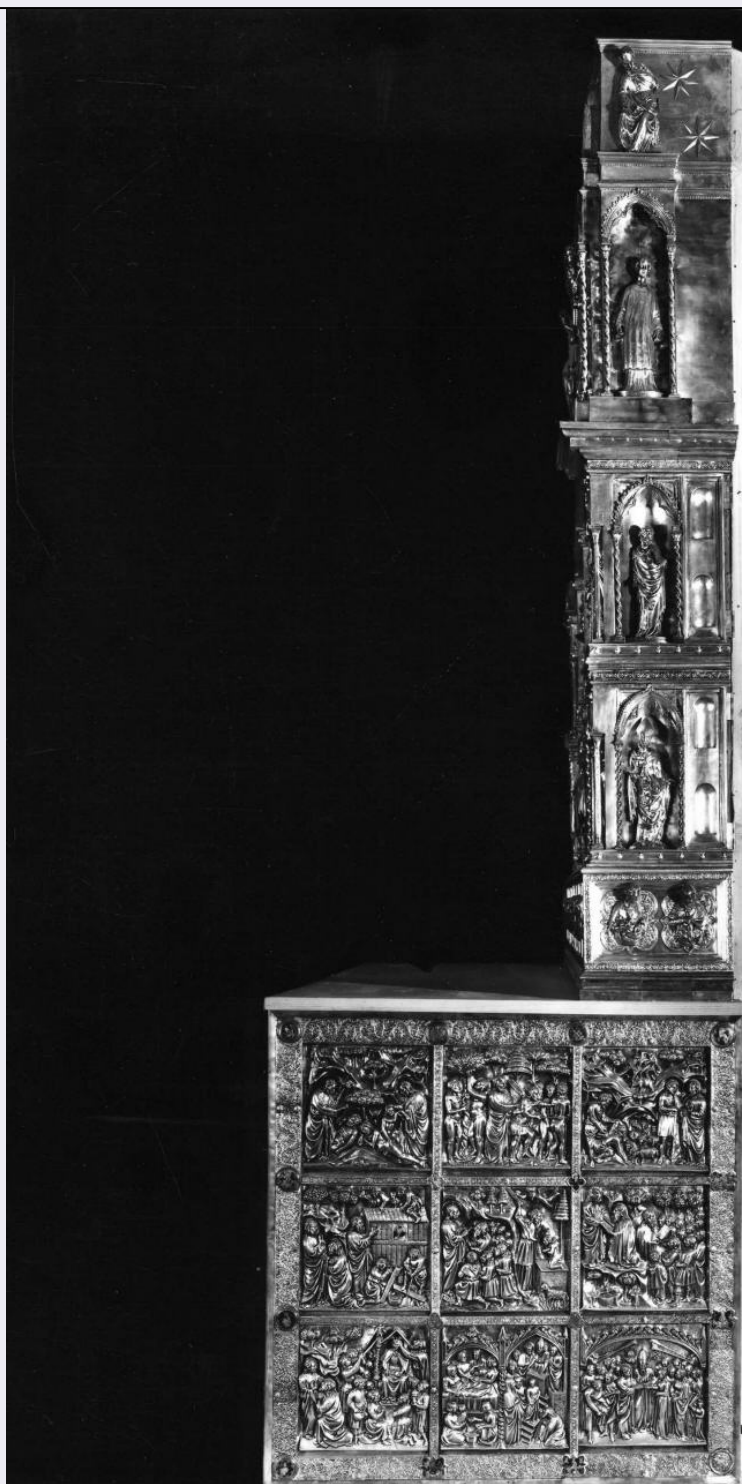


SCHEDA



CD - CODICI

TSK - Tipo Scheda	OA
LIR - Livello ricerca	C
NCT - CODICE UNIVOCO	
NCTR - Codice regione	09
NCTN - Numero catalogo generale	00126097
ESC - Ente schedatore	S17
ECP - Ente competente	S128

RV - RELAZIONI

RVE - STRUTTURA COMPLESSA

RVEL - Livello	1.24
RVER - Codice bene radice	0900126097

OG - OGGETTO**OGT - OGGETTO**

OGTD - Definizione	rilievo
OGTV - Identificazione	elemento d'insieme
OGTP - Posizione	sul fianco sinistro dell'altare

SGT - SOGGETTO

SGTI - Identificazione	Santi, profeti
-------------------------------	----------------

LC - LOCALIZZAZIONE GEOGRAFICO-AMMINISTRATIVA**PVC - LOCALIZZAZIONE GEOGRAFICO-AMMINISTRATIVA ATTUALE**

PVCS - Stato	ITALIA
PVCR - Regione	Toscana
PVCP - Provincia	PT
PVCC - Comune	Pistoia

LDC - COLLOCAZIONE SPECIFICA**LA - ALTRE LOCALIZZAZIONI GEOGRAFICO-AMMINISTRATIVE**

TCL - Tipo di localizzazione	luogo di provenienza
-------------------------------------	----------------------

PRV - LOCALIZZAZIONE GEOGRAFICO-AMMINISTRATIVA

PRVR - Regione	Toscana
PRVP - Provincia	PT
PRVC - Comune	Pistoia

PRC - COLLOCAZIONE SPECIFICA**PRD - DATA**

PRDU - Data uscita	1786
---------------------------	------

LA - ALTRE LOCALIZZAZIONI GEOGRAFICO-AMMINISTRATIVE

TCL - Tipo di localizzazione	luogo di esposizione
-------------------------------------	----------------------

PRV - LOCALIZZAZIONE GEOGRAFICO-AMMINISTRATIVA

PRVR - Regione	Toscana
PRVP - Provincia	PT
PRVC - Comune	Pistoia

PRC - COLLOCAZIONE SPECIFICA**PRD - DATA**

PRDI - Data ingresso	1787
PRDU - Data uscita	1943

DT - CRONOLOGIA**DTZ - CRONOLOGIA GENERICA**

DTZG - Secolo	sec. XIII
DTZS - Frazione di secolo	ultimo quarto

DTS - CRONOLOGIA SPECIFICA

DTSI - Da 1275

DTSF - A 1299

DTM - Motivazione cronologia bibliografia

DT - CRONOLOGIA**DTZ - CRONOLOGIA GENERICA**

DTZG - Secolo sec. XIV

DTS - CRONOLOGIA SPECIFICA

DTSI - Da 1300

DTSF - A 1399

DTM - Motivazione cronologia bibliografia

DT - CRONOLOGIA**DTZ - CRONOLOGIA GENERICA**

DTZG - Secolo sec. XV

DTS - CRONOLOGIA SPECIFICA

DTSI - Da 1400

DTSF - A 1467

DTSL - Validità ante

DTM - Motivazione cronologia bibliografia

AU - DEFINIZIONE CULTURALE**AUT - AUTORE**

AUTM - Motivazione dell'attribuzione bibliografia

AUTN - Nome scelto Ducci Leonardo di Mazzeo

AUTA - Dati anagrafici notizie fine sec. XIV-inizio sec. XV

AUTH - Sigla per citazione 00006075

AUT - AUTORE

AUTM - Motivazione dell'attribuzione bibliografia

AUTN - Nome scelto Niccolò di Ser Guglielmo

AUTA - Dati anagrafici notizie fine sec. XIV-inizio sec. XV

AUTH - Sigla per citazione 00006074

AUT - AUTORE

AUTM - Motivazione dell'attribuzione bibliografia

AUTN - Nome scelto Piero di Antonio da Pisa

AUTA - Dati anagrafici notizie metà sec. XV

AUTH - Sigla per citazione 00006077

MT - DATI TECNICI

MTC - Materia e tecnica argento/ sbalzo/ cesellatura

MTC - Materia e tecnica metallo/ doratura

MIS - MISURE

MISA - Altezza 209.5

MISL - Larghezza	34.3
CO - CONSERVAZIONE	
STC - STATO DI CONSERVAZIONE	
STCC - Stato di conservazione	buono
STCS - Indicazioni specifiche	ammaccature, ossidazioni
RS - RESTAURI	
RST - RESTAURI	
RSTD - Data	1949
RSTE - Ente responsabile	Soprintendenza alle Gallerie di Firenze
RSTN - Nome operatore	Roberto Salvestrini, sotto la supervisione di Giuseppe Marchini, e la consulenza di Filippo Rossi e Bruno Bearzi.
DA - DATI ANALITICI	
DES - DESCRIZIONE	
DESO - Indicazioni sull'oggetto	Il fianco del dossale costituisce la prosecuzione laterale del contrafforte angolare. Parte in basso da un basamento e reca tre edicole sovrapposte che contengono figure di santi.
DESI - Codifica Iconclass	48 A 98 : 48 A 98 53
DESS - Indicazioni sul soggetto	Decorazioni: motivi decorativi vegetali; conchiglie.
NSC - Notizie storico-critiche	Attraverso due diversi accordi contrattuali furono incaricate di completare i fianchi del dossale due diverse compagnie di orafi: l'una composta da Niccolao di Ser Guglielmo e Atto di Piero Braccini con Domenico da Imola, l'altra da Leonardo di Mazzeo Ducci e Piero di Giovannino con "Pippo da Firenze", ovvero Filippo Brunelleschi al suo esordio. I due esecutori designati, Domenico da Imola, e il Brunelleschi, dovettero offrire agli operai un saggio della loro abilità artistica. Tuttavia un primo contratto stipulato nel 1399 fu parzialmente modificato il 7 febbraio 1400. I cambiamenti tendevano a risparmiare la quantità di argento utilizzato ma anche un parziale mutamento degli incarichi assunti dalle due compagnie di orafi che dovettero scambiarsi il "lato" dell'altare da compiere. Difficile chiarire il motivo di questo mutamento, forse semplicemente dettato dalla volontà di privilegiare la compagnia che sembrava offrire maggiore continuità nel lavoro offrendogli il lato più visibile per non lasciarlo incompleto. Alla fine del 1401 un inventario rende ragione di che cosa fosse stato compiuto dalle due compagnie: tre figure intere, cioè S. Gregorio e Girolamo (lavorate dalla compagnia di Niccolao di Ser Guglielmo) e S. Agostino (eseguito dal Brunelleschi); due mezze figure di evangelisti di cui quella di San Giovanni fatta dalla compagnia di Niccolao e quella di S. Matteo da quella di Leonardo, più il "fioretto" che si trovava solo nel lato verso il Duomo, compiuto dalla compagnia di Niccolao. Sulla metà del XV secolo ai fianchi aggiunsero statuette altri orafi, tra i quali il mediocre Piero d'Antonio da Pisa. La critica è concorde nell'assegnare al Brunelleschi due busti di profeti, Geremia e Isaia, già segnalati come opera di Brunelleschi dalla biografia del Manetti e dal Vasari poi. Secondo Lucia Gai "Il giovane Brunelleschi faceva qui presentare l'impetuosa interpretazione che avrebbe dato del tema del Sacrificio di Isacco nella formella approntata nel 1401 per il concorso delle porte del Battistero di Firenze". L'altare, rimasto incompleto all'aprirsi del XV secolo, fu

protetto negli anni seguenti da un grande armadio ligneo dipinto che riproduceva le decorazioni interne. Il fianco rivolto verso la sacrestia fu finito soltanto nel 1447 quando si affidò all'orafo Piero d'Antonio da Pisa, la statua di S.Giusto vescovo. E' forse da ascrivere allo stesso artefice un'altra statuetta raffigurante San Leonardo probabilmente realizzata nel corso del 1449 o nel 1450.

TU - CONDIZIONE GIURIDICA E VINCOLI

CDG - CONDIZIONE GIURIDICA

CDGG - Indicazione generica

proprietà Ente religioso cattolico

DO - FONTI E DOCUMENTI DI RIFERIMENTO

FTA - DOCUMENTAZIONE FOTOGRAFICA

FTAX - Genere

documentazione allegata

FTAP - Tipo

fotografia b/n

FTAN - Codice identificativo

SBAS FI 95967

BIB - BIBLIOGRAFIA

BIBX - Genere

bibliografia specifica

BIBA - Autore

Ciampi S.

BIBD - Anno di edizione

1810

BIB - BIBLIOGRAFIA

BIBX - Genere

bibliografia specifica

BIBA - Autore

Beani G.

BIBD - Anno di edizione

1899

BIB - BIBLIOGRAFIA

BIBX - Genere

bibliografia specifica

BIBA - Autore

Chiappelli A.

BIBD - Anno di edizione

1899

BIB - BIBLIOGRAFIA

BIBX - Genere

bibliografia specifica

BIBA - Autore

Beani G.

BIBD - Anno di edizione

1903

BIB - BIBLIOGRAFIA

BIBX - Genere

bibliografia specifica

BIBA - Autore

Ragghianti C. L.

BIBD - Anno di edizione

1954

BIB - BIBLIOGRAFIA

BIBX - Genere

bibliografia specifica

BIBA - Autore

Feri Rauty R.

BIBD - Anno di edizione

1948-1949

BIB - BIBLIOGRAFIA

BIBX - Genere

bibliografia specifica

BIBA - Autore

Steingraber E.

BIBD - Anno di edizione

1956

BIB - BIBLIOGRAFIA

BIBX - Genere	bibliografia specifica
BIBA - Autore	Ragghianti C. L.
BIBD - Anno di edizione	1955
BIB - BIBLIOGRAFIA	
BIBX - Genere	bibliografia specifica
BIBA - Autore	Battisti E.
BIBD - Anno di edizione	1976
BIBH - Sigla per citazione	00003654
BIBN - V., pp., nn.	pp. 22-30
BIB - BIBLIOGRAFIA	
BIBX - Genere	bibliografia specifica
BIBA - Autore	Beck J.
BIBD - Anno di edizione	1980
BIBN - V., pp., nn.	pp. 22-30
BIB - BIBLIOGRAFIA	
BIBX - Genere	bibliografia specifica
BIBA - Autore	Beani G.
BIBD - Anno di edizione	1885
BIB - BIBLIOGRAFIA	
BIBX - Genere	bibliografia specifica
BIBA - Autore	Marchini G.
BIBD - Anno di edizione	1966
BIB - BIBLIOGRAFIA	
BIBX - Genere	bibliografia specifica
BIBA - Autore	Ragghianti C. L.
BIBD - Anno di edizione	1977
BIB - BIBLIOGRAFIA	
BIBX - Genere	bibliografia specifica
BIBA - Autore	Brunelleschi scultore
BIBD - Anno di edizione	1977
BIB - BIBLIOGRAFIA	
BIBX - Genere	bibliografia specifica
BIBA - Autore	Gai L.
BIBD - Anno di edizione	1984
BIB - BIBLIOGRAFIA	
BIBX - Genere	bibliografia specifica
BIBA - Autore	Calderoni Masetti A.R.
BIBD - Anno di edizione	1996
BIB - BIBLIOGRAFIA	
BIBX - Genere	bibliografia specifica
BIBA - Autore	Acidini Luchinat C./ Amendola A.
BIBD - Anno di edizione	2003

BIB - BIBLIOGRAFIA**BIBX - Genere** bibliografia specifica**BIBA - Autore** Altare Jacopo**BIBD - Anno di edizione** 1953**BIB - BIBLIOGRAFIA****BIBX - Genere** bibliografia specifica**BIBA - Autore** Sanpaolesi P.**BIBD - Anno di edizione** 1953**BIB - BIBLIOGRAFIA****BIBX - Genere** bibliografia specifica**BIBA - Autore** Guidotti A.**BIBD - Anno di edizione** 1977**MST - MOSTRE****MSTT - Titolo** Mostra d'Arte Sacra Antica**MSTL - Luogo** Pistoia**MSTD - Data** 1950**MST - MOSTRE****MSTT - Titolo** Museo Nazionale del Bargello**MSTL - Luogo** Firenze.**MSTD - Data** 1953**MST - MOSTRE****MSTT - Titolo** Brunelleschi Scultore. Museo del Bargello.**MSTL - Luogo** Firenze**MSTD - Data** 1977**AD - ACCESSO AI DATI****ADS - SPECIFICHE DI ACCESSO AI DATI****ADSP - Profilo di accesso** 3**ADSM - Motivazione** scheda di bene non adeguatamente sorvegliabile**CM - COMPILAZIONE****CMP - COMPILAZIONE****CMPD - Data** 1979**CMPN - Nome** Spinelli R.**FUR - Funzionario responsabile** Paolucci A.**RVM - TRASCRIZIONE PER INFORMATIZZAZIONE****RVMD - Data** 2006**RVMN - Nome** ARTPAST/ Feraci U.**AGG - AGGIORNAMENTO - REVISIONE****AGGD - Data** 2006**AGGN - Nome** ARTPAST/ Feraci U.**AGGF - Funzionario responsabile** NR (recupero pregresso)