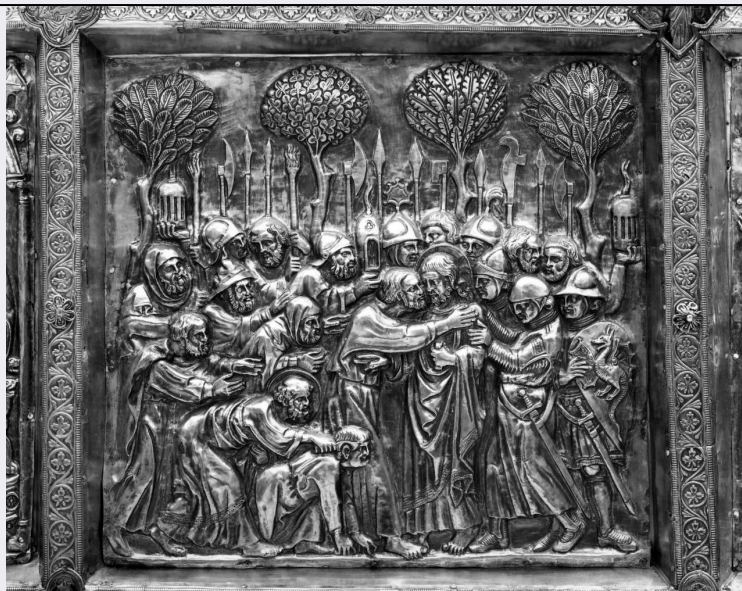


# SCHEDA



## CD - CODICI

TSK - Tipo Scheda	OA
LIR - Livello ricerca	C
NCT - CODICE UNIVOCO	
NCTR - Codice regione	09
NCTN - Numero catalogo generale	00126097
ESC - Ente schedatore	S17
ECP - Ente competente	S128

## RV - RELAZIONI

### RVE - STRUTTURA COMPLESSA

RVEL - Livello	4.10
RVER - Codice bene radice	0900126097

## OG - OGGETTO

### OGT - OGGETTO

OGTD - Definizione	rilievo
OGTV - Identificazione	elemento d'insieme
OGTP - Posizione	nel terzo riquadro da sx della fila centrale

### SGT - SOGGETTO

SGTI - Identificazione	bacio di Giuda
------------------------	----------------

## LC - LOCALIZZAZIONE GEOGRAFICO-AMMINISTRATIVA

### PVC - LOCALIZZAZIONE GEOGRAFICO-AMMINISTRATIVA ATTUALE

PVCS - Stato	ITALIA
PVCR - Regione	Toscana
PVCP - Provincia	PT
PVCC - Comune	Pistoia

### LDC - COLLOCAZIONE SPECIFICA

**LA - ALTRE LOCALIZZAZIONI GEOGRAFICO-AMMINISTRATIVE**

<b>TCL - Tipo di localizzazione</b>	luogo di provenienza
-------------------------------------	----------------------

**PRV - LOCALIZZAZIONE GEOGRAFICO-AMMINISTRATIVA**

<b>PRVR - Regione</b>	Toscana
-----------------------	---------

<b>PRVP - Provincia</b>	PT
-------------------------	----

<b>PRVC - Comune</b>	Pistoia
----------------------	---------

**PRC - COLLOCAZIONE SPECIFICA****PRD - DATA**

<b>PRDU - Data uscita</b>	1786
---------------------------	------

**LA - ALTRE LOCALIZZAZIONI GEOGRAFICO-AMMINISTRATIVE**

<b>TCL - Tipo di localizzazione</b>	luogo di esposizione
-------------------------------------	----------------------

**PRV - LOCALIZZAZIONE GEOGRAFICO-AMMINISTRATIVA**

<b>PRVR - Regione</b>	Toscana
-----------------------	---------

<b>PRVP - Provincia</b>	PT
-------------------------	----

<b>PRVC - Comune</b>	Pistoia
----------------------	---------

**PRC - COLLOCAZIONE SPECIFICA****PRD - DATA**

<b>PRDI - Data ingresso</b>	1787
-----------------------------	------

<b>PRDU - Data uscita</b>	1943
---------------------------	------

**DT - CRONOLOGIA****DTZ - CRONOLOGIA GENERICA**

<b>DTZG - Secolo</b>	sec. XIV
----------------------	----------

**DTS - CRONOLOGIA SPECIFICA**

<b>DTSI - Da</b>	1316
------------------	------

<b>DTSF - A</b>	1316
-----------------	------

<b>DTM - Motivazione cronologia</b>	bibliografia
-------------------------------------	--------------

**AU - DEFINIZIONE CULTURALE****AUT - AUTORE**

<b>AUTM - Motivazione dell'attribuzione</b>	bibliografia
---	--------------

<b>AUTN - Nome scelto</b>	Andrea di Jacopo d'Ognabene
---------------------------	-----------------------------

<b>AUTA - Dati anagrafici</b>	notizie 1284-1320
-------------------------------	-------------------

<b>AUTH - Sigla per citazione</b>	00000043
-----------------------------------	----------

**MT - DATI TECNICI**

<b>MTC - Materia e tecnica</b>	argento/ sbalzo/ cesellatura
--------------------------------	------------------------------

<b>MTC - Materia e tecnica</b>	metallo/ doratura
--------------------------------	-------------------

**MIS - MISURE**

<b>MISA - Altezza</b>	26.5
-----------------------	------

<b>MISL - Larghezza</b>	28.7
-------------------------	------

<b>MISV - Varie</b>	26.7 x 29 totale
---------------------	------------------

**CO - CONSERVAZIONE**

**STC - STATO DI CONSERVAZIONE****STCC - Stato di conservazione**

buono

**STCS - Indicazioni specifiche**

ammaccature, ossidazioni

**RS - RESTAURI****RST - RESTAURI****RSTD - Data**

1949

**RSTE - Ente responsabile**

Soprintendenza alle Gallerie di Firenze

**RSTN - Nome operatore**

Roberto Salvestrini, sotto la supervisione di Giuseppe Marchini, e la consulenza di Filippo Rossi e Bruno Bearzi.

**DA - DATI ANALITICI****DES - DESCRIZIONE****DESO - Indicazioni sull'oggetto**

NR (recupero pregresso)

**DESI - Codifica Iconclass**

73D313

**DESS - Indicazioni sul soggetto**

Soggetti sacri. Personaggi: Gesù; Giuda; Pietro; Malco. Figure: farisei; soldati. Oggetti: armi; torce. Vegetali: alberi.

**NSC - Notizie storico-critiche**

Il paliotto centrale fu realizzato nel 1316 da Andrea di Jacopo d'Ognabene, come reca l'iscrizione smaltata posta alla base. La commissione dell'opera cadeva in un momento critico per la città, in cui andava ad insediarsi il vicario regio di Roberto d'Angiò; un voluto omaggio alla causa guelfa filo-fiorentina motiva forse la presenza della Santa Eulalia, cui i pistoiesi attribuivano la salvezza dall'assedio di Ugucione della Faggiola, capo degli imperiali. Altre scelte iconografiche, come la presenza della Maiestas Domini, erano probabilmente dovute alla volontà di mantenere almeno in parte, le figurazioni dell'antependium più antico. Il paliotto segna indubbiamente il vertice artistico di Andrea di Jacopo d'Ognabene, qui al culmine della propria carriera e dove dispiega citazioni da Nicola e Giovanni Pisano. Nelle scene l'attenzione è catturata dalla cura dei particolari, dalla statica ma puntuale resa descrittiva come scrive Lucia Gai "decisamente Andrea di Jacopo d'Ognabene non è un narratore: "sente" di più la figura singola, dove può concentrare il suo modo di esprimersi". Negli smalti collocati nel paliotto, si testimonia "il contatto profondo con Siena, centro di elaborazione di questa tecnica decorativa e pittorica dell'arte orafa". Gli smalti, studiati per la prima volta da Ragghianti (1955) e M.M. Gauthier (Emaux du Moyen Age occidental, Fribourg, Office du Livre 1972; pp. 211-212; 385-386) sono da ascrivere a Andrea di Jacopo di Ognabene e alla sua bottega (Gai, 1984).

**TU - CONDIZIONE GIURIDICA E VINCOLI****CDG - CONDIZIONE GIURIDICA****CDGG - Indicazione generica**

proprietà Ente religioso cattolico

**DO - FONTI E DOCUMENTI DI RIFERIMENTO****FTA - DOCUMENTAZIONE FOTOGRAFICA****FTAX - Genere**

documentazione allegata

**FTAP - Tipo**

fotografia b/n

**FTAN - Codice identificativo**

SBAS FI 95550

**BIB - BIBLIOGRAFIA****BIBX - Genere** bibliografia specifica**BIBA - Autore** Ciampi S.**BIBD - Anno di edizione** 1810**BIB - BIBLIOGRAFIA****BIBX - Genere** bibliografia specifica**BIBA - Autore** Beani G.**BIBD - Anno di edizione** 1899**BIB - BIBLIOGRAFIA****BIBX - Genere** bibliografia specifica**BIBA - Autore** Chiappelli A.**BIBD - Anno di edizione** 1899**BIB - BIBLIOGRAFIA****BIBX - Genere** bibliografia specifica**BIBA - Autore** Ragghianti C. L.**BIBD - Anno di edizione** 1954**BIB - BIBLIOGRAFIA****BIBX - Genere** bibliografia specifica**BIBA - Autore** Feri Rauty R.**BIBD - Anno di edizione** 1948-1949**BIB - BIBLIOGRAFIA****BIBX - Genere** bibliografia specifica**BIBA - Autore** Ragghianti C. L.**BIBD - Anno di edizione** 1977**BIB - BIBLIOGRAFIA****BIBX - Genere** bibliografia specifica**BIBA - Autore** Brunelleschi scultore**BIBD - Anno di edizione** 1977**BIB - BIBLIOGRAFIA****BIBX - Genere** bibliografia specifica**BIBA - Autore** Battisti E.**BIBD - Anno di edizione** 1976**BIBH - Sigla per citazione** 00003654**BIBN - V., pp., nn.** pp. 22-30**BIB - BIBLIOGRAFIA****BIBX - Genere** bibliografia specifica**BIBA - Autore** Gai L.**BIBD - Anno di edizione** 1984**BIB - BIBLIOGRAFIA****BIBX - Genere** bibliografia specifica**BIBA - Autore** Calderoni Masetti A.R.**BIBD - Anno di edizione** 1996

**BIB - BIBLIOGRAFIA****BIBX - Genere** bibliografia specifica**BIBA - Autore** Acidini Luchinat C./ Amendola A.**BIBD - Anno di edizione** 2003**BIB - BIBLIOGRAFIA****BIBX - Genere** bibliografia specifica**BIBA - Autore** Hueck I.**BIBD - Anno di edizione** 1982**BIB - BIBLIOGRAFIA****BIBX - Genere** bibliografia specifica**BIBA - Autore** Beani G.**BIBD - Anno di edizione** 1903**BIB - BIBLIOGRAFIA****BIBX - Genere** bibliografia specifica**BIBA - Autore** Beani G.**BIBD - Anno di edizione** 1885**BIB - BIBLIOGRAFIA****BIBX - Genere** bibliografia specifica**BIBA - Autore** Raghianti C. L.**BIBD - Anno di edizione** 1955**BIB - BIBLIOGRAFIA****BIBX - Genere** bibliografia specifica**BIBA - Autore** Steingraber E.**BIBD - Anno di edizione** 1956**BIB - BIBLIOGRAFIA****BIBX - Genere** bibliografia specifica**BIBA - Autore** Marchini G.**BIBD - Anno di edizione** 1966**BIB - BIBLIOGRAFIA****BIBX - Genere** bibliografia specifica**BIBA - Autore** Altare Jacopo**BIBD - Anno di edizione** 1953**BIB - BIBLIOGRAFIA****BIBX - Genere** bibliografia specifica**BIBA - Autore** Sanpaolesi P.**BIBD - Anno di edizione** 1953**BIB - BIBLIOGRAFIA****BIBX - Genere** bibliografia specifica**BIBA - Autore** Guidotti A.**BIBD - Anno di edizione** 1977**MST - MOSTRE****MSTT - Titolo** Mostra d'Arte Sacra Antica

<b>MSTL - Luogo</b>	Pistoia
<b>MSTD - Data</b>	1950
<b>MST - MOSTRE</b>	
<b>MSTT - Titolo</b>	Museo Nazionale del Bargello
<b>MSTL - Luogo</b>	Firenze.
<b>MSTD - Data</b>	1953
<b>MST - MOSTRE</b>	
<b>MSTT - Titolo</b>	Brunelleschi Scultore. Museo del Bargello.
<b>MSTL - Luogo</b>	Firenze
<b>MSTD - Data</b>	1977
<b>AD - ACCESSO AI DATI</b>	
<b>ADS - SPECIFICHE DI ACCESSO AI DATI</b>	
<b>ADSP - Profilo di accesso</b>	3
<b>ADSM - Motivazione</b>	scheda di bene non adeguatamente sorvegliabile
<b>CM - COMPILAZIONE</b>	
<b>CMP - COMPILAZIONE</b>	
<b>CMPD - Data</b>	1979
<b>CMPN - Nome</b>	Spinelli R.
<b>FUR - Funzionario responsabile</b>	Paolucci A.
<b>RVM - TRASCRIZIONE PER INFORMATIZZAZIONE</b>	
<b>RVMD - Data</b>	2006
<b>RVMN - Nome</b>	ARTPAST/ Feraci U.
<b>AGG - AGGIORNAMENTO - REVISIONE</b>	
<b>AGGD - Data</b>	2006
<b>AGGN - Nome</b>	ARTPAST/ Feraci U.
<b>AGGF - Funzionario responsabile</b>	NR (recupero pregresso)