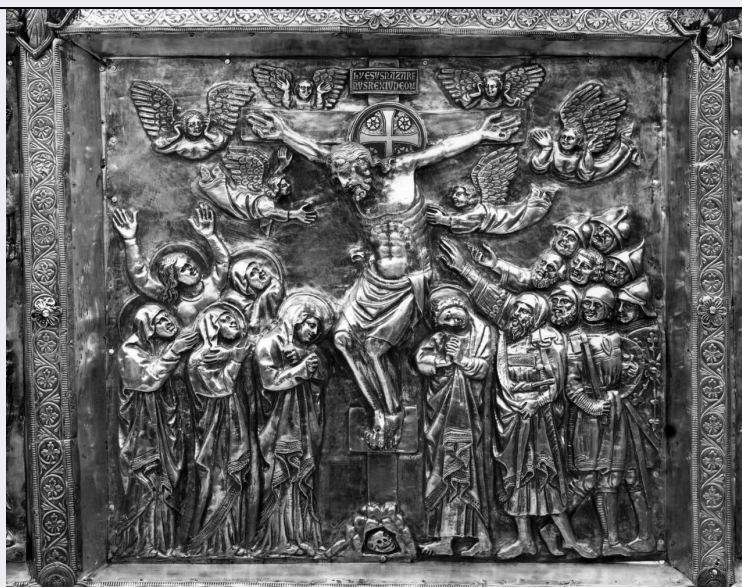


SCHEDA



CD - CODICI

TSK - Tipo Scheda OA

LIR - Livello ricerca C

NCT - CODICE UNIVOCO

NCTR - Codice regione 09

NCTN - Numero catalogo generale 00126097

ESC - Ente schedatore S17

ECP - Ente competente S128

RV - RELAZIONI

RVE - STRUTTURA COMPLESSA

RVEL - Livello 4.11

RVER - Codice bene radice 0900126097

OG - OGGETTO

OGT - OGGETTO

OGTD - Definizione rilievo

OGTV - Identificazione elemento d'insieme

OGTP - Posizione nel quarto riquadro da sx della fila centrale

SGT - SOGGETTO

SGTI - Identificazione crocifissione

LC - LOCALIZZAZIONE GEOGRAFICO-AMMINISTRATIVA

PVC - LOCALIZZAZIONE GEOGRAFICO-AMMINISTRATIVA ATTUALE

PVCS - Stato ITALIA

PVCR - Regione Toscana

PVCP - Provincia PT

PVCC - Comune Pistoia

LDC - COLLOCAZIONE SPECIFICA

LA - ALTRE LOCALIZZAZIONI GEOGRAFICO-AMMINISTRATIVE

TCL - Tipo di localizzazione	luogo di provenienza
-------------------------------------	----------------------

PRV - LOCALIZZAZIONE GEOGRAFICO-AMMINISTRATIVA

PRVR - Regione	Toscana
-----------------------	---------

PRVP - Provincia	PT
-------------------------	----

PRVC - Comune	Pistoia
----------------------	---------

PRC - COLLOCAZIONE SPECIFICA**PRD - DATA**

PRDU - Data uscita	1786
---------------------------	------

LA - ALTRE LOCALIZZAZIONI GEOGRAFICO-AMMINISTRATIVE

TCL - Tipo di localizzazione	luogo di esposizione
-------------------------------------	----------------------

PRV - LOCALIZZAZIONE GEOGRAFICO-AMMINISTRATIVA

PRVR - Regione	Toscana
-----------------------	---------

PRVP - Provincia	PT
-------------------------	----

PRVC - Comune	Pistoia
----------------------	---------

PRC - COLLOCAZIONE SPECIFICA**PRD - DATA**

PRDI - Data ingresso	1787
-----------------------------	------

PRDU - Data uscita	1943
---------------------------	------

DT - CRONOLOGIA**DTZ - CRONOLOGIA GENERICA**

DTZG - Secolo	sec. XIV
----------------------	----------

DTS - CRONOLOGIA SPECIFICA

DTSI - Da	1316
------------------	------

DTSF - A	1316
-----------------	------

DTM - Motivazione cronologia	bibliografia
-------------------------------------	--------------

AU - DEFINIZIONE CULTURALE**AUT - AUTORE**

AUTM - Motivazione dell'attribuzione	bibliografia
---	--------------

AUTN - Nome scelto	Andrea di Jacopo d'Ognabene
---------------------------	-----------------------------

AUTA - Dati anagrafici	notizie 1284-1320
-------------------------------	-------------------

AUTH - Sigla per citazione	00000043
-----------------------------------	----------

MT - DATI TECNICI

MTC - Materia e tecnica	argento/ sbalzo/ cesellatura
--------------------------------	------------------------------

MTC - Materia e tecnica	metallo/ doratura
--------------------------------	-------------------

MIS - MISURE

MISA - Altezza	26.3
-----------------------	------

MISL - Larghezza	29
-------------------------	----

CO - CONSERVAZIONE**STC - STATO DI CONSERVAZIONE**

STCC - Stato di conservazione	buono
STCS - Indicazioni specifiche	ammaccature, ossidazioni
RS - RESTAURI	
RST - RESTAURI	
RSTD - Data	1949
RSTE - Ente responsabile	Soprintendenza alle Gallerie di Firenze
RSTN - Nome operatore	Roberto Salvestrini, sotto la supervisione di Giuseppe Marchini, e la consulenza di Filippo Rossi e Bruno Bearzi.
DA - DATI ANALITICI	
DES - DESCRIZIONE	
DESO - Indicazioni sull'oggetto	NR (recupero pregresso)
DESI - Codifica Iconclass	73 D 64
DESS - Indicazioni sul soggetto	Soggetti sacri. Personaggi: Cristo; Madonna; Giovanni Evangelista. Figure: centurione; pie donne; soldati; angeli. Oggetti: croce.
ISR - ISCRIZIONI	
ISRC - Classe di appartenenza	sacra
ISRL - Lingua	latino
ISRS - Tecnica di scrittura	NR (recupero pregresso)
ISRT - Tipo di caratteri	caratteri gotici
ISRP - Posizione	nel cartiglio alla sommità della croce
ISRI - Trascrizione	HYESUSNAZARE/ NUSREXIUDEO(RUM)//.
NSC - Notizie storico-critiche	<p>Il paliotto centrale fu realizzato nel 1316 da Andrea di Jacopo d'Ognabene, come reca l'iscrizione smaltata posta alla base. La commissione dell'opera cadeva in un momento critico per la città, in cui andava ad insediarsi il vicario regio di Roberto d'Angiò; un voluto omaggio alla causa guelfa filo-fiorentina motiva forse la presenza della Santa Eulalia, cui i pistoiesi attribuivano la salvezza dall'assedio di Ugucione della Faggiola, capo degli imperiali. Altre scelte iconografiche, come la presenza della Maiestas Domini, erano probabilmente dovute alla volontà di mantenere almeno in parte, le figurazioni dell'antependium più antico. Il paliotto segna indubbiamente il vertice artistico di Andrea di Jacopo d'Ognabene, qui al culmine della propria carriera e dove dispiega citazioni da Nicola e Giovanni Pisano. Nelle scene l'attenzione è catturata dalla cura dei particolari, dalla statica ma puntuale resa descrittiva come scrive Lucia Gai "decisamente Andrea di Jacopo d'Ognabene non è un narratore: "sente" di più la figura singola, dove può concentrare il suo modo di esprimersi". Negli smalti collocati nel paliotto, si testimonia "il contatto profondo con Siena, centro di elaborazione di questa tecnica decorativa e pittorica dell'arte orafa". Gli smalti, studiati per la prima volta da Raghianti (1955) e M.M. Gauthier (Emaux du Moyen Age occidental, Fribourg, Office du Livre 1972; pp. 211-212; 385-386) sono da ascrivere a Andrea di Jacopo di Ognabene e alla sua bottega (Gai, 1984).</p>
TU - CONDIZIONE GIURIDICA E VINCOLI	
CDG - CONDIZIONE GIURIDICA	

**CDGG - Indicazione
generica**

proprietà Ente religioso cattolico

DO - FONTI E DOCUMENTI DI RIFERIMENTO

FTA - DOCUMENTAZIONE FOTOGRAFICA

FTAX - Genere	documentazione allegata
FTAP - Tipo	fotografia b/n
FTAN - Codice identificativo	SBAS FI 95551

BIB - BIBLIOGRAFIA

BIBX - Genere	bibliografia specifica
BIBA - Autore	Ciampi S.
BIBD - Anno di edizione	1810

BIB - BIBLIOGRAFIA

BIBX - Genere	bibliografia specifica
BIBA - Autore	Beani G.
BIBD - Anno di edizione	1899

BIB - BIBLIOGRAFIA

BIBX - Genere	bibliografia specifica
BIBA - Autore	Chiappelli A.
BIBD - Anno di edizione	1899

BIB - BIBLIOGRAFIA

BIBX - Genere	bibliografia specifica
BIBA - Autore	Ragghianti C. L.
BIBD - Anno di edizione	1954

BIB - BIBLIOGRAFIA

BIBX - Genere	bibliografia specifica
BIBA - Autore	Feri Rauty R.
BIBD - Anno di edizione	1948-1949

BIB - BIBLIOGRAFIA

BIBX - Genere	bibliografia specifica
BIBA - Autore	Ragghianti C. L.
BIBD - Anno di edizione	1977

BIB - BIBLIOGRAFIA

BIBX - Genere	bibliografia specifica
BIBA - Autore	Brunelleschi scultore
BIBD - Anno di edizione	1977

BIB - BIBLIOGRAFIA

BIBX - Genere	bibliografia specifica
BIBA - Autore	Battisti E.
BIBD - Anno di edizione	1976
BIBH - Sigla per citazione	00003654
BIBN - V., pp., nn.	pp. 22-30

BIB - BIBLIOGRAFIA

BIBX - Genere	bibliografia specifica
----------------------	------------------------

BIBA - Autore	Gai L.
BIBD - Anno di edizione	1984
BIB - BIBLIOGRAFIA	
BIBX - Genere	bibliografia specifica
BIBA - Autore	Calderoni Masetti A.R.
BIBD - Anno di edizione	1996
BIB - BIBLIOGRAFIA	
BIBX - Genere	bibliografia specifica
BIBA - Autore	Acidini Luchinat C./ Amendola A.
BIBD - Anno di edizione	2003
BIB - BIBLIOGRAFIA	
BIBX - Genere	bibliografia specifica
BIBA - Autore	Hueck I.
BIBD - Anno di edizione	1982
BIB - BIBLIOGRAFIA	
BIBX - Genere	bibliografia specifica
BIBA - Autore	Beani G.
BIBD - Anno di edizione	1903
BIB - BIBLIOGRAFIA	
BIBX - Genere	bibliografia specifica
BIBA - Autore	Beani G.
BIBD - Anno di edizione	1885
BIB - BIBLIOGRAFIA	
BIBX - Genere	bibliografia specifica
BIBA - Autore	Ragghianti C. L.
BIBD - Anno di edizione	1955
BIB - BIBLIOGRAFIA	
BIBX - Genere	bibliografia specifica
BIBA - Autore	Steingraber E.
BIBD - Anno di edizione	1956
BIB - BIBLIOGRAFIA	
BIBX - Genere	bibliografia specifica
BIBA - Autore	Marchini G.
BIBD - Anno di edizione	1966
BIB - BIBLIOGRAFIA	
BIBX - Genere	bibliografia specifica
BIBA - Autore	Altare Jacopo
BIBD - Anno di edizione	1953
BIB - BIBLIOGRAFIA	
BIBX - Genere	bibliografia specifica
BIBA - Autore	Sanpaolesi P.
BIBD - Anno di edizione	1953

BIB - BIBLIOGRAFIA**BIBX - Genere** bibliografia specifica**BIBA - Autore** Guidotti A.**BIBD - Anno di edizione** 1977**MST - MOSTRE****MSTT - Titolo** Mostra d'Arte Sacra Antica**MSTL - Luogo** Pistoia**MSTD - Data** 1950**MST - MOSTRE****MSTT - Titolo** Museo Nazionale del Bargello**MSTL - Luogo** Firenze.**MSTD - Data** 1953**MST - MOSTRE****MSTT - Titolo** Brunelleschi Scultore. Museo del Bargello.**MSTL - Luogo** Firenze**MSTD - Data** 1977**AD - ACCESSO AI DATI****ADS - SPECIFICHE DI ACCESSO AI DATI****ADSP - Profilo di accesso** 3**ADSM - Motivazione** scheda di bene non adeguatamente sorvegliabile**CM - COMPILAZIONE****CMP - COMPILAZIONE****CMPD - Data** 1979**CMPN - Nome** Spinelli R.**FUR - Funzionario responsabile** Paolucci A.**RVM - TRASCRIZIONE PER INFORMATIZZAZIONE****RVMD - Data** 2006**RVMN - Nome** ARTPAST/ Feraci U.**AGG - AGGIORNAMENTO - REVISIONE****AGGD - Data** 2006**AGGN - Nome** ARTPAST/ Feraci U.**AGGF - Funzionario responsabile** NR (recupero pregresso)