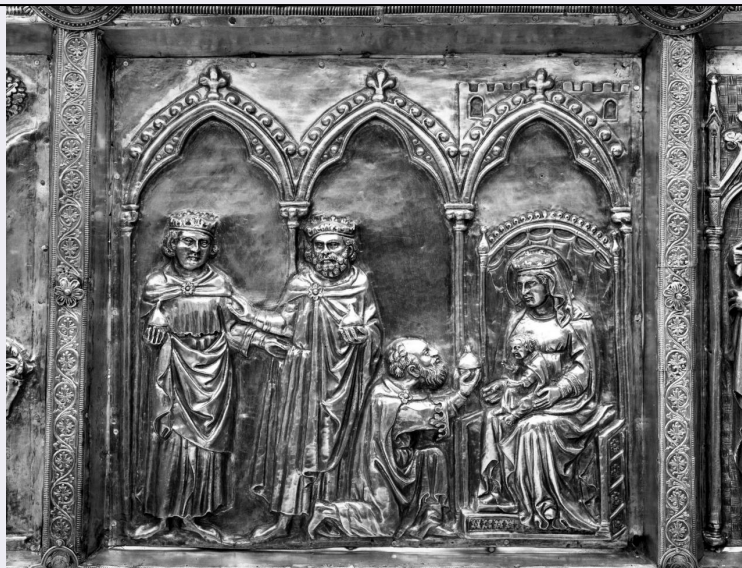


SCHEDA



CD - CODICI

TSK - Tipo Scheda	OA
LIR - Livello ricerca	C
NCT - CODICE UNIVOCO	
NCTR - Codice regione	09
NCTN - Numero catalogo generale	00126097
ESC - Ente schedatore	S17
ECP - Ente competente	S128

RV - RELAZIONI

RVE - STRUTTURA COMPLESSA

RVEL - Livello	4.6
RVER - Codice bene radice	0900126097

OG - OGGETTO

OGT - OGGETTO

OGTD - Definizione	rilievo
OGTV - Identificazione	elemento d'insieme
OGTP - Posizione	nel sesto riquadro da sx nel primo registro.

SGT - SOGGETTO

SGTI - Identificazione	adorazione dei Re Magi
------------------------	------------------------

LC - LOCALIZZAZIONE GEOGRAFICO-AMMINISTRATIVA

PVC - LOCALIZZAZIONE GEOGRAFICO-AMMINISTRATIVA ATTUALE

PVCS - Stato	ITALIA
PVCR - Regione	Toscana
PVCP - Provincia	PT
PVCC - Comune	Pistoia

LDC - COLLOCAZIONE SPECIFICA

LA - ALTRE LOCALIZZAZIONI GEOGRAFICO-AMMINISTRATIVE

TCL - Tipo di localizzazione	luogo di provenienza
-------------------------------------	----------------------

PRV - LOCALIZZAZIONE GEOGRAFICO-AMMINISTRATIVA

PRVR - Regione	Toscana
-----------------------	---------

PRVP - Provincia	PT
-------------------------	----

PRVC - Comune	Pistoia
----------------------	---------

PRC - COLLOCAZIONE SPECIFICA**PRD - DATA**

PRDU - Data uscita	1786
---------------------------	------

LA - ALTRE LOCALIZZAZIONI GEOGRAFICO-AMMINISTRATIVE

TCL - Tipo di localizzazione	luogo di esposizione
-------------------------------------	----------------------

PRV - LOCALIZZAZIONE GEOGRAFICO-AMMINISTRATIVA

PRVR - Regione	Toscana
-----------------------	---------

PRVP - Provincia	PT
-------------------------	----

PRVC - Comune	Pistoia
----------------------	---------

PRC - COLLOCAZIONE SPECIFICA**PRD - DATA**

PRDI - Data ingresso	1787
-----------------------------	------

PRDU - Data uscita	1943
---------------------------	------

DT - CRONOLOGIA**DTZ - CRONOLOGIA GENERICA**

DTZG - Secolo	sec. XIV
----------------------	----------

DTS - CRONOLOGIA SPECIFICA

DTSI - Da	1316
------------------	------

DTSF - A	1316
-----------------	------

DTM - Motivazione cronologia	bibliografia
-------------------------------------	--------------

AU - DEFINIZIONE CULTURALE**AUT - AUTORE**

AUTM - Motivazione dell'attribuzione	bibliografia
---	--------------

AUTN - Nome scelto	Andrea di Jacopo d'Ognabene
---------------------------	-----------------------------

AUTA - Dati anagrafici	notizie 1284-1320
-------------------------------	-------------------

AUTH - Sigla per citazione	00000043
-----------------------------------	----------

MT - DATI TECNICI

MTC - Materia e tecnica	argento/ sbalzo/ cesellatura
--------------------------------	------------------------------

MTC - Materia e tecnica	metallo/ doratura
--------------------------------	-------------------

MIS - MISURE

MISA - Altezza	27
-----------------------	----

MISL - Larghezza	29
-------------------------	----

CO - CONSERVAZIONE**STC - STATO DI CONSERVAZIONE**

STCC - Stato di	
------------------------	--

conservazione	buono
STCS - Indicazioni specifiche	ammaccature, ossidazioni
RS - RESTAURI	
RST - RESTAURI	
RSTD - Data	1949
RSTE - Ente responsabile	Soprintendenza alle Gallerie di Firenze
RSTN - Nome operatore	Roberto Salvestrini, sotto la supervisione di Giuseppe Marchini, e la consulenza di Filippo Rossi e Bruno Bearzi.
DA - DATI ANALITICI	
DES - DESCRIZIONE	
DESO - Indicazioni sull'oggetto	NR (recupero pregresso)
DESI - Codifica Iconclass	73B57
DESS - Indicazioni sul soggetto	Soggetti sacri. Personaggi: Madonna; Gesù Bambino. Figure: Re Magi. Attributi: (Re Magi) corona; doni. Oggetti: trono. Architetture: arcate gotiche.
NSC - Notizie storico-critiche	Il paliotto centrale fu realizzato nel 1316 da Andrea di Jacopo d'Ognabene, come reca l'iscrizione smaltata posta alla base. La commissione dell'opera cadeva in un momento critico per la città, in cui andava ad insediarsi il vicario regio di Roberto d'Angiò; un voluto omaggio alla causa guelfa filo-fiorentina motiva forse la presenza della Santa Eulalia, cui i pistoiesi attribuivano la salvezza dall'assedio di Ugucione della Faggiola, capo degli imperiali. Altre scelte iconografiche, come la presenza della Maiestas Domini, erano probabilmente dovute alla volontà di mantenere almeno in parte, le figurazioni dell'antependium più antico. Il paliotto segna indubbiamente il vertice artistico di Andrea di Jacopo d'Ognabene, qui al culmine della propria carriera e dove dispiega citazioni da Nicola e Giovanni Pisano. Nelle scene l'attenzione è catturata dalla cura dei particolari, dalla statica ma puntuale resa descrittiva come scrive Lucia Gai "decisamente Andrea di Jacopo d'Ognabene non è un narratore: "sente" di più la figura singola, dove può concentrare il suo modo di esprimersi". Negli smalti collocati nel paliotto, si testimonia "il contatto profondo con Siena, centro di elaborazione di questa tecnica decorativa e pittorica dell'arte orafa". Gli smalti, studiati per la prima volta da Ragghianti (1955) e M.M. Gauthier (Emaux du Moyen Age occidental, Fribourg, Office du Livre 1972; pp. 211-212; 385-386) sono da ascrivere a Andrea di Jacopo di Ognabene e alla sua bottega (Gai, 1984).
TU - CONDIZIONE GIURIDICA E VINCOLI	
CDG - CONDIZIONE GIURIDICA	
CDGG - Indicazione generica	proprietà Ente religioso cattolico
DO - FONTI E DOCUMENTI DI RIFERIMENTO	
FTA - DOCUMENTAZIONE FOTOGRAFICA	
FTAX - Genere	documentazione allegata
FTAP - Tipo	fotografia b/n
FTAN - Codice identificativo	SBAS FI 95548
BIB - BIBLIOGRAFIA	

BIBX - Genere	bibliografia specifica
BIBA - Autore	Ciampi S.
BIBD - Anno di edizione	1810
BIB - BIBLIOGRAFIA	
BIBX - Genere	bibliografia specifica
BIBA - Autore	Beani G.
BIBD - Anno di edizione	1899
BIB - BIBLIOGRAFIA	
BIBX - Genere	bibliografia specifica
BIBA - Autore	Chiappelli A.
BIBD - Anno di edizione	1899
BIB - BIBLIOGRAFIA	
BIBX - Genere	bibliografia specifica
BIBA - Autore	Ragghianti C. L.
BIBD - Anno di edizione	1954
BIB - BIBLIOGRAFIA	
BIBX - Genere	bibliografia specifica
BIBA - Autore	Feri Rauty R.
BIBD - Anno di edizione	1948-1949
BIB - BIBLIOGRAFIA	
BIBX - Genere	bibliografia specifica
BIBA - Autore	Ragghianti C. L.
BIBD - Anno di edizione	1977
BIB - BIBLIOGRAFIA	
BIBX - Genere	bibliografia specifica
BIBA - Autore	Brunelleschi scultore
BIBD - Anno di edizione	1977
BIB - BIBLIOGRAFIA	
BIBX - Genere	bibliografia specifica
BIBA - Autore	Battisti E.
BIBD - Anno di edizione	1976
BIBH - Sigla per citazione	00003654
BIBN - V., pp., nn.	pp. 22-30
BIB - BIBLIOGRAFIA	
BIBX - Genere	bibliografia specifica
BIBA - Autore	Gai L.
BIBD - Anno di edizione	1984
BIB - BIBLIOGRAFIA	
BIBX - Genere	bibliografia specifica
BIBA - Autore	Calderoni Masetti A.R.
BIBD - Anno di edizione	1996
BIB - BIBLIOGRAFIA	

BIBX - Genere	bibliografia specifica
BIBA - Autore	Acidini Luchinat C./ Amendola A.
BIBD - Anno di edizione	2003
BIB - BIBLIOGRAFIA	
BIBX - Genere	bibliografia specifica
BIBA - Autore	Beani G.
BIBD - Anno di edizione	1885
BIB - BIBLIOGRAFIA	
BIBX - Genere	bibliografia specifica
BIBA - Autore	Beani G.
BIBD - Anno di edizione	1903
BIB - BIBLIOGRAFIA	
BIBX - Genere	bibliografia specifica
BIBA - Autore	Hueck I.
BIBD - Anno di edizione	1982
BIB - BIBLIOGRAFIA	
BIBX - Genere	bibliografia specifica
BIBA - Autore	Raghianti C. L.
BIBD - Anno di edizione	1955
BIB - BIBLIOGRAFIA	
BIBX - Genere	bibliografia specifica
BIBA - Autore	Steingraber E.
BIBD - Anno di edizione	1956
BIB - BIBLIOGRAFIA	
BIBX - Genere	bibliografia specifica
BIBA - Autore	Marchini G.
BIBD - Anno di edizione	1966
BIB - BIBLIOGRAFIA	
BIBX - Genere	bibliografia specifica
BIBA - Autore	Altare Jacopo
BIBD - Anno di edizione	1953
BIB - BIBLIOGRAFIA	
BIBX - Genere	bibliografia specifica
BIBA - Autore	Sanpaolesi P.
BIBD - Anno di edizione	1953
BIB - BIBLIOGRAFIA	
BIBX - Genere	bibliografia specifica
BIBA - Autore	Guidotti A.
BIBD - Anno di edizione	1977
MST - MOSTRE	
MSTT - Titolo	Mostra d'Arte Sacra Antica
MSTL - Luogo	Pistoia

MSTD - Data	1950
MST - MOSTRE	
MSTT - Titolo	Museo Nazionale del Bargello
MSTL - Luogo	Firenze.
MSTD - Data	1953
MST - MOSTRE	
MSTT - Titolo	Brunelleschi Scultore. Museo del Bargello.
MSTL - Luogo	Firenze
MSTD - Data	1977
AD - ACCESSO AI DATI	
ADS - SPECIFICHE DI ACCESSO AI DATI	
ADSP - Profilo di accesso	3
ADSM - Motivazione	scheda di bene non adeguatamente sorvegliabile
CM - COMPILAZIONE	
CMP - COMPILAZIONE	
CMPD - Data	1979
CMPN - Nome	Spinelli R.
FUR - Funzionario responsabile	Paolucci A.
RVM - TRASCRIZIONE PER INFORMATIZZAZIONE	
RVMD - Data	2006
RVMN - Nome	ARTPAST/ Feraci U.
AGG - AGGIORNAMENTO - REVISIONE	
AGGD - Data	2006
AGGN - Nome	ARTPAST/ Feraci U.
AGGF - Funzionario responsabile	NR (recupero pregresso)