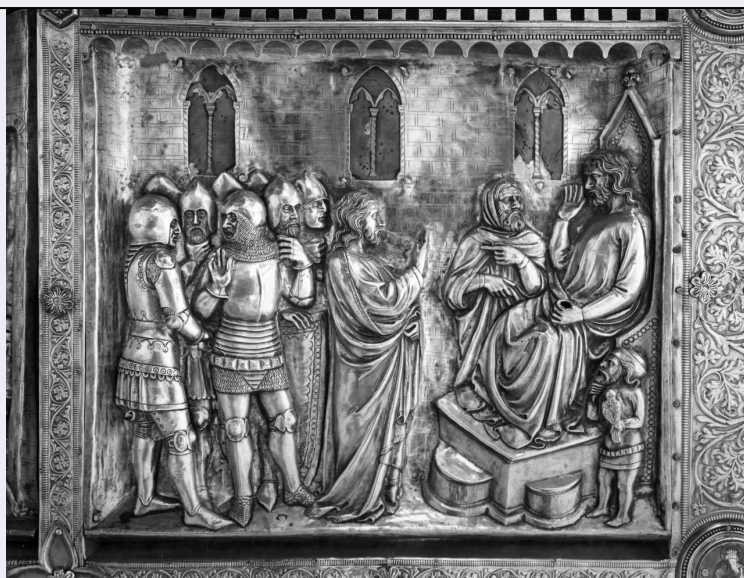


SCHEDA



CD - CODICI

TSK - Tipo Scheda OA

LIR - Livello ricerca C

NCT - CODICE UNIVOCO

NCTR - Codice regione 09

NCTN - Numero catalogo generale 00126097

ESC - Ente schedatore S17

ECP - Ente competente S128

RV - RELAZIONI

RVE - STRUTTURA COMPLESSA

RVEL - Livello 5.6

RVER - Codice bene radice 0900126097

OG - OGGETTO

OGT - OGGETTO

OGTD - Definizione rilievo

OGTV - Identificazione elemento d'insieme

OGTP - Posizione terzo da sx nel registro mediano

SGT - SOGGETTO

SGTI - Identificazione San Giacomo il Maggiore davanti a Erode

LC - LOCALIZZAZIONE GEOGRAFICO-AMMINISTRATIVA

PVC - LOCALIZZAZIONE GEOGRAFICO-AMMINISTRATIVA ATTUALE

PVCS - Stato ITALIA

PVCR - Regione Toscana

PVCP - Provincia PT

PVCC - Comune Pistoia

LDC - COLLOCAZIONE SPECIFICA

LA - ALTRE LOCALIZZAZIONI GEOGRAFICO-AMMINISTRATIVE

TCL - Tipo di localizzazione	luogo di provenienza
-------------------------------------	----------------------

PRV - LOCALIZZAZIONE GEOGRAFICO-AMMINISTRATIVA

PRVR - Regione	Toscana
-----------------------	---------

PRVP - Provincia	PT
-------------------------	----

PRVC - Comune	Pistoia
----------------------	---------

PRC - COLLOCAZIONE SPECIFICA**PRD - DATA**

PRDU - Data uscita	1786
---------------------------	------

LA - ALTRE LOCALIZZAZIONI GEOGRAFICO-AMMINISTRATIVE

TCL - Tipo di localizzazione	luogo di esposizione
-------------------------------------	----------------------

PRV - LOCALIZZAZIONE GEOGRAFICO-AMMINISTRATIVA

PRVR - Regione	Toscana
-----------------------	---------

PRVP - Provincia	PT
-------------------------	----

PRVC - Comune	Pistoia
----------------------	---------

PRC - COLLOCAZIONE SPECIFICA**PRD - DATA**

PRDI - Data ingresso	1787
-----------------------------	------

PRDU - Data uscita	1943
---------------------------	------

DT - CRONOLOGIA**DTZ - CRONOLOGIA GENERICA**

DTZG - Secolo	sec. XIV
----------------------	----------

DTS - CRONOLOGIA SPECIFICA

DTSI - Da	1367
------------------	------

DTSF - A	1371
-----------------	------

DTM - Motivazione cronologia	bibliografia
-------------------------------------	--------------

AU - DEFINIZIONE CULTURALE**AUT - AUTORE**

AUTM - Motivazione dell'attribuzione	bibliografia
---	--------------

AUTN - Nome scelto	Leonardo di Ser Giovanni
---------------------------	--------------------------

AUTA - Dati anagrafici	ante 1358/ 1371
-------------------------------	-----------------

AUTH - Sigla per citazione	00000537
-----------------------------------	----------

MT - DATI TECNICI

MTC - Materia e tecnica	argento/ sbalzo/ cesellatura
--------------------------------	------------------------------

MTC - Materia e tecnica	metallo/ doratura
--------------------------------	-------------------

MIS - MISURE

MISA - Altezza	27.5
-----------------------	------

MISL - Larghezza	28.5
-------------------------	------

CO - CONSERVAZIONE**STC - STATO DI CONSERVAZIONE**

STCC - Stato di	
------------------------	--

conservazione	buono
STCS - Indicazioni specifiche	ammaccature, ossidazioni
RS - RESTAURI	
RST - RESTAURI	
RSTD - Data	1949
RSTE - Ente responsabile	Soprintendenza alle Gallerie di Firenze
RSTN - Nome operatore	Roberto Salvestrini, sotto la supervisione di Giuseppe Marchini, e la consulenza di Filippo Rossi e Bruno Bearzi.
DA - DATI ANALITICI	
DES - DESCRIZIONE	
DESO - Indicazioni sull'oggetto	NR (recupero pregresso)
DESI - Codifica Iconclass	73F2431
DESS - Indicazioni sul soggetto	Soggetti sacri. Personaggi: San Giacomo Maggiore; Re Erode. Figure: sacerdote; soldati; nano. Attributi: (nano) falco. Oggetti: trono. Architetture: palazzo gotico.
NSC - Notizie storico-critiche	Dell'esecuzione del paliotto si conservano anche i documenti che ne registrano la stipulazione del contratto: stipulato il 22 dicembre 1367 con l'orafo Leonardo di Ser Giovanni. L'opera realizzata e consegnata un poco per volta all'Opera di San Jacopo fu completa quattro anni dopo nel 1371. Il tema del paliotto che recava storie di San Giacomo doveva essere stato stabilito dagli operai di San Jacopo nella persona di Iacopo di Franchi Simoni. Il paliotto è stilisticamente molto più unitario rispetto a quello dell'altro lato ed attribuibile in toto, come attesta l'iscrizione, alla mano di Leonardo di San Giovanni. L'orefice dimostra qui "una personalità più lirica, attenta al riflesso psicologico di gesti e atteggiamenti sia del singolo personaggio che dei gruppi, portata a sentire in profondità il rapporto fra l'uomo e l'ambiente, naturale e sociale.. la concezione dello spazio non è quella orafesca.. deriva piuttosto dalla pittura degli Orcagna..specialmente di Jacopo di Cione" (Gai, 1984). Per contratto la redazione dei due paliotti laterali doveva adattarsi a quello frontale più antico, mantenendo "come elemento di continuità la serie dei motivi decorativi, come le bordure, la serie degli smalti rotondi e quadrilobi" (Gai, 1984). Dalla bottega di Leonardo di Ser Giovanni dovettero uscire anche gli smalti che decorano il paliotto, specialmente quelli sul lato destro.
TU - CONDIZIONE GIURIDICA E VINCOLI	
CDG - CONDIZIONE GIURIDICA	
CDGG - Indicazione generica	proprietà Ente religioso cattolico
DO - FONTI E DOCUMENTI DI RIFERIMENTO	
FTA - DOCUMENTAZIONE FOTOGRAFICA	
FTAX - Genere	documentazione allegata
FTAP - Tipo	fotografia b/n
FTAN - Codice identificativo	SBAS FI 95604
BIB - BIBLIOGRAFIA	
BIBX - Genere	bibliografia specifica
BIBA - Autore	Ciampi S.

BIBD - Anno di edizione	1810
BIB - BIBLIOGRAFIA	
BIBX - Genere	bibliografia specifica
BIBA - Autore	Beani G.
BIBD - Anno di edizione	1899
BIB - BIBLIOGRAFIA	
BIBX - Genere	bibliografia specifica
BIBA - Autore	Chiappelli A.
BIBD - Anno di edizione	1899
BIB - BIBLIOGRAFIA	
BIBX - Genere	bibliografia specifica
BIBA - Autore	Beani G.
BIBD - Anno di edizione	1903
BIB - BIBLIOGRAFIA	
BIBX - Genere	bibliografia specifica
BIBA - Autore	Ragghianti C. L.
BIBD - Anno di edizione	1954
BIB - BIBLIOGRAFIA	
BIBX - Genere	bibliografia specifica
BIBA - Autore	Feri Rauty R.
BIBD - Anno di edizione	1948-1949
BIB - BIBLIOGRAFIA	
BIBX - Genere	bibliografia specifica
BIBA - Autore	Battisti E.
BIBD - Anno di edizione	1976
BIBH - Sigla per citazione	00003654
BIBN - V., pp., nn.	pp. 22-30
BIB - BIBLIOGRAFIA	
BIBX - Genere	bibliografia specifica
BIBA - Autore	Ragghianti C. L.
BIBD - Anno di edizione	1955
BIB - BIBLIOGRAFIA	
BIBX - Genere	bibliografia specifica
BIBA - Autore	Marchini G.
BIBD - Anno di edizione	1966
BIB - BIBLIOGRAFIA	
BIBX - Genere	bibliografia specifica
BIBA - Autore	Ragghianti C. L.
BIBD - Anno di edizione	1977
BIB - BIBLIOGRAFIA	
BIBX - Genere	bibliografia specifica
BIBA - Autore	Brunelleschi scultore

BIBD - Anno di edizione	1977
BIB - BIBLIOGRAFIA	
BIBX - Genere	bibliografia specifica
BIBA - Autore	Gai L.
BIBD - Anno di edizione	1984
BIB - BIBLIOGRAFIA	
BIBX - Genere	bibliografia specifica
BIBA - Autore	Calderoni Masetti A.R.
BIBD - Anno di edizione	1996
BIB - BIBLIOGRAFIA	
BIBX - Genere	bibliografia specifica
BIBA - Autore	Acidini Luchinat C./ Amendola A.
BIBD - Anno di edizione	2003
BIB - BIBLIOGRAFIA	
BIBX - Genere	bibliografia specifica
BIBA - Autore	Steingraber E.
BIBD - Anno di edizione	1956
BIB - BIBLIOGRAFIA	
BIBX - Genere	bibliografia specifica
BIBA - Autore	Altare Jacopo
BIBD - Anno di edizione	1953
BIB - BIBLIOGRAFIA	
BIBX - Genere	bibliografia specifica
BIBA - Autore	Sanpaolesi P.
BIBD - Anno di edizione	1953
BIB - BIBLIOGRAFIA	
BIBX - Genere	bibliografia specifica
BIBA - Autore	Guidotti A.
BIBD - Anno di edizione	1977
MST - MOSTRE	
MSTT - Titolo	Mostra d'Arte Sacra Antica
MSTL - Luogo	Pistoia
MSTD - Data	1950
MST - MOSTRE	
MSTT - Titolo	Museo Nazionale del Bargello
MSTL - Luogo	Firenze.
MSTD - Data	1953
MST - MOSTRE	
MSTT - Titolo	Brunelleschi Scultore. Museo del Bargello.
MSTL - Luogo	Firenze
MSTD - Data	1977

AD - ACCESSO AI DATI

ADS - SPECIFICHE DI ACCESSO AI DATI**ADSP - Profilo di accesso**

3

ADSM - Motivazione

scheda di bene non adeguatamente sorvegliabile

CM - COMPILAZIONE**CMP - COMPILAZIONE****CMPD - Data**

1979

CMPN - Nome

Spinelli R.

**FUR - Funzionario
responsabile**

Paolucci A.

RVM - TRASCRIZIONE PER INFORMATIZZAZIONE**RVMD - Data**

2006

RVMN - Nome

ARTPAST/ Feraci U.

AGG - AGGIORNAMENTO - REVISIONE**AGGD - Data**

2006

AGGN - Nome

ARTPAST/ Feraci U.

**AGGF - Funzionario
responsabile**

NR (recupero pregresso)